

- Repère de crue
- Informations issues de témoignages
- Lit mineur
- Ruissellement
- Emprise inondable
- Limite communale

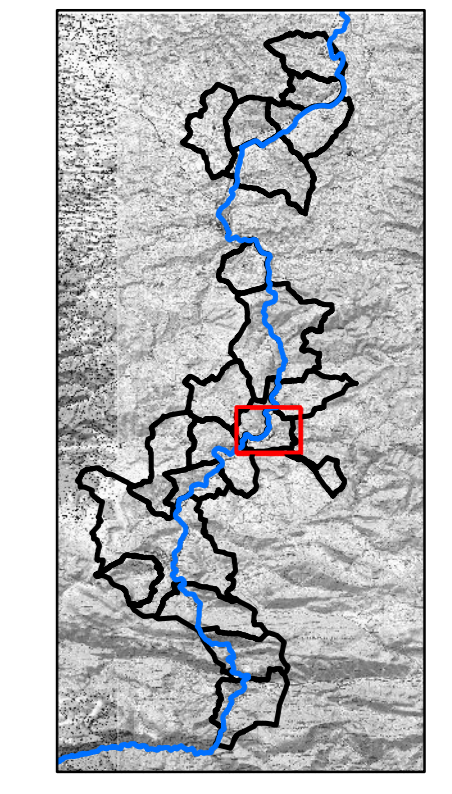
Direction Départementale des Territoires et de la Mer de l'Aude
 Service de Prévention des Risques et Sécurité Routière



Plan de Prévention des Risques d'inondation
Bassin versant de la Haute Vallée de l'Aude
Commune de Couiza (zoom)

Approuvé le : 5 novembre 2018
 Arrêté Préfectoral n°DDTM-SPRISR-2018-033

CARTE DES PHENOMENES NATURELS



Echelle : 1/2 500
 0 60 120
 Mètres

