

- Repère de crue
- ⓘ Informations issues de témoignages
- Lit mineur
- Ruissellement
- ▨ Emprise inondable
- Limite communale

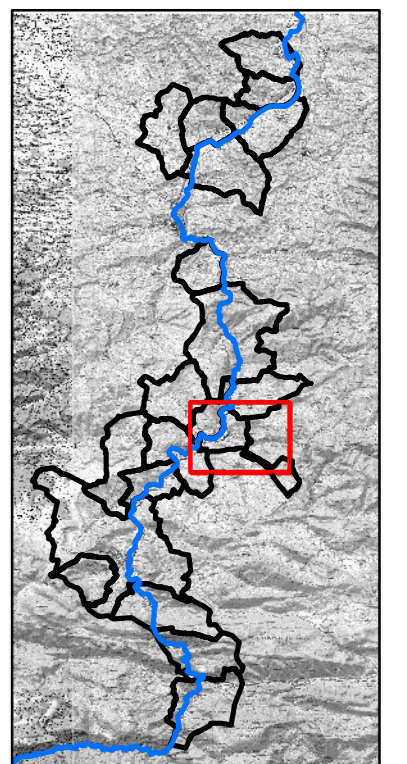
Direction Départementale des Territoires
et de la Mer de l'Aude
Service de Prévention des Risques
et Sécurité Routière



Plan de Prévention des Risques d'inondation
Bassin versant de la Haute Vallée de l'Aude
Commune de Couiza

Approuvé le : 5 novembre 2018
 Arrêté Préfectoral n°DDTM-SPRISR-2018-033

CARTE DES PHENOMENES NATURELS



Echelle : 1/5 000
 0 125 250
 Mètres

