

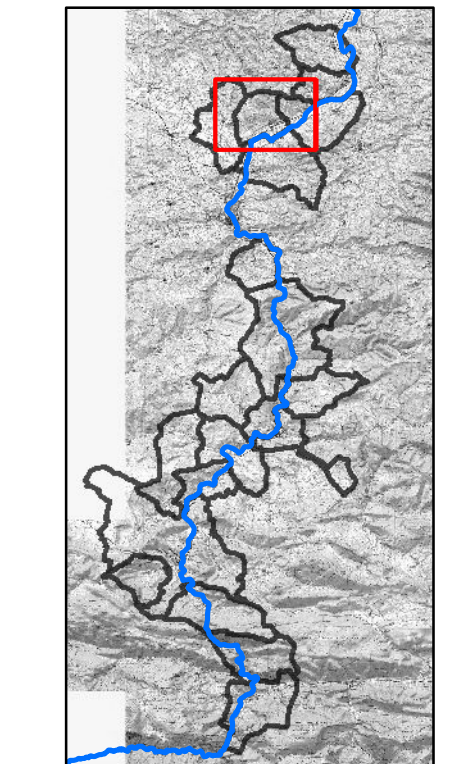
Direction Départementale des Territoires
et de la Mer de l'Aude
Service de Prévention des Risques
et Sécurité Routière



Plan de Prévention des Risques d'inondation
Bassin versant de la Haute Vallée de l'Aude
Commune de Cepie

Approuvé le : 5 novembre 2018
Arrêté Préfectoral n°DDTM-SPRIS-2018-032

CARTOGRAPHIE REGLEMENTAIRE DU ZONAGE



Echelle : 1/5 000
0 125 250
Mètres



- Ligne intermédiaire pour la cote de référence
- Cote (m NGF) pour la crue de référence
- Cote (m NGF) pour la crue de référence
- Ri 1
- Ri 2
- Ri 3
- Ri 4
- Ri p