

- Repère de crue
- Informations issues de témoignages
- Lit mineur
- Ruissellement
- Emprise inondable
- Limite communale

Direction Départementale des Territoires  
et de la Mer de l'Aude

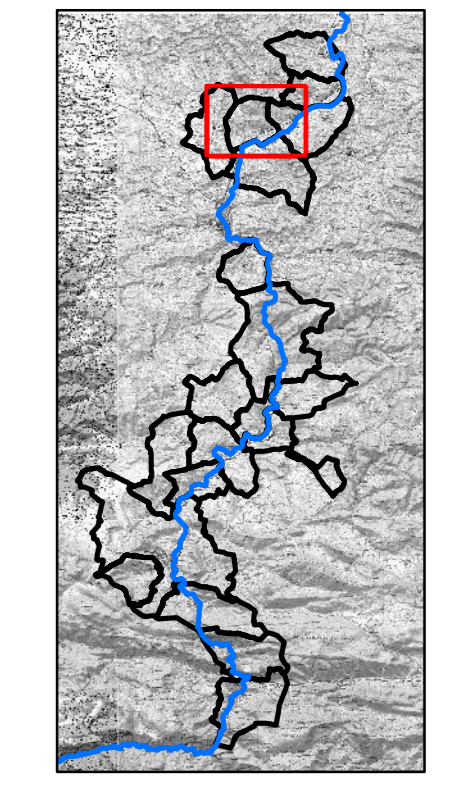
Service de Prévention des Risques  
et Sécurité Routière

Liberté • Égalité • Fraternité  
RÉPUBLIQUE FRANÇAISE

**Plan de Prévention des Risques d'inondation**  
**Bassin versant de la Haute Vallée de l'Aude**  
**Commune de Cepie**

Approuvé le : 5 novembre 2018  
Arrêté Préfectoral n°DDTM-SPRISR-2018-032

**CARTE DES PHENOMENES NATURELS**



Echelle : 1/5 000

0 125 250  
Mètres

