

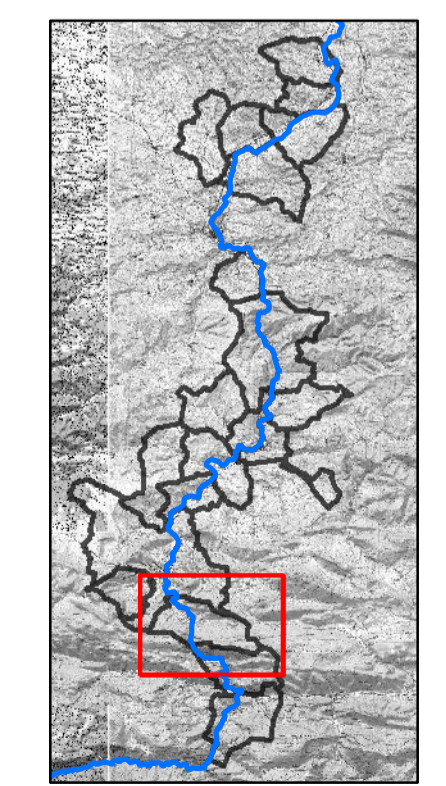
Direction Départementale des Territoires
et de la Mer de l'Aude
Service de Prévention des Risques
et Sécurité Routière



Plan de Prévention des Risques d'inondation
Bassin versant de la Haute Vallée de l'Aude
Commune de
BELVIANES-ET-CAVIRAC

Approuvé le : 5 novembre 2018
Arrêté Préfectoral n°DDTM-SPRISR-2018-030

CARTE DES ALEAS



- Ligne intermédiaire pour la cote de référence
 - Cote (m NGF) pour la crue de référence
 - Cote (m NGF) pour la crue de référence
- Aléa**
- Fort
 - Modéré
 - Ruissellement pluvial
 - Zone inondable par hydrogéomorphologie
 - Limite communale

