


Direction Départementale des Territoires et de la Mer de l'Aude
 Service de Prévention des Risques et de la Sécurité Routière



Liberté • Égalité • Fraternité
 RÉPUBLIQUE FRANÇAISE

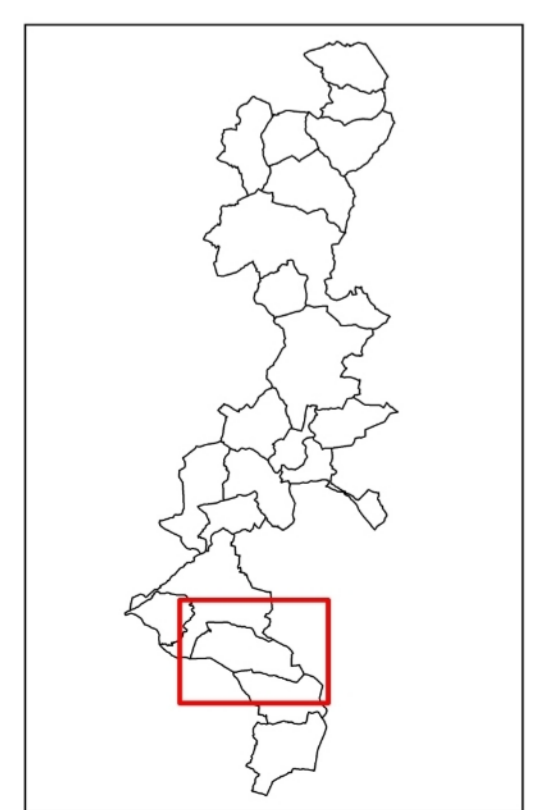
Plan de Prévention des Risques d'Inondation

Bassin versant de la Haute Vallée de l'Aude

Commune de BELVIANES-ET-CAVIRAC

Approuvé le : 5 novembre 2018
 Arrêté Préfectoral n°DDTM-SPRISR-2018-030

CARTOGRAPHIE HYDROGÉOMORPHOLOGIQUE



Echelle : 1:10 000
 0 200 400
 Mètres



Plaine Alluviale Fonctionnelle		Limites Morphologiques	
	Lit mineur		Limite de pied de versant
	Lit mineur enterré		Limite de plaine alluviale
	Lit moyen		Talus net
	Lit majeur		Remblais
	Lit majeur exceptionnel		Ruissellement sur versant
	Bassin de rétention		Axe d'écoulement en crue
	Retenue d'eau artificielle		Emprise inondable d'une crue exceptionnelle
	Zone de ruissellement agricole ou urbain en nappe		Remblais
	Versant		Cône de déjection
	Terrasse Alluviale		Limite communale
	Colluvions		