


- Repère de crue
- Informations issues de témoignages
- Lit mineur
- Ruissellement
- Emprise inondable
- Limite communale

Direction Départementale des Territoires
et de la Mer de l'Aude
Service de Prévention des Risques
et Sécurité Routière

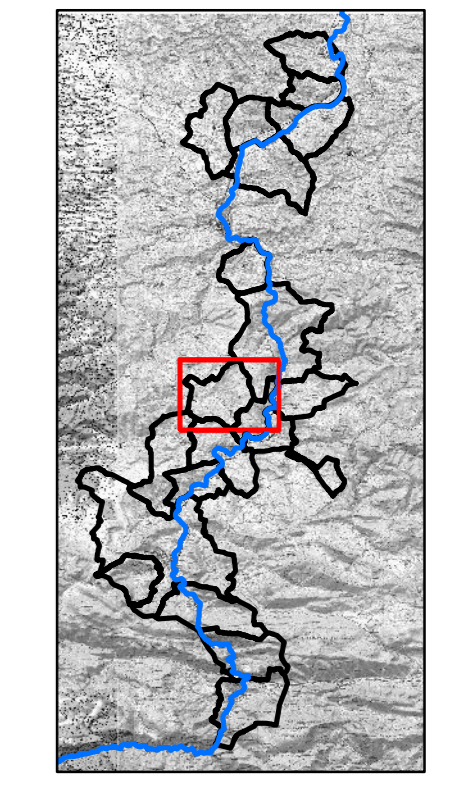


Liberté • Égalité • Fraternité
RÉPUBLIQUE FRANÇAISE

Plan de Prévention des Risques d'inondation
Bassin versant de la Haute Vallée de l'Aude
Commune de Antugnac

Approuvé le: 5 novembre 2018
Arrêté Préfectoral n°DDTM-SPRISR-2018-028

CARTE DES PHENOMENES NATURELS



Echelle : 1/5 000
0 125 250
Mètres

