

PPR approuvé le 4 février 2016  
par arrêté préfectoral n°DDTM-SPRISR-2016-008

- Limite des communes ayant un PPRi prescrit
- Zone d'Urbanisation Continue
- Habitat isolé
- ERP non vulnérable
- ERP vulnérable
- Zones refuge
- Activité économique
- Equipements et installations d'intérêt général
- Voie ferrée
- Voies et réseaux importants
- Emprise inondable
- Zones d'activités
- Zones susceptibles d'être urbanisées
- Zones urbanisées

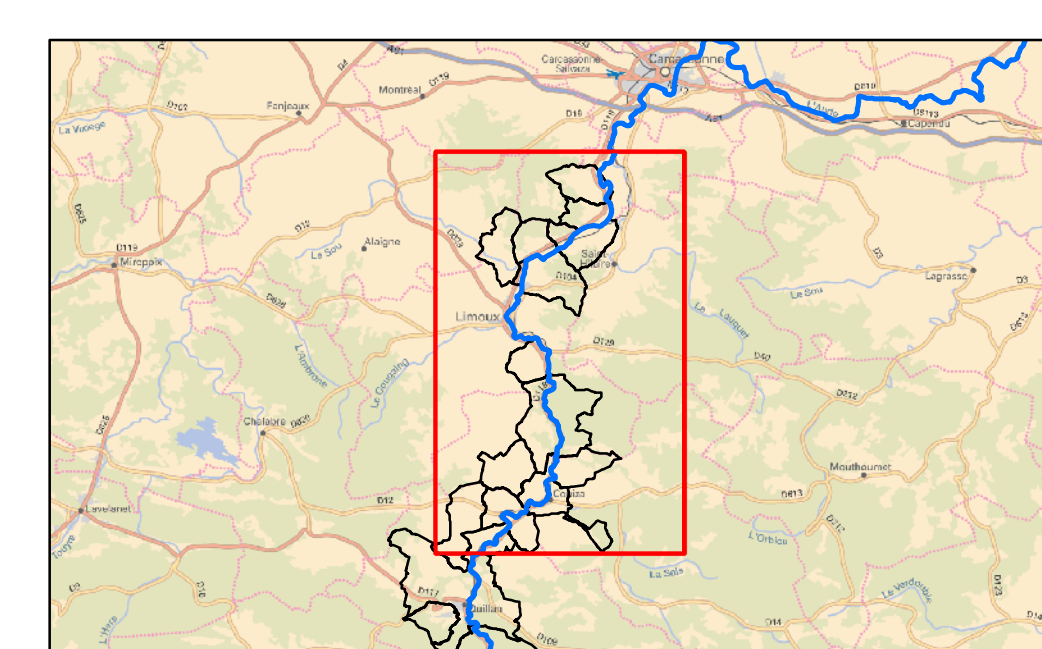
Direction Départementale des Territoires  
et de la Mer de l'Aude  
Service de Prévention des Risques  
et Sécurité Routière

### Plan de Prévention des Risques d'inondation

Bassin versant de la Haute Vallée de l'Aude

Secteur Aval

CARTE DES ENJEUX



Approuvé le : 5 novembre 2018	Commune
DDTM-SPRISR-2018-027	Aix-les-Bains
DDTM-SPRISR-2018-028	Arques
DDTM-SPRISR-2018-029	Axat
DDTM-SPRISR-2018-030	Bahus-sous-Corbières
DDTM-SPRISR-2018-031	Campagne-sur-Aude
DDTM-SPRISR-2018-032	Cepie
DDTM-SPRISR-2018-033	Coatze
DDTM-SPRISR-2018-034	Courranel
DDTM-SPRISR-2018-035	Esperanza
DDTM-SPRISR-2018-036	Fa
DDTM-SPRISR-2018-037	Ginocles
DDTM-SPRISR-2018-038	Luc-sur-Aude
DDTM-SPRISR-2018-039	Montazels
DDTM-SPRISR-2018-040	Pieusse
DDTM-SPRISR-2018-041	Pomas
DDTM-SPRISR-2018-042	Preignan
DDTM-SPRISR-2018-043	Quillan
DDTM-SPRISR-2018-044	Rouffiac-d'Aude
DDTM-SPRISR-2018-045	Saint-Martin-de-Villégrián
DDTM-SPRISR-2018-046	Saint-Martin-Lys

Echelle : 1/25 000  
0 1 2  
Kilomètres

