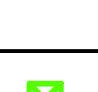







PPR approuvé le 4 février 2016
par arrêté préfectoral n°DDTM-SPRISR-2016-008

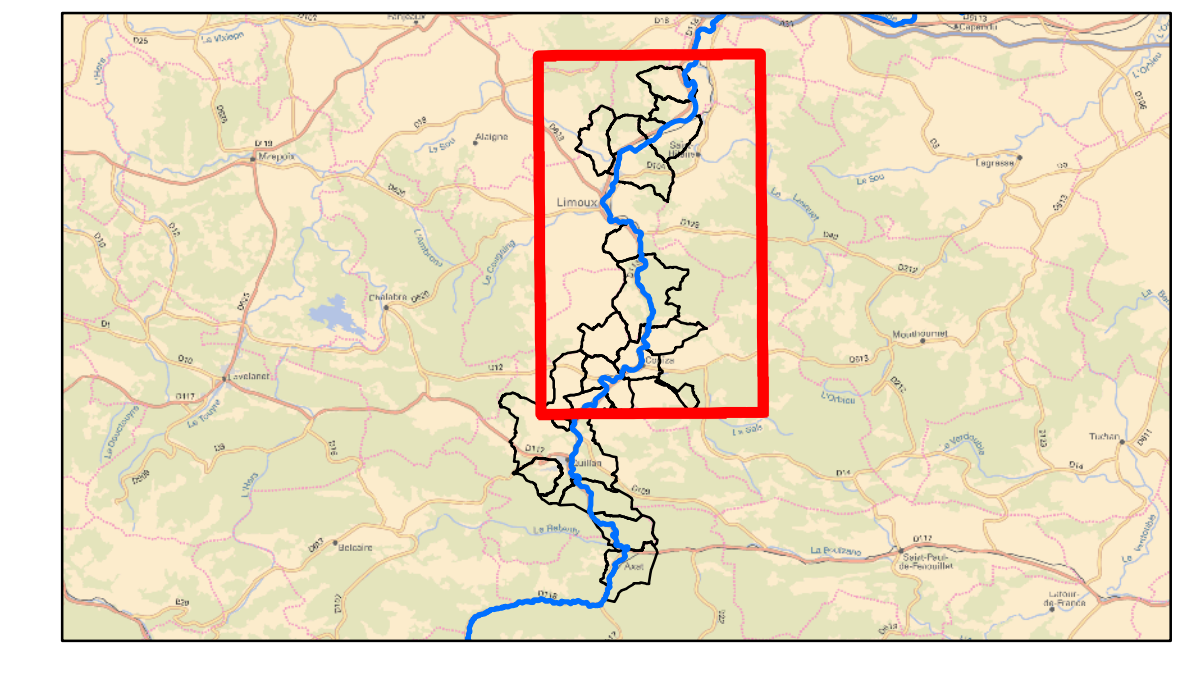
-  Limite des communes ayant un PPRI prescrit
-  Repère de crue
-  Informations issues de témoignages
-  Lit mineur
-  Ruissellement
-  Emprise inondable

Direction Départementale des Territoires et de la Mer de l'Aude
Service de Prévention des Risques et Sécurité Routière

Plan de Prévention des Risques d'inondation
Bassin versant de la Haute Vallée de l'Aude
Secteur Aval



CARTE DES PHENOMENES NATURELS



Approuvé le : 5 novembre 2018

Arrêté Préfectoral n°	Commune
DDTM-SPRISR-2018-027	Aix-les-Bains
DDTM-SPRISR-2018-028	Arques
DDTM-SPRISR-2018-029	Axat
DDTM-SPRISR-2018-030	Bahus-et-Corbiac
DDTM-SPRISR-2018-031	Campagne-sur-Aude
DDTM-SPRISR-2018-032	Cepte
DDTM-SPRISR-2018-033	Coatze
DDTM-SPRISR-2018-034	Cournanel
DDTM-SPRISR-2018-035	Esperanza
DDTM-SPRISR-2018-036	Luc-sur-Aude
DDTM-SPRISR-2018-037	Canoles
DDTM-SPRISR-2018-038	Luc-sur-Aude
DDTM-SPRISR-2018-039	Montazols
DDTM-SPRISR-2018-040	Pieusse
DDTM-SPRISR-2018-041	Pomas
DDTM-SPRISR-2018-042	Prexan
DDTM-SPRISR-2018-043	Quillan
DDTM-SPRISR-2018-044	Rouffiac-d'Aude
DDTM-SPRISR-2018-045	Saint-Martin-de-Villereglan
DDTM-SPRISR-2018-046	Saint-Martin-Lys

Echelle : 1:25 000
0 0.5 1 2 Kilomètres

