

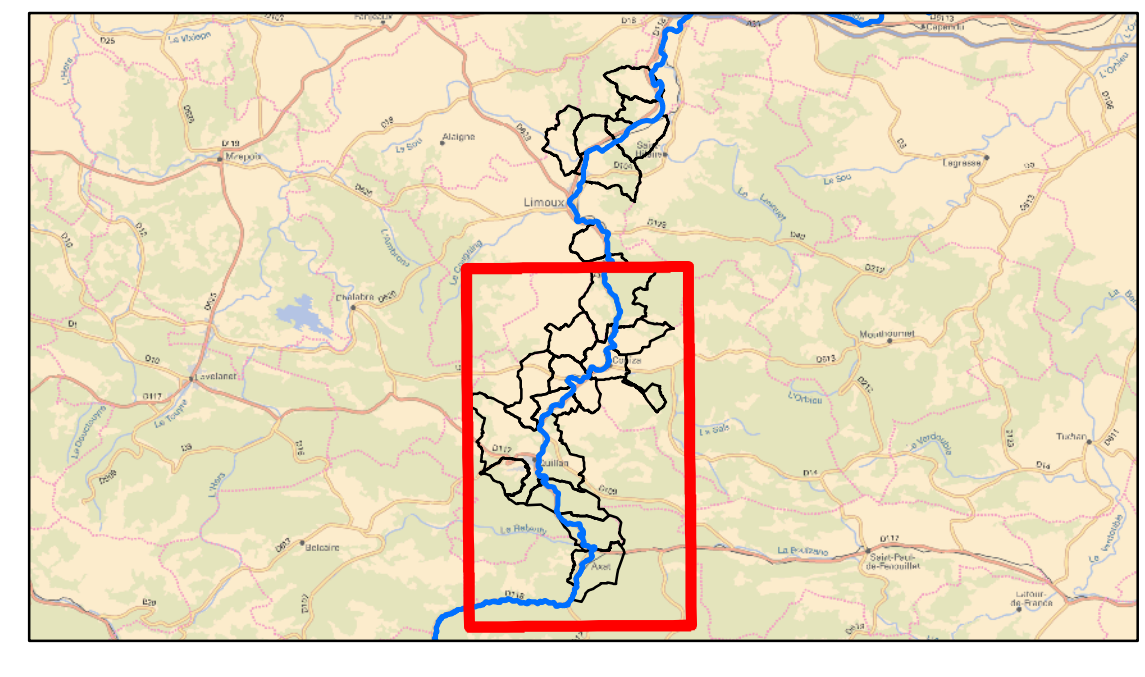
Limite des communes ayant un PPRI prescrit
■ Repère de crue
① Informations issues de témoignages
— Lit mineur
→ Ruissellement
 Emprise inondable

Direction Départementale des Territoires et de la Mer de l'Aude
 Service de Prévention des Risques et Sécurités Routières

Plan de Prévention des Risques d'inondation
Bassin versant de la Haute Vallée de l'Aude
Secteur Amont



CARTE DES PHENOMENES NATURELS



Approuvé le : 5 novembre 2018

Arrêté Préfectoral n°	Commune
DDTM-SFRSR-2018-027	Alet-les-Bains
DDTM-SFRSR-2018-028	Antugnac
DDTM-SFRSR-2018-029	Axat
DDTM-SFRSR-2018-030	Belvianes-et-Cavrac
DDTM-SFRSR-2018-031	Campagne-sur-Aude
DDTM-SFRSR-2018-032	Cépie
DDTM-SFRSR-2018-033	Couiza
DDTM-SFRSR-2018-034	Courranet
DDTM-SFRSR-2018-035	Esperanza
DDTM-SFRSR-2018-036	Fa
DDTM-SFRSR-2018-037	Ginoules
DDTM-SFRSR-2018-038	Luc-sur-Aude
DDTM-SFRSR-2018-039	Montazols
DDTM-SFRSR-2018-040	Pieusse
DDTM-SFRSR-2018-041	Pomas
DDTM-SFRSR-2018-042	Prévan
DDTM-SFRSR-2018-043	Quillan
DDTM-SFRSR-2018-044	Rouillac-d'Aude
DDTM-SFRSR-2018-045	Saint-Martin-de-Villerehant
DDTM-SFRSR-2018-046	Saint-Martin-Lys

