

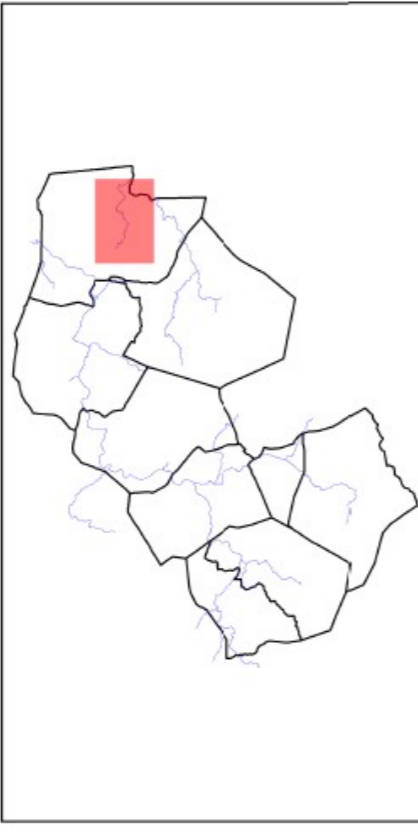


**Plan de Prévention des Risques  
Littoraux et d'inondation**

**APPROUVE LE :** 31 octobre 2017  
**Arrêté préfectoral n° : DDTM-SPRISR-2017-024**

**Commune de Sigean (2/2)**

**Carte des phénomènes naturels**



Echelle : 1/5 000ème



**ISL**  
Septembre 2017  
Ingénierie

- Limite communale
- Repère de crue
- Dommages/Dégâts
- Emprise inerte
- Ruissellement
- Digue

