

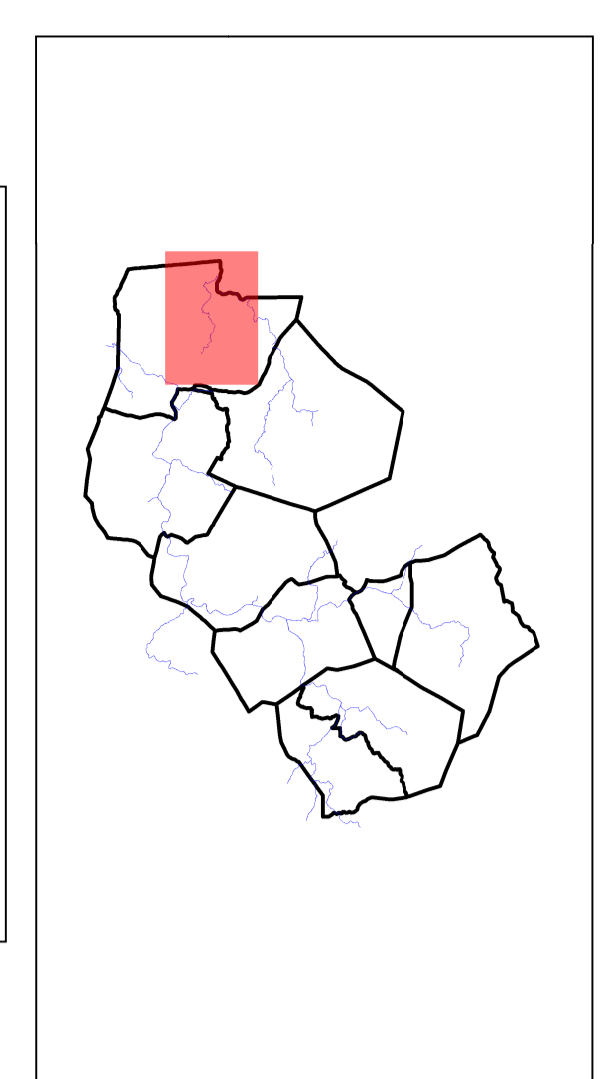


Plan de Prévention des Risques Littoraux et d'inondation

APPROUVE LE : 31 octobre 2017
Arrêté préfectoral n° : DDTM-SPRISR-2017-024

Commune de Sigean (2/2)

Carte des enjeux



Echelle : 1/5 000ème
0 100 200 300 m
Septembre 2017



[Red dashed line]	Limite communale
[Green outline]	Secteurs urbanisés
[Yellow outline]	Secteurs susceptibles d'être urbanisés hors zone inondable
[Blue outline]	Bâtiments à caractère vulnérable
[White outline]	Equipements publics
[Red outline]	Espaces religieux
[Light blue fill]	Espaces inondables
[Light green fill]	Ruissellement
[Hatched fill]	Fusées de la ligne LGV

