



*Liberté • Égalité • Fraternité*

RÉPUBLIQUE FRANÇAISE

PRÉFET DE L'AUDE

# **RECUEIL DES ACTES ADMINISTRATIFS**

PUBLIÉ LE 13 SEPTEMBRE 2017

**SPÉCIAL N° 8 - SEPTEMBRE 2017**

## SOMMAIRE

### **DDTM de l'Aude SEMA**

- Arrêté préfectoral n° DDTM-SEMA-2017-0229 portant mise en place de mesures de restrictions provisoires des usages de l'eau liées à l'état de la sécheresse..... 1



PREFET DE L'AUDE

**Arrête préfectoral n° DDTM-SEMA-2017-0229  
portant mise en place de mesures de restrictions provisoires des usages de l'eau liées à  
l'état de la sécheresse**

Le Préfet de l'Aude  
Chevalier de la Légion d'Honneur,  
Chevalier de l'Ordre National du Mérite,

- VU le Code Général des Collectivités Territoriales ;
- VU le Code de l'Environnement, notamment ses articles L.211-1, L.211-3, L.211-8, L.214-1 et 6 L.215-7, L.215-10 et R.211-66 à 70 ;
- VU le décret n° 2010-0146 du 16 février 2010 modifiant le décret n° 2004-374 du 29 avril 2004 relatif au pouvoir des préfets, à l'organisation et à l'action des services de l'État dans les régions et les départements ;
- VU le décret du 24 février 2017 portant nomination de M. Alain THIRION en qualité de préfet de l'Aude à compter du 20 mars 2017 ;
- VU le décret 2006-15-26 du 4 décembre 2006 relatif à diverses mesures en matière vitivinicole ;
- VU l'arrêté n°15-343 du 3 décembre 2015 portant approbation du Schéma Directeur d'Aménagement et de Gestion des Eaux du Bassin Rhône Méditerranée et arrêtant le programme pluriannuel de mesures correspondant ;
- VU l'arrêté du 01 décembre 2015 portant approbation du Schéma Directeur d'Aménagement et de Gestion des Eaux du Bassin Adour-Garonne et arrêtant le programme pluriannuel de mesures correspondant ;
- VU l'arrêté-cadre n°DDTM-SEMA-2017-0170 du 15 mai 2017 portant définition d'un plan d'action sécheresse dans le département de l'Aude ;
- VU l'arrêté-cadre du Préfet des Pyrénées-Orientales n°2010320-0029 du 16 novembre 2010 définissant les modes de gestion d'une sécheresse pour le département des Pyrénées-Orientales ;
- VU l'arrêté-cadre du Préfet de l'Hérault n° 2007.01.700 du 04 avril 2007 définissant les seuils de vigilance, d'alerte et de crise et les mesures attenantes de limitation des usages et de préservation de la ressource en cas de période de sécheresse dans le département de l'Hérault ;
- VU l'arrêté-cadre inter-préfectoral du 09 juin 2016 portant définition d'un plan d'action sécheresse pour le sous-bassin de la Garonne ;
- VU l'arrêté cadre interdépartemental portant définition d'un plan d'action sécheresse pour les Bassins de l'Ariège, l'Hers Vif et leurs affluents (sauf la Vixière et la Lèze) du 11 mars 2008 ;
- VU l'arrêté préfectoral portant définition des zones de répartition des eaux pour le département de l'Ariège en date du 19 juillet 1994 ;
- VU l'arrêté du Préfet des Pyrénées-Orientales n°DDTM/SER/2017202-0001 du 21 juillet 2017 portant mise en place de mesures de restrictions provisoires de certains usages de l'eau liées à l'état des nappes souterraines ;
- VU l'arrêté du Préfet des Pyrénées-Orientales n°DDTM/SER/2017233-0002 du 21 août 2017 portant mise en place de mesures de restrictions provisoires de certains usages de l'eau sur le bassin versant de l'Agly ;

- VU l'arrêté du Préfet de l'Ariège du 22 août 2017 portant restrictions des usages de l'eau sur le bassin de l'Hers vif dans le département de l'Ariège ;
- VU l'arrêté du préfet de Haute-Garonne du 21 août 2017 portant restrictions des usages de l'eau dans le département de Haute-Garonne ;
- VU l'arrêté du préfet de l'Hérault du 23 août 2017 portant restrictions des usages de l'eau dans le département de l'Hérault ;
- VU l'arrêté préfectoral n°DDTM-SEMA-2017-0221 du 28 août 2017 portant mise en place de mesures de restrictions provisoires des usages de l'eau liées à l'état de la sécheresse dans l'Aude ;
- VU la circulaire du 15 mars 2005 relative au guide méthodologique pour la prise des mesures exceptionnelles pour les prélèvements d'eau en période de sécheresse ;
- VU la circulaire du 04 juillet 2005 relative à la gestion de la ressource en eau en période de sécheresse ;
- VU la circulaire du 07 juillet 2005 relative à la gestion des risques sanitaires liés aux eaux destinées à la consommation humaine, et aux eaux de baignade, en période de sécheresse susceptible de conduire à des limitations des usages de l'eau ;
- VU la circulaire du 18 mai 2011 relative aux mesures exceptionnelles de limitation ou de suspension des usages de l'eau en période de sécheresse ;
- VU les conclusions du comité de gestion de l'eau de l'Aude sollicité le 06 septembre 2017 ;

**CONSIDERANT** la dégradation des conditions climatiques constatée sur une partie du département de Haute-Garonne et le dépassement des seuils sur une ou plusieurs stations de références qui en résultent en référence à l'arrêté cadre du 7 juillet 2017 ;

**CONSIDERANT** la forte décroissance des niveaux des cours d'eau depuis fin mai dans le département de l'Hérault en l'absence de pluies significatives depuis le début de l'été et l'installation de conditions estivales durables ;

**CONSIDERANT** que le volume stocké dans le barrage de Montbel atteint le risque de défaillance 1 sur 2 défini à l'article 3 de l'arrêté cadre du 11 mars 2008 ;

**CONSIDERANT** que le débit sur le fleuve Agly à Saint Paul de Fenouillet est inférieur à celui correspondant à une occurrence vingtennale sèche ;

**CONSIDERANT** les valeurs de débits relevés aux diverses stations de référence du bassin de l'Aude et le dépassement des seuils définis dans l'arrêté cadre départemental du 15 mai 2017 sur un certain nombre de zones de gestion de ce bassin ;

**CONSIDERANT** l'évolution à la baisse des débits constatés sur l'axe Aude depuis la fin des lâchées de barrage à Puyvalador et Matemale ;

**CONSIDERANT** que des mesures de restriction temporaire des usages de l'eau sont nécessaires pour la préservation de la santé, de l'alimentation en eau potable, de la sécurité et salubrité publiques et la protection des milieux aquatiques naturels et de la ressource en eau ;

**SUR** proposition de monsieur le directeur de la Direction Départementale des Territoires et de la Mer de l'Aude,

## **ARRETE**

### **ARTICLE 1 : OBJET DE L'ARRETE**

Le présent arrêté définit les mesures de restrictions provisoires des usages de l'eau liées à l'état de sécheresse dans le département de l'Aude.

## ARTICLE 2 : SECTEURS CONCERNÉS PAR DES MESURES DE GESTION

Au regard de la situation des zones de gestion audoises et au vu des mesures déjà mises en place dans les départements limitrophes sur les secteurs qu'ils partagent avec l'Aude, sont définis les niveaux suivants :

<b>Zone de gestion audoises</b>	<b>Niveau défini</b>
Axe réalimenté de l'Aude amont	<b>Vigilance</b>
Axe réalimenté de l'Aude médiane et aval et canal du Midi y compris ses annexes (canal de jonction, canal de la Robine)	<b>Alerte renforcée</b>
Secteur Aude amont (hors axe réalimenté)	<b>Vigilance</b>
Secteur Aude aval, Berre et Rieu (hors axe réalimenté)	<b>Vigilance</b>
Bassin versant du Fresquel	<b>Crise</b>
Secteur Orbiel et affluents rive gauche de l'Aude sur ce secteur	<b>Vigilance</b>
Secteur Argent-Double et affluents rive gauche de l'Aude sur ce secteur	<b>Alerte renforcée</b>
Secteur Orbieu et affluents rive droite de l'Aude sur ce secteur	<b>Vigilance</b>
Secteur Cesse et affluents rive gauche de l'Aude sur ce secteur	<b>Vigilance</b>
<b>Zone de gestion sous pilotage de l'Hérault</b>	
Secteur de la nappe Astienne	<b>Vigilance</b>
Secteur du système Orb réalimenté	<b>Vigilance</b>
<b>Zone de gestion sous pilotage des Pyrénées-Orientales</b>	
Secteur de la nappe plio-quaternaire du Roussillon	<b>Alerte renforcée</b>
Secteur de l'Agly	<b>Alerte</b>
<b>Zone de gestion sous pilotage de l'Ariège</b>	
Secteur de l'Hers Vif y compris affluents	<b>Alerte renforcée</b>
<b>Zone de gestion sous pilotage de la Haute-Garonne</b>	
Affluents de l'Hers Mort	<b>Crise</b>

**Ces zones de gestion incluent les bassins et cours d'eau désignés, leurs affluents et sous affluents, ainsi que leurs nappes d'accompagnement.**

Les zones d'alerte et les niveaux mis en place sont représentés sur la carte en annexe 1. Les communes visées sont listées en annexes 2, 3, 4 et 5.

## ARTICLE 3 : MESURES CORRESPONDANT AU NIVEAU DE VIGILANCE

Sur le territoire des communes listées en annexe 2 et pour les ressources citées à l'article 2 qui sont placées en niveau de vigilance, les mesures suivantes s'appliquent.

Il est demandé :

- à tout utilisateur d'eau, d'optimiser ses consommations et de les réduire au strict nécessaire, qu'elles soient destinées à un usage privé ou professionnel ;
- aux exploitants des stations d'épuration, d'effectuer une surveillance accrue de leurs installations ;
- aux maires et aux compagnies fermières gérant la distribution de l'eau potable, de réaliser une surveillance accrue de leur ressource en eau et du marnage de leur réservoir ;
- aux activités industrielles, agricoles et commerciales, de limiter au strict nécessaire leur consommation d'eau ;
- aux irrigants, d'éviter au maximum les prélèvements pendant la période de 10 heures à 18 heures.

Il est rappelé aux bénéficiaires de droits de prélèvement en cours d'eau, l'obligation de respecter les débits réservés réglementaires.

Enfin il est recommandé à l'ensemble des collectivités publiques concernées, d'être exemplaires dans leur consommation, et de relayer par tout moyen de communication appropriée, les objectifs d'économie d'eau poursuivis. Toute difficulté rencontrée devra faire l'objet d'une information à la Direction Départementale des Territoires et de la Mer de l'Aude.

#### **ARTICLE 4 : MESURES CORRESPONDANT AU NIVEAU D'ALERTE**

Sur le territoire des communes listées en annexe 3 et pour les ressources citées à l'article 2 qui sont placées en niveau d'alerte, les différentes mesures qui s'appliquent sont définies au paragraphe :

4.1 pour tous les usages non agricoles,

4.2 pour les usages agricoles sur le bassin de l'Agly, y compris le Verdoube et la Boulzane,

Les usages visés sont ceux exclusivement concernés par les ressources mises en alerte. Les mesures dérogoires sont précisées à l'article 7.

##### 4.1 – Mesures mises en place pour **tous usages non agricoles**

Usages	Mesures d'ALERTE
Usages domestiques	<ul style="list-style-type: none"> <li>• L'arrosage des pelouses, des espaces sportifs, espaces verts publics et privés, jardins d'agrément est interdit de 8 heures à 20 heures (les jardins potagers ne sont pas concernés). Un registre de prélèvement devra être rempli hebdomadairement.</li> <li>• Le lavage des voitures est interdit hors des installations professionnelles sauf pour les véhicules ayant une obligation réglementaire (sanitaires, alimentaires ou techniques) et pour les organismes liés à la sécurité publique.</li> <li>• Le remplissage des piscines est interdit; toutefois le premier remplissage des piscines nouvellement construites et la remise à niveau des piscines existantes sont autorisés entre 20 heures à 8 heures.</li> <li>• Le lavage à l'eau des voiries est interdit, sauf impératifs sanitaires et à l'exception des lavages effectués par des balayeuses laveuses automatiques.</li> <li>• Le nettoyage des terrasses et des façades ne faisant pas l'objet de travaux est interdit.</li> <li>• L'alimentation en eau de plans d'eau et des canaux d'agrément, en particulier ceux desservant les anciens moulins, est interdite. Une attention particulière sera portée à ces opérations afin de ne pas porter préjudice à la faune piscicole lors de la fermeture de ces canaux.</li> <li>• Les fontaines publiques en circuit ouvert doivent être arrêtées.</li> </ul>
Usages de loisir	<ul style="list-style-type: none"> <li>• L'arrosage des golfs est interdit de 8 heures à 20 heures. Un registre de prélèvement devra être rempli hebdomadairement.</li> <li>• Les sports de loisirs nécessitant de marcher dans l'eau (canyoning et ruisseling,...) et l'orpaillage sont interdits dans les cours d'eau de 1ère catégorie piscicole.</li> <li>• Les prélèvements d'eau pour la chasse sont réduits de 25 %.</li> </ul>
Usages industriels	<ul style="list-style-type: none"> <li>• Les activités industrielles et commerciales devront limiter au strict nécessaire leur consommation d'eau. Le registre de prélèvement réglementaire devra être rempli hebdomadairement.</li> <li>• Le fonctionnement par écluses des centrales hydroélectriques autorisables (par opposition aux concessions) est interdit.</li> <li>• Les ICPE devront respecter les dispositifs s'appliquant en cas de sécheresse, contenus dans leurs arrêtés d'autorisation.</li> </ul>

Usages	Mesures d'ALERTE
Stations d'épuration des eaux usées	Les gestionnaires d'installations demandent l'autorisation préalable, aux services de police des eaux, de réaliser des interventions susceptibles de générer un rejet dépassant les normes autorisées, notamment les opérations portant sur les organes de traitement ou les opérations d'entretien des réseaux (curages...).
Navigation	<ul style="list-style-type: none"> <li>• Les prélèvements effectués par VNF sur les cours d'eau sont soumis à 25 % de réduction débitométrique.</li> <li>• Les bateaux seront regroupés pour le franchissement des écluses afin de limiter les bassinées.</li> <li>• La tenue des biefs sera réalisée sans surcote de manière à éviter les déversements au milieu naturel.</li> </ul>

#### 4.2 - Usages agricoles sur le bassin versant de l'Agly, ses affluents et leurs nappes d'accompagnement

La réduction de 25% des prélèvements pour l'irrigation est traduite en une interdiction de prélever un jour sur quatre selon les modalités suivantes :

- ➔ deux secteurs sont définis ;
- ➔ dans chacun de ces secteurs, l'irrigation est autorisée 3 jours consécutifs puis interdite le jour suivant ;
- ➔ la journée commence à 08h00 et finit le lendemain à 08h00.

Les secteurs sont définis de la manière suivante :

Secteurs	Communes concernées
<b>Secteur 1</b> : Agly et Boulzane	Bugarach ; Camps-sur-l'Agly ; Cubières-sur-Cinoble ; Gincla ; Montfort-sur-Boulzane ; Puilaurens ; Salvezines
<b>Secteur 2</b> : Verdoble	Cubières-sur-Cinoble ; Cucugnan ; Davejean ; Dernacueillette ; Duilhac-sous-Peyrepertuse ; Maisons ; Massac ; Montgaillard ; Padern ; Palairac ; Paziols ; Quintillan ; Rouffiac-des-Corbières ; Soulatgé ; Tuchan

Le détail des journées d'irrigation autorisées ou interdites figure en annexe 6.

#### ARTICLE 5 : MESURES CORRESPONDANT AU NIVEAU D'ALERTE RENFORCEE

Sur le territoire des communes listées en annexe 4 et pour les ressources citées à l'article 2 qui sont placées en niveau d'alerte renforcée, les différentes mesures qui s'appliquent sont définies au paragraphe :

- 5.1 pour tous les usages non agricoles,
- 5.2 pour les usages agricoles dans les zones de gestion audoises,
- 5.3 pour les usages agricoles sur le bassin de l'Hers Vif (Hors Vixiège).

Les usages visés sont ceux exclusivement concernés par les ressources mises en situation d'alerte renforcée. Les mesures dérogatoires sont précisées à l'article 7.

### 5.1 – Mesures mises en place pour tous usages non agricoles

En situation d'alerte renforcée, les mesures définies pour l'alerte sont complétées ou renforcées par les mesures suivantes :

Usages	Mesures d'ALERTE RENFORCEE
Usages de l'eau domestique	<ul style="list-style-type: none"><li>• L'arrosage des pelouses, espaces verts publics et privés et jardins d'agrément est interdit. Pour les secteurs compensés, l'arrosage est interdit de 8 heures à 20 heures. L'arrosage des espaces sportifs de toute nature est interdit à l'exception d'une nuit par semaine, dès lors que la demande en sera préalablement formulée auprès du service de police de l'eau. Un registre de prélèvement devra être rempli hebdomadairement.</li><li>• L'arrosage des jardins potagers est interdit de 8 heures à 20 heures. Pour les secteurs compensés, cet usage est interdit de 11 heures à 18 heures.</li><li>• La vidange des piscines publiques est soumise à autorisation. Le 1<sup>er</sup> remplissage est interdit.</li></ul>
Usages de loisir	<ul style="list-style-type: none"><li>• L'arrosage des golfs est interdit sauf les greens et départs (un registre de prélèvement devra être rempli hebdomadairement).</li><li>• Le prélèvement d'eau en vue du remplissage ou du maintien du niveau des plans d'eau de loisirs à usage personnel est interdit. La vidange des plans d'eau de toute nature est interdite dans les cours d'eau.</li><li>• Les prélèvements d'eau pour la chasse sont réduits de 50%.</li></ul>
Usages industriels	Sauf mentions spécifiques dans les arrêtés les concernant, les activités industrielles et commerciales devront réduire leur volume de prélèvement de 50% (le registre de prélèvement réglementaire devra être rempli hebdomadairement).
Navigation	<ul style="list-style-type: none"><li>• Les prélèvements effectués par VNF sur les cours d'eau sont soumis à 50 % de réduction débitométrique.</li><li>• La navigation des bateaux sera organisée de manière, d'une part, à ce que tout éclusement soit réalisé à pleine capacité des bateaux et, d'autre part, à limiter les fausses bassinées.</li><li>• La tenue des biefs sera réalisée sans surcote de manière à éviter les déversements au milieu naturel.</li></ul>

### 5.2 - Usages agricoles sur les zones de gestion audoises

Les prélèvements agricoles non compensés sont réduits de 50 %. Cela se traduit par l'interdiction de prélever entre 8 heures et 20 heures.

Lorsque des règlements d'arrosage ont été validés par la DDTM, les mesures à mettre en œuvre sont celles prévues pour ce niveau d'alerte.

**Il est également formellement interdit de pratiquer la submersion de vignes. Il est aussi rappelé, pour mémoire, que l'irrigation des vignes de raisins de cuve est interdite du 15 août à la récolte conformément au décret 2006-1526.**

Dans les zones bénéficiant d'une interconnexion de sécurité à partir d'une ressource sécurisée, les préleveurs devront arrêter leurs prélèvements sur les ressources mises en alerte et mobiliser leur ressource sécurisée.



### 5.3 - Usages agricoles sur le bassin versant de l'Hers Vif, ses affluents (hors Vixiège) et leurs nappes d'accompagnement

La réduction de 50% des prélèvements pour l'irrigation est traduite en une interdiction de prélever deux jours sur quatre selon les modalités suivantes :

- 2 secteurs sont définis ;
- dans chacun de ces secteurs, l'irrigation est autorisée 2 jours consécutifs puis interdite les 2 jours suivants ;
- la journée commence à 08h00 et finit le surlendemain à 08h00.

Secteurs et communes concernées (communes où est effectué le prélèvement) :

<b>Secteurs</b>	<b>Communes concernées</b>
<b>Secteur 1 :</b> Hers Vif et ses affluents (hors Vixiège) entre sa source et Val de Lambronne	Belvis, Belcaire, La Bezole, Camurac, Chalabre, Comus, Corbières, Coudons, Courtauly, Espezel, Lignairolles, Montjardin, Nébias, Niort de Sault, Peyrefitte du Razès, Plavilla, Pomy, Puivert, Rivel, Roquefeuil, St-Benoit, Ste-Colombe sur l'Hers, St Gaudéric, Seignalens, Sonnac sur l'Hers, Tréziers, Val de Lambronne ,Villefort.
<b>Secteur 2 :</b> Hers Vif et ses affluents (hors Vixiège) entre Belpech et sa confluence avec l'Ariège	Belpech, Mézerville, Molandier, Peyrefitte sur l'Hers, St Sernin.

Le détail des journées d'irrigation autorisées ou interdites figure en annexe 7.

### **ARTICLE 6 : MESURES CORRESPONDANT AU NIVEAU DE CRISE**

Sur le territoire des communes listées en annexe 5 et pour les ressources citées à l'article 2 qui sont placées en niveau de crise, tous les prélèvements non compensés sont interdits sauf dérogations indiquées à l'article 7.

### **ARTICLE 7 : DÉROGATIONS**

Les prélèvements réalisés dans une retenue d'irrigation alimentée en dehors de la période d'étiage et ne présentant pas de communication avec la nappe d'accompagnement de la ressource (dite retenue collinaire) ne sont pas soumis à des mesures de restriction.

Sauf exception, ces mesures de restriction d'eau ne s'appliquent pas aux usages, qui par une contractualisation avec un gestionnaire d'ouvrage, bénéficient d'une compensation intégrale de leur prélèvement par des lâchers d'eau depuis un barrage.

Les prélèvements d'eau destinés à l'adduction d'eau potable, la lutte contre l'incendie et l'abreuvement des animaux ne sont pas soumis à des mesures de restriction.

Sur l'Hers Mort, les irrigations agricoles pour du maraîchage, sont limitées à 50 % selon le planning des prélèvements en annexe 8. Les communes audoises sont concernées par le planning du secteur 1. Sont exclus de cette interdiction les prélèvements opérés pour les piscicultures et les parcs à volailles, dans la limite du respect du débit réservé. Ce débit doit, en effet, garantir la vie, la circulation et la reproduction des espèces qui peuplent les eaux. Si le débit à l'amont de l'ouvrage de prélèvement est inférieur au débit réservé, la totalité du débit amont devra transiter à l'aval.

## **ARTICLE 8 : CONTRÔLES**

Les agents mentionnés à l'article L.172-4 du Code de l'environnement recherchent et constatent les infractions au présent arrêté en quelque lieu qu'elles soient commises, dans les limites fixées par l'article L.172-5 du Code de l'environnement.

## **ARTICLE 9 : PÉRIODE DE VALIDITÉ**

**Le présent arrêté prend effet immédiatement et est applicable au plus tard jusqu'au 31 octobre 2017.** En fonction des données de débits et d'une projection d'évolution favorable, la levée des mesures de restriction des prélèvements pourra être envisagée à une date différente par les cellules de crise sécheresse concernées.

## **ARTICLE 10 : DÉLAIS ET VOIES DE RECOURS**

Tout recours à l'encontre du présent arrêté pourra être porté devant le tribunal administratif de Montpellier dans un délai de quatre mois par les tiers, à compter de l'accomplissement des formalités de publicité.

Le présent arrêté peut faire l'objet d'un recours gracieux ou hiérarchique dans le délai de deux mois auprès de l'auteur de la décision. Le silence de l'administration vaut rejet implicite de cette demande au terme d'un délai de deux mois.

## **ARTICLE 11 : SANCTIONS**

### 10.1 - Sanctions administratives :

En application des articles L. 171-8 et suivants du code de l'environnement, indépendamment des poursuites pénales qui peuvent être exercées, le non-respect des prescriptions du présent arrêté peut être puni administrativement d'une amende au plus égale à 15 000 € et d'une astreinte journalière au plus égale à 1 500 € applicable à partir de la notification de la décision la fixant et jusqu'à satisfaction de la mise en demeure.

### 10.2 - Sanctions pénales :

En cas de poursuites pénales, tout contrevenant aux mesures du présent arrêté encourt une peine d'amende prévue pour les contraventions de 5<sup>ème</sup> classe d'un montant maximum de 1500 € pour les personnes physiques et de 7500 € pour les personnes morales.

## **ARTICLE 12 : PUBLICITÉ**

Le présent arrêté est adressé aux communes concernées pour affichage en mairie pendant une durée minimale de quatre mois et mise à disposition du public, dans chaque mairie, au-delà de la durée d'affichage.

Un certificat d'affichage constatant l'accomplissement de cette formalité prévue par l'article R211-70 du code de l'environnement devra être adressé par ces communes, à la Direction Départementale des Territoires et de la Mer de l'Aude.

Le présent arrêté fait également l'objet d'une insertion en caractères apparents dans deux journaux régionaux ou locaux diffusés dans le département par l'État.

Il est mis en ligne sur le site Internet départemental de l'État [www.aude.gouv.fr](http://www.aude.gouv.fr) pendant une durée minimum de quatre mois et il sera publié au recueil des actes administratifs de la préfecture de l'Aude.

### **ARTICLE 13 : AUTRES MESURES POSSIBLES**

Les collectivités locales peuvent à tout moment prendre par arrêté municipal des mesures de restriction plus contraignantes et adaptées à une situation localisée en fonction des ressources en eau de leur territoire, en application du code général des collectivités territoriales (article L.2212-2 du CGCT) sur le fondement de la salubrité et de la sécurité. Ces arrêtés sont envoyés pour information à la Préfecture, la Direction Départementale des Territoires et de la Mer ainsi qu'à l'Agence Régionale de Santé.

### **ARTICLE 14 : ABROGATION**

Le présent arrêté abroge et remplace l'arrêté préfectoral n°DDTM-SEMA-2017-0221 du 28 août 2017 portant mise en place de mesures de restrictions provisoires des usages de l'eau liées à l'état de la sécheresse dans l'Aude.

### **ARTICLE 15 : EXÉCUTION**

Madame la secrétaire générale de la préfecture de l'Aude, madame le sous-préfet de Narbonne, madame la sous-préfète de Limoux, le directeur départemental des territoires de l'Aude, le commandant du groupement de gendarmerie départementale de l'Aude, le directeur de l'Agence Régionale de Santé, le directeur départemental de la sécurité publique, le chef du service départemental de l'Agence française pour la biodiversité, le directeur régional de l'Environnement de l'Aménagement et du Logement, le chef du service départemental de l'Office national de la chasse et de la faune sauvage, le directeur territorial Sud-Ouest de Voies navigables de France, le président de la fédération départementale pour la pêche et la protection du milieu aquatique de l'Aude, les maires des communes dont la liste figure en annexe au présent arrêté, sont chargés, chacun en ce qui le concerne, de l'exécution du présent arrêté qui sera publié au recueil des actes administratifs de la préfecture de l'Aude.

Une copie du présent l'arrêté sera adressé au :

- Directeur de l'Eau et de la Biodiversité,
- Préfet de la région Rhône-Alpes, coordonnateur du bassin Rhône-Méditerranée, Préfets des départements limitrophes (Hérault, Pyrénées-Orientales, Ariège, Tarn et Haute-Garonne).

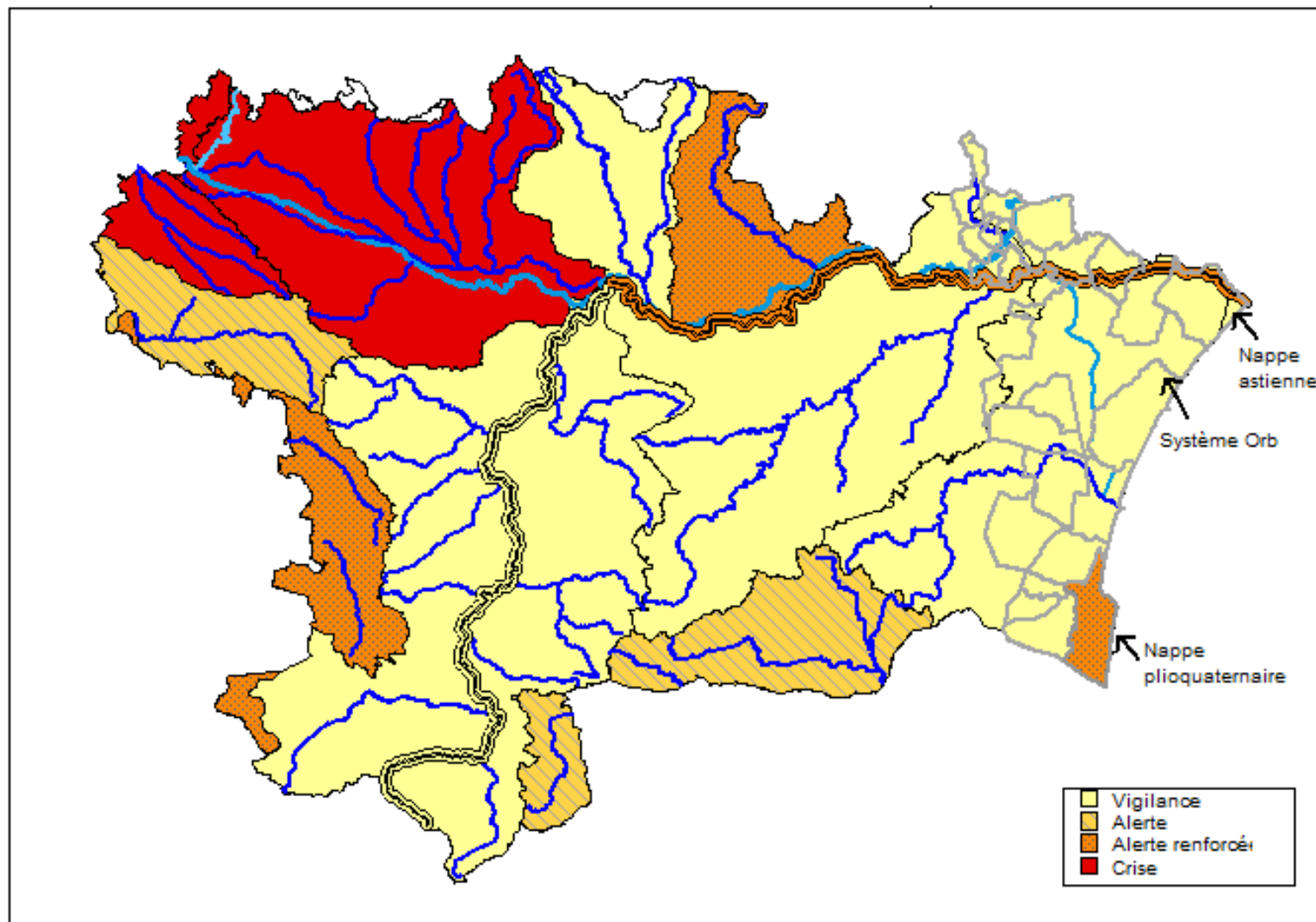
CARCASSONNE, le **12 SEP. 2017**

Pour le préfet et par délégation  
Pour le secrétaire général absent  
Le sous-préfet de Narbonne



Béatrice OBARA

## ANNEXE 1



## ANNEXE 2 : liste des communes situées dans un secteur en vigilance

AXE AUDE AMONT		
Alet les Bains	Couffoulens	Pieusse
Artigues	Couiza	Pomas
Aunat	Cournanel	Preixan
Axat	Escoulobre	Quillan
Belvianes et Cavirac	Espéraza	Quirbajou
Bessède de Sault	Fontanès de Sault	Roquefort de Sault
Campagne sur Aude	Le Clat	Rouffiac d'Aude
Carcassonne	Limoux	Saint Martin Lys
Cavanac	Luc sur Aude	Sainte Colombe sur Guette
Cépie	Montazels	

SECTEUR AUDE AVAL, BERRE ET RIEU		
Albas	Fontjoncouse	Roquefort des Corbières
Argeliers	Fraisse des Corbières	Saint André de Roquelongue
Armissan	Ginestas	Saint Jean de Barrou
Bages	Gruissan	Saint Marcel d'Aude
Bizanet	La Palme	Sallèles d'Aude
Bize Minervois	Mirepeisset	Salles d'Aude
Cascastel des Corbières	Montredon des Corbières	Sigean
Caves	Moussan	Talairan
Coursan	Narbonne	Thézan des Corbières
Cuxac d'Aude	Névian	Treilles
Durban des Corbières	Ouveillan	Villeneuve les Corbières
Embres et Castelmaure	Peyriac de Mer	Villesèque des Corbières
Feuilla	Port La Nouvelle	Vinassan
Fitou	Portel des Corbières	Leucate
Fleury	Quintillan	

SECTEUR DE LA CESSÉ		
Argens Minervois	Marcorignan	Saint Marcel
Bize Minervois	Mirepeisset	Saint Nazaire
Ginestas	Paraza	Sainte Valière
Mailhac	Pouzols Minervois	Sallèles d'Aude
	Roubia	Ventenac en Minervois

BASSIN VERSANT DE L'AUDE AMONT		
Ajac	Espéraza	Pauligne
Alaigne	Espezel	Peyrolles
Alairac	Fa	Pieusse
Albières	Fajac en Val	Pomas
Alet-les-Bains	Fenuillet du Razès	Pomy
Antugnac	Ferran	Preixan
Arques	Festes et Saint André	Puilaurens
Artigues	Fontanès de Sault	Puivert
Aunat	Fourtou	Quillan
Axat	Gaja et Villedieu	Quirbajou
Belcaire	Galinagues	Rennes le Château
Belcastel et Buc	Gardie	Renne les Bains
Belfort-sur-Rebenty	Ginols	Rivel

Bellegarde du Razès	Gramazie	Rodome
Belvèze du Razès	Granès	Roquefeuil
Belvianes et Cavirac	Greffeil	Roquefort de Sault
Belvis	Hounoux	Roquetaillade
Bessède de Sault	Joucou	Rouffiac d'Aude
Bouisse	La Bezole	Roullens
Bouriège	La Courtète	Routier
Bourigeole	La Digne d'Amont	Rouvenac
Brézilhac	La Digne d'Aval	Saint Couat du Razès
Brugairolles	La Fajolle	Saint Ferriol
Bugarach	La Serpent	Saint Hilaire
Cailhau	Ladern sur Lauquet	Saint Jean de Paracol
Cailla	Lauraguel	Saint Julia de Bec
Cambieure	Lavalette	Saint Just et le Bézu
Campagna de Sault	Le Bousquet	Saint Louis et Parahou
Campagne sur Aude	Le Clat	Saint Martin de Villereplan
Camurac	Leuc	Saint Martin Lys
Carcassonne	Lignairolles	Saint Polycarpe
Cassaignes	Limoux	Sainte Colombe sur Guette
Castelreng	Loupia	Salvezines
Caunette sur Lauquet	Luc sur Aude	Serres
Cavanac	Magrie	Sougraigne
Cazilhac	Malras	Terroles
Cépie	Malviès	Tourelles
Clermont sur Lauquet	Marsa	Valmigère
Comus	Mas des Cours	Véraza
Conilhac de la Montagne	Mazerolles du Razès	Verzeille
Coudons	Mazuby	Villar Saint Anselme
Couffoulens	Mérial	Villardebelle
Couiza	Missègre	Villarszel-du-Razès
Counozouls	Montazels	Villebazy
Cournanel	Montclar	Villefloure
Coustaussa	Montgradail	Villelongue d'Aude
Donazac	Monthaut	
Escouloubre	Nébias	
Escueillens et Saint Just	Niort de Sault	
	Palaja	

SECTEUR DE L'ORBIEL		
Aragon	Lastours	Salsigne
Bagnoles	Laure Minervoies	Trassanel
Bouilhonnac	Les Ilhes	Trèbes
Brousses et Villaret	Les Martyrs	Villalier
Cabrespine	Limousis	Villanière
Carcassonne	Malves en Minervoies	Villardonnel
Castans	Mas Cabardès	Villarszel Cabardès
Caudebronde	Miraval Cabardès	Villedubert
Conques-sur-Orbiel	Montolieu	Villegailhenc
Cuxac Cabardès	Pennautier	Villegly
Fontiers Cabardès	Pradelles Cabardès	Villemoustaussou
Fournes Cabardès	Roquefère	Villeneuve Minervoies
Fraisse Cabardès	Rustiques	
La Tourette	Sallèles Cabardès	
Labastide Esparbairénque		

SECTEUR DE L'ORBIEU		
Albas	Floure	Ornaisons
Albières	Fontcouverte	Palairac
Arquettes en Val	Fontiès d'Aude	Palaja
Auriac	Fontjoncouse	Pradelles en Val
Barbaira	Fourtou	Raissac d'Aude
Berriac	Jonquières	Ribaute
Bizanet	Labastide en Val	Rieux en Val
Bouisse	Lagrasse	Roquecourbe
Boutenac	Lairière	Saint André de Roquelongue
Camplong d'Aude	Lanet	Saint Couat d'Aude
Canet	Laroque de Fa	Saint Laurent de la Cabrerisse
Capendu	Lézignan Corbières	Saint Martin des Puits
Carcassonne	Luc-sur-Orbieu	Saint Pierre des Champs
Castelnau d'Aude	Marcorignan	Salza
Caunettes en Val	Massac	Serviès en Val
Clermont sur Lauquet	Mayronnes	Talairan
Comigne	Montbrun des	Taurize
Conilhac Corbières	Corbières	Termes
Coustouge	Montirat	Thézan des Corbières
Cruscades	Montjoi	Tournissan
Davejean	Montlaur	Tourouzelle
Douzens	Montsérét	Trèbes
Escales	Monze	Vignevielle
Fabrezan	Moussan	Villar en Val
Félines Termenès	Mouthoumet	Villedaigne
Ferrals les Corbières	Moux	Villerouge Termenès
	Narbonne	Villetritouls
	Névian	

SECTEUR DE LA NAPPE DE L'ASTIEN
Fleury d'Aude

SECTEUR DE SYSTÈME ORB RÉALIMENTÉ		
<b>Communes alimentées par le système Orb (eau potable ou eau brute)</b>		
Argeliers	Gruissan	Roquefort des Corbières
Bages	La Palme	Treilles
Bize Minervois	Mirepeisset	
Cuxac d'Aude	Ouveillan	
Fitou	Peyriac de Mer	
Ginestas	Port la Nouvelle	
<b>Communes alimentables par le système Orb (eau potable ou eau brute)</b>		
Caves	Leucate	Saint Nazaire
Coursan	Narbonne	Sallèles d'Aude
Fleury d'Aude	Saint Marcel	Sigean

### ANNEXE 3 : liste des communes situées dans un secteur en alerte

SECTEUR DE L'AGLY	
SECTEUR 1 : AGLY ET BOULZANE	SECTEUR 2 : VERDOUBLE
Bugarach	Cubières-sur-Cinoble
Camps-sur-Agly	Cucugnan
Cubières-sur-Cinoble	Davejean
Gincla	Dernacueillette
Montfort-sur-Boulzane	Duilhac-sous-Peyrepertuse
Puilaurens	Maisons
Salvezines	Massac
	Montfort-sur-Boulzane
	Montgaillard
	Padern
	Palairac
	Paziols
	Quintillan
	Rouffiac-des-Corbières
	Soulatgé
	Tuchan



## ANNEXE 4 : liste des communes situées dans un secteur en alerte renforcée

SECTEUR ARGENT DOUBLE		
Aigues Vives	Homps	Rieux Minervois
Argens Minervois	La Redorte	Rustiques
Azille	Laure Minervois	Saint Frichoux
Badens	Lespinassière	Trausse
Bagnoles	Marseillette	Trèbes
Blomac	Pépieux	Villarzel Cabardès
Cabrespine	Peyriac Minervois	Villeneuve Minervois
Caunes Minervois	Puichéric	
Citou		

SECTEUR DE LA NAPPE PLIO-QUATERNAIRE DE LA PLAINE DU ROUSSILLON
Leucate

SECTEUR DE L'HERS VIF INCLUANT LA VIXIEGE		
Belcaire	Gaja la Selve	Plavilla
Belpech	Generville	Pomy
Belvis	Hounoux	Puivert
Cahuzac	La Bezole	Ribouisse
Camurac	Lafage	Rivel
La Cassaigne	Laurac	Roquefeuil
Cazalrenoux	Lignairolles	Saint Amans
Chalabre	Mayreville	Saint Benoît
Comus	Mézerville	Sainte Camelle
Corbières	Molandier	Saint Gaudéric
Coudons	Montjardin	Sainte Colombe sur l'Hers
Courtauly	Nébias	Saint Julien de Briola
La Courtète	Niort de Sault	Saint Sernin
Escueillens et Saint Just de	Orsans	Signalens
Belengard	Pécharic et le Py	Sonnac sur l'Hers
Espezel	Pech Luna	Tréziers
Fanjeaux	Peyrefitte du Razès	Val de Lambronne
Fenouillet du Razès	Peyrefitte sur l'Hers	Villautou
Fontès du Razès	Plaigne	Villefort

AXE AUDE MÉDIANE ET AVAL		
Argens Minervois	Fleury	Port la Nouvelle
Argeliers	Floure	Raissac d'Aude
Azille	Fontiès d'Aude	Roquecourbe Minervois
Barbaira	Gruissan	Roubia
Berriac	Homps	Saint Couat d'Aude
Blomac	La Redorte	Saint Marcel sur Aude
Canet	Lézignan	Saint Nazaire d'Aude
Capendu	Marcorignan	Sallèles d'Aude
Carcassonne	Marseillette	Salles d'Aude
Castelnau d'Aude	Moussan	Tourouzelle
Coursan	Narbonne	Trèbes
Cuxac d'Aude	Ouveillan	Ventenac en Minervois
Douzens	Paraza	Villedubert
	Puichéric	

## ANNEXE 5 : liste des communes situées dans un secteur en crise

<b>SECTEUR DES AFFLUENTS DE L'HERS MORT</b>		
Baraigne	Marquein	Payra-sur-l'Hers
Belflou	Mas Saintes Puelles	Peyrefitte sur l'Hers
Cumiès	Mayreville	Saint-Amans
Fajac la Relenque	Mézerville	Saint Michel de Lanes
Fonters du Razès	Molandier	Saint Paulet
Gourvieille	Molleville	Sainte Camelle
La Louvière Lauragais	Montauriol	Salles-sur-L'Hers
Laurac	Montferrand	Villeneuve la Comptal
Les Cassès	Montmaur	

<b>SECTEUR DU FRESQUEL</b>		
Airoux	La Force	Pezens
Alairac	La Pomarède	Puginier
Alzonne	Labastide d'Anjou	Raissac sur Lampy
Aragon	Labécède Lauragais	Ricaud
Arzens	Lacombe	Saint Denis
Baraigne	Laprade	Saint Martin Lalande
Bram	Lasbordes	Saint Martin le Vieil
Brézilhac	Lasserre de Prouilhe	Saint Papoul
Brousses et Villaret	Laurabuc	Saint Paulet
Cailhau	Laurac	Sainte Eulalie
Cailhavel	Lavalette	Saissac
Carcassonne	Les Brunels	Souilhanels
Carlipa	Les Cassés	Souilhe
Castelnaudary	Les Martyrs	Soupex
Caudebronde	Mas Saintes Puelles	Tréville
Caux et Sauzens	Mireval Lauragais	Ventenac Cabardès
Cenne Monestiés	Montferrand	Verdun en Lauragais
Cuxac Cabardès	Montmaur	Villasavary
Fanjeaux	Montolieu	Villemagne
Fendeille	Montréal	Villemoustaussou
Ferran	Moussoulens	Villeneuve la Comptal
Fontiers Cabardès	Pennautier	Villeneuve les Corbières
Issel	Pexiora	Villepinte
La Cassaigne	Peyrens	Villesèquelande
		Villesisclè
		Villespy

## ANNEXE 6 :CALENDRIER DE RESTRICTIONS SUR LE SECTEUR DE L'AGLY

Du À 8 h 00	Au À 8 h 00	Etat de l'irrigation	
		Secteur 1 Agly et Boulzane	Secteur 2 Verdoble
22/08/17	23/08/17	Autorisé	Autorisé
23/08/17	24/08/17	Interdit	Autorisé
24/08/17	25/08/17	Autorisé	Autorisé
25/08/17	26/08/17	Autorisé	Interdit
26/08/17	27/08/17	Autorisé	Autorisé
27/08/17	28/08/17	Interdit	Autorisé
28/08/17	29/08/17	Autorisé	Autorisé
29/08/17	30/08/17	Autorisé	Interdit
30/08/17	31/08/17	Autorisé	Autorisé
31/08/17	01/09/17	Interdit	Autorisé
01/09/17	02/09/17	Autorisé	Autorisé
02/09/17	03/09/17	Autorisé	Interdit
03/09/17	04/09/17	Autorisé	Autorisé
04/09/17	05/09/17	Interdit	Autorisé
05/09/17	06/09/17	Autorisé	Autorisé
06/09/17	07/09/17	Autorisé	Interdit
07/09/17	08/09/17	Autorisé	Autorisé
08/09/17	09/09/17	Interdit	Autorisé
09/09/17	10/09/17	Autorisé	Autorisé
10/09/17	11/09/17	Autorisé	Interdit
11/09/17	12/09/17	Autorisé	Autorisé
12/09/17	13/09/17	Interdit	Autorisé
13/09/17	14/09/17	Autorisé	Autorisé
14/09/17	15/09/17	Autorisé	Interdit
15/09/17	16/09/17	Autorisé	Autorisé
16/09/17	17/09/17	Interdit	Autorisé
17/09/17	18/09/17	Autorisé	Autorisé
18/09/17	19/09/17	Autorisé	Interdit
19/09/17	20/09/17	Autorisé	Autorisé
20/09/17	21/09/17	Interdit	Autorisé
21/09/17	22/09/17	Autorisé	Autorisé
22/09/17	23/09/17	Autorisé	Interdit

23/09/17	24/09/17	Autorisé	Autorisé
24/09/17	25/09/17	Interdit	Autorisé
25/09/17	26/09/17	Autorisé	Autorisé
26/09/17	27/09/17	Autorisé	Interdit
27/09/17	28/09/17	Autorisé	Autorisé
28/09/17	29/09/17	Interdit	Autorisé
29/09/17	30/09/17	Autorisé	Autorisé
30/09/17	01/10/08 (0h00)	Autorisé	Interdit

## ANNEXE 7 :CALENDRIER DE RESTRICTIONS SUR LE SECTEUR DE L'HERS VIF

Du à 8heures	A à 8 heures	Secteur 1 L'Hers-Vif de sa source à Trémoulet	Secteur 2 L'Hers-Vif et ses affluents de Gaudiès jusqu'à la confluence avec l'Ariège
23 août 17	24 août 17	Autorisé	Interdit
24 août 17	25 août 17	Interdit	Autorisé
25 août 17	26 août 17	Interdit	Autorisé
26 août 17	27 août 17	Autorisé	Interdit
27 août 17	28 août 17	Autorisé	Interdit
28 août 17	29 août 17	Interdit	Autorisé
29 août 17	30 août 17	Interdit	Autorisé
30 août 17	31 août 17	Autorisé	Interdit
31 août 17	1 sept. 17	Autorisé	Interdit
1 sept. 17	2 sept. 17	Interdit	Autorisé
2 sept. 17	3 sept. 17	Interdit	Autorisé
3 sept. 17	4 sept. 17	Autorisé	Interdit
4 sept. 17	5 sept. 17	Autorisé	Interdit
5 sept. 17	6 sept. 17	Interdit	Autorisé
6 sept. 17	7 sept. 17	Interdit	Autorisé
7 sept. 17	8 sept. 17	Autorisé	Interdit
8 sept. 17	9 sept. 17	Autorisé	Interdit
9 sept. 17	10 sept. 17	Interdit	Autorisé
10 sept. 17	11 sept. 17	Interdit	Autorisé
11 sept. 17	12 sept. 17	Autorisé	Interdit
12 sept. 17	13 sept. 17	Autorisé	Interdit
13 sept. 17	14 sept. 17	Interdit	Autorisé
14 sept. 17	15 sept. 17	Interdit	Autorisé
15 sept. 17	16 sept. 17	Autorisé	Interdit
16 sept. 17	17 sept. 17	Autorisé	Interdit
17 sept. 17	18 sept. 17	Interdit	Autorisé
18 sept. 17	19 sept. 17	Interdit	Autorisé
19 sept. 17	20 sept. 17	Autorisé	Interdit
20 sept. 17	21 sept. 17	Autorisé	Interdit
21 sept. 17	22 sept. 17	Interdit	Autorisé
22 sept. 17	23 sept. 17	Interdit	Autorisé
23 sept. 17	24 sept. 17	Autorisé	Interdit
24 sept. 17	25 sept. 17	Autorisé	Interdit

Du à 08 heures	A à 08 heures	Secteur 1 L'Hers-Vif de sa source à Trémoulet	Secteur 2 L'Hers-Vif et ses affluents de Gaudiès jusqu'à la confluence avec l'Ariège
25 sept. 17	26 sept. 17	Interdit	Autorisé
26 sept. 17	27 sept. 17	Interdit	Autorisé
27 sept. 17	28 sept. 17	Autorisé	Interdit
28 sept. 17	29 sept. 17	Autorisé	Interdit
29 sept. 17	30 sept. 17	Interdit	Autorisé
30 sept. 17	1 oct. 17	Interdit	Autorisé
1 oct. 17	2 oct. 17	Autorisé	Interdit
2 oct. 17	3 oct. 17	Autorisé	Interdit
3 oct. 17	4 oct. 17	Interdit	Autorisé
4 oct. 17	5 oct. 17	Interdit	Autorisé
5 oct. 17	6 oct. 17	Autorisé	Interdit
6 oct. 17	7 oct. 17	Autorisé	Interdit
7 oct. 17	8 oct. 17	Interdit	Autorisé
8 oct. 17	9 oct. 17	Interdit	Autorisé
9 oct. 17	10 oct. 17	Autorisé	Interdit
10 oct. 17	11 oct. 17	Autorisé	Interdit
11 oct. 17	12 oct. 17	Interdit	Autorisé
12 oct. 17	13 oct. 17	Interdit	Autorisé
13 oct. 17	14 oct. 17	Autorisé	Interdit
14 oct. 17	15 oct. 17	Autorisé	Interdit
15 oct. 17	16 oct. 17	Interdit	Autorisé
16 oct. 17	17 oct. 17	Interdit	Autorisé
17 oct. 17	18 oct. 17	Autorisé	Interdit
18 oct. 17	19 oct. 17	Autorisé	Interdit
19 oct. 17	20 oct. 17	Interdit	Autorisé
20 oct. 17	21 oct. 17	Interdit	Autorisé
21 oct. 17	22 oct. 17	Autorisé	Interdit
22 oct. 17	23 oct. 17	Autorisé	Interdit
23 oct. 17	24 oct. 17	Interdit	Autorisé
24 oct. 17	25 oct. 17	Interdit	Autorisé
25 oct. 17	26 oct. 17	Autorisé	Interdit
26 oct. 17	27 oct. 17	Autorisé	Interdit
27 oct. 17	28 oct. 17	Interdit	Autorisé
28 oct. 17	29 oct. 17	Interdit	Autorisé
29 oct. 17	30 oct. 17	Autorisé	Interdit

**ANNEXE 8 : CALENDRIER DE RESTRICTIONS SUR LE SECTEUR DES AFFLUENTS DE L'HERS MORT**  
**( Communes audoises uniquement concernées par le secteur 1 - uniquement pour le maraîchage )**

Lundi		Mardi		Mercredi		Jeudi		Vendredi		Samedi		Dimanche	
de 8 h à 20 h	de 20 h à 8 h	de 8 h à 20 h	de 20 h à 8 h	de 8 h à 20 h	de 20 h à 8 h	de 8 h à 20 h	de 20 h à 8 h	de 8 h à 20 h	de 20 h à 8 h	de 8 h à 20 h	de 20 h à 8 h	de 8 h à 20 h	de 20 h à 8 h
Interdit	Interdit	Autorisé	Autorisé	Interdit	Interdit	Autorisé	Autorisé	Interdit	Interdit	Autorisé	Autorisé	Interdit	Autorisé

Restriction	Secteur	Lundi		Mardi		Mercredi		Jeudi		Vendredi		Samedi		Dimanche	
		de 8 h à 20 h	de 20 h à 8 h	de 8 h à 20 h	de 20 h à 8 h	de 8 h à 20 h	de 20 h à 8 h	de 8 h à 20 h	de 20 h à 8 h	de 8 h à 20 h	de 20 h à 8 h	de 8 h à 20 h	de 20 h à 8 h	de 8 h à 20 h	de 20 h à 8 h
3,5 jours par semaine	1	Interdit	Interdit	Autorisé	Autorisé	Interdit	Interdit	Autorisé	Autorisé	Interdit	Interdit	Autorisé	Autorisé	Interdit	Autorisé
	2	Autorisé	Autorisé	Interdit	Interdit	Autorisé	Autorisé	Interdit	Interdit	Autorisé	Autorisé	Interdit	Interdit	Autorisé	Autorisé
	3	Autorisé	Autorisé	Interdit	Autorisé	Interdit	Interdit	Autorisé	Autorisé	Interdit	Interdit	Autorisé	Autorisé	Interdit	Interdit
	4	Interdit	Interdit	Autorisé	Autorisé	Interdit	Autorisé	Interdit	Interdit	Autorisé	Autorisé	Interdit	Interdit	Autorisé	Autorisé
	5	Autorisé	Autorisé	Interdit	Interdit	Autorisé	Autorisé	Interdit	Autorisé	Interdit	Interdit	Autorisé	Autorisé	Interdit	Interdit
	6	Interdit	Interdit	Autorisé	Autorisé	Interdit	Interdit	Autorisé	Autorisé	Interdit	Autorisé	Interdit	Interdit	Autorisé	Autorisé
	7	Autorisé	Autorisé	Interdit	Interdit	Autorisé	Autorisé	Interdit	Interdit	Autorisé	Autorisé	Interdit	Autorisé	Interdit	Interdit