

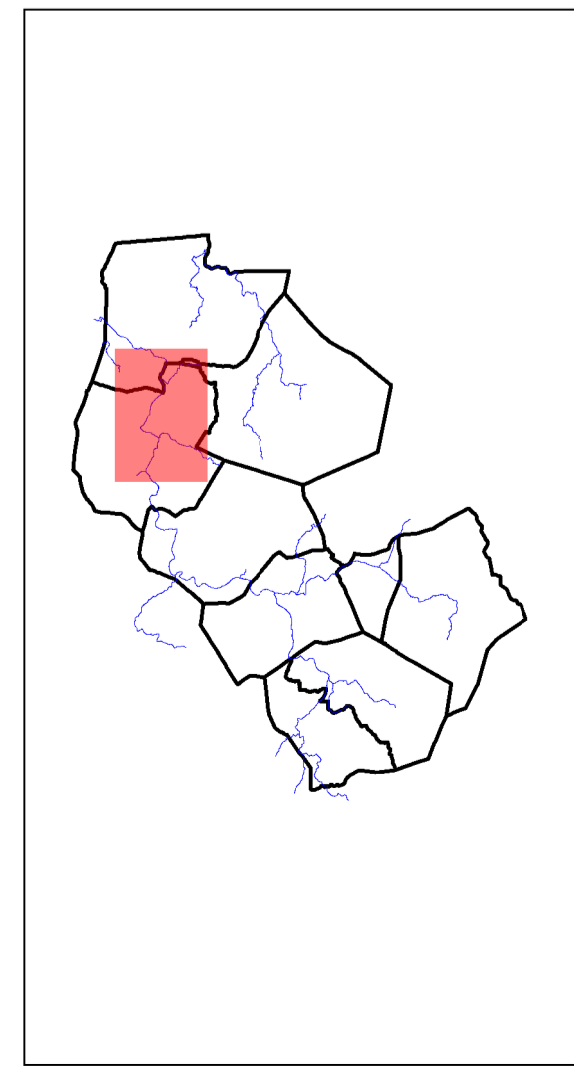


# Plan de Prévention des Risques Inondations

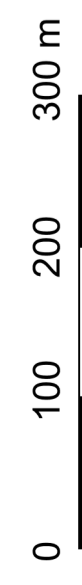
APPROUVE LE : 04 août 2017  
Arrêté préfectoral n° 00114-SPRIS-2017-022

Commune de Portel-des-Corbières (2/2)

Carte des aîlés



Echelle : 1/5 000ème



Juillet 2017

- Limite communale
- Profils indiquant les hauteurs d'eau (en NAF) pour la zone de référence
- Aîlé fort
- Aîlé moyen
- Zone inondable déterminée par la méthode hydrogéomorphologique

