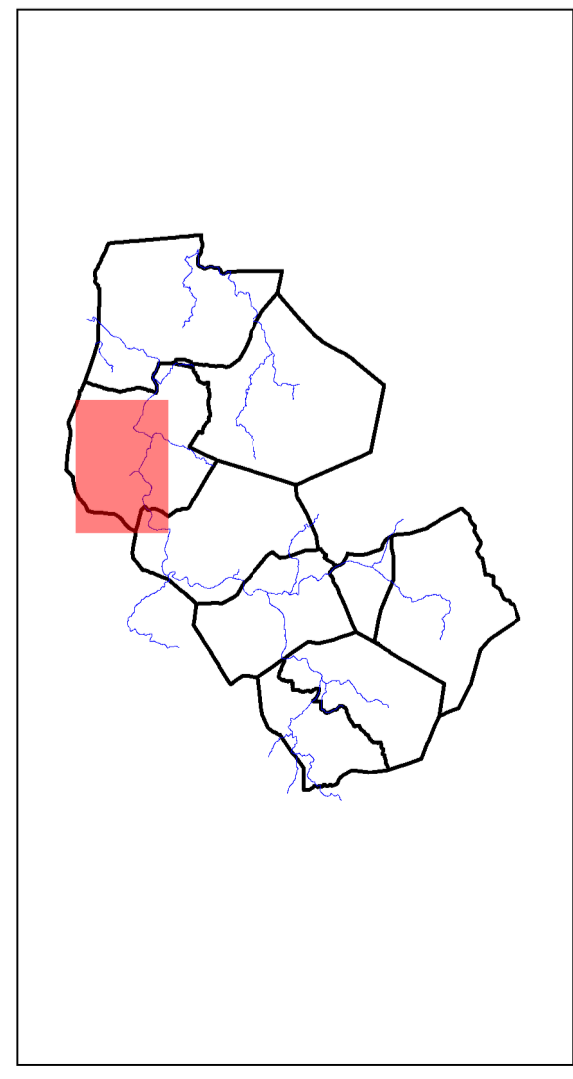


Plan de Prévention des Risques Inondations

APPROUVÉ LE : 04 août 2017
Arrêté préfectoral n° 2017-SPRIS-2017-022

Commune de Portel-des-Corbières (1/2)

Carte des aîés



Echelle : 1/5 000ème

0 100 200 300 m



Juillet 2017



- Limite communale
- Profils indiquant les hauteurs d'eau (m NAF) pour la crue de référence
- Aîés fort
- Aîés modérés
- Zones inondables déterminées par la méthode hydrogéomorphologique