

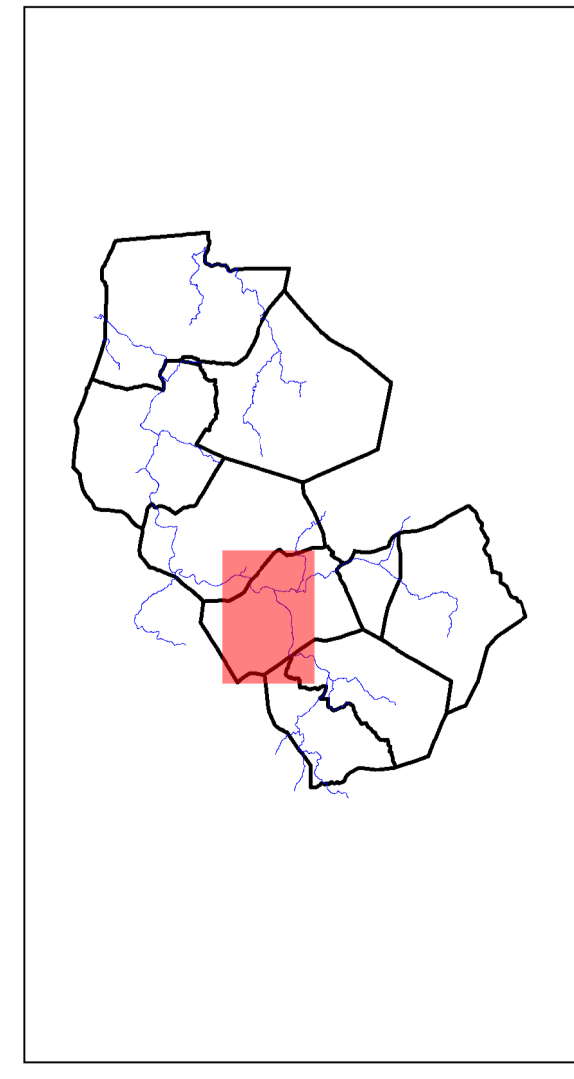


Plan de Prévention des Risques Inondations

APPROUVE LE : **04 août 2017**
Arrêté préfectoral n° DDTM-SPRIS-2017-021

Commune de Durban-des-Corbères

Carte des aîés



Echelle : 1/5 000ème

0 100 200 300 m



ISL
INGÉNIERIE

- Limite communale
- Profils indiquant les hauteurs d'eau (m NAF) pour la crue de référence
- Alés fort
- Alés moindés
- Zone inondable déterminée par la méthode hydrogéomorphologique