
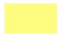






  
Direction Départementale des Territoires  
et de la Mer de l'Aude

**Risque incendie de forêt**  
Cartographie des aléas  
**Ornaisons**

- Aléas incendie de forêt**
-  Très faible
  -  Faible
  -  Moyen
  -  Fort
  -  Très fort
  -  Exceptionnel



Direction Départementale des Territoires  
et de la Mer de l'Aude

### Risque incendie de forêt

Cartographie de la défendabilité

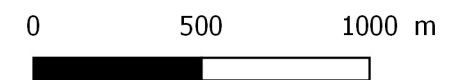
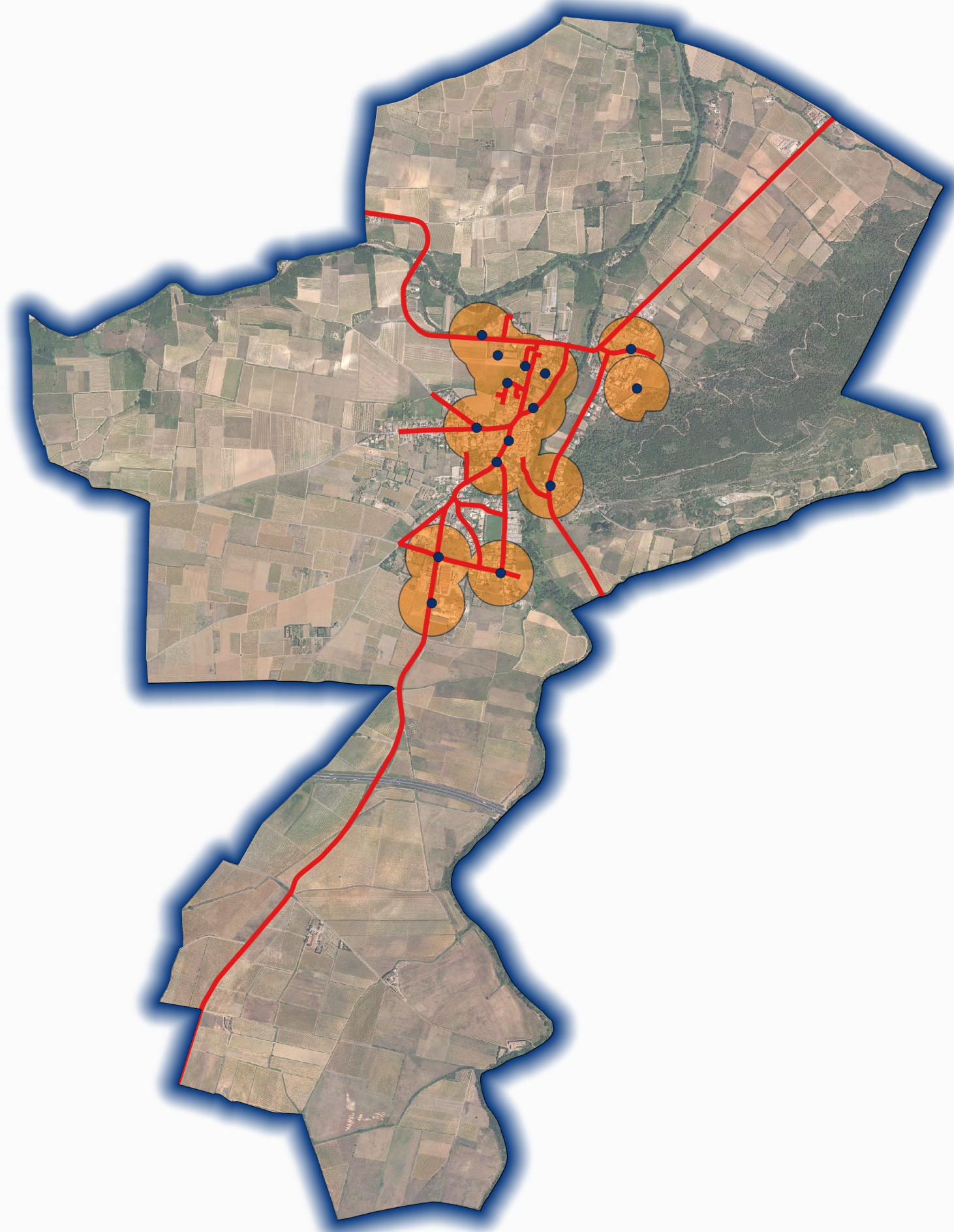
### Ornaisons

#### Etat des hydrants

- DISPONIBLE
  - POTEAU NEUF
  - EMPLOI RESTREINT
  - INDISPONIBLE
- Routes principales  
■ Zones défendables

Une voie principale est une voie comportant 2 voies et 2 issues  
(routes ou pistes DFCI de catégorie 1 ou 2).

Les zones défendables sont les zones situées à moins de 150 m d'un hydrant disponible  
et moins de 250 m d'une voie principale.





Direction Départementale des Territoires  
et de la Mer de l'Aude

## Risque incendie de forêt

Cartographie des enjeux

### Ornaisons

#### Urbanisation

- Zone urbaine dense
- Zone pavillonnaire dense
- Zone pavillonnaire lache
- Zone d'activité (industrielle ou commerciale)
- Urbanisation future
- Bâtis isolés et diffus

#### Enjeux sensibles

- ▲ ERP les plus sensibles
- 🏕️ Campings

#### Centre de gestion de crise

- 🏛️ mairie
- 🚒 centre de secours
- 👮 gendarmerie

#### Réseau routier

- 🛣️ Liaison autoroutière
- 🛣️ Liaison régionale
- 🛣️ Liaison principale
- 🛣️ Liaison locale

#### Pistes DFCI

- catégorie 2
- - - catégorie 3
- ⋯ catégorie 4

