

Direction Départementale des Territoires
et de la Mer de l'Aude

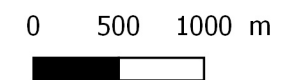
Risque incendie de forêt

Cartographie des aléas

Bizanet

Aléas incendie de forêt

- Très faible
- Faible
- Moyen
- Fort
- Très fort
- Exceptionnel





Direction Départementale des Territoires
et de la Mer de l'Aude

Risque incendie de forêt

Cartographie de la défendabilité

Bizanet

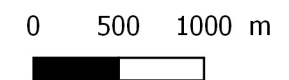
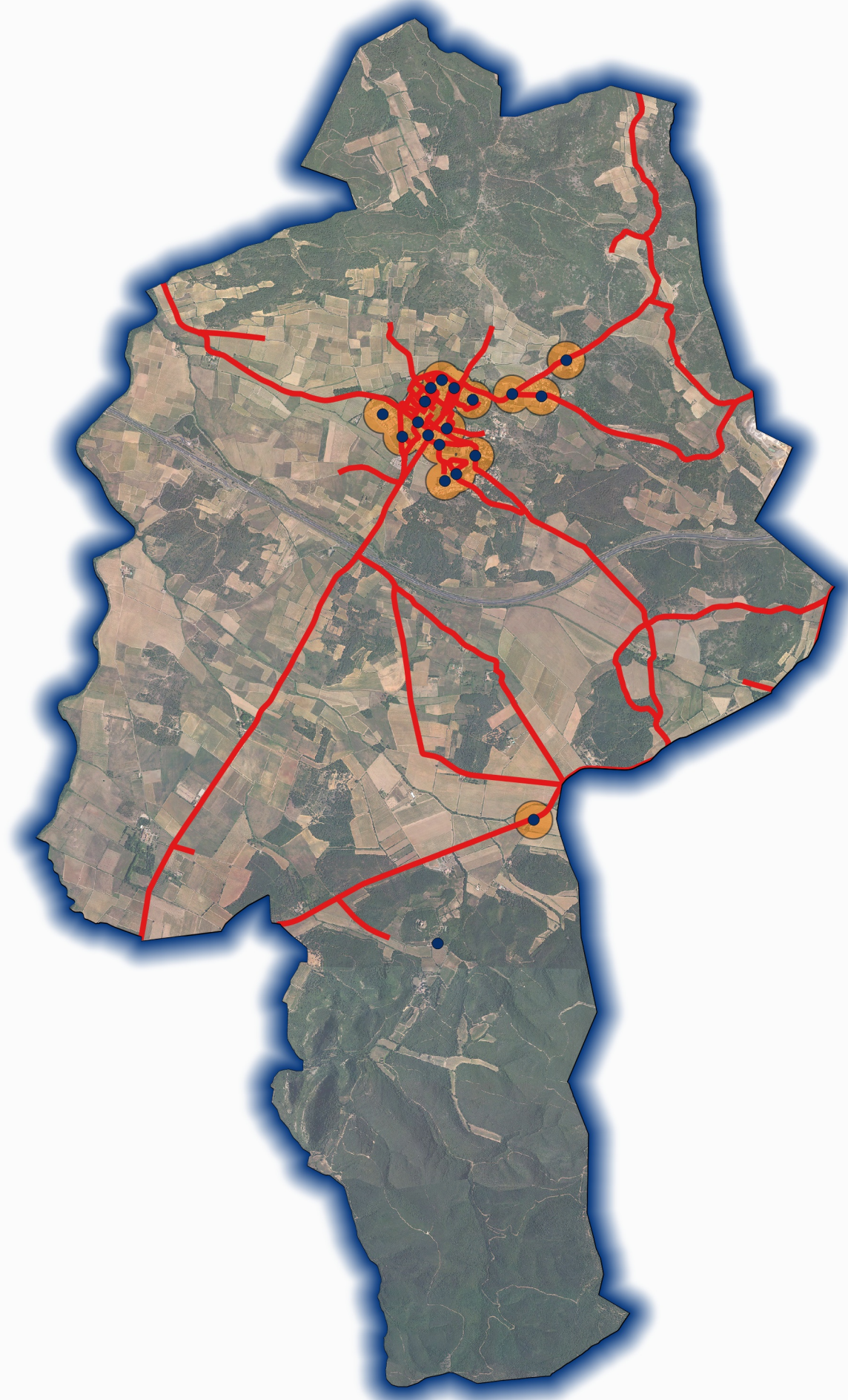
Etat des hydrants

- DISPONIBLE
- POTEAU NEUF
- EMPLOI RESTREINT
- INDISPONIBLE

- Routes principales
- Zones défendables

Une voie principale est une voie comportant 2 voies et 2 issues
(routes ou pistes DFCI de catégorie 1 ou 2).

Les zones défendables sont les zones situées à moins de 150 m d'un hydrant disponible
et moins de 250 m d'une voie principale.





Direction Départementale des Territoires
et de la Mer de l'Aude

Risque incendie de forêt

Cartographie des enjeux

Bizanet

Urbanisation

- Zone urbaine dense
- Zone pavillonnaire dense
- Zone pavillonnaire lâche
- Zone d'activité (industrielle ou commerciale)
- Urbanisation future
- Bâtis isolés et diffus

Enjeux sensibles

- ▲ ERP les plus sensibles
- 🏕️ Campings

Centre de gestion de crise

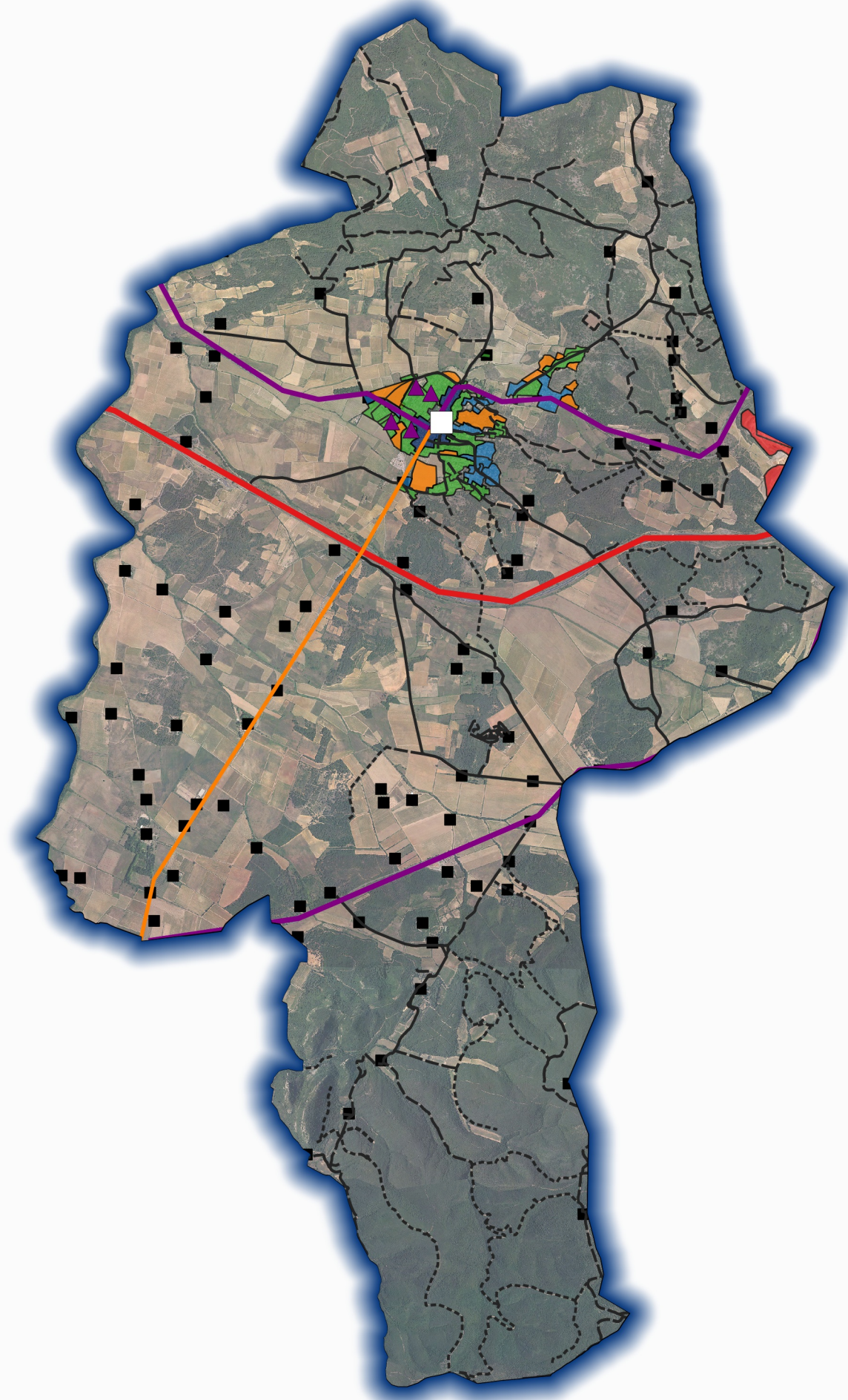
- ☐ mairie
- 🚒 centre de secours
- 👮 gendarmerie

Réseau routier

- 🛣️ Liaison autoroutière
- 🛣️ Liaison régionale
- 🛣️ Liaison principale
- 🛣️ Liaison locale

Pistes DFCI

- catégorie 2
- - - catégorie 3
- ⋯ catégorie 4



0 500 1000 m

