

Direction Départementale des Territoires
et de la Mer de l'Aude

Risque incendie de forêt

Cartographie des aléas

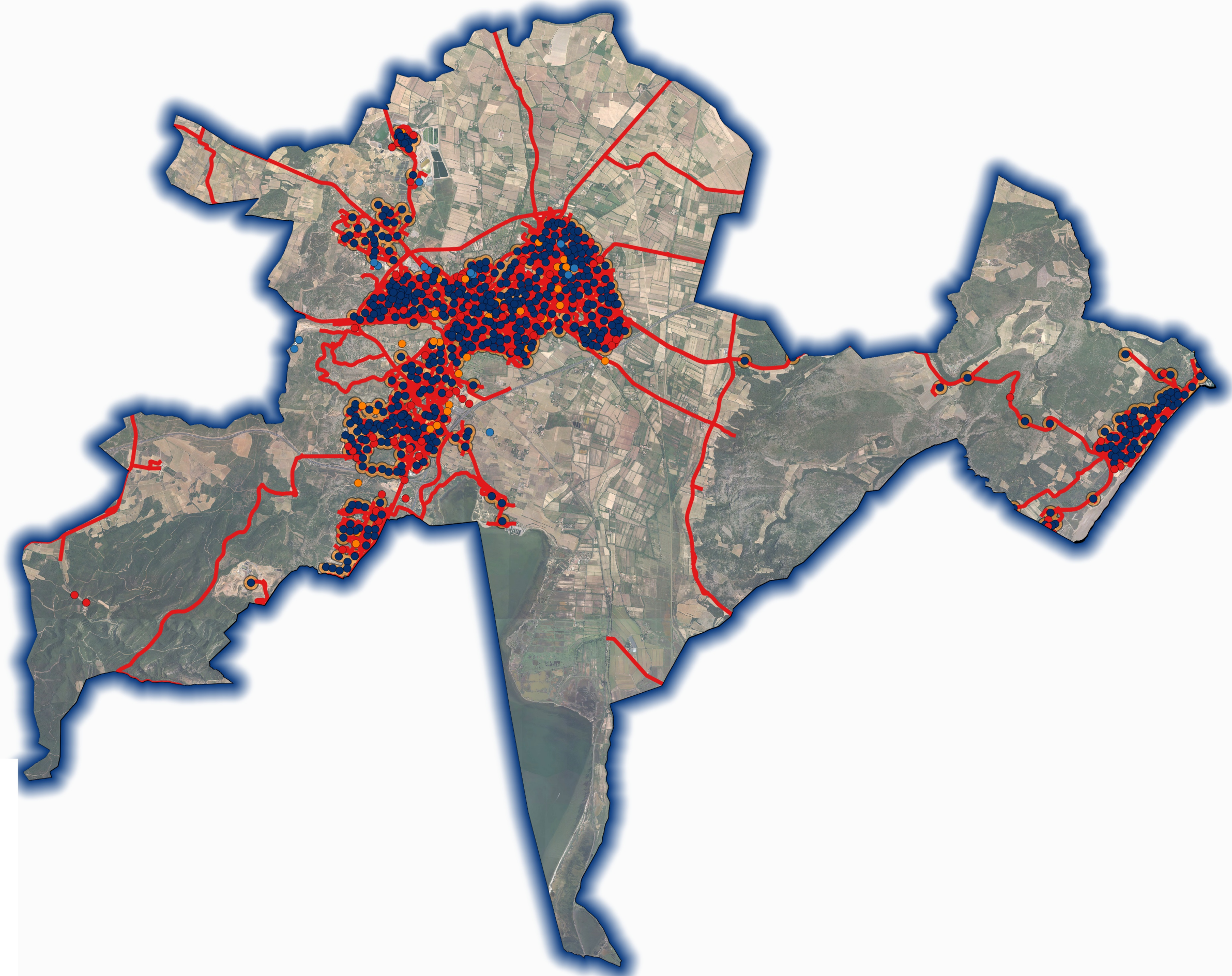
Narbonne

Aléas incendie de forêt

-  Très faible
-  Faible
-  Moyen
-  Fort
-  Très fort
-  Exceptionnel

0 5001000 m





Direction Départementale des Territoires
et de la Mer de l'Aude

Risque incendie de forêt

Cartographie de la défendabilité

Narbonne

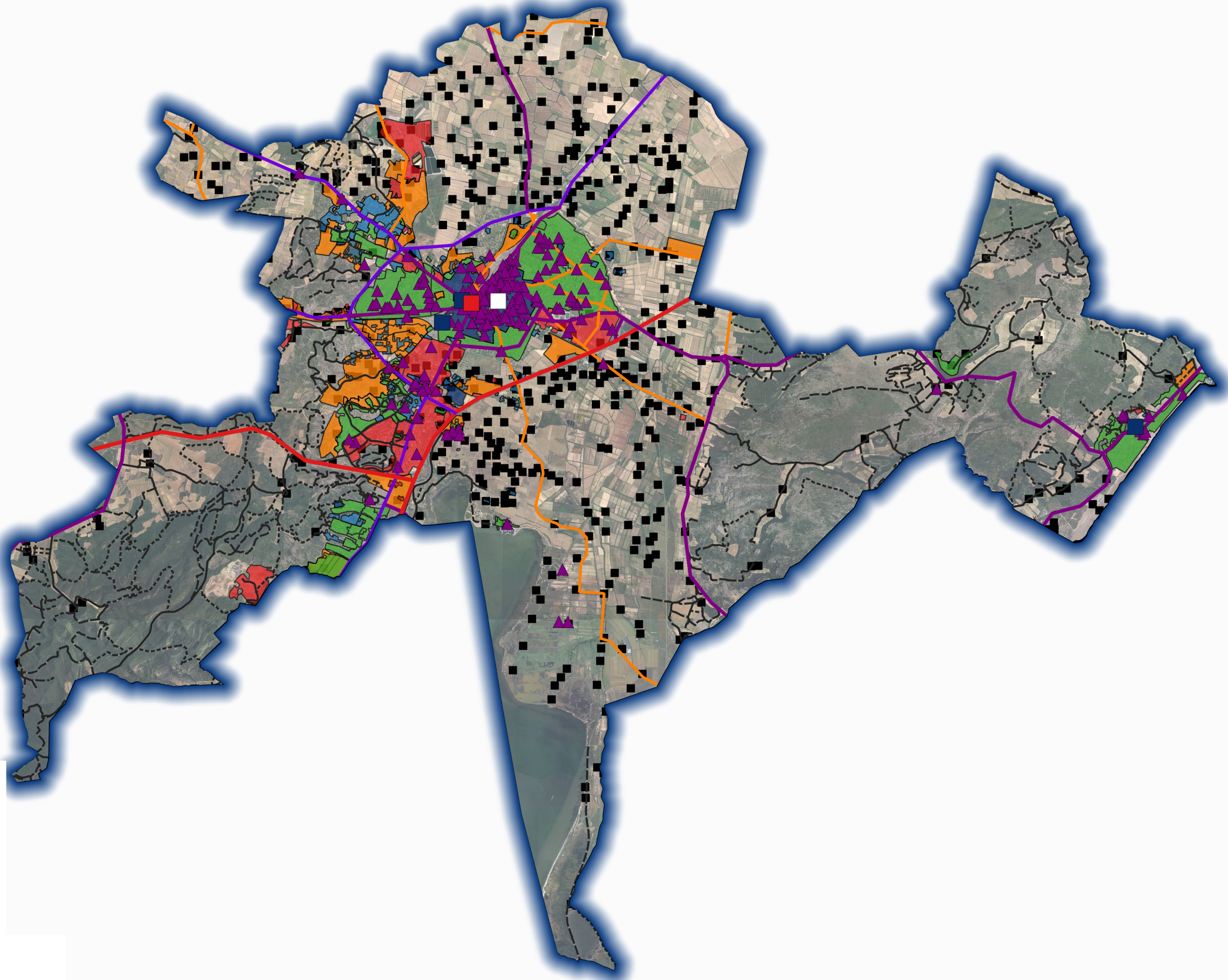
Etat des hydrants

- DISPONIBLE
 - POTEAU NEUF
 - EMPLOI RESTREINT
 - INDISPONIBLE
- Routes principales
 - Zones défendables

Une voie principale est une voie comportant 2 voies et 2 issues
(routes ou pistes DFCI de catégorie 1 ou 2).

Les zones défendables sont les zones situées à moins de 150 m d'un hydrant disponible
et moins de 250 m d'une voie principale.

0 5001000 m



Direction Départementale des Territoires
et de la Mer de l'Aude

Risque incendie de forêt

Cartographie des enjeux

Narbonne

Urbanisation

- Zone urbaine dense
- Zone pavillonnaire dense
- Zone pavillonnaire lache
- Zone d'activité (industrielle ou commerciale)
- Urbanisation future
- Bâtis isolés et diffus

Enjeux sensibles

- ERP les plus sensibles
- Campings

Centre de gestion de crise

- mairie
- centre de secours
- gendarmerie

Réseau routier

- Liaison autoroutière
- Liaison régionale
- Liaison principale
- Liaison locale

Pistes DFCI

- catégorie 2
- catégorie 3
- catégorie 4

0 5001000 m

