

Porter à connaissance "risques technologiques"

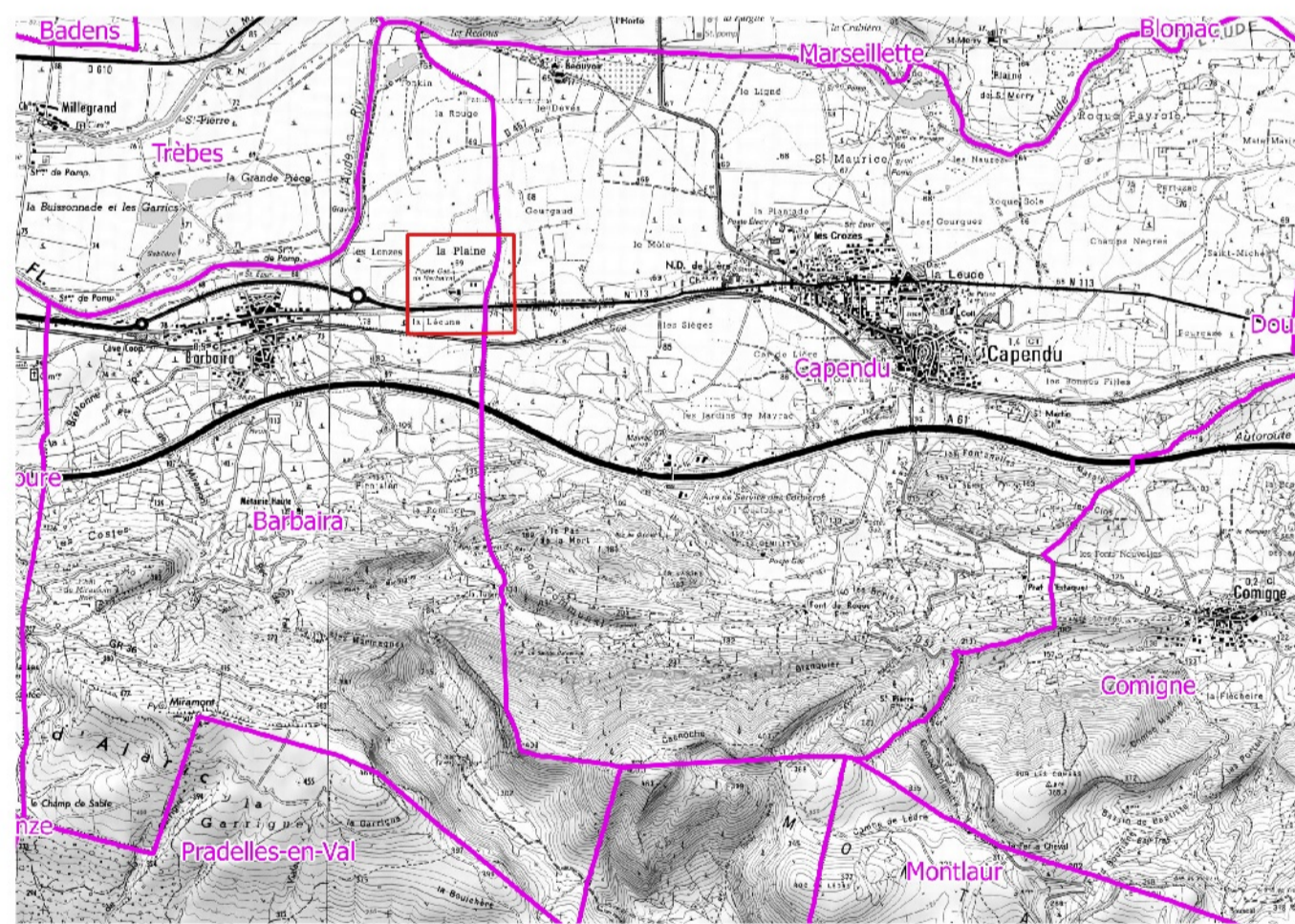
Communes de Barbaïra et
Capedu

Société TIGF







Mars 2017

Echelle 1:800

Plan de situation



Légende

-  Limite communale
-  Foncier TIGF
- Enveloppe des intensités des effets thermiques de classe de probabilité E**
 -  Seuil des Effets Irréversibles
 -  Seuil des Effets Létaux
- Enveloppe des intensités des effets de surpression de classe de probabilité D**
 -  Bris de vitres
 -  Seuil des Effets Irréversibles

