



Liberté • Égalité • Fraternité

RÉPUBLIQUE FRANÇAISE

PREFET DE L'AUDE

Plan de Prévention des Risques Littoraux

Commune de Narbonne

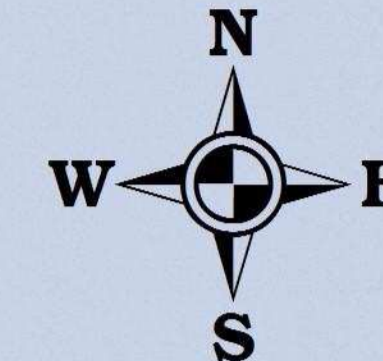
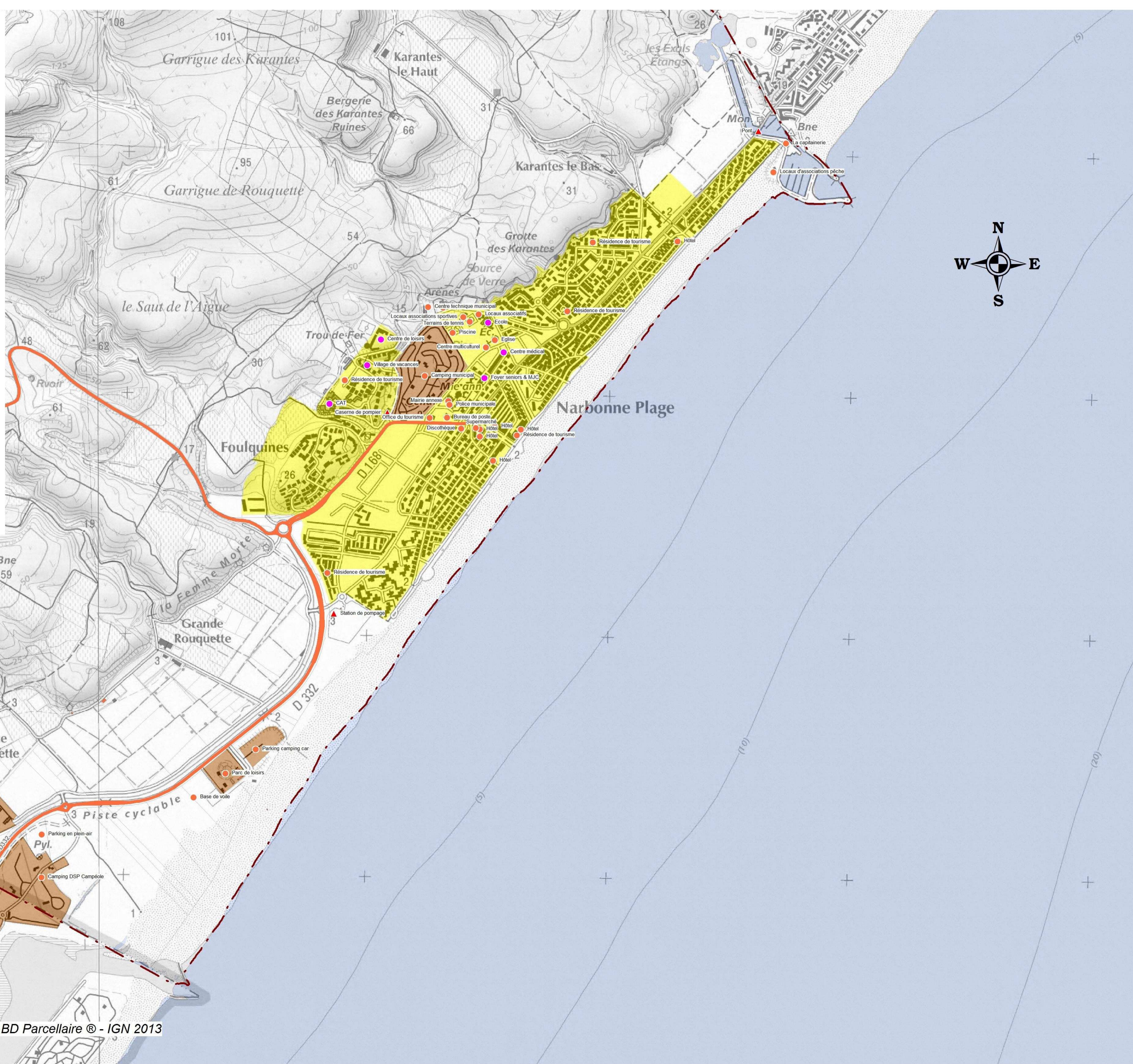
Carte des enjeux

Narbonne-Plage

0 km 1

APPROUVÉ LE : 26 octobre 2016

Arrêté préfectoral n° DDTM-SPRISR-2016-029



Légende

- Équipement d'intérêt général vulnérable
 - ERP à caractère non vulnérable
 - ERP à caractère vulnérable
 - Voies de circulation
 - Espaces urbanisés
 - Espace ouvert recevant du public
 - Construction isolée
 - Limite parcellaire
 - Limite communale
- (ERP : Etablissement Recevant du Public)

DDTM de l'Aude - Octobre 2016

Sources : Scan25 © -IGN 2015 ; BD Topo © - IGN 2015 ; BD Parcellaire © - IGN 2013