



Liberté - Égalité - Fraternité  
REPUBLIQUE FRANÇAISE

# PPRI du bassin de l'Orbieu

Commune de Lézignan-Corbières

Carte des aléas

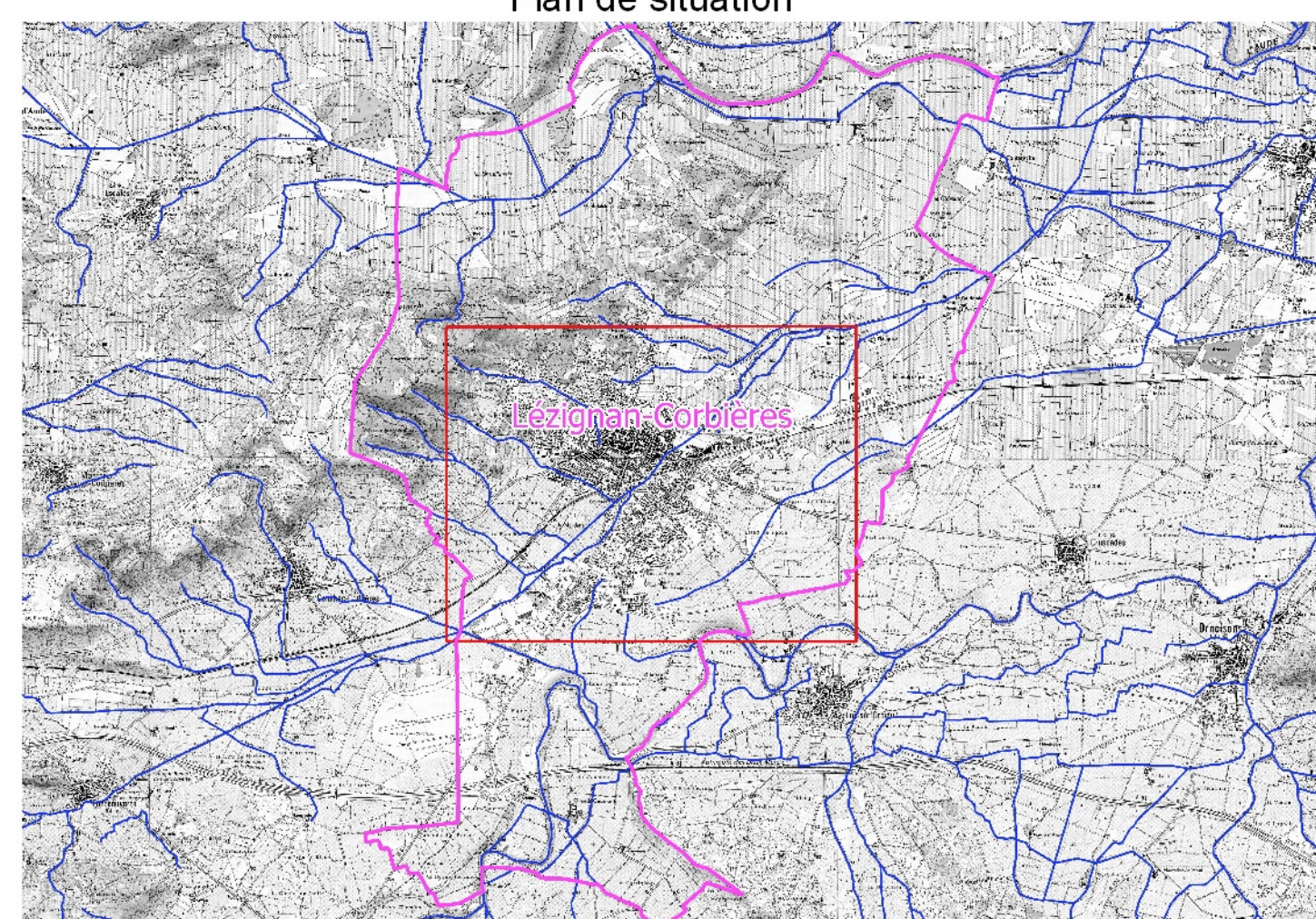
Évènement de type centennial audois sur les affluents avec un débit sur la Journe en aval du ruisseau des Juifs de 10m<sup>3</sup>/s

Approuvé le 30/09/2016  
Arrêté Préfectoral n°DDTM-SPRISR-2016-027

DDTM 11  
Service de Prévention des Risques  
et Sécurité Routière  
Unité Gestion des Risques Majeurs



Plan de situation



Légende

- Limite communale
- Aléa fort
- Aléa modéré
- Zone inondable par hydrogeomorphologie
- Profil indiquant le niveau d'eau (m NGF)

BD Parcellaire®

