



# PPRi du bassin de l'Orbieu

Commune de Lézignan-Corbières

Carte des aléas

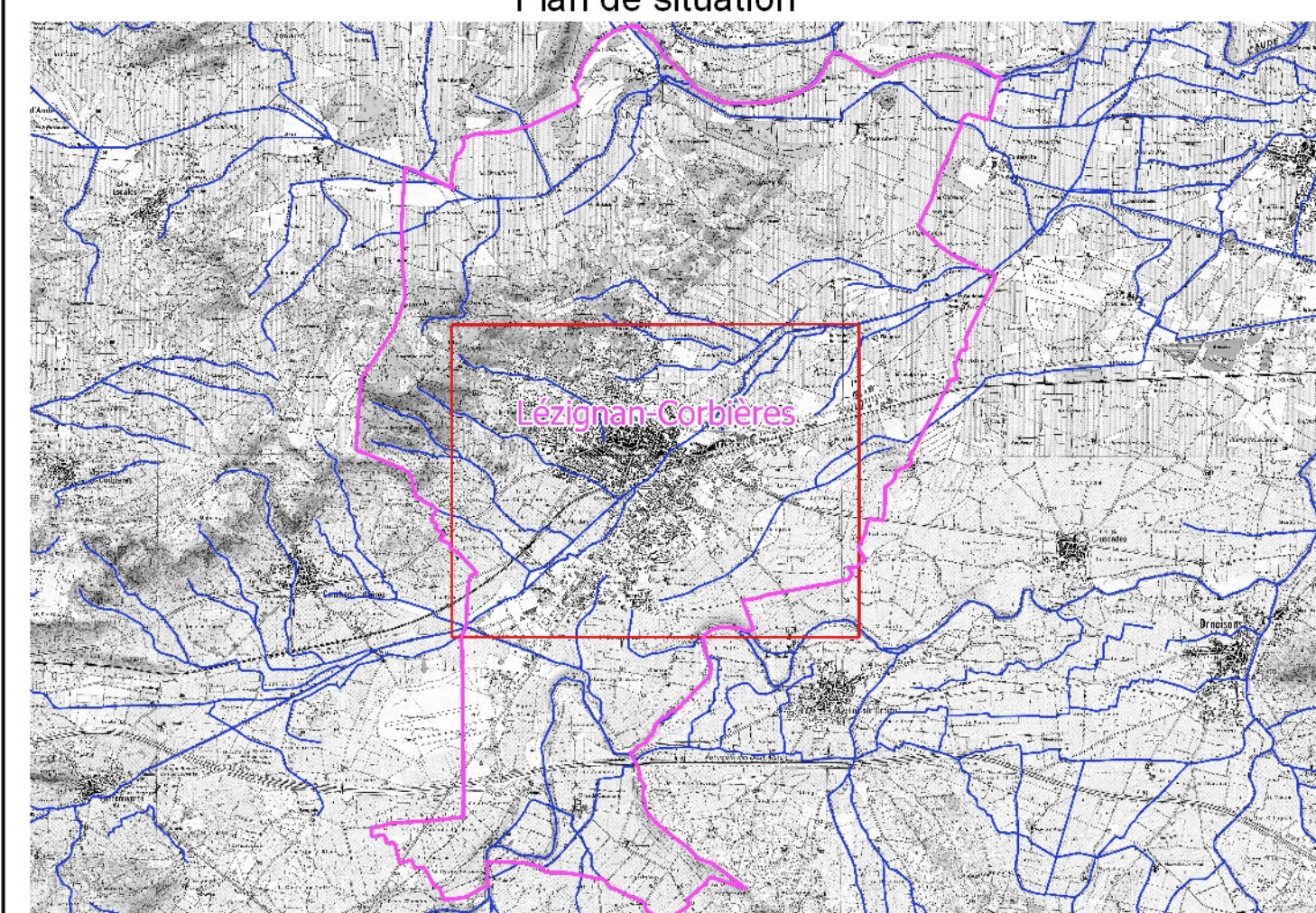
Evènement de référence correspondant à la crue de 1999 en l'état actuel de la topographie

Approuvé le 30/09/2019  
Arrêté Préfectoral n°DDTM-SPRISR-2016-027

DDTM 11  
Service de Prévention des Risques  
et Sécurité Routière  
Unité Gestion des Risques Majeurs



Plan de situation



## Légende

- Limite communale de Lézignan-Corbières
- Aléa fort
- Aléa modéré
- Zone inondable par hydrogéomorphologie
- Profil indiquant les niveaux d'écoulement (mNGF) pour la crue de référence

Echelle: 1/ 5 000



BD Parcellaire®

