

Direction Départementale Emploi, Travail, Solidarités, Protection des Populations de l'Aude (DDETSPP)

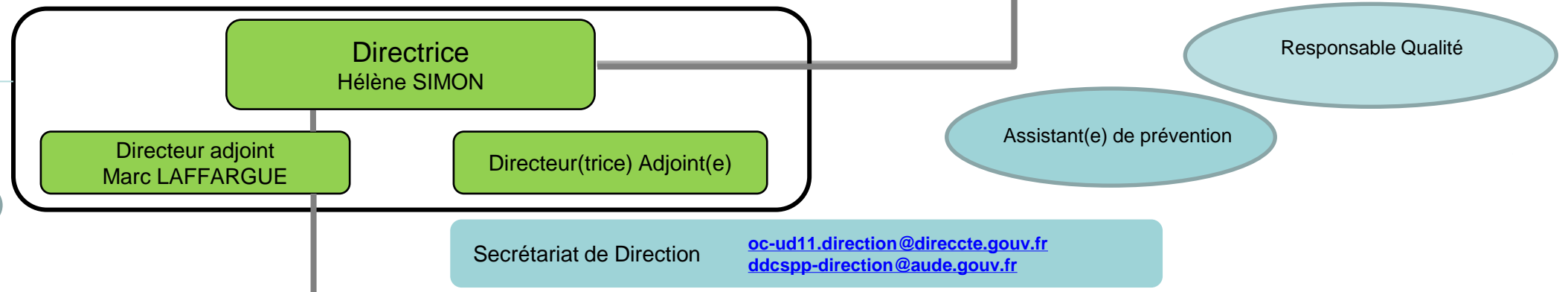
Secrétariat Général
Commun Départemental

Référent (e) de Proximité
SGCD

Accueil

- Cité administrative** - Place Gaston Jourdanne 11807 Carcassonne Cedex
ddcspp@aude.gouv.fr
tél : 04 34 42 91 00
- ZI Bouriette** - 320 Chemin de Maquens 11890 Carcassonne
tél : 04 68 77 40 44

Comité Médical / commission de réforme



Service CCRF
Agnès GALY Cheffe de service
ddcspp-ccrf@aude.gouv.fr

Service Vétérinaire
Thierry MATHET Chef de service
Marie BRUNET Adjointe
ddcspp-sv@aude.gouv.fr

Service Inspection du travail et dialogue social
Maurice EXPOSITO Responsable d'Unité de Contrôle
Présidence commissions mixtes paritaires agricoles
Secrétariat de l'Observatoire du Dialogue social / CODAF - travail illégal

Service Politiques sociales et Emploi
Monique VIDAL Cheffe de service pilote, fixe les priorités, évalue le fonctionnement du service
Firoze HAFEJI Chef de service adjoint appui au pilotage et à l'animation, appui aux chefs d'unité,
Mission transversale de pilotage, coordination des acteurs (SPI, SPE, SPRL) planification (PDALHPD, SDSF, PRITH) et contractualisation (stratégie pauvreté, protection de l'enfance, CAOM, SIAO,...)

Loyauté, qualité et sécurité des produits alimentaires

« Produits carnés, de la pêche, Plats cuisinés et conserves, Denrées végétales, huiles et corps gras, Alimentation animale, Boissons alcoolisées, produits sucrés, épices, boulangerie-pâtisserie, compléments alimentaires, restauration. »

Pilotage du service, suivi contentieux et mise en œuvre transaction pénale – certification vétérinaire denrées animales, alimentation animale et animaux vivants

Sécurité sanitaire des aliments

Contrôle de l'hygiène de production des denrées, à tous les stades (industries agro alimentaires, métiers de la bouche, producteurs fermiers et transport) gestion des alertes alimentaires (TIAC, non-conformités...)
Agrément sanitaire des établissements agro alimentaires, déclaration d'activité et dérogation à l'obligation d'agrément.

Unité de Contrôle Inspection du travail

oc-ud11.uc1@direccte.gouv.fr

5 sections Carcassonne
ZI Bouriette - 320 Chemin de Maquens 11890 Carcassonne
tél : 04 68 77 79 58

4 sections Narbonne
28 rue Ernest Cognacq ZAC Bonne Source 11 100 Narbonne
Tél : 04 68 77 79 52

+ Assistant(es)

SDR/SCT

1 Chef de service

Responsable du service accueil – site de Maquens, des services SDR et SCT
Animation et encadrement du service
Appui au RUC

Service de renseignement en droit du travail : (SDR)
Renseignements physique, téléphonique et écrits

oc-ud11.renseignements@direccte.gouv.fr

Tél : 0806 000 126

Sites de Narbonne et Carcassonne

Unité Logement d'abord

1 Chef d'unité

Mission Transversale Insertion QPV

Suivi budgétaire des BOP 177,135
Hébergement d'urgence et d'insertion, veille sociale, plan hiver, aide sociale Etat

Unité protection des publics les plus vulnérables

1 Chef d'unité

Mission Transversale insertion réfugiés et PH

Suivi budgétaire et comptable BOP 104,303,183
Demandeurs d'asile, réfugiés
Protection de l'enfance, conseil de famille pupilles de l'Etat, scolarité domicile, médaille de la famille

Unité Insertion professionnelle

1 Chef d'unité

Mission Transversale insertion jeunes

IAE (dialogue de gestion, suivi des activités GEIQ AMI clauses sociales)

Unité Mutations Économiques entreprises et compétences

1 Chef d'unité

Mission transversale insertion personnes éloignées de l'emploi

Loyauté, qualité et sécurité des produits non alimentaires

« Matériaux au contact des denrées alimentaires, produits cosmétiques, produits chimiques, biocides et détergents, produits phytopharmaceutiques, matières fertilisantes et supports de cultures, jeux et jouets, équipements de protection individuelle, matériels électriques, textiles, cuirs, habillement, articles de puériculture »

Santé et protection animales

Contrôle de la bientraitance animale, de la traçabilité et de la santé des animaux domestiques suivi des prophylaxies des maladies réglementées et application des mesures de biosécurité gestion des alertes santé animale (police sanitaire, gestion des crises et plan d'intervention sanitaire d'urgence vis-à-vis des épizooties), habilitations sanitaires des vétérinaires. utilisation des médicaments vétérinaires, traitement des sous produits animaux, alimentation animale.

Contrôle de l'application du droit du travail en entreprise (code du travail, conventions et accords collectifs) dans tous ses aspects (santé et sécurité, fonctionnement des institutions représentatives du personnel, durée du travail, contrat de travail, travail illégal,...)

Conseil et information des employeurs, les salariés et les représentant du personnel sur leurs droits et obligations.

Section centrale travail (SCT) Réglementation

Ruptures conventionnelles, enregistrement des accords, suivi négociations agricoles, conseillers du salarié, repos dominical, médailles du travail, suivi des procédures pénales, appui au RUC, *main d'œuvre étrangère.*

Logement adapté (IML, pensions de famille), habitat inclusif, accompagnement au logement (AVDL, MOUS), gens du voyage
Commission de conciliation

Accès au logement (contingent préfectoral; CL3P)

Commission DALO
Expulsions locatives (suivi des procédures, CCAPEX)

Lutte contre la pauvreté : aide alimentaire, domiciliation, points conseils budget Handicap
Suivi budgétaire et comptable des BOP 157, 304
Protection juridique des majeurs, aide aux victimes, ALMA

Jeunes : missions locales GJ, parrainage, E2C, PAEJ
Service à la personne : gestion nova (déclaration, agrément), boîte institutionnelle

Anticipation MUTECO (FNE GPEC EDEC Appui RH)
Accompagnement des entreprises : Cellules entreprises, CDSE signaux faibles suivi économique CODEFI

Loyauté, conformité, qualité et sécurité des prestations de service

« secteur immobilier, (agences immobilières, constructeurs de maisons individuelles, diagnostiqueurs,...), secteur automobile (vente de véhicules, auto-écoles, centres de contrôle techniques), secteur financier (banques, crédits,...) Secteur santé et bien-être (EHPAD, dispositifs médicaux, professionnels de santé médical et paramédical, aides à domicile, services funéraires,) dépannage, tourisme et hébergement, activités de sport et loisirs, cabines de bronzage, blocotel, efficacité énergétique des logements »

Régulation concurrentielle des marchés et commande publique

Recherche de pratiques anticoncurrentielles (notamment commande publique)

Protection de l'environnement et de la nature

Contrôle des ICPE élevages et agroalimentaires, contrôle des établissements détenant des animaux d'espèces non domestiques, délivrance des certificats de capacités et autorisation d'ouverture établissement faune sauvage captive.

Facilitation de la conciliation amiable entre les parties, notamment lors des conflits collectifs.

Permanences physiques et téléphoniques.

Gestion et suivi des Contrats aidés, Emplois Francs, DLA, SPET, OTP
Entreprises adaptées et handicap
Suivi budgétaire et comptable BOP 102,103

Restructurations
Activité partielle PSE
Revitalisation ZRR
Groupements d'employeurs ESUS SCOP

Développement emploi compétences
Titres, jurys, VAE, alternance, formation professionnelle, contrôle de conformité

Contentieux

Visa juridique des procès-verbaux pénaux et administratifs du service CCRF, suivi des procédures (transactions pénales, sanctions administratives) représentation auprès des instances judiciaires et administratives.

Abattoir d'animaux de boucherie

Inspection sanitaire des animaux vivants et des carcasses contrôle de l'hygiène de l'abattoir et de la bientraitance animale.