



Inondation



submersion marine



aval d'un barrage



tempêtes fréquentes



mouvements de terrain liés à la sécheresse



glissements de terrain



feux de forêt



sismicité



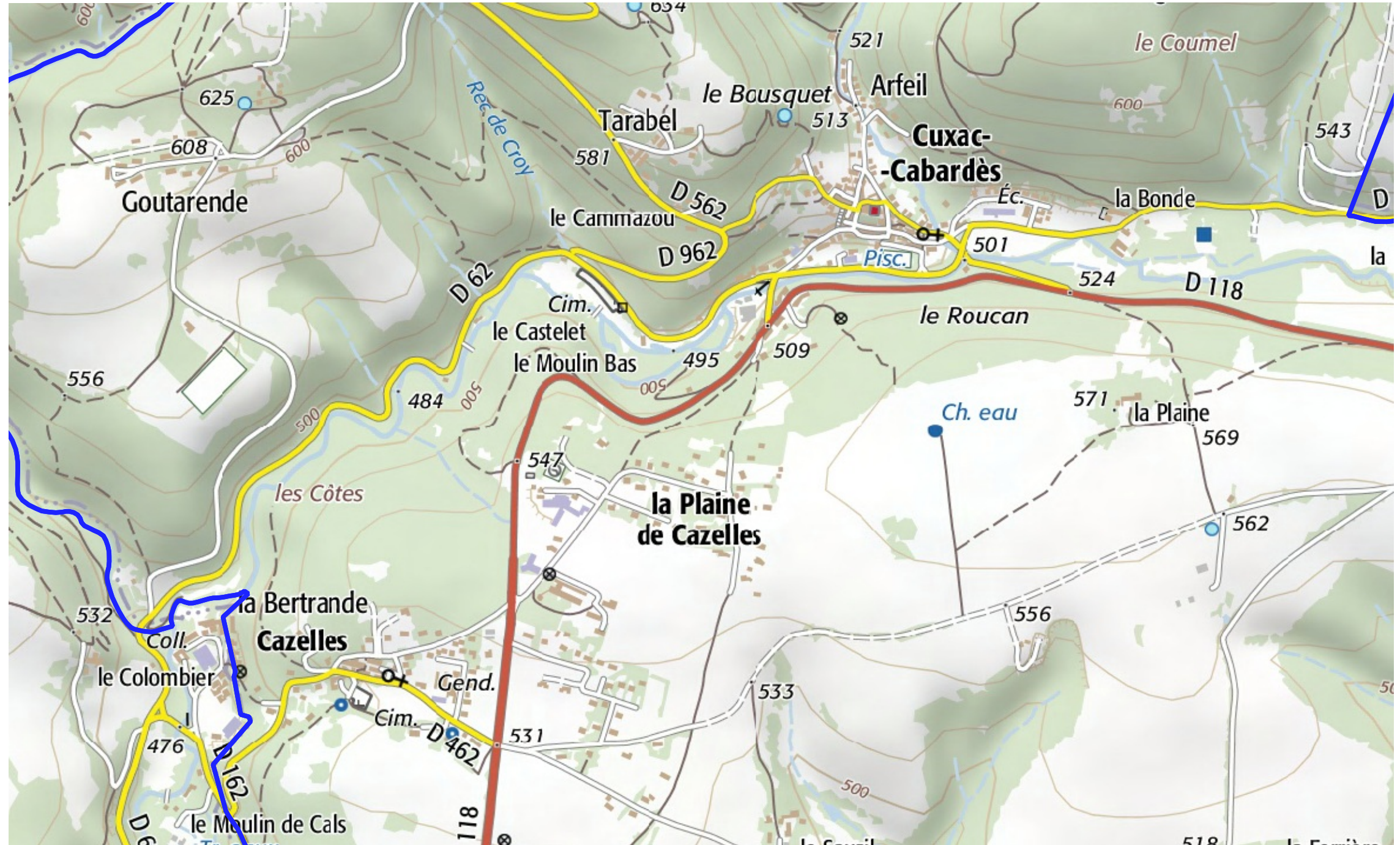
transport de marchandises dangereuses



activités industrielles



# DOSSIER DÉPARTEMENTAL DES RISQUES MAJEURS TRANSMISSION D'INFORMATIONS AU MAIRE Mise à jour 2020



## Cuxac-Cabardès Zone urbaine

Direction Départementale des Territoires et de la Mer de l'Aude  
105, Boulevard Barbès – 11838 Carcassonne Cedex  
Téléphone 04 68 10 31 00 – Télécopie 04 68 71 24 46

# DOSSIER DEPARTEMENTAL DES RISQUES MAJEURS

## Transmission d'informations au maire - 2020

### Cuxac-Cabardès - zone urbaine

#### Légende de la carte

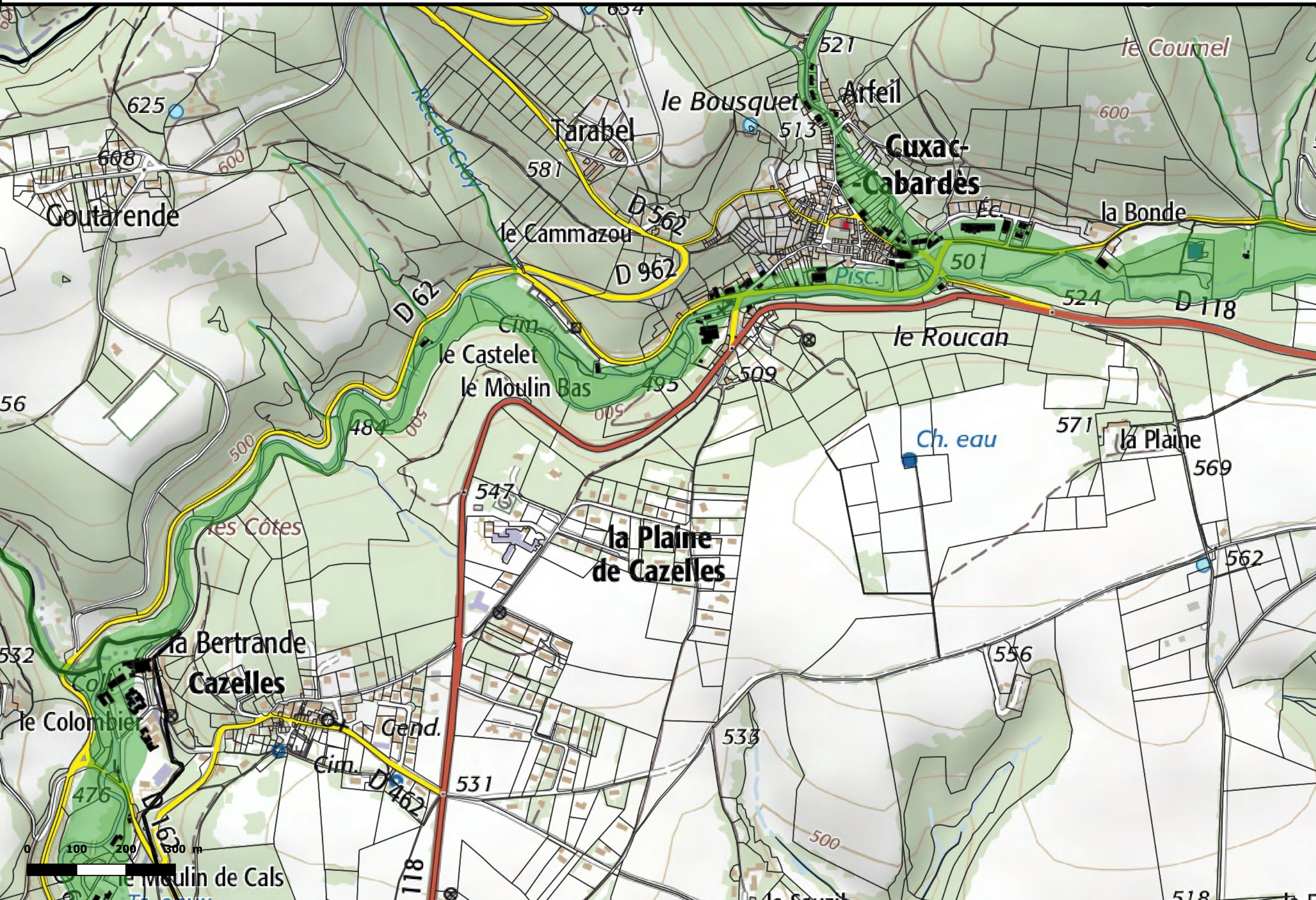
##### Hauteur d'inondation

■ Sans information

##### Risque inondation

■ Atlas des zones inondables

## RISQUE INONDATION



#### CONSIGNES PARTICULIÈRES DE SÉCURITÉ

##### AVANT :

S'informer sur le risque, sa fréquence et son importance (mairie, Etat).

##### DÈS L'ALERTE :

- se tenir informé de l'évolution de la situation (radio, mairie),
- prévoir les gestes essentiels,
- fermer portes et fenêtres,
- couper le gaz et l'électricité,
- commencer à déplacer les objets de valeur et les produits polluants.

##### PENDANT L'INONDATION :

- se tenir informé de la montée des eaux (radio, mairie, service d'annonce des crues...),
- déplacer les objets de valeur et les produits polluants,
- éviter de rester bloqué (quitter les lieux dès que l'ordre en est donné).

##### APRÈS :

- aérer et désinfecter les pièces,
- chauffer dès que possible,
- ne rétablir l'électricité que sur une installation sèche,
- s'assurer que l'eau du robinet est potable (mairie),
- faire l'inventaire des dommages.

# DOSSIER DEPARTEMENTAL DES RISQUES MAJEURS

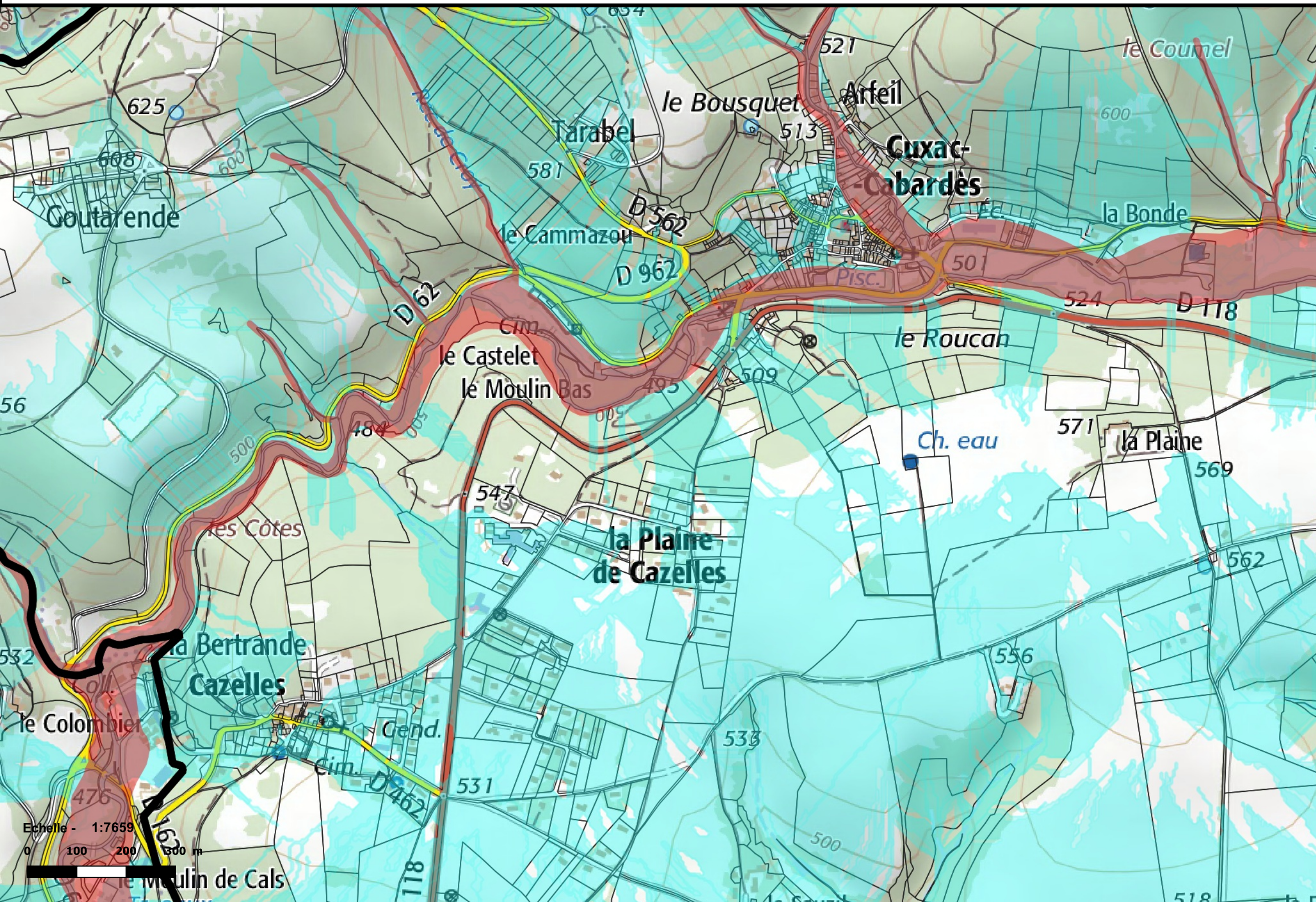
## Transmission d'informations au maire - 2020

### Cuxac-Cabardès - zone urbaine

#### Légende de la carte

- Zones d'accumulation des eaux**
- Zones d'accumulation des eaux
  - Ruissellement potentiel
  - Zone inondable connue

## RISQUE INONDATION PAR RUISSELLEMENT



#### CONSIGNES PARTICULIÈRES DE SÉCURITÉ

Les secteurs identifiés par la méthode EXZECO, mise en œuvre par le CEREMA, sont susceptibles de phénomène de ruissellement en cas de pluie intense.

Les cuvettes identifiées dans la carte ci-contre peuvent également se remplir par le même phénomène et les vies humaines présentes dans ces secteurs peuvent être en danger.

Il vous appartient de recenser les voies qui pourraient être coupées en raison d'un fort ruissellement ainsi que les enjeux impactés.

Vous prévoyez dans votre Plan Communal de Sauvegarde toutes les mesures de protection et d'alerte des enjeux concernés.

Cette connaissance vous permettra également d'élaborer votre schéma d'assainissement pluvial, obligatoire dans le cadre de l'article L2224-10 du Code Général des Collectivités Territoriales.

Notamment, il déterminera les zones où des mesures doivent être prises pour limiter l'imperméabilisation des sols et pour assurer la maîtrise du débit et de l'écoulement des eaux pluviales et de ruissellement.

Ce schéma précisera aussi les zones où il est nécessaire de prévoir des installations pour assurer la collecte, le stockage éventuel et, en tant que de besoin, le traitement des eaux pluviales et de ruissellement lorsque la pollution qu'elles apportent au milieu aquatique risque de nuire gravement à l'efficacité des dispositifs d'assainissement.

# DOSSIER DEPARTEMENTAL DES RISQUES MAJEURS

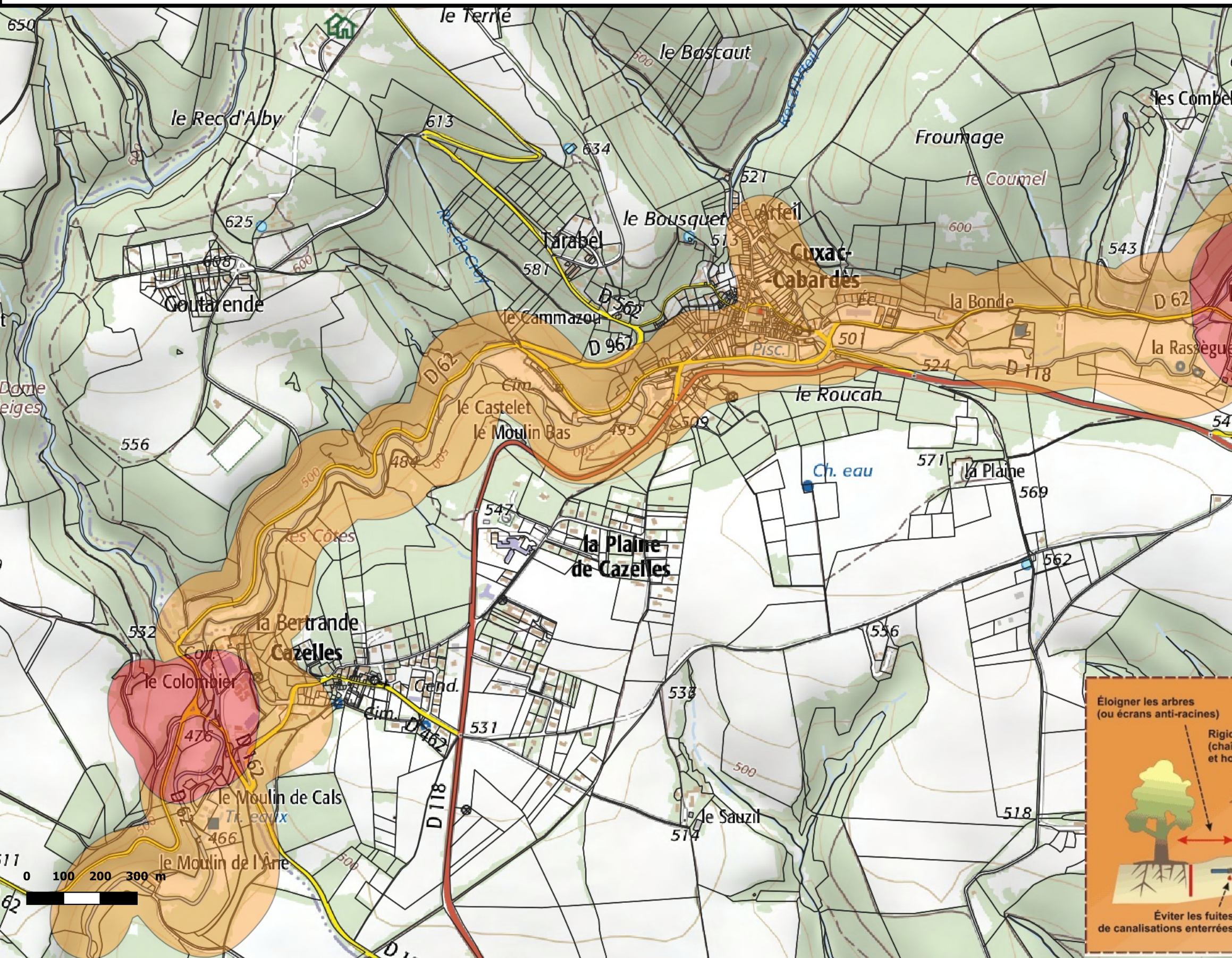
## Transmission d'informations au maire - 2020

### Cuxac-Cabardès - zone urbaine

#### Légende de la carte

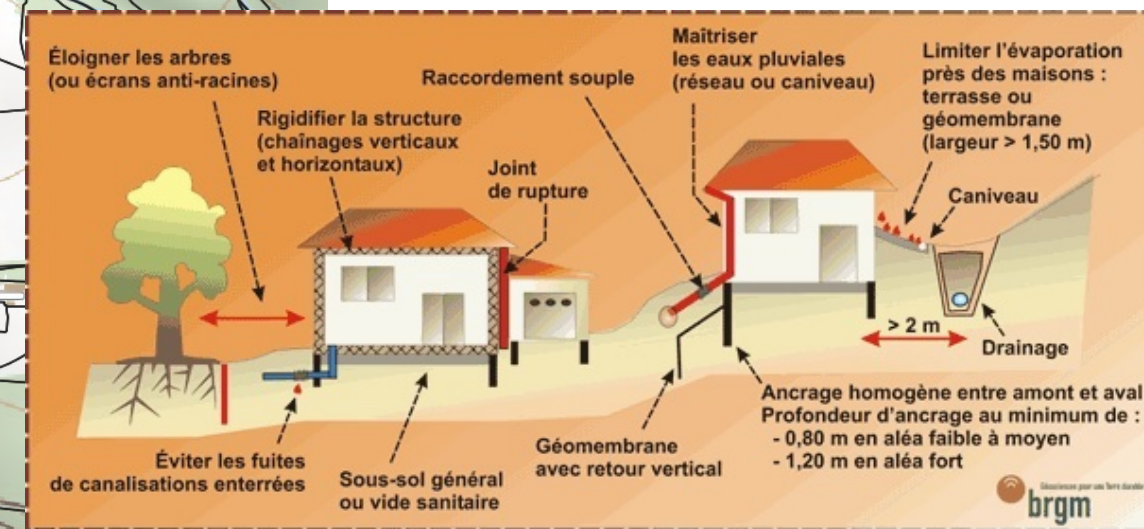
- Retrait gonflement argiles
- Fort
  - Moyen
  - Faible

### RISQUE RETRAIT ET GONFLEMENT D'ARGILE



#### CONSIGNES PARTICULIERES DE SECURITE

- AVANT :**
- s'informer des risques encourus et des consignes de sauvegarde.
  - mettre en oeuvre les mesures constructives pour réduire le risque: Les fondations doivent être profondes, car c'est en surface que le sol subit les plus fortes déformations. Un ancrage homogène des fondations, même sur un terrain en pente, permet de répartir équitablement le poids de l'habitation.
  - La structure du bâtiment doit être suffisamment rigide pour résister à des mouvements différentiels, d'où l'importance des chaînages haut et bas. De même, si deux éléments de construction sont accolés et fondés de manière différente, ils doivent être désolidarisés et munis de joints de rupture sur toute leur hauteur, pour permettre des mouvements différentiels.
  - L'environnement immédiat de l'habitation : les variations d'humidité provoquées par les arbres, les drains, les pompages ou l'infiltration localisée d'eaux pluviales ou d'eaux usées, doivent être le plus éloignées possibles de la construction. Pour éviter l'évaporation saisonnière, il convient d'entourer la construction d'un dispositif, le plus large possible, sous forme de trottoir périphérique ou de géomembrane enterrée, qui protège sa périphérie immédiate de ce phénomène.
- PENDANT :**
- surveiller l'évolution du bâtiment,
  - signaler toute évolution dangereuse à la mairie,
  - évacuer le bâtiment si nécessaire
- APRÈS :**
- évaluer les dégâts et les dangers,
  - informer les autorités,
  - la sécurité des personnes et des biens peut passer par l'adoption de mesures de délocalisation des biens les plus menacés.



# DOSSIER DEPARTEMENTAL DES RISQUES MAJEURS

## Transmission d'informations au maire - 2020

### Cuxac-Cabardès - zone urbaine

#### Légende de la carte

- Glissement localisé
- Aléa glissement de terrain
  - Très faible
  - Faible
  - Moyen
  - Fort
  - Elevé

## RISQUE GLISSEMENT DE TERRAIN



#### CONSIGNES PARTICULIERES DE SECURITE

AVANT :  
5 - s'informer des risques encourus et des consignes de sauvegarde.

PENDANT :  
- fuir les zones de glissement,  
- gagner au plus vite les hauteurs les plus proches,  
- ne pas revenir sur ses pas,  
- ne pas entrer dans un bâtiment endommagé.

APRÈS :  
- évaluer les dégâts et les dangers,  
- informer les autorités,  
- se mettre à la disposition des secours.

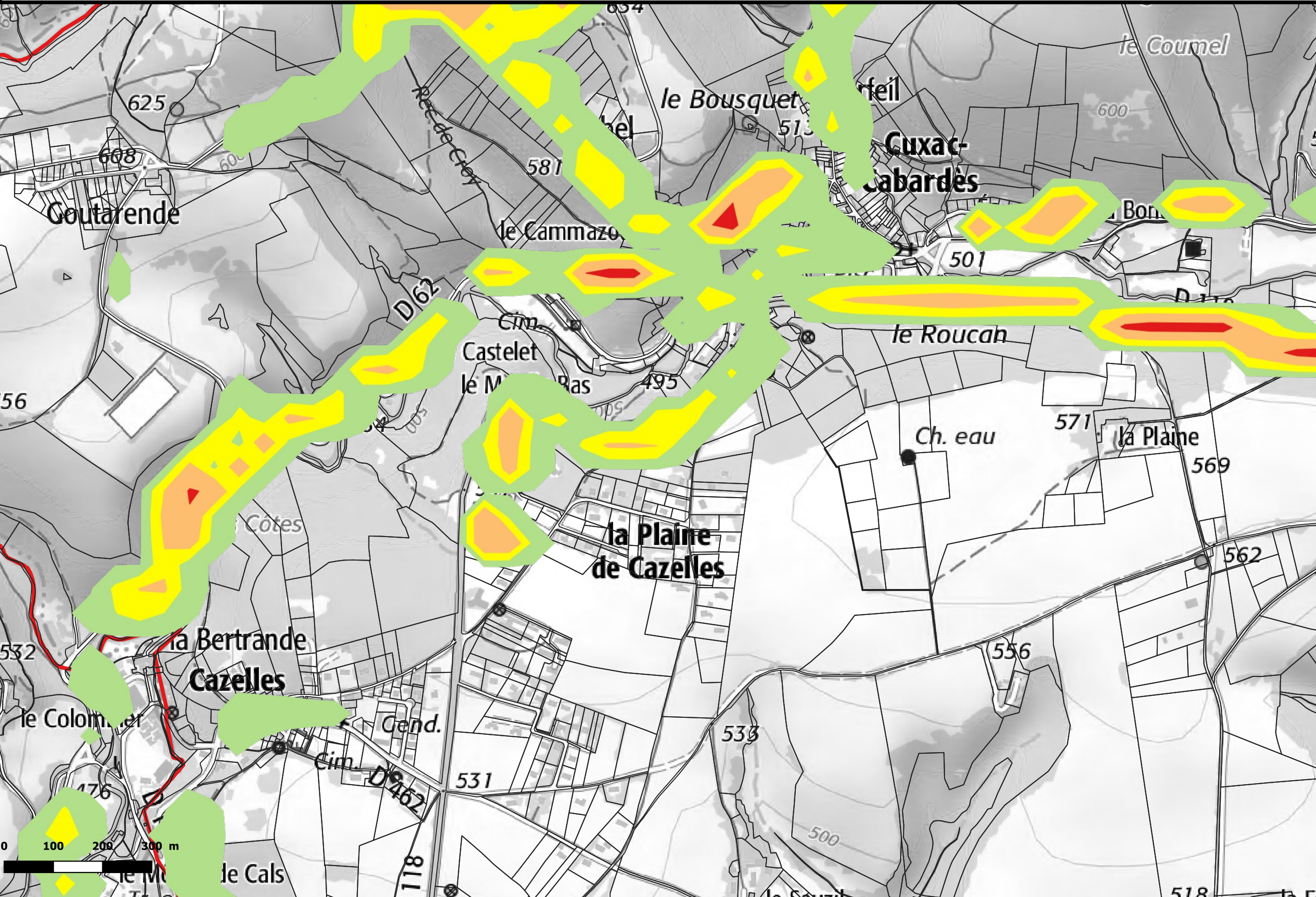
# DOSSIER DEPARTEMENTAL DES RISQUES MAJEURS

## Transmission d'informations au maire - 2020

### Cuxac-Cabardès - zone urbaine

- ★ Chute de bloc localisée
- Aléas chutes de blocs**
  - Très faible
  - Faible
  - Moyen
  - Fort
  - Elevé

## RISQUE GLISSEMENT DE TERRAIN



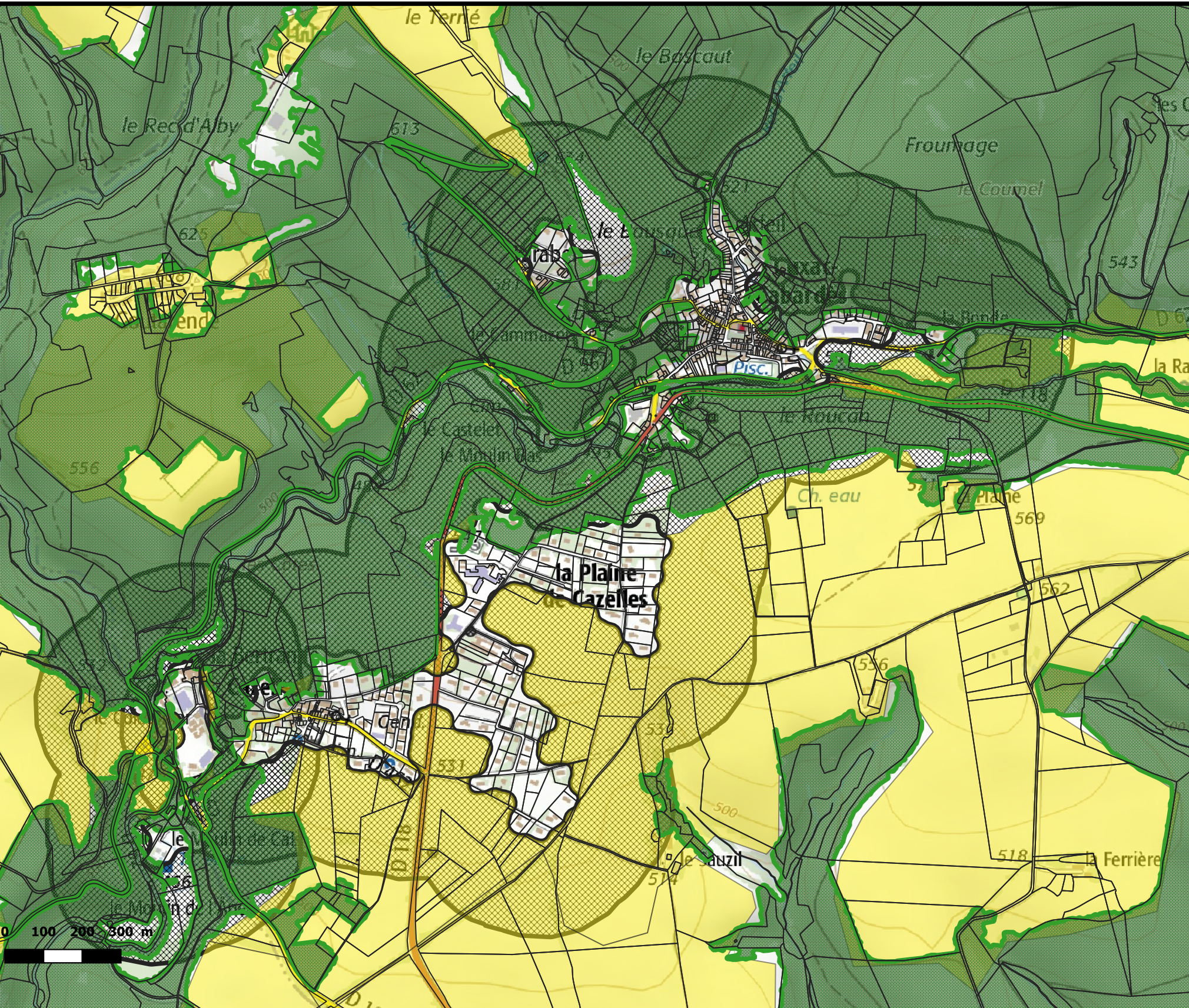
- CONSIGNES PARTICULIERES DE SECURITE
- AVANT :
- s'informer des risques encourus et des consignes de sauvegarde.
- PENDANT :
- fuir les zones d'éboulement,
  - gagner au plus vite des espaces ouverts ou sans risque,
  - ne pas revenir sur ses pas,
  - ne pas entrer dans un bâtiment endommagé.
  - informer les autorités au plus tôt
- APRÈS :
- évaluer les dégâts et les dangers,
  - informer les autorités,
  - se mettre à la disposition des secours.

# DOSSIER DEPARTEMENTAL DES RISQUES MAJEURS

## Transmission d'informations au maire - 2020

### Cuxac-Cabardès - zone urbaine

## RISQUE INCENDIE DE FORET



Le risque incendie ne concerne pas uniquement les massifs forestiers.

Il peut également intervenir sur les espaces agricoles laissés en friche.

Il est donc conseillé de surveiller ces espaces dans un périmètre rapproché des habitations (250 m).

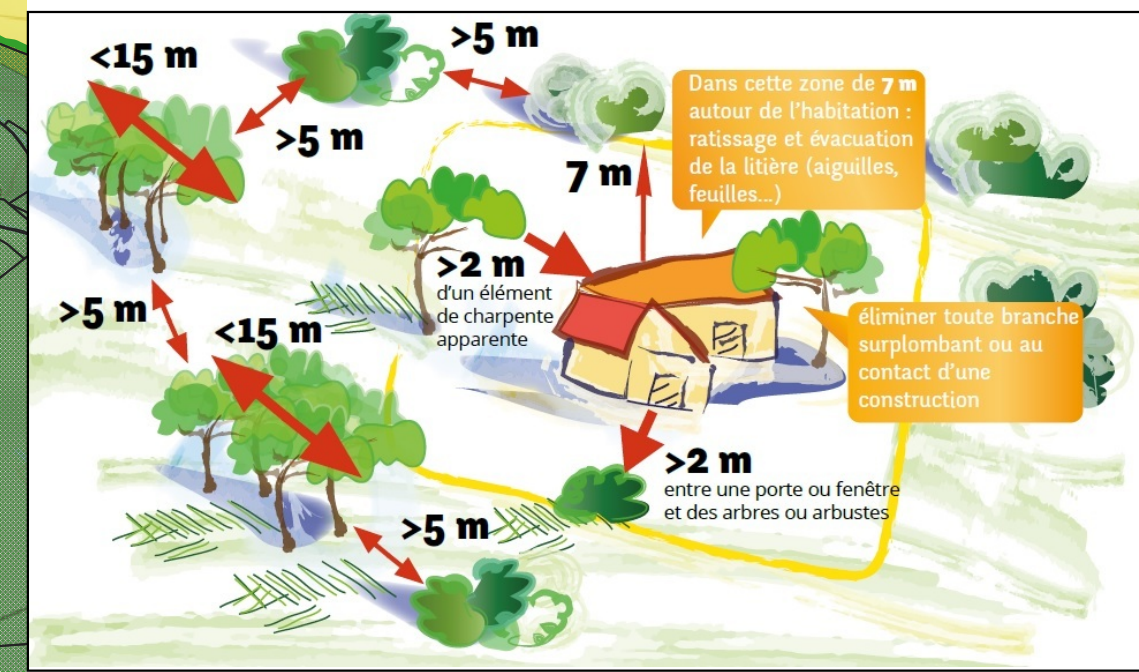
Il est également nécessaire de surveiller les espaces non bâtis dans la zone urbaine et de veiller à leur entretien régulier pour éviter les départs de feux ou leur propagation.

Par ailleurs, l'Etat établit les périmètres d'obligations de débroussaillage qui sont communiquées aux communes.

Vous trouverez plus d'informations à ce sujet à :

<http://www.aude.gouv.fr/obligations-des-particuliers-et-des-gestionnaires-r1324.html>

Le Maire est responsable de la bonne exécution de ces obligations qui doivent respecter les éléments reportés dans le graphique ci-dessous.

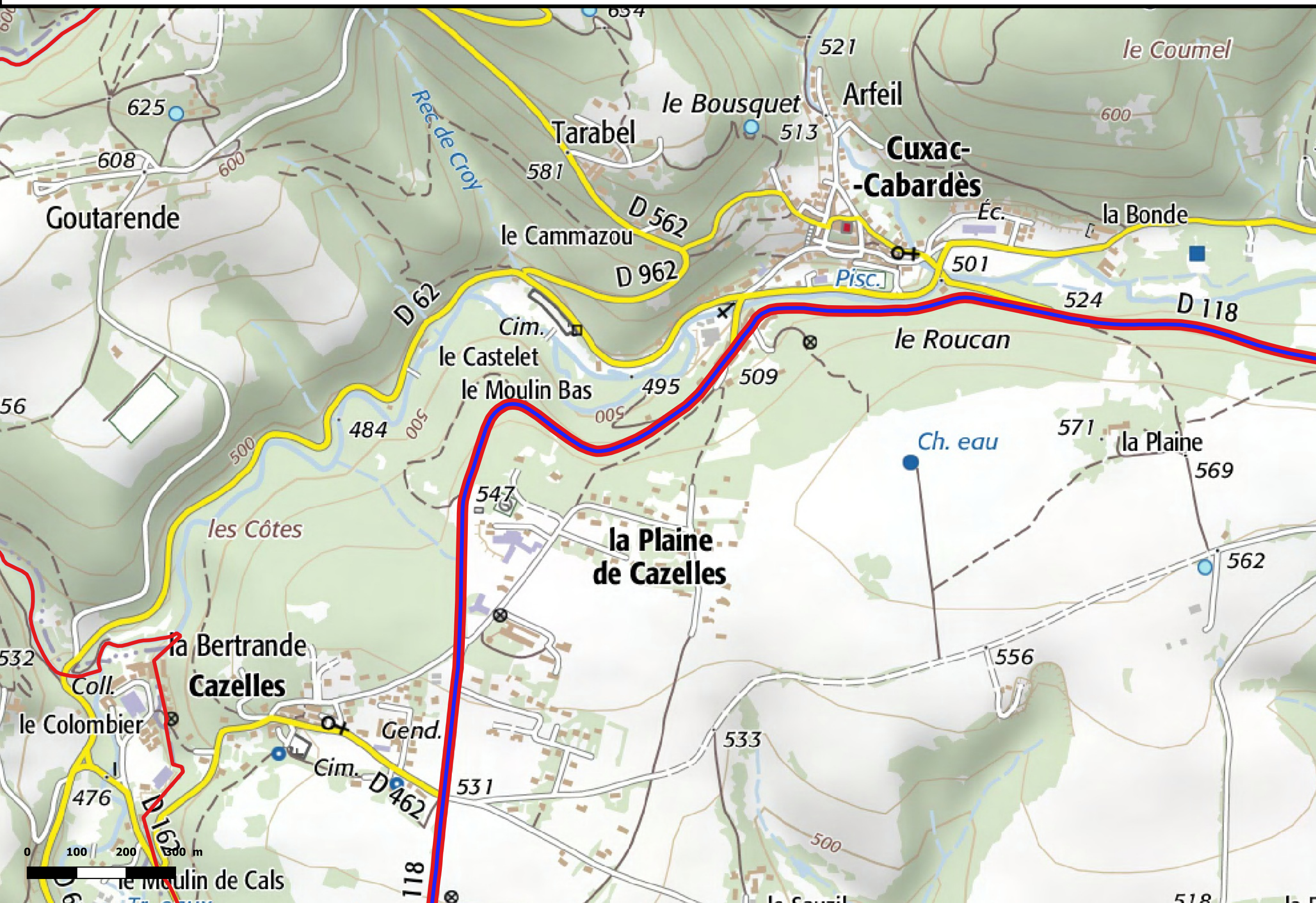


# DOSSIER DEPARTEMENTAL DES RISQUES MAJEURS

## Transmission d'informations au maire - 2020

### Cuxac-Cabardès - zone urbaine

## RISQUE TRANSPORT DE MARCHANDISES DANGEREUSES



### CONSIGNES PARTICULIÈRES DE SECURITE

#### AVANT:

- connaître les risques,
- connaître le signal d'alerte (sirène),
- connaître les consignes de confinement : le signal d'alerte comporte trois sonneries montantes et descendantes de chacune 1 minute.

#### PENDANT - ALERTER ET SE PROTÉGER :

- si vous êtes témoin de l'accident, donner l'alerte (sapeurs-pompiers 112 ou 18 ; police ou gendarmerie 17) en précisant :
  - le lieu,
  - la nature du moyen de transport,
  - le nombre approximatif de victimes,
  - le numéro du produit et le code de danger,
  - la nature du sinistre.
- s'il y a des victimes, ne pas les déplacer sauf en cas d'incendie ;
- s'éloigner si un nuage toxique vient vers vous,
- fuir selon un axe perpendiculaire au vent,
- se mettre à l'abri dans un bâtiment (confinement) ou quitter rapidement la zone (éloignement),
- se laver en cas d'irritation et si possible se changer.
- Si vous entendez la sirène :
  - se confiner,
  - obstruer toutes les entrées d'air (portes, fenêtres, aération, cheminées...),
  - arrêter la ventilation,
  - s'éloigner des portes et fenêtres,
  - ne pas fumer,
  - ne pas chercher à rejoindre les membres de sa famille (ils sont eux aussi protégés),
  - ne pas téléphoner.

Ne sortir qu'en fin d'alerte ou sur ordre d'évacuation.



# DOSSIER DEPARTEMENTAL DES RISQUES MAJEURS

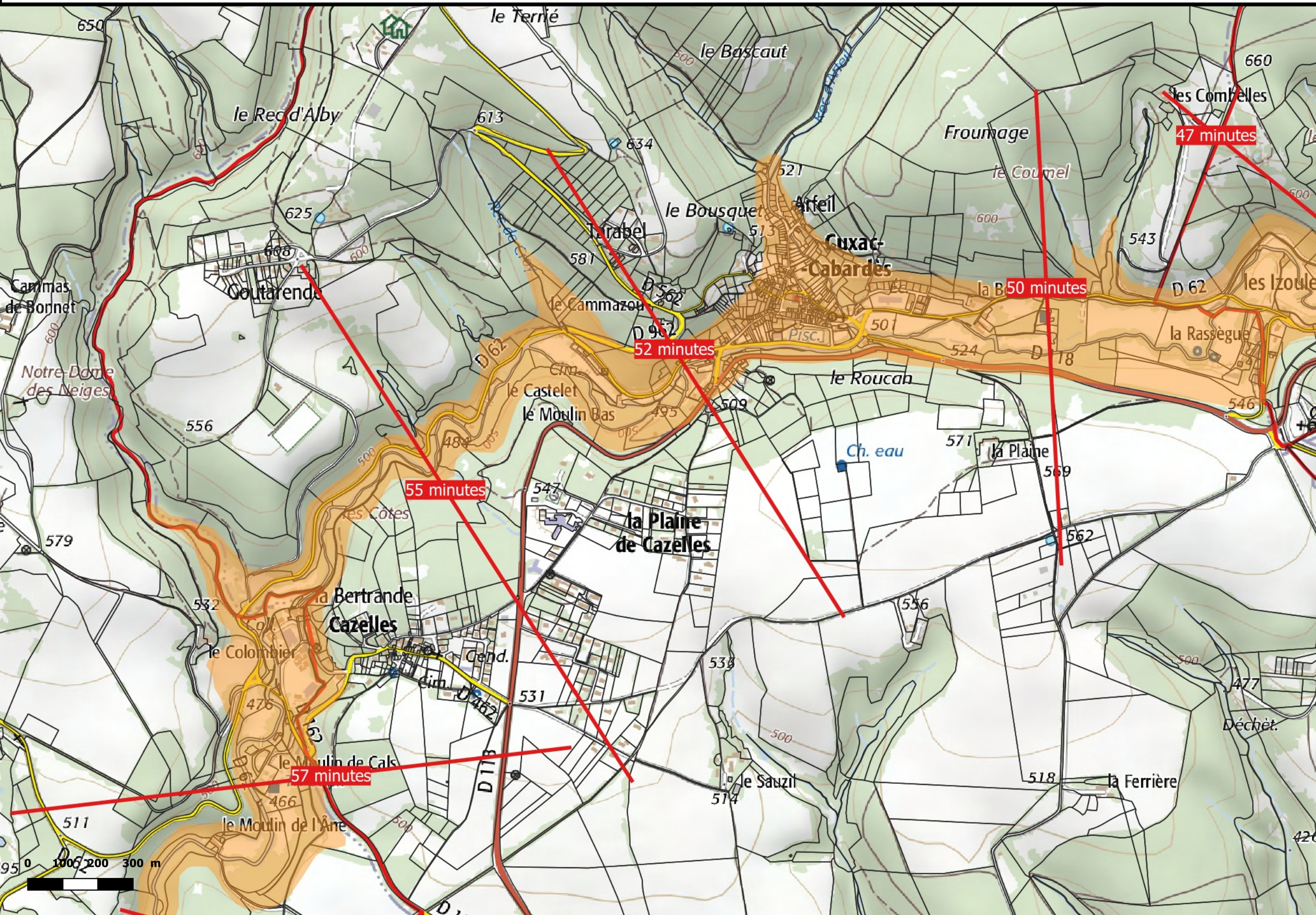
## Transmission d'informations au maire - 2020

### Cuxac-Cabardès - zone urbaine

#### Légende de la carte

- Rupture de barrage
- Barrage de Laprade
- Laprade - temps
- Laprade - onde

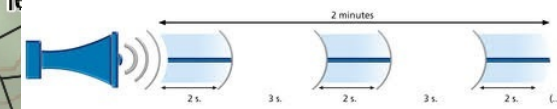
## RISQUE RUPTURE DE BARRAGE - Laprade



#### CONSIGNES PARTICULIÈRES DE SECURITE

##### AVANT :

S'informer sur le système spécifique d'alerte. Il s'agit d'une corne de brume émettant pendant au moins deux minutes avec des émissions de deux secondes séparées d'interruptions de trois secondes.



Identifier les points hauts sur lesquels se réfugier et repérer les accès, les moyens et les itinéraires d'évacuation.

##### DÈS L'ALERTE :

En cas de rupture de barrage, il convient d'évacuer et de rejoindre le plus rapidement possible les points les plus hauts, et plus proches listés dans le PPI (Plan Particulier d'Intervention) ou à défaut, les étages supérieurs d'un immeuble élevé et solide.

Respecter les recommandations suivantes :

- Ne prenez pas l'ascenseur
- N'allez pas chercher vos enfants.
- Ne revenez pas sur vos pas
- Coupez l'électricité
- N'encombrez pas les réseaux téléphoniques
- Respectez les consignes des autorités diffusées dans les médias, sur les sites et réseaux sociaux de la préfecture, du ministère de l'Intérieur et du Gouvernement.

##### APRÈS :

Informez-vous auprès de votre mairie pour connaître la marche à suivre concernant le possible retour dans votre habitation. Veillez aux personnes en difficulté (personnes âgées, personnes à mobilité réduite) près de chez vous.