



Inondation



submersion
marine



aval
d'un barrage



tempêtes
fréquentes



mouvements
de terrain liés
à la sécheresse



glissements
de terrain



feux de forêt



sismicité



transport de
marchandises
dangereuses



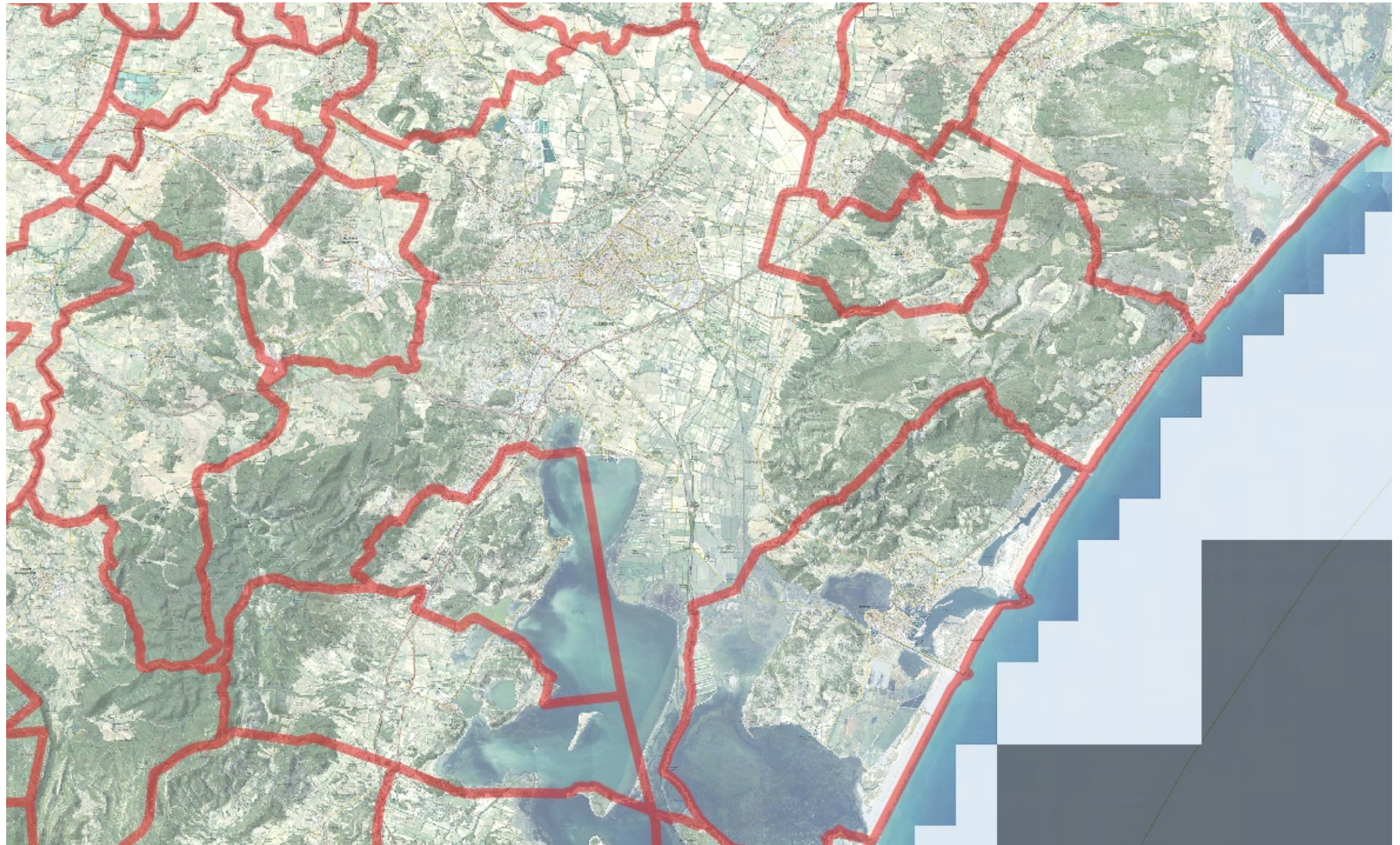
activités
industrielles


**PRÉFÈTE
DE L'AUDE**
*Liberté
Égalité
Fraternité*

DOSSIER DÉPARTEMENTAL DES RISQUES MAJEURS

TRANSMISSION D'INFORMATIONS AU MAIRE

Mise à jour 2020



Narbonne

Direction Départementale des Territoires et de la Mer de l'Aude
105, Boulevard Barbès – 11838 Carcassonne Cedex
Téléphone 04 68 10 31 00 – Télécopie 04 68 71 24 46

DOSSIER DEPARTEMENTAL DES RISQUES MAJEURS

Transmission d'informations au maire - 2020

Narbonne

INFORMATIONS GENERALES

Tout citoyen dispose d'un droit d'accès à l'information relative aux risques naturels auxquels il est soumis dans certaines zones du territoire et sur les mesures de sauvegarde qui le concernent. Ce droit est inscrit dans le Code de l'Environnement aux articles L-125-2, L-125-5 et L-563-3 et R-125-9 à R-125-27.

Le risque majeur est la possibilité d'un événement d'origine naturelle ou anthropique (liée à l'activité de l'homme), dont les effets peuvent mettre en jeu un grand nombre de personnes, occasionner des dommages importants et dépasser les capacités de réaction de la société.

L'existence d'un risque majeur est liée d'une part à la présence d'un événement potentiellement dangereux, l'aléa, d'occurrence et d'intensité données, qui est la manifestation d'un phénomène naturel ou anthropique et d'autre part à l'existence d'enjeux, qui représentent l'ensemble des personnes et des biens pouvant être affectés par un phénomène : Un événement potentiellement dangereux n'est un RISQUE MAJEUR que s'il s'applique à une zone où des ENJEUX humains, économiques ou environnementaux sont en présence.

Deux critères caractérisent le risque majeur :

- une faible fréquence : l'homme et la société peuvent être d'autant plus enclins à l'ignorer que les catastrophes sont peu fréquentes
- une énorme gravité : nombreuses victimes, dommages importants aux biens et à l'environnement.

Les principaux risques naturels prévisibles sur le territoire national sont : les inondations, les séismes, les éruptions volcaniques, les mouvements de terrain, les avalanches, les feux de forêt, les cyclones et les tempêtes.

Les risques technologiques majeurs sont au nombre de quatre : le risque nucléaire, le risque industriel, le risque lié au transport de matières dangereuses et le risque de rupture de barrage.

Face aux risques majeurs, l'anticipation, la préparation et l'implication de chacun sont des facteurs de protection.

Une information détaillée sur chacun de ces risques est disponible sur le site dédié à la prévention des risques majeurs, www.georisques.gouv.fr.

L'information préventive - les obligations de chacun des acteurs

le préfet réalise le Dossier Départemental des Risques Majeurs (DDRM) et transmet à la connaissance du maire, les informations qui lui sont nécessaires pour la mise en oeuvre de l'information préventive sur sa commune.

Le maire élabore, à partir des informations transmises par le préfet, le DICRIM (Document d'Information Communal sur les Risques Majeurs) qui a pour but d'informer la population sur les mesures de prévention, de protection et de sauvegarde relatives aux risques auxquels est soumise la commune (articles R125-10 à R125-14 du code de l'environnement).

Dans les collectivités avec zones inondables, il procède à l'inventaire des repères de crue existants et établit les repères des Plus Hautes Eaux Connues (PHEC).

Il organise les modalités d'affichage dans les lieux les plus exposés. L'affiche communale, relative aux risques prévisibles et aux consignes de sécurité, est obligatoire dans les campings.

Dans les communes soumises à un plan de prévention des risques naturels, il doit informer la population, au moins une fois tous les deux ans, sur les caractéristiques des risques et les mesures de prévention et de sauvegarde, par le biais de réunions publiques ou de tout autre moyen approprié (article R125-2 du code de l'environnement)

Le citoyen se tient informé des risques, limitant la vulnérabilité de ses proches et de ses biens. Il procède, en fonction de la réglementation s'appliquant à certaines zones, à l'information des acquéreurs locataire (IAL) et à l'affichage des risques connus.

Pour en savoir plus, consulter le Dossier Départemental des Risques Majeurs à la mairie et sur le site internet des services de l'État dans l'Aude (www.aude.gouv.fr).

AVERTISSEMENT

Les documents cartographiques contenus dans ce dossier n'ont pas de valeur réglementaire ni pour l'occupation des sols ni en matière de contrats d'assurance.

Les éléments fournis ne sont que les retranscription d'études et d'informations connues à la date d'élaboration du DDRM, pour lesquels aucun travail d'interprétation n'a été effectué.

Chacun des risques dénombrés dans ce recueil ne revêt pas le même caractère de gravité car il dépend de différents paramètres liés aux particularités du risque (lieu, temps, ampleur, fréquence).

L'absence de représentation graphique sur certaines surfaces communales n'exclue pas la présence d'un risque.

Le dossier TIM ne peut donc pas être opposable à un tiers et ne peut se substituer aux règlements en vigueur, notamment pour la maîtrise de l'urbanisme.

Il convient de garder à l'esprit que d'autres aléas, non décrits dans le présent document, peuvent perturber gravement la vie sociale et économique du département, comme la tempête, les chutes abondantes de neige, le verglas, les vagues de froid ou de fortes

DOSSIER DEPARTEMENTAL DES RISQUES MAJEURS

Transmission d'informations au maire - 2020

Narbonne

CONSIGNES GENERALES DE SECURITE

En cas de catastrophe naturelle ou technologique, et à partir du moment où le signal d'alerte est déclenché, chaque citoyen doit respecter des consignes générales et adapter son comportement en conséquence. Il est nécessaire, en complément des consignes générales, de connaître également les consignes spécifiques à chaque risque.

AVANT

Prévoir les équipements minimums :

- radio-portable avec piles ;
- lampe de poche ;
- eau potable ;
- papiers personnels ;
- médicaments urgents ;
- couvertures, vêtements de rechange ;
- matériel de confinement.

S'informer en mairie :

- des risques encourus ;
- des consignes de sauvegarde ;
- du signal d'alerte ;
- des plans d'intervention (PPI).

Organiser :

- le groupe dont on est responsable ;
- discuter en famille des mesures à prendre si une catastrophe survient (protection, évacuation, points de ralliement).

Simulations :

- y participer ou les suivre et en tirer les conséquences et enseignements.

PENDANT

- Évacuer ou se confiner en fonction de la nature du risque.
- S'informer, écouter la radio.
- Informer le groupe dont on est responsable.
- Ne pas aller chercher les enfants à l'école.
- Ne pas téléphoner sauf en cas de danger vital.

APRES

- S'informer, écouter la radio et respecter les consignes données par les autorités.
- Informer les autorités de tout danger observé.
- Apporter une première aide aux voisins ; penser aux personnes âgées et handicapées.
- Se mettre à la disposition des secours.
- Évaluer les dégâts, les points dangereux et s'en éloigner.

Fréquences de la station de radio "100 pour 100" :

Carcassonne 98.0 FM
 Castelnaudary 98.5 FM
 Limoux 98.5 FM
 Quillan 100.4 FM

Fréquences de la station de radio "Grand sud" :

Lézignan corbières 87.6 FM
 Moussan 98.8 FM
 Narbonne 92.5 FM
 Perpignan 96.1 FM

SYNTHESE DE L'ETAT DES RISQUES SUR LA COMMUNE

Inondation			Feu de forêt			Sismique			Mouvements de terrain			Risques technologiques			Transport de matières dangereuses	Rupture de barrage	Radon
Crue rapide	Inondation de plaine	Submersion marine	Faible	Moyen	Fort	Très faible	Faible	Modéré	Argile moyen à faible	Argile fort	Autre	Industriel	Minier	Rupture de digue	Nom de la voie	Nom de l'ouvrage	Potentiel
X		X			X		X			X	X	X	X	X	A9, A61, RD6113, RD6009, RD607, contournement nord et SNCF		2

DOSSIER DEPARTEMENTAL DES RISQUES MAJEURS

Transmission d'informations au maire - 2020

Narbonne

LISTE DES ARRETES PORTANT RECONNAISSANCE DE CATASTROPHE NATURELLE

Type de catastrophe	Début le	Fin le	Arrêté du	Sur le JO du
Tempête	1982-11-06	1982-11-10	1982-11-18	1982-11-19
Inondations et coulées de boue	1986-10-12	1986-10-14	1986-12-11	1987-01-09
Inondations et coulées de boue	1987-10-10	1987-10-10	1987-12-02	1988-01-16
Mouvements de terrain consécutifs à la sécheresse	1989-01-01	1991-02-28	1994-06-30	1994-07-09
Inondations et coulées de boue	1989-08-05	1989-08-05	1989-12-05	1989-12-13
Inondations, coulées de boue et effets exceptionnels dus aux précipitations	1992-01-22	1992-01-25	1992-07-15	1992-09-24
Inondations et coulées de boue	1992-07-01	1992-07-01	1992-11-06	1992-11-18
Inondations et coulées de boue	1992-09-26	1992-09-27	1992-10-12	1992-10-13
Inondations et coulées de boue	1993-10-27	1993-11-01	1994-03-08	1994-03-24
Inondations et coulées de boue	1994-10-18	1994-10-19	1995-03-03	1995-03-17
Inondations et coulées de boue	1996-01-28	1996-01-29	1996-06-17	1996-07-09
Séisme	1996-02-18	1996-02-18	1996-10-01	1996-10-17
Inondations et coulées de boue	1996-12-06	1996-12-12	1997-01-21	1997-02-05
Inondations, coulées de boue et chocs mécaniques liés à l'action des vagues	1997-12-16	1997-12-18	1998-03-12	1998-03-28
Inondations et coulées de boue	1999-11-12	1999-11-14	1999-11-17	1999-11-18
Inondations et coulées de boue	2003-11-16	2003-11-16	2004-03-05	2004-03-20
Inondations et coulées de boue	2005-09-06	2005-09-06	2005-10-10	2005-10-14
Inondations et coulées de boue	2005-11-15	2005-11-15	2006-02-16	2006-02-28
Inondations et coulées de boue	2006-01-29	2006-01-31	2006-06-16	2006-07-14
Inondations et chocs mécaniques liés à l'action des vagues	2009-01-24	2009-01-27	2009-01-28	2009-01-29
Inondations et chocs mécaniques liés à l'action des vagues	2013-03-05	2013-03-07	2013-05-21	2013-05-25
Inondations et coulées de boue	2013-03-06	2013-03-07	2013-05-21	2013-05-25
Inondations et coulées de boue	2014-06-13	2014-06-13	2014-08-07	2014-08-10
Inondations et coulées de boue	2014-11-24	2014-11-24	2015-03-03	2015-03-04
Inondations et coulées de boue	2014-11-27	2014-11-30	2014-12-10	2014-12-11
Mouvements de terrain différentiels consécutifs à la sécheresse et à la réhydratation des sols	2016-07-01	2016-09-30	2017-11-21	2017-12-15
Mouvements de terrain différentiels consécutifs à la sécheresse et à la réhydratation des sols	2017-07-01	2017-09-30	2018-09-18	2018-10-20
Inondations et coulées de boue	2018-10-14	2018-10-15	2018-10-17	2018-10-18
Inondations et coulées de boue	2019-10-22	2019-10-23	2019-10-30	2019-10-31


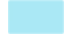


DOSSIER DEPARTEMENTAL DES RISQUES MAJEURS

Transmission d'informations au maire - 2020

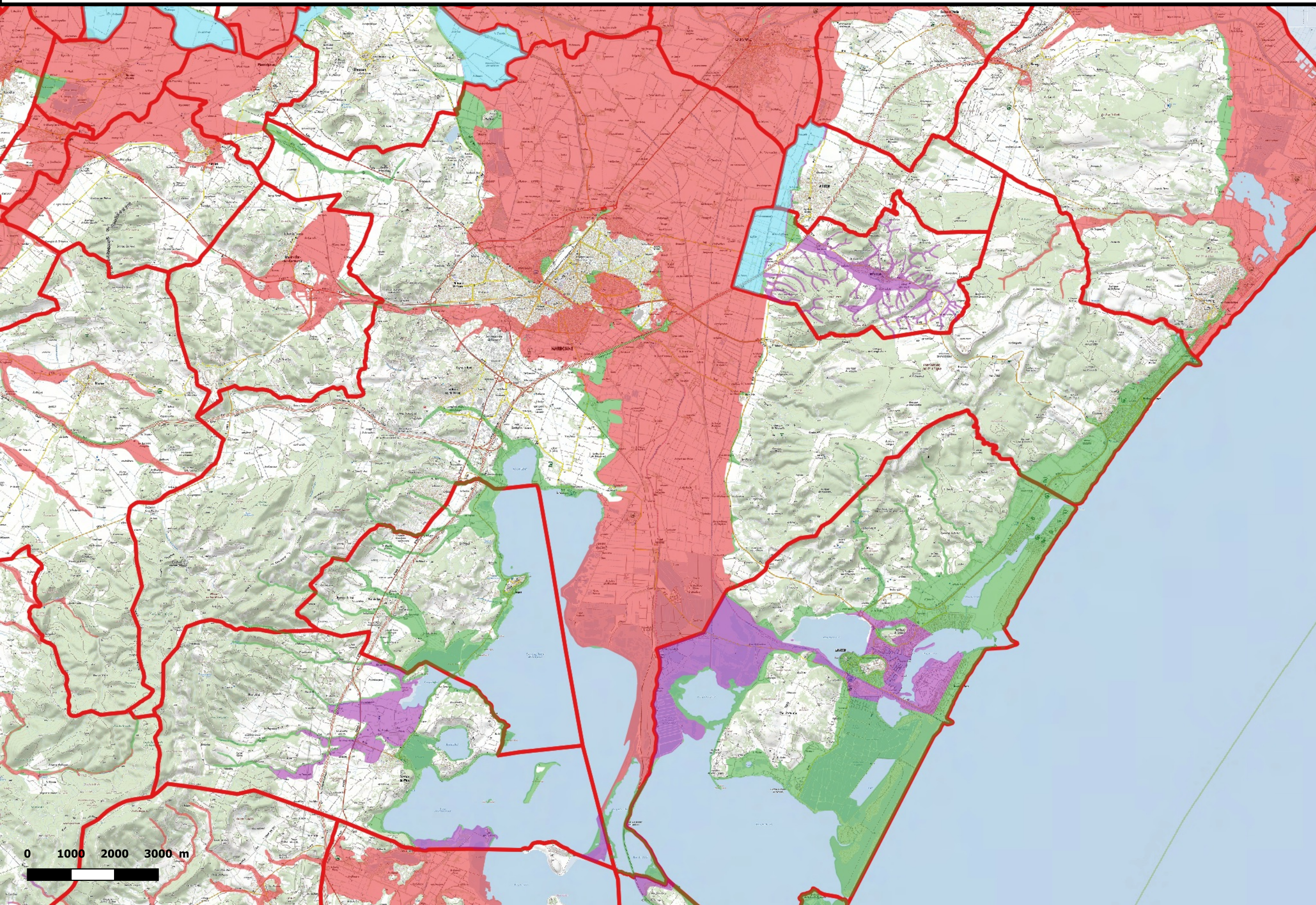
Narbonne

Légende de la carte

Risque inondation

-  PPRI approuvé
-  Plan de surfaces submersibles
-  Etudes hydrauliques
-  Atlas des zones inondables

RISQUE INONDATION



CONSIGNES PARTICULIÈRES DE SÉCURITÉ

AVANT :

S'informer sur le risque, sa fréquence et son importance (mairie, Etat).

DÈS L'ALERTE :

- se tenir informé de l'évolution de la situation (radio, mairie),
- prévoir les gestes essentiels,
- fermer portes et fenêtres,
- couper le gaz et l'électricité,
- commencer à déplacer les objets de valeur et les produits polluants.

PENDANT L'INONDATION :

- se tenir informé de la montée des eaux (radio, mairie, service d'annonce des crues...),
- déplacer les objets de valeur et les produits polluants,
- éviter de rester bloqué (quitter les lieux dès que l'ordre en est donné).

APRÈS :

- aérer et désinfecter les pièces,
- chauffer dès que possible,
- ne rétablir l'électricité que sur une installation sèche,
- s'assurer que l'eau du robinet est potable (mairie),
- faire l'inventaire des dommages.

DOSSIER DEPARTEMENTAL DES RISQUES MAJEURS

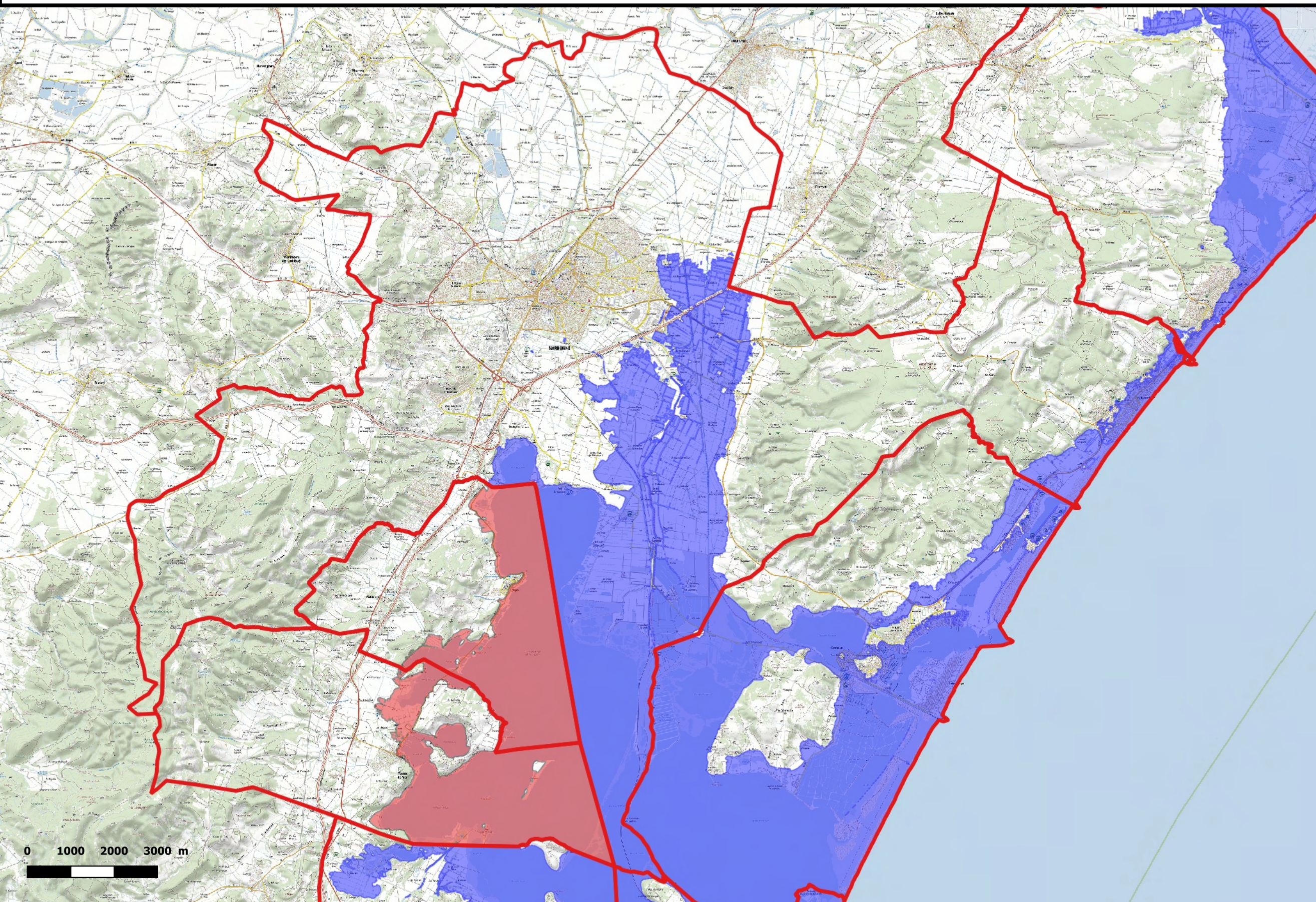
Transmission d'informations au maire - 2020

Narbonne

Légende de la carte

- PPRL approuvé
- Aléa submersion marine

RISQUE SUBMERSION MARINE



CONSIGNES PARTICULIÈRES DE SECURITE

AVANT :
S'informer sur le risque, sa fréquence et son importance (mairie, Etat).

DÈS L'ALERTE :

- se tenir informé de l'évolution de la situation (radio, mairie),
- prévoir les gestes essentiels,
- fermer portes et fenêtres,
- couper le gaz et l'électricité,
- commencer à déplacer les objets de valeur et les produits polluants.

PENDANT L'INONDATION :

- se tenir informé de la montée des eaux (radio, mairie, service d'annonce des crues...),
- déplacer les objets de valeur et les produits polluants,
- éviter de rester bloqué (quitter les lieux dès que l'ordre en est donné).

APRÈS :

- aérer et désinfecter les pièces,
- chauffer dès que possible,
- ne rétablir l'électricité que sur une installation sèche,
- s'assurer que l'eau du robinet est potable (mairie),
- faire l'inventaire des dommages.

DOSSIER DEPARTEMENTAL DES RISQUES MAJEURS

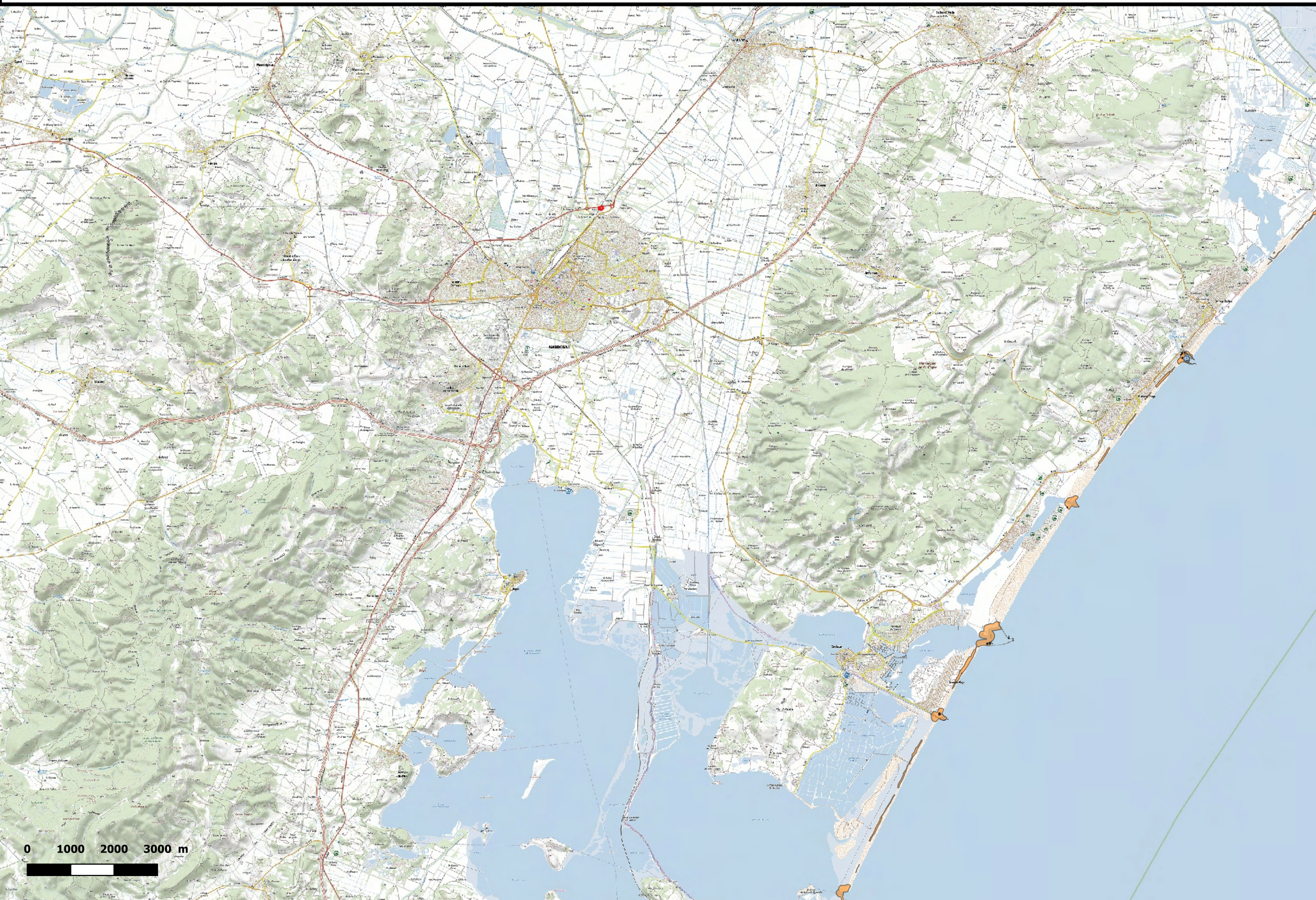
Transmission d'informations au maire - 2020

Narbonne

Légende de la carte

- Bâtiments impactés en 2100
- Recul du trait de côte en 2100

RECU DU TRAIT DE COTE EN 2100



La vulnérabilité forte à l'aléa érosion entraîne :

- des impacts écologiques : disparition de plages et de milieux dunaires, dégradation des cordons littoraux et des milieux lagunaires ;
- des impacts socio-économiques : les infrastructures, les habitations et les activités (touristiques, industrielles, portuaires, commerciales, agricoles...) sont nombreuses à être menacées par le déplacement du trait de côte et les risques de submersion marine.

La Stratégie Régionale, recommande:

- de porter dans les documents d'urbanisme (PLU), la bande littorale dans les espaces naturels définis dans la SRGIC, à 300 mètres pour des motifs liés à l'érosion des côtes
- de limiter voire de proscrire de nouvelles activités sur les espaces naturels et agricoles soumis à érosion marine
- de limiter l'extension de l'urbanisation dans les communes littorales dans les espaces proches du rivage afin de conserver des espaces naturels et agricoles
- de privilégier la densification du tissu urbain hors zones sensibles à l'érosion
- de proscrire la densification des espaces urbanisés soumis à érosion et de définir des mesures de mitigation
- d'identifier les secteurs urbanisés dans les documents d'urbanisme devant faire l'objet d'une réflexion de recomposition spatiale
- d'identifier les secteurs dans les documents d'urbanisme susceptibles d'être utilisés pour engager une recomposition spatiale, notamment dans le cas de déplacement d'enjeux situés dans la zone d'action mécanique des vagues.

Pour en savoir plus:

<http://www.occitanie.developpement-durable.gouv.fr/la-strategie-regionale-de-gestion-integree-du-a24162.html>

DOSSIER DEPARTEMENTAL DES RISQUES MAJEURS

Transmission d'informations au maire - 2020

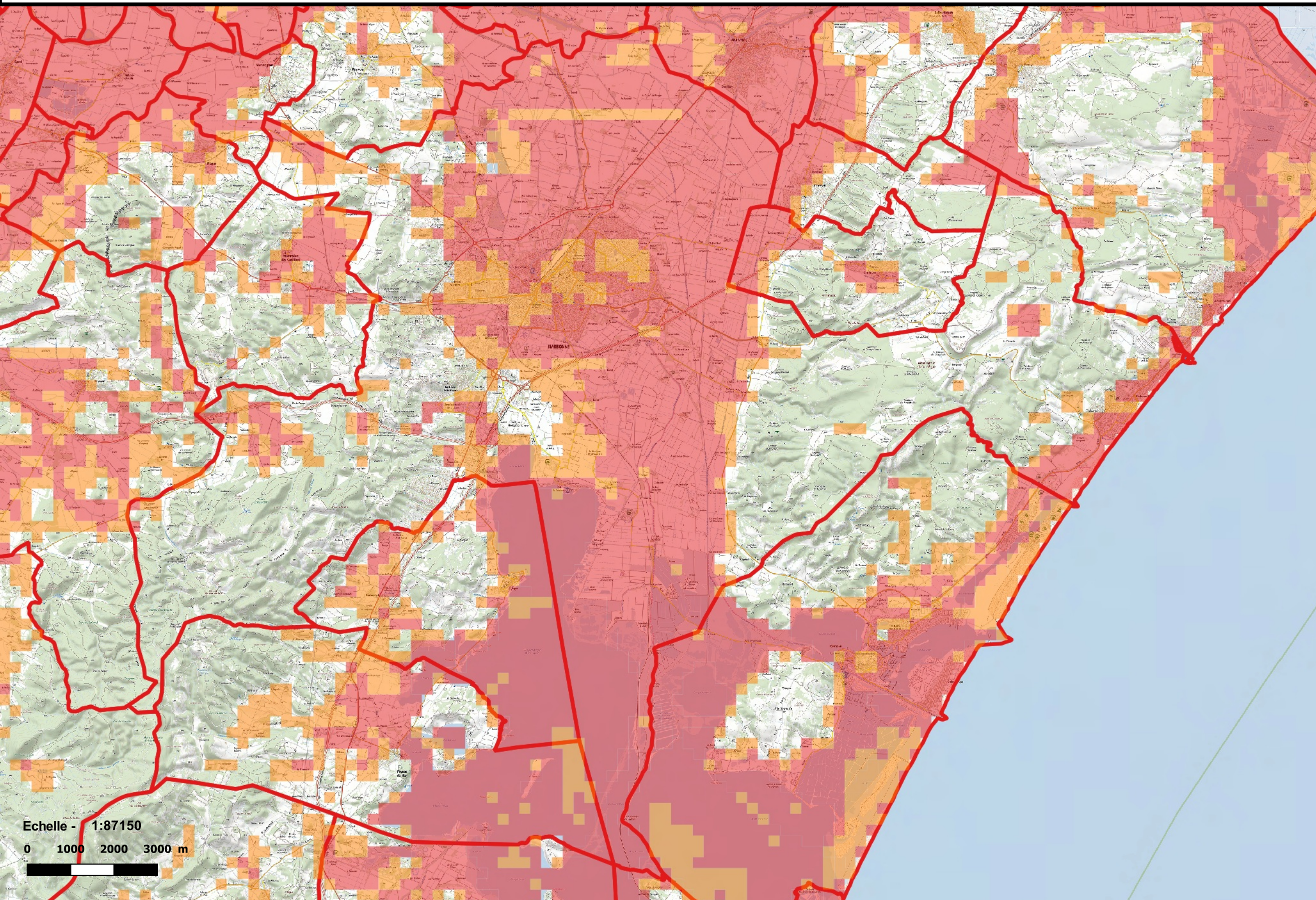
Narbonne

Légende de la carte

Remontée de nappe

- Débordements de nappe potentiels
- Inondations de caves potentielles

RISQUE INONDATION PAR REMONTEE DE NAPPE



CONSIGNES PARTICULIERES DE SECURITE

Lorsque les conditions sont réunies pour que le phénomène se produise, celui-ci ne peut être évité. En revanche certaines précautions doivent être prises pour éviter les dégâts les plus importants :

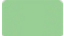

- éviter la construction d'habitation dans les vallées sèches, ainsi que dans les dépressions des plateaux calcaires,
- déconseiller la réalisation de sous-sol dans les secteurs sensibles, ou réglementer leur conception (préconiser que le sous-sol soit non étanche, que le circuit électrique soit muni de coupe-circuit sur l'ensemble des phases d'alimentation, y réglementer l'installation des chaudières et des cuves de combustible, y réglementer le stockage des produits chimiques, des phytosanitaires et des produits potentiellement polluants ...),
- ne pas prévoir d'aménagements de type collectifs (routes, voies ferrées, trams, édifices publics, etc...) dans ces secteurs,
- mettre en place un système de prévision du phénomène. Dans les zones sensibles à de tels phénomènes, un tel système doit être basé sur l'observation méthodique des niveaux de l'eau des nappes superficielles.

DOSSIER DEPARTEMENTAL DES RISQUES MAJEURS

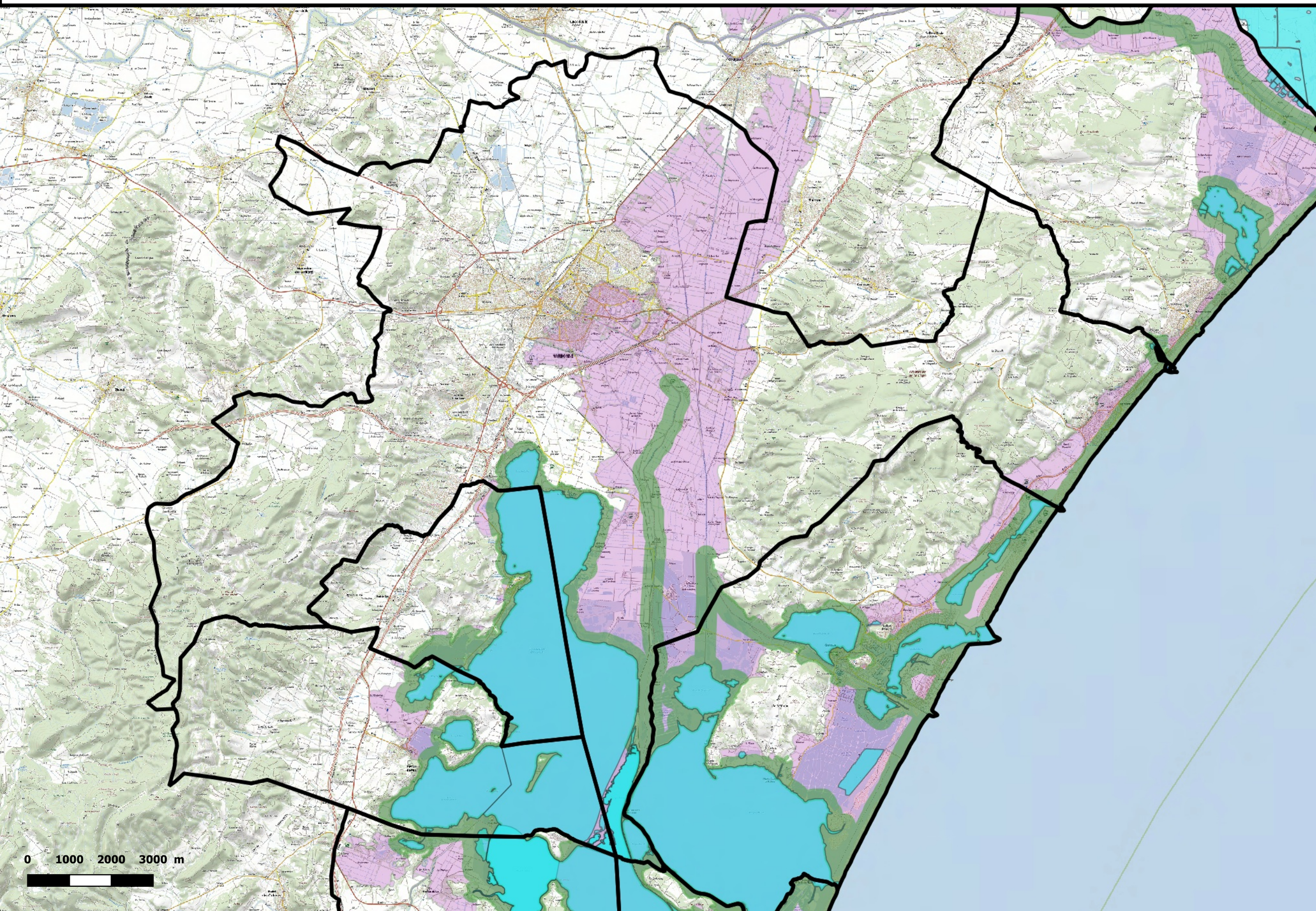
Transmission d'informations au maire - 2020

Narbonne

Légende de la carte

-  Périmètre de 200 m à évacuer
-  Altitude inférieure à 5 m NGF

RISQUE TSUNAMI



CONSIGNES PARTICULIÈRES DE SECURITE

AVANT :

Apprenez à reconnaître les signes annonçant un tsunami, qui sont:

- Une secousse puissante ou prolongée
- Une évolution anormale et rapide du niveau de la mer
- Un bruit sourd et inhabituel

Identifiez les points hauts sur lesquels se réfugier et repérer les accès, les moyens et les itinéraires d'évacuation.

DÈS L'ALERTE :

Si vous percevez un signe de tsunami, évacuez rapidement les bords de mer sans attendre la diffusion d'une alerte officielle.

En cas d'alerte tsunami, le bon réflexe consiste à se mettre en sécurité, sur les hauteurs, sans attendre, en n'emportant que le kit d'urgence, et ce, pendant plusieurs heures, car la première vague n'est souvent pas la plus haute et le phénomène peut durer plusieurs heures.

Respectez les consignes des autorités.

Ne prenez pas votre voiture.

Si vous êtes en mer, dirigez-vous vers le large.

Restez en lieu sûr jusqu'à ce que les autorités déclarent tout danger écarté, ce qui peut prendre de nombreuses heures.

APRÈS :

Informez-vous auprès de votre mairie pour connaître la marche à suivre concernant le possible retour dans votre habitation

EN SAVOIR PLUS :




<http://www.paca.developpement-durable.gouv.fr/prevention-du-risque-de-tsunami-sur-l-arc-r2411.html>

DOSSIER DEPARTEMENTAL DES RISQUES MAJEURS

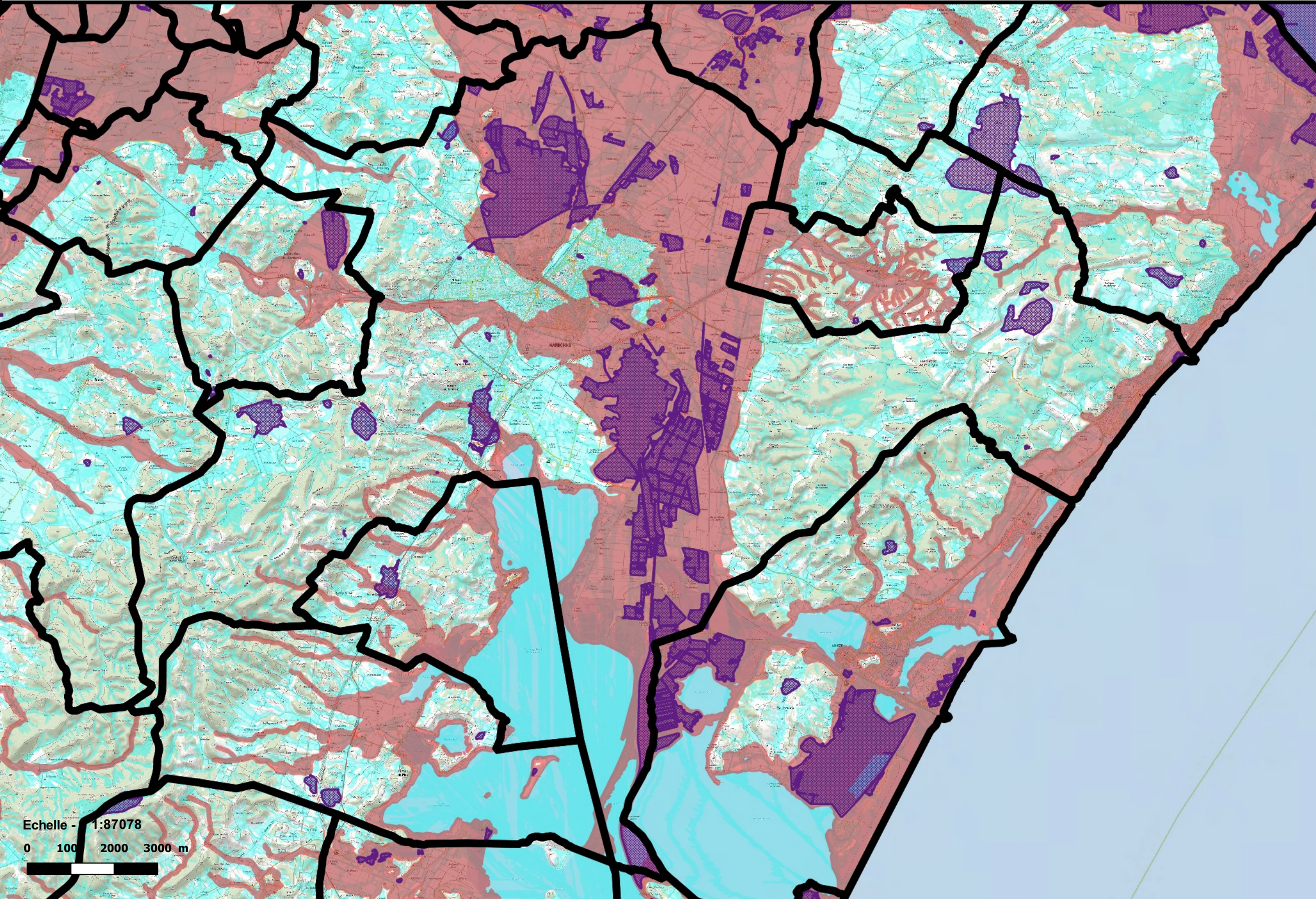
Transmission d'informations au maire - 2020

Narbonne

Légende de la carte

-  Zones d'accumulation des eaux
-  Ruissellement potentiel
-  Zone inondable connue

RISQUE INONDATION PAR RUISSELLEMENT



CONSIGNES PARTICULIÈRES DE SÉCURITÉ

Les secteurs identifiés par la méthode EXZECO sont susceptibles de phénomène de ruissellement en cas de pluie intense.

Les zones d'accumulation des eaux identifiées dans la carte ci-contre peuvent également se remplir par le même phénomène et les vies humaines présentes dans ces secteurs peuvent être en danger.

Il vous appartient de recenser les voies qui pourraient être coupées en raison d'un fort ruissellement ainsi que les enjeux impactés.

Vous prévoyez dans votre Plan Communal de Sauvegarde toutes les mesures de protection et d'alerte des enjeux concernés.

Cette connaissance vous permettra également d'élaborer votre schéma d'assainissement pluvial, obligatoire dans le cadre de l'article L2224-10 du Code Général des Collectivités Territoriales.

Notamment, il déterminera les zones où des mesures doivent être prises pour limiter l'imperméabilisation des sols et pour assurer la maîtrise du débit et de l'écoulement des eaux pluviales et de ruissellement.

Ce schéma précisera aussi les zones où il est nécessaire de prévoir des installations pour assurer la collecte, le stockage éventuel et, en tant que de besoin, le traitement des eaux pluviales et de ruissellement lorsque la pollution qu'elles apportent au milieu aquatique risque de nuire gravement à l'efficacité des dispositifs d'assainissement.

DOSSIER DEPARTEMENTAL DES RISQUES MAJEURS

Transmission d'informations au maire - 2020

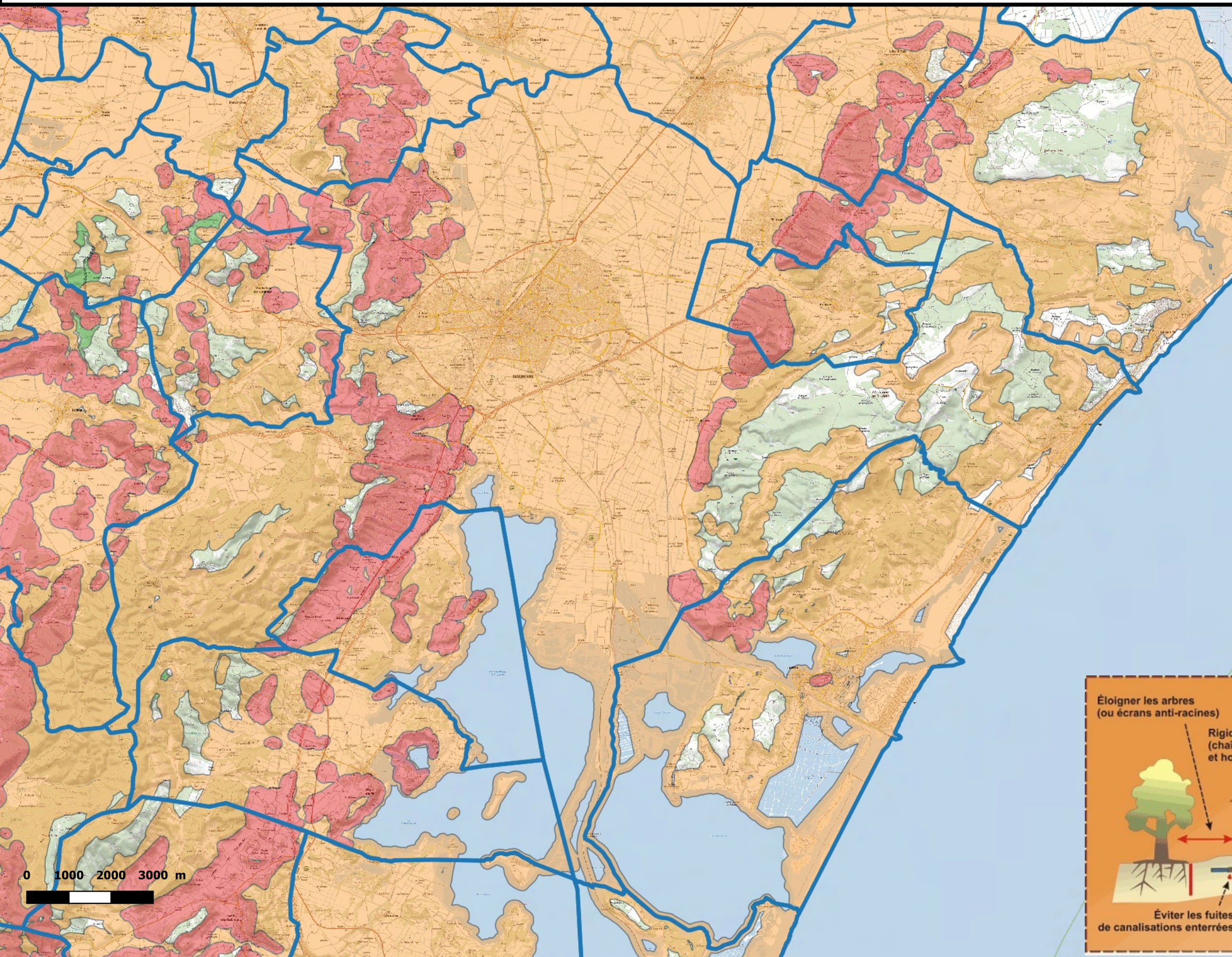
Narbonne

Légende de la carte

Retrait gonflement argiles

- Fort
- Moyen
- Faible

RISQUE RETRAIT ET GONFLEMENT D'ARGILE



CONSIGNES PARTICULIÈRES DE SECURITE

AVANT :

- s'informer des risques encourus et des consignes de sauvegarde.
- mettre en oeuvre les mesures constructives pour réduire le risque:
Les fondations doivent être profondes, car c'est en surface que le sol subit les plus fortes déformations. Un ancrage homogène des fondations, même sur un terrain en pente, permet de répartir équitablement le poids de l'habitation.

La structure du bâtiment doit être suffisamment rigide pour résister à des mouvements différentiels, d'où l'importance des chaînages haut et bas. De même, si deux éléments de construction sont accolés et fondés de manière différente, ils doivent être désolidarisés et munis de joints de rupture sur toute leur hauteur, pour permettre des mouvements différentiels.

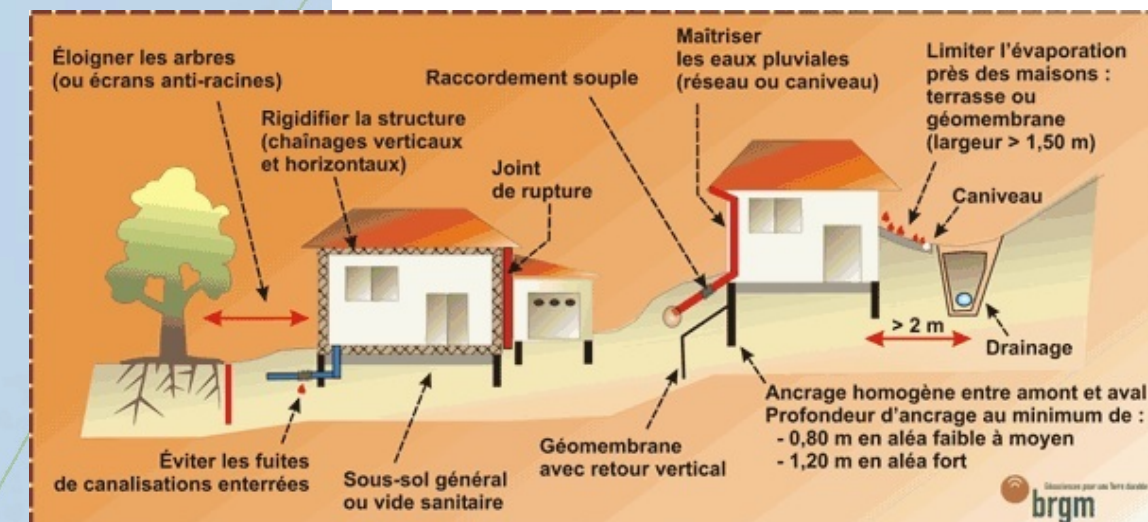
L'environnement immédiat de l'habitation : les variations d'humidité provoquées par les arbres, les drains, les pompages ou l'infiltration localisée d'eaux pluviales ou d'eaux usées, doivent être le plus éloignées possibles de la construction. Pour éviter l'évaporation saisonnière, il convient d'entourer la construction d'un dispositif, le plus large possible, sous forme de trottoir périphérique ou de géomembrane enterrée, qui protège sa périphérie immédiate de ce phénomène.

PENDANT :

- surveiller l'évolution du bâtiment,
- signaler toute évolution dangereuse à la mairie,
- évacuer le bâtiment si nécessaire

APRÈS :

- évaluer les dégâts et les dangers,
- informer les autorités,
- la sécurité des personnes et des biens peut passer par l'adoption de mesures de délocalisation des biens les plus menacés.



DOSSIER DEPARTEMENTAL DES RISQUES MAJEURS

Transmission d'informations au maire - 2020

Narbonne

RISQUE EFFONDREMENT DE TERRAIN

Légende de la carte

Effondrements localisés

- ▲ Effondrement
- ▲ Cavité effondrée
- ▲ Cavité existante

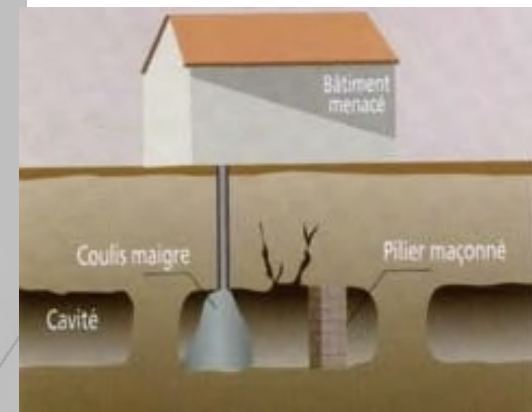
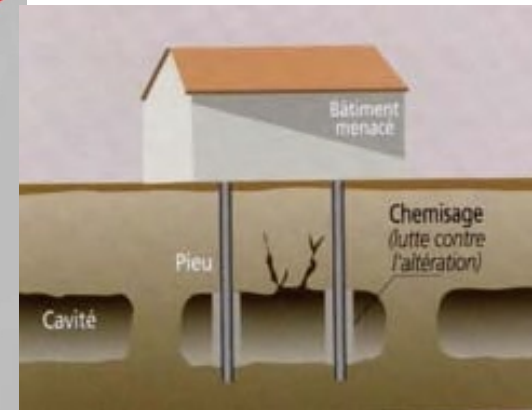
Aléas effondrements de terrain

- Très faible
- Faible
- Moyen
- Elevé

CONSIGNES PARTICULIERES DE SECURITE

AVANT :

- s'informer des risques encourus et des consignes de sauvegarde.
- en cas de risque avéré, mettre en oeuvre les dispositions de protection passive pour renforcer les structures des constructions menacées.



PENDANT :

- fuir les zones d'effondrement,
- gagner au plus vite les hauteurs les plus proches,
- ne pas revenir sur ses pas,
- ne pas entrer dans un bâtiment endommagé.

APRÈS :







- évaluer les dégâts et les dangers,
- informer les autorités,
- se mettre à la disposition des secours.

DOSSIER DEPARTEMENTAL DES RISQUES MAJEURS

Transmission d'informations au maire - 2020

Narbonne

Légende de la carte

-  Glissement localisé
- Aléa glissement de terrain**
-  Très faible
-  Faible
-  Moyen
-  Fort
-  Elevé

RISQUE GLISSEMENT DE TERRAIN



CONSIGNES PARTICULIERES DE SECURITE

AVANT :
- s'informer des risques encourus et des consignes de sauvegarde.

PENDANT :
- fuir les zones de glissement,
- gagner au plus vite les hauteurs les plus proches,
- ne pas revenir sur ses pas,
- ne pas entrer dans un bâtiment endommagé.

APRÈS :
- évaluer les dégâts et les dangers,
- informer les autorités,
- se mettre à la disposition des secours.

DOSSIER DEPARTEMENTAL DES RISQUES MAJEURS

Transmission d'informations au maire - 2020

Narbonbonne

★ Chute de bloc localisée

Aléas chutes de blocs

Très faible

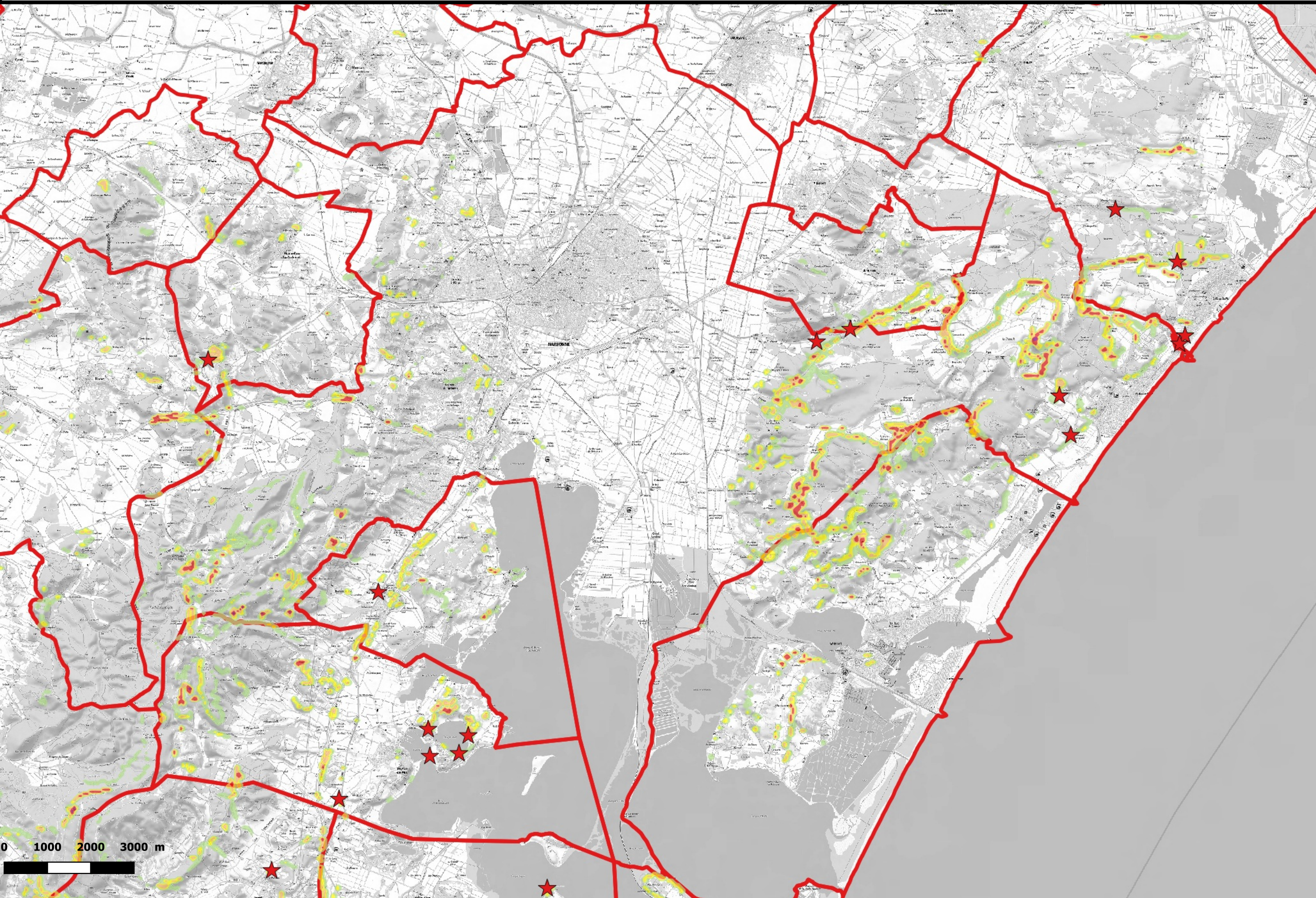
Faible

Moyen

Fort

Elevé

RISQUE GLISSEMENT DE TERRAIN



CONSIGNES PARTICULIERES DE SECURITE

AVANT :

s'informer des risques encourus et des consignes de sauvegarde.

PENDANT :

fuir les zones d'éboulement,
 gagner au plus vite des espaces ouverts ou sans risque,
 ne pas revenir sur ses pas,
 ne pas entrer dans un bâtiment endommagé.
 informer les autorités au plus tôt

APRÈS :

évaluer les dégâts et les dangers,
 informer les autorités,
 se mettre à la disposition des secours.