

# FLUMilog

Interface graphique v.5.1.1.0

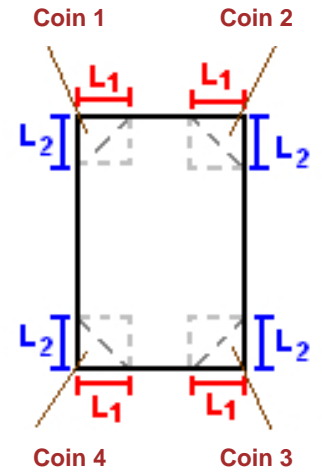
Outil de calculV5.2

## Flux Thermiques Détermination des distances d'effets

|  |   |
|--|---|
| Utilisateur :                              |   |
| Société :                                  |   |
| Nom du Projet :                            | MajAire_8_fardeaux_v3_h6_pal7_1                             |
| Cellule :                                  |   |
| Commentaire :                              |   |
| Création du fichier de données d'entrée :  | 03/05/2018 à 14:43:11 avec l'interface graphique v. 5.1.1.0 |
| Date de création du fichier de résultats : | 3/5/18  |

**I. DONNEES D'ENTREE :****Donnée Cible**Hauteur de la cible : **1,8** m**Stockage à l'air libre****Oui****Géométrie Cellule1**

| Nom de la Cellule :Cellule n°1             |                    |        |            |
|--|--------------------|--------|------------|
| Longueur maximum de la zone de stockage(m) | <b>30,0</b>        |        |            |
| Largeur maximum de la zone de stockage (m) | <b>25,0</b>        |        |            |
| Coin 1                                     | <b>non tronqué</b> | L1 (m) | <b>0,0</b> |
|  |                    | L2 (m) | <b>0,0</b> |
| Coin 2                                     | <b>non tronqué</b> | L1 (m) | <b>0,0</b> |
|  |                    | L2 (m) | <b>0,0</b> |
| Coin 3                                     | <b>non tronqué</b> | L1 (m) | <b>0,0</b> |
|  |                    | L2 (m) | <b>0,0</b> |
| Coin 4                                     | <b>non tronqué</b> | L1 (m) | <b>0,0</b> |
|  |                    | L2 (m) | <b>0,0</b> |



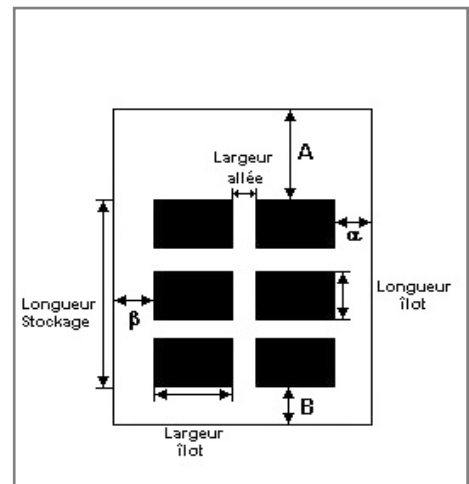
## Stockage de la cellule : Cellule n°1

Mode de stockage

Masse

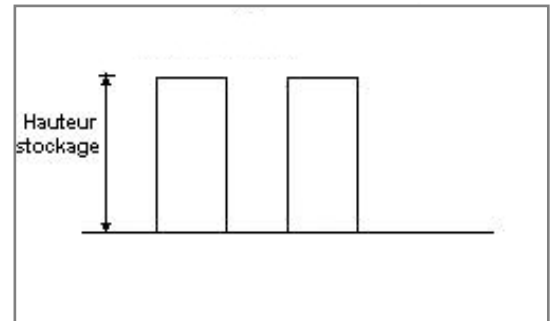
### Dimensions

|                           |       |
|---------------------------|-------|
| Longueur de préparation A | 0,0 m |
| Longueur de préparation B | 0,0 m |
| Déport latéral a          | 0,0 m |
| Déport latéral b          | 0,0 m |



### Stockage en masse

|  |        |
|--|--------|
| Nombre d'îlots dans le sens de la longueur | 1      |
| Nombre d'îlots dans le sens de la largeur  | 1      |
| Largeur des îlots                          | 25,0 m |
| Longueur des îlots                         | 30,0 m |
| Hauteur des îlots                          | 6,0 m  |
| Largeur des allées entre îlots             | 0,0 m  |



## Palette type de la cellule Cellule n°1

### Dimensions Palette

|                          |                    |
|--------------------------|--------------------|
| Longueur de la palette : | 7,0 m              |
| Largeur de la palette :  | 1,2 m              |
| Hauteur de la palette :  | 1,0 m              |
| Volume de la palette :   | 8,4 m <sup>3</sup> |
| Nom de la palette :      |                    |

Poids total de la palette : 4620,0 kg

### Composition de la Palette (Masse en kg)

|              |     |     |     |     |     |     |
|--------------|-----|-----|-----|-----|-----|-----|
| Palette Bois | NC  | NC  | NC  | NC  | NC  | NC  |
| 4620,0       | 0,0 | 0,0 | 0,0 | 0,0 | 0,0 | 0,0 |

|     |     |     |     |     |     |     |
|-----|-----|-----|-----|-----|-----|-----|
| NC  | NC  | NC  | NC  | NC  | NC  | NC  |
| 0,0 | 0,0 | 0,0 | 0,0 | 0,0 | 0,0 | 0,0 |

|     |     |     |     |
|-----|-----|-----|-----|
| NC  | NC  | NC  | NC  |
| 0,0 | 0,0 | 0,0 | 0,0 |

### Données supplémentaires

|                                     |           |
|-------------------------------------|-----------|
| Durée de combustion de la palette : | 180,0 min |
| Puissance dégagée par la palette :  | 3140,2 kW |

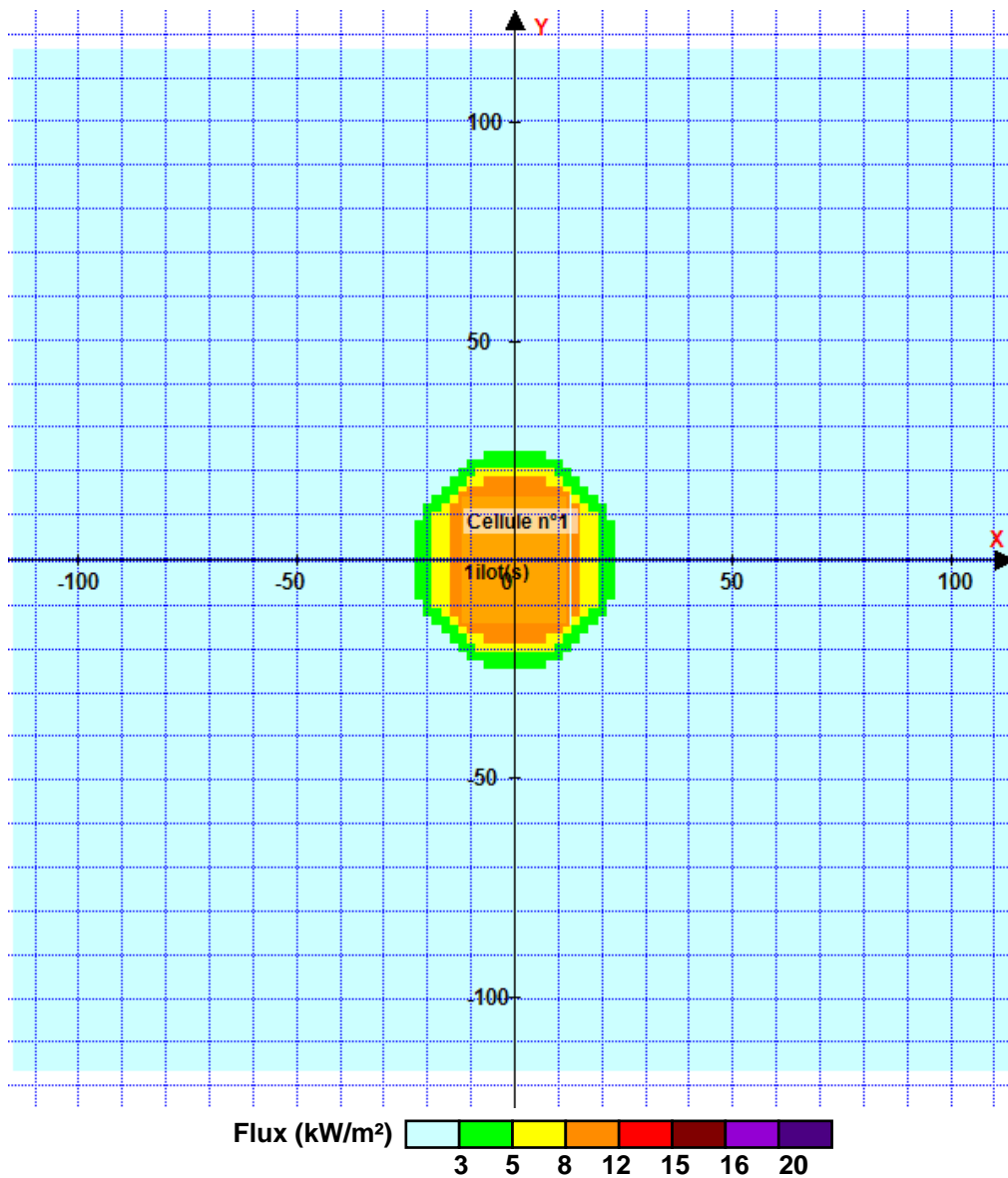


## II. RESULTATS :

Départ de l'incendie dans la cellule : **Cellule n°1**

Durée de l'incendie dans la cellule : Cellule n°1 **270,0** min

### Distance d'effets des flux maximum



Pour information : Dans l'environnement proche de la flamme, le transfert convectif de chaleur ne peut être négligé. Il est donc préconisé pour de faibles distances d'effets comprises entre 1 et 5 m de retenir une distance d'effets de 5 m et pour celles comprises entre 6 m et 10 m de retenir 10 m.