

FLUMilog

Interface graphique v. 4.1.0.4

Outil de calcul V5.01

Flux Thermiques Détermination des distances d'effets

| | |
|--|---|
| Utilisateur : | |
| Société : | |
| Nom du Projet : | MajAire_7_OUEST_fardeaux_vDDAE_h6_pal7_1 |
| Cellule : | |
| Commentaire : | |
| Création du fichier de données d'entrée : | 09/10/2017 à 16:59:18 avec Interface graphique v. 4.1.0.4 |
| Date de création du fichier de résultats : | 9/10/17 |

I. DONNEES D'ENTREE :

Donnée Cible

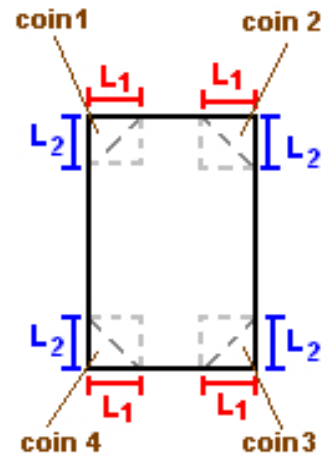
Hauteur de la cible : **1,8** m

Stockage à l'air libre

Oui

Géométrie Cellule 1

| Nom de la Cellule : Cellule n°1 | | | | |
|--|--------------------|-------------|------------|--|
| Longueur maximum de la zone de stockage(m) | | 26,0 | | |
| Largeur maximum de la zone de stockage (m) | | 25,0 | | |
| Coin 1 | non tronqué | L1 (m) | 0,0 | |
| | | L2 (m) | 0,0 | |
| Coin 2 | non tronqué | L1 (m) | 0,0 | |
| | | L2 (m) | 0,0 | |
| Coin 3 | non tronqué | L1 (m) | 0,0 | |
| | | L2 (m) | 0,0 | |
| Coin 4 | non tronqué | L1 (m) | 0,0 | |
| | | L2 (m) | 0,0 | |



Stockage de la cellule : Cellule n°1

Mode de stockage

Masse

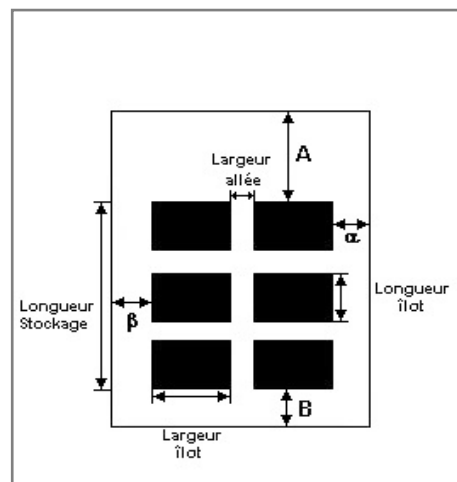
Dimensions

Longueur de préparation A **0,0** m

Longueur de préparation B **0,0** m

Déport latéral a **0,0** m

Déport latéral b **0,0** m



Stockage en masse

Nombre d'îlots dans le sens de la longueur **1**

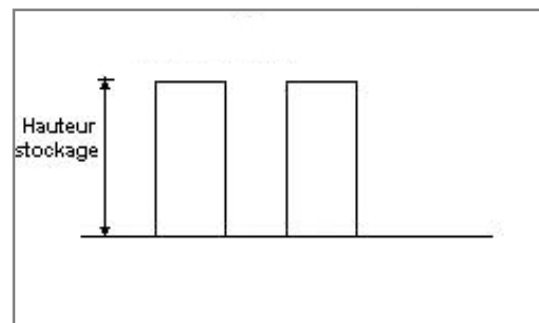
Nombre d'îlots dans le sens de la largeur **1**

Largeur des îlots **25,0** m

Longueur des îlots **26,0** m

Hauteur des îlots **6,0** m

Largeur des allées entre îlots **0,0** m



Palette type de la cellule Cellule n°1

Dimensions Palette

Longueur de la palette : **7,0** m

Largeur de la palette : **1,2** m

Hauteur de la palette : **1,0** m

Volume de la palette : **8,4** m³

Nom de la palette :

Poids total de la palette : **4620,0** kg

Composition de la Palette (Masse en kg)

| | | | | | | |
|--------------|-----|-----|-----|-----|-----|-----|
| Palette Bois | NC | NC | NC | NC | NC | NC |
| 4620,0 | 0,0 | 0,0 | 0,0 | 0,0 | 0,0 | 0,0 |

| | | | | | | |
|-----|-----|-----|-----|-----|-----|-----|
| NC | NC | NC | NC | NC | NC | NC |
| 0,0 | 0,0 | 0,0 | 0,0 | 0,0 | 0,0 | 0,0 |

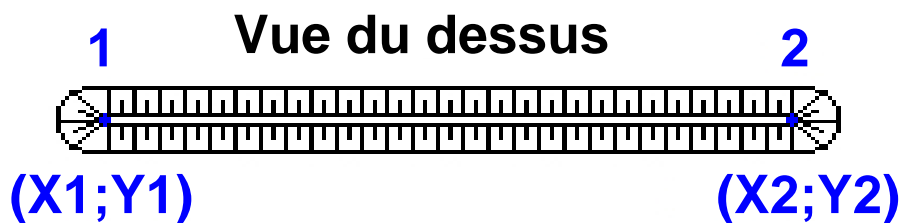
| | | | |
|-----|-----|-----|-----|
| NC | NC | NC | NC |
| 0,0 | 0,0 | 0,0 | 0,0 |

Données supplémentaires

Durée de combustion de la palette : **180,0** min

Puissance dégagée par la palette : **3140,2** kW

Merlons



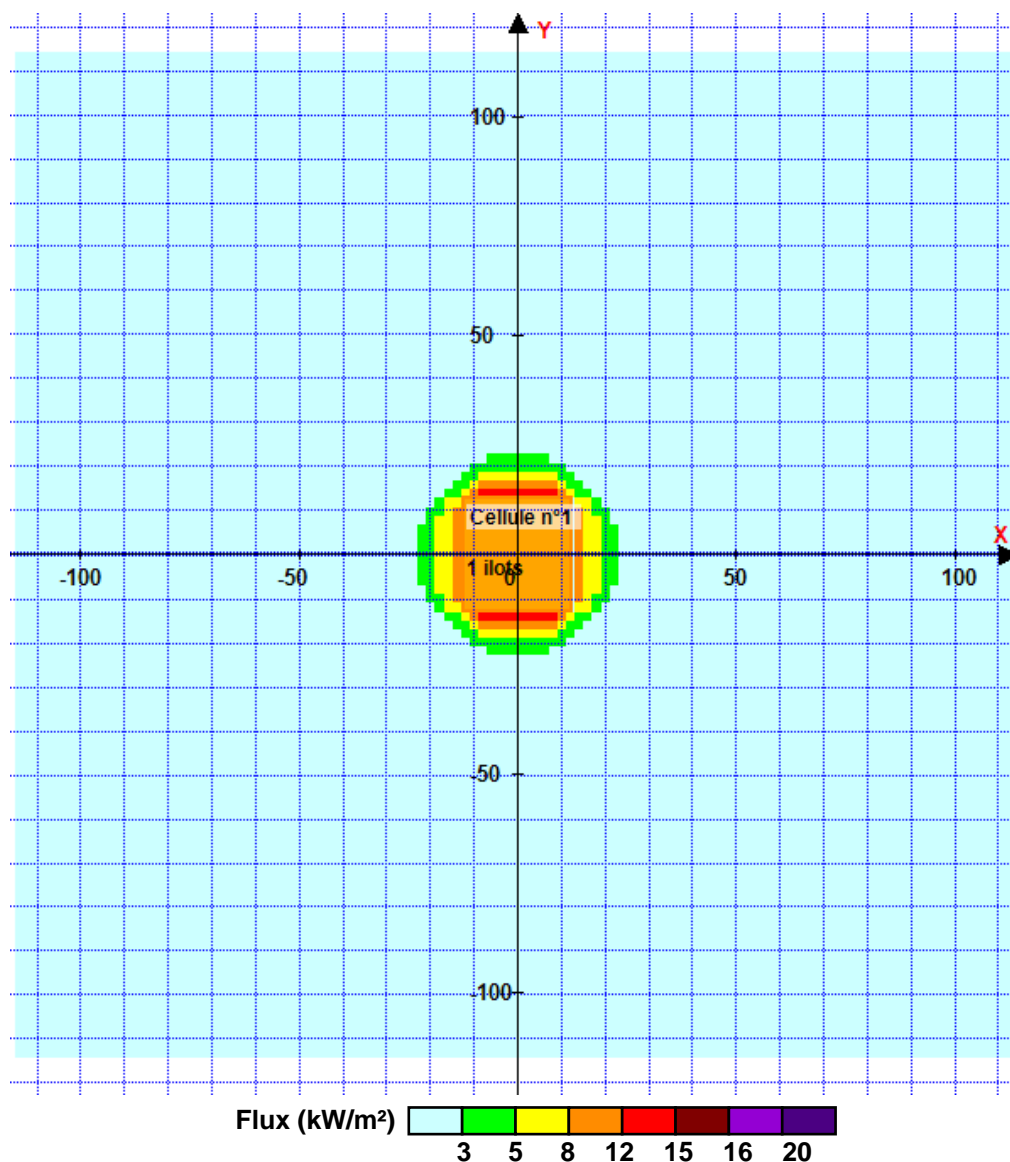
| Merlon n° | Hauteur (m) | Coordonnées du premier point | | Coordonnées du deuxième point | |
|-----------|-------------|------------------------------|--------|-------------------------------|--------|
| | | X1 (m) | Y1 (m) | X2 (m) | Y2 (m) |
| 1 | 0,0 | 0,0 | 0,0 | 0,0 | 0,0 |
| 2 | 0,0 | 0,0 | 0,0 | 0,0 | 0,0 |
| 3 | 0,0 | 0,0 | 0,0 | 0,0 | 0,0 |
| 4 | 0,0 | 0,0 | 0,0 | 0,0 | 0,0 |
| 5 | 0,0 | 0,0 | 0,0 | 0,0 | 0,0 |
| 6 | 0,0 | 0,0 | 0,0 | 0,0 | 0,0 |
| 7 | 0,0 | 0,0 | 0,0 | 0,0 | 0,0 |
| 8 | 0,0 | 0,0 | 0,0 | 0,0 | 0,0 |
| 9 | 0,0 | 0,0 | 0,0 | 0,0 | 0,0 |
| 10 | 0,0 | 0,0 | 0,0 | 0,0 | 0,0 |
| 11 | 0,0 | 0,0 | 0,0 | 0,0 | 0,0 |
| 12 | 0,0 | 0,0 | 0,0 | 0,0 | 0,0 |
| 13 | 0,0 | 0,0 | 0,0 | 0,0 | 0,0 |
| 14 | 0,0 | 0,0 | 0,0 | 0,0 | 0,0 |
| 15 | 0,0 | 0,0 | 0,0 | 0,0 | 0,0 |
| 16 | 0,0 | 0,0 | 0,0 | 0,0 | 0,0 |
| 17 | 0,0 | 0,0 | 0,0 | 0,0 | 0,0 |
| 18 | 0,0 | 0,0 | 0,0 | 0,0 | 0,0 |
| 19 | 0,0 | 0,0 | 0,0 | 0,0 | 0,0 |
| 20 | 0,0 | 0,0 | 0,0 | 0,0 | 0,0 |

II. RESULTATS :

Départ de l'incendie dans la cellule : **Cellule n°1**

Durée de l'incendie dans la cellule : Cellule n°1 **268,0 min**

Distance d'effets des flux maximum



Pour information : Dans l'environnement proche de la flamme, le transfert convectif de chaleur ne peut être négligé. Il est donc préconisé pour de faibles distances d'effets comprises entre 1 et 5 m de retenir une distance d'effets de 5 m et pour celles comprises entre 6 m et 10 m de retenir 10 m.