

DIRECTION DÉPARTEMENTALE DES TERRITOIRES ET DE LA MER DE L'AUDE



Directeur Départemental
Vincent CLIGNIEZ
Tél : 04-68-10-31-02

Directrice Départementale Adjointe
Nathalie CLARENC
Tél : 04-68-10-31-04



Mail : ddtm-direction@aude.gouv.fr

Mission des Affaires Juridiques et de suivi des procédures (MAJSP)

Unité Systèmes d'Information Géographique (USIG)

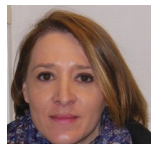


Secrétariat Général

04-68-10-31-00 – ddtm-sg@aude.gouv.fr

Corine MESMAIN

- ▶ Unité Ressources Humaines et Formation
- ▶ Unité Budget, Comptabilité, et Logistique



Service Economie Agricole et Développement Rural

04-68-10-31-00 – ddtm-seadr@aude.gouv.fr

Vanessa FOURATIER

- ▶ Unité Installation – Droits - Structures
- ▶ Unité Aides Directes de la PAC
- ▶ Unité Investissement Développement Rural, Aides Conjoncturelles



Service Eaux et Milieux Aquatiques

04-68-10-31-00 – ddtm-sema@aude.gouv.fr

Maxime MONFORT

- ▶ Unité Qualité des Eaux et Milieux Aquatiques
- ▶ Unité Quantité des Ouvrages Hydrauliques
- ▶ Unité Planification et Politique de l'Eau



Service Urbanisme, Environnement et Développement des Territoires (SUEDT)

04-68-10-31-00 – ddtm-suedt@aude.gouv.fr

Grégoire GAUTIER

- ▶ Mission Développement Rural
- ▶ Unité Forêt Biodiversité
- ▶ Unité Politiques Publiques et Planification
- ▶ Unité Droit des Sols



Service Prévention des Risques et Sécurité Routière (SPRISR)

04-68-10-31-00 – ddtm-sprizr@aude.gouv.fr

Thierry SABATHIER

- ▶ Unité Prévention des Risques Majeurs
- ▶ Unité Gestion des Risques Majeurs
- ▶ Unité Sécurité Routière
- ▶ Unité Education Routière
- ▶ Mission Ingénierie de Crise



Service Habitat et Bâtiments Durables (SHBD)

04-68-10-31-00 – ddtm-shbd@aude.gouv.fr

Evelynne OGER

- ▶ Unité Financement du Logement et Rénovation Urbaine
- ▶ Unité Accessibilité Bâtiment
- ▶ Unité Politiques Locales de l'Habitat



Service Aménagement Maritime Territorial (SAMT)

04-68-90-22-00 – ddtm-satem@aude.gouv.fr

Nicolas VENOUX

- ▶ Unité Littoral
- ▶ Unité Territoire
- ▶ Unité ADS et Fiscalité de l'Urbanisme