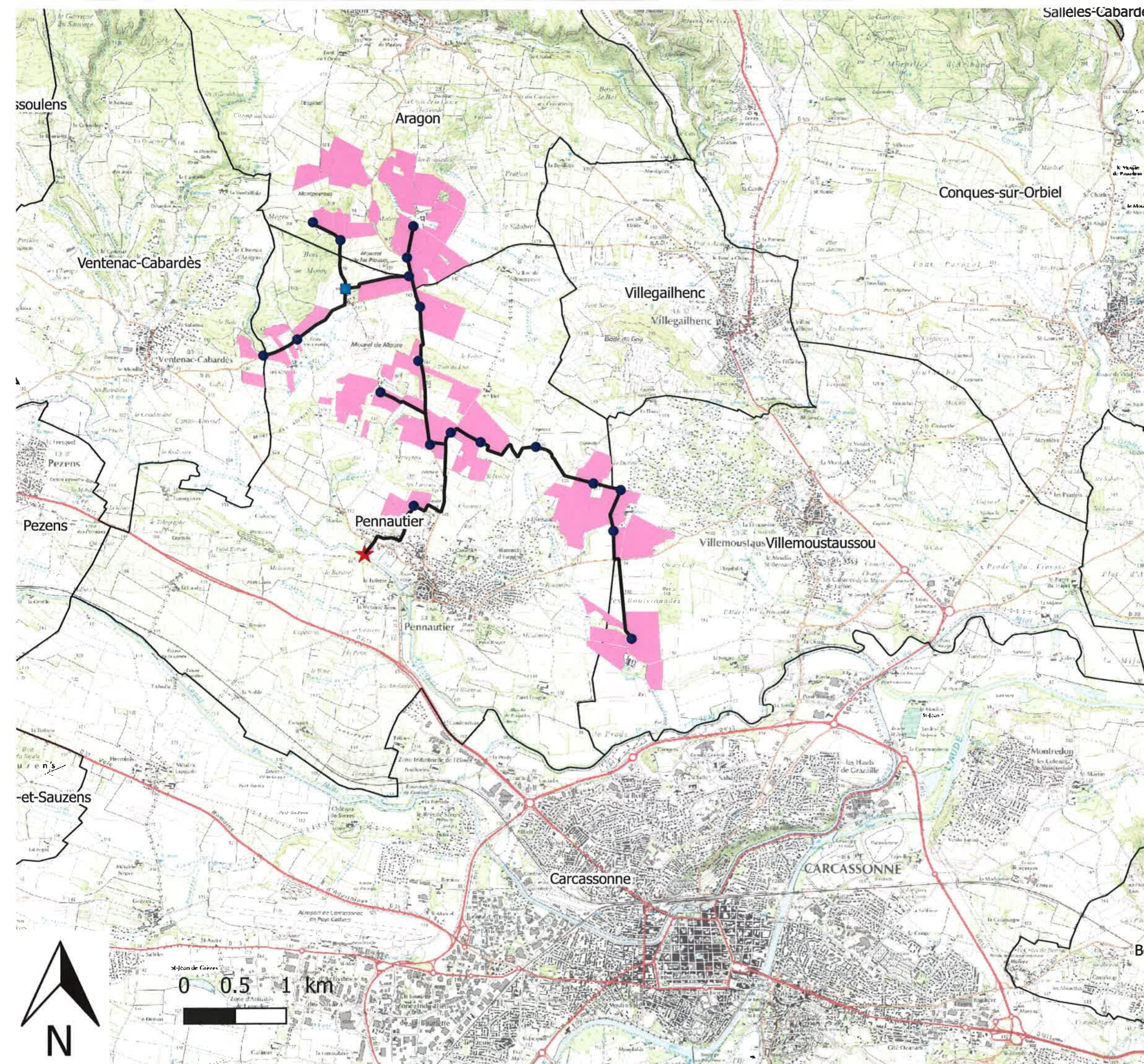


Projet d'irrigation collectif de "Pennautier"

périmètre de l'ASA

Légende

- surpresseur
- bornes
- réseau
- périmètre de l'ASA
- limites communales
- ★ station de pompage



source: IGN, BD-TOPO, CA11

Chambre d'Agriculture de l'Aude
réalisation : Pôle eau-Agronomie
- Août 2017 -