

Plan de prévention des risques
d'incendie de forêt sur le massif de
la pinède de Lézignan.

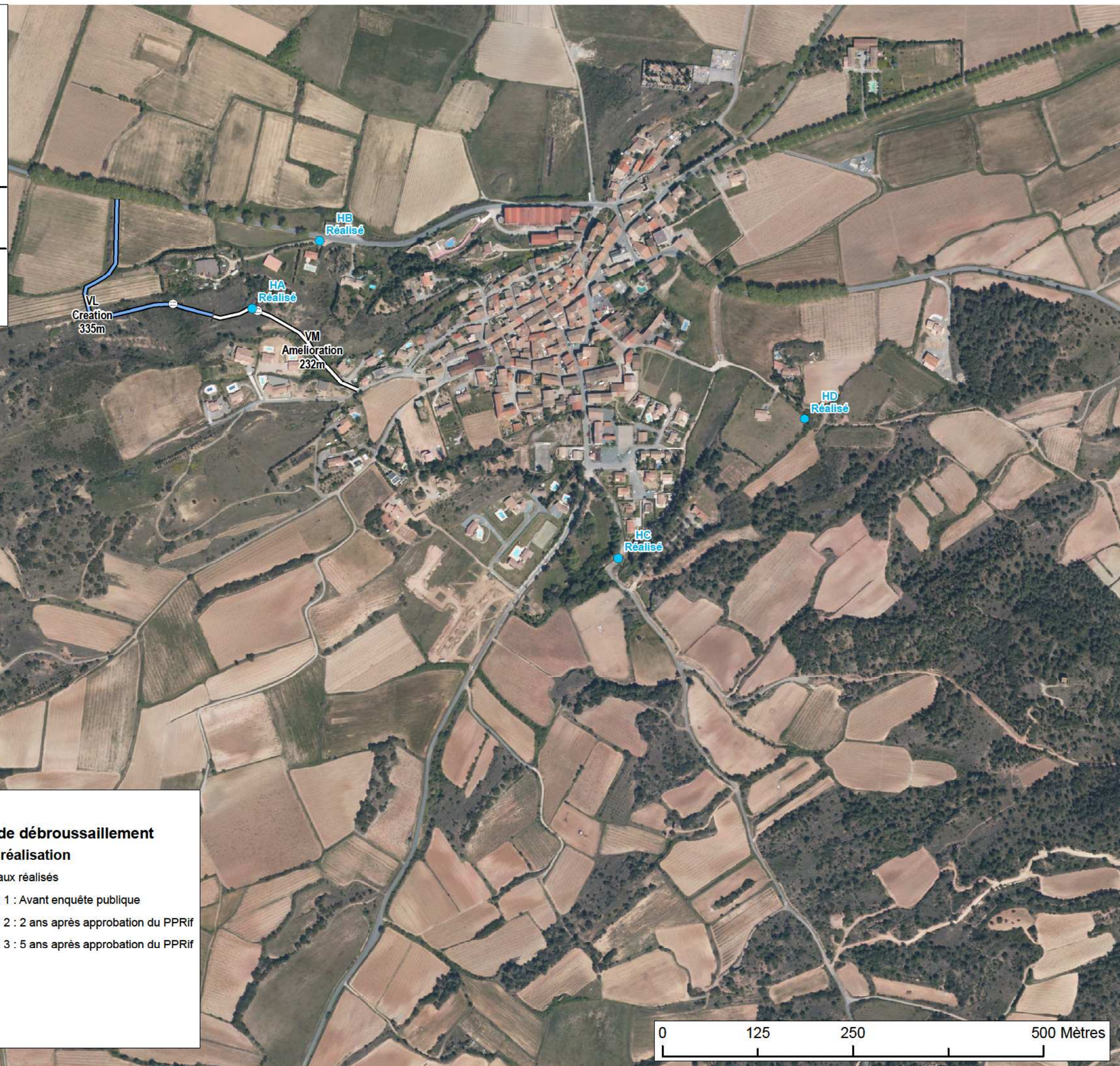
Commune de Escales

Mesures de protection

APPROUVÉ LE : 10 AVRIL 2014

Arrêté préfectoral n° 2014076-0009

Avril 2014
1:5 000



Légende

● Hydrant à créer ou à mettre aux normes

⊖ aire de croisement

⊙ Place de retournement

..... Levé des pistes réalisées (Commune de Conilhac)

□ Place de retournement 850m²

Piste périmétrale à créer

Délais de réalisation

— Avant enquête publique

— 2 ans après approbation du PPRif

— 5 ans après approbation du PPRif

Travaux de débroussaillage

Délais de réalisation

▨ Travaux réalisés

▨ Délai 1 : Avant enquête publique

▨ Délai 2 : 2 ans après approbation du PPRif

▨ Délai 3 : 5 ans après approbation du PPRif

