
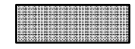


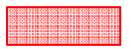
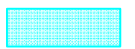

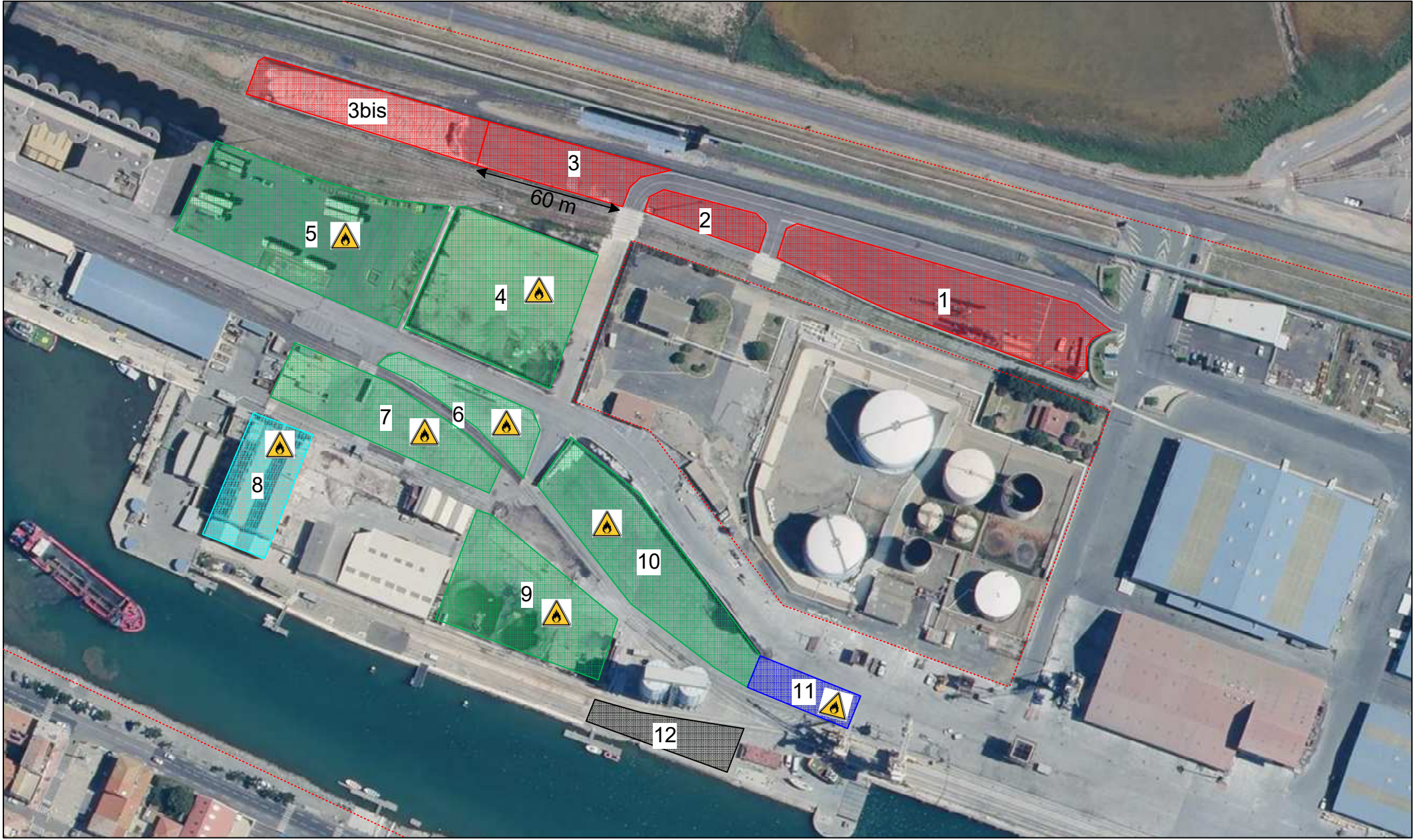
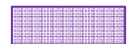


-  Limites de la zone portuaire
-  Autre aire gérée par la CCI
-  Aire pouvant être utilisée pour toutes les activités envisagées
-  Aire utilisée uniquement pour le stockage de fardeaux de bois ou de biomasse (soumis à la rubrique 1532)
-  Aire pouvant être utilisée pour toutes les activités envisagées SAUF pour les stockages de fardeaux et de biomasse (soumis à la rubrique 1532)
-  Aire pouvant être utilisée pour les activités de transit de produits minéraux pulvérulents ou inertes (soumis aux rubriques 2516 et 2517) et APRES MISE EN CONFORMITE pour les autres activités envisagées (soumis aux rubriques 1532, 2515, 2714 et 2715)
-  Risque incendie UNIQUEMENT en cas de présence d'un stockage de fardeaux de bois, de biomasse (activité soumise à la rubrique 1532)





----- Limites de la zone portuaire



Aire de transport pouvant être utilisées pour toutes les activités envisagées



Risque incendie UNIQUEMENT en cas de présence d'un stockage de fardeaux de bois, de biomasse (activité soumise à la rubrique 1532)

