

Plan de prévention des risques
d'incendie de forêt sur le massif de
la pinède de Lézignan.

Zone d'étude

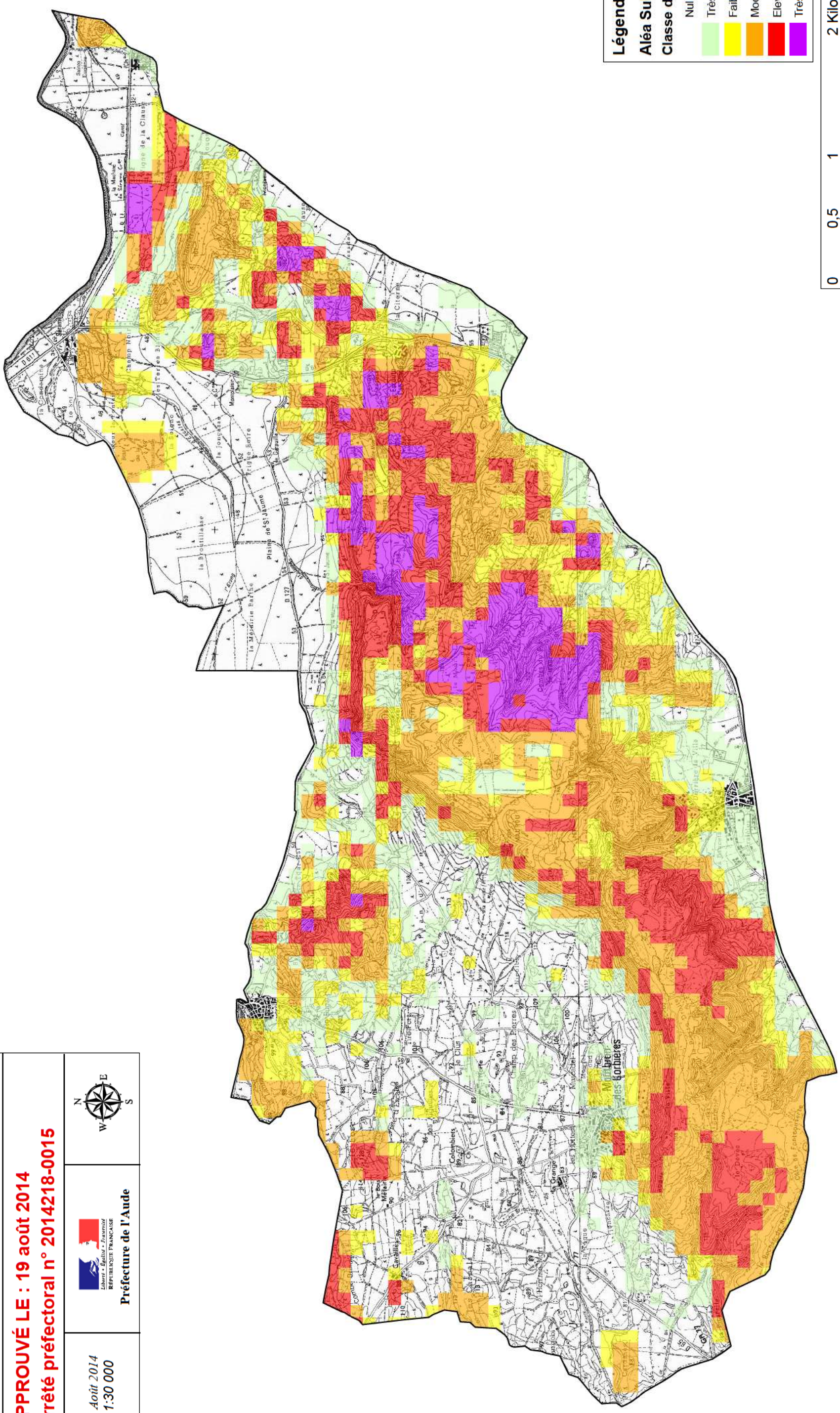
Cartographie de l'aléa subi

APPROUVÉ LE : 19 août 2014
Arrêté préfectoral n° 2014218-0015

Août 2014
1:30 000



Prefecture de l'Aude



Légende
Aléa Subi
Classe d'aléa

- Nul
- Très Faible
- Faible
- Modéré
- Elevé
- Très élevé

