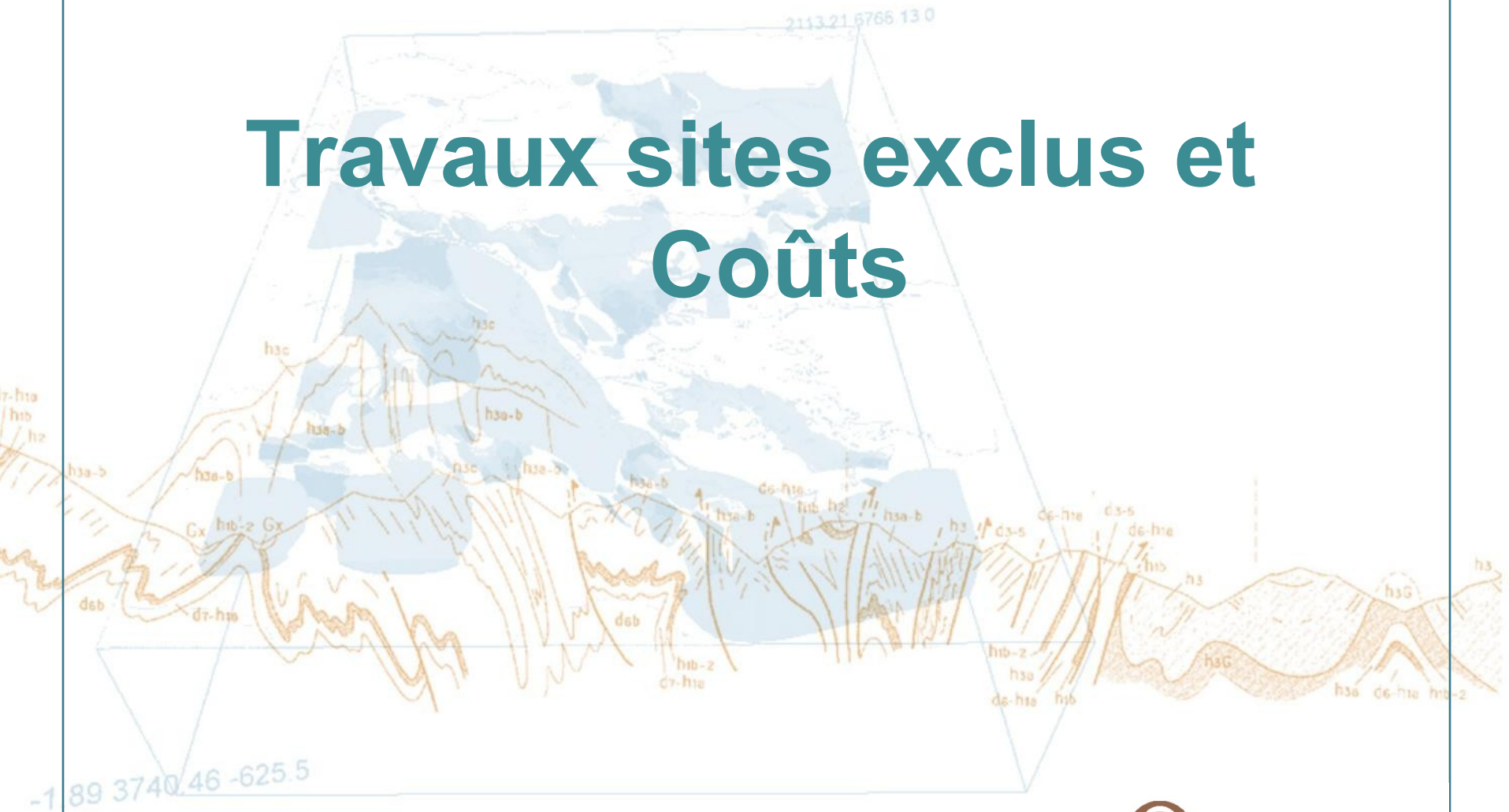
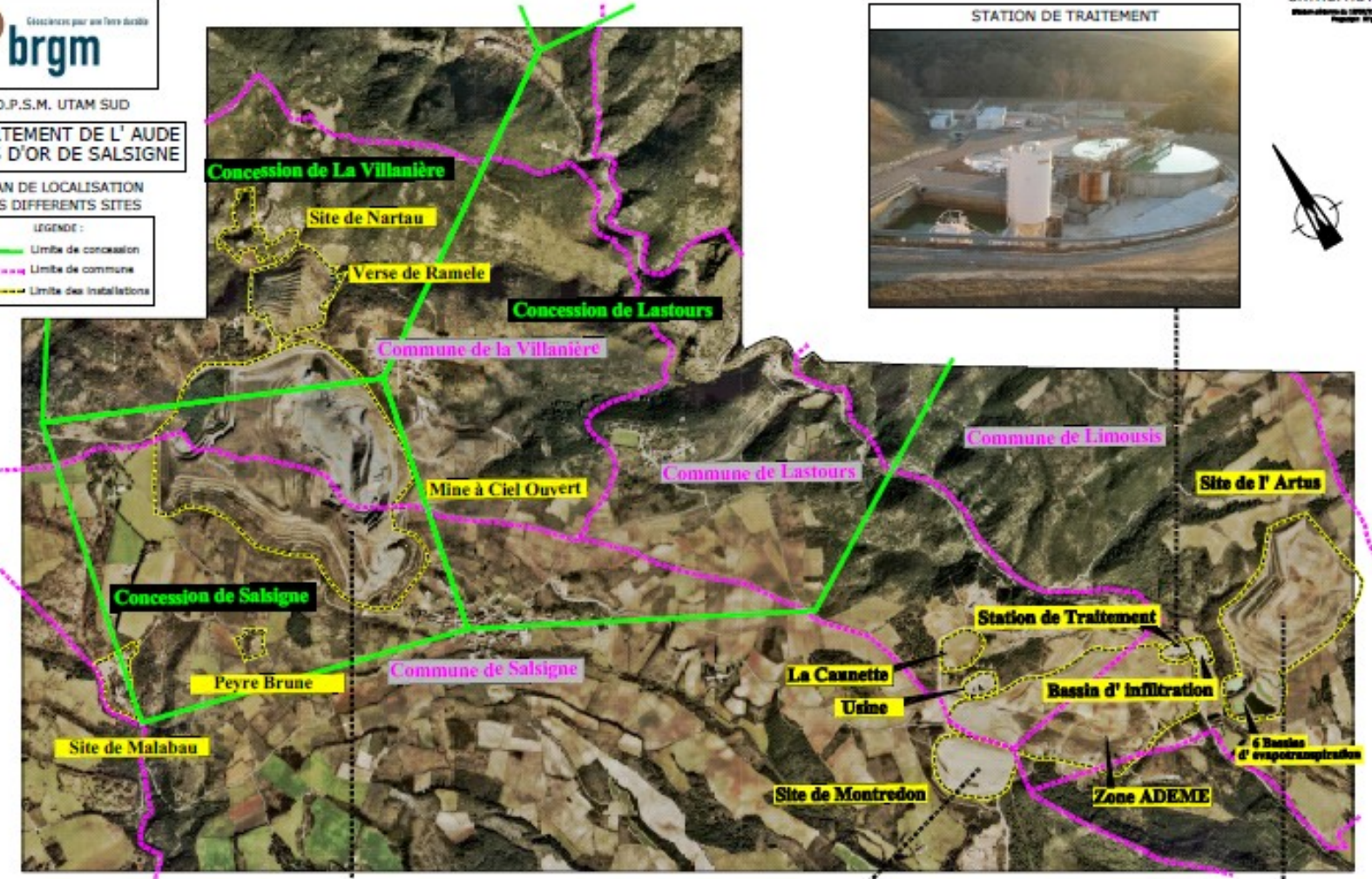
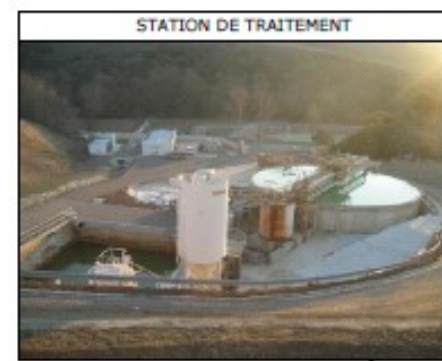


Travaux sites exclus et Coûts





Mai 2010



Travaux sites exclus

Travaux sites exclus

	Site	Travaux
Phase 1	Arséniates de chaux et Plage B3	Aménagement d'un fossé de canalisation des eaux de ruissellement
	Verse de l'Atelier	Purge de blocs instables Reprise du chemin des mineur Traitement de l'eau
	Malabau	Reprise d'un fossé de canalisation des eaux de ruissellement
	Peyrebrune	Recouvrement de résidus miniers et végétalisation
Phase 2	Nartau	Aménagement des berges au pied de la verse (déviation du Grésillou) Recouvrement de dépôts de résidus miniers et de la plateforme Marty
	Ramèle	Reprise de la piste en pied de verse

Travaux sites exclus



Arséniates de chaux: reprise d'un fossé de gestion des eaux

Travaux sites exclus



Peyrebrune: recouvrement

Verse de l'atelier : purge de blocs

Coûts

Un état des dépenses, hors frais de personnel et de fonctionnement, est donné dans le tableau ci-dessous

Coûts Salsigne en k€ TTC					
2007	2008	2009	2010	2011	2012
867	654	435	417	466	394

Frais de personnel et de fonctionnement voisins de 215 k€. (coût 2012).
Les travaux sur les sites exclus phase 1 devraient être soldés en 2013 et les travaux de Montredon en 2014.