

Surveillance

- Des eaux:

- Grésillou

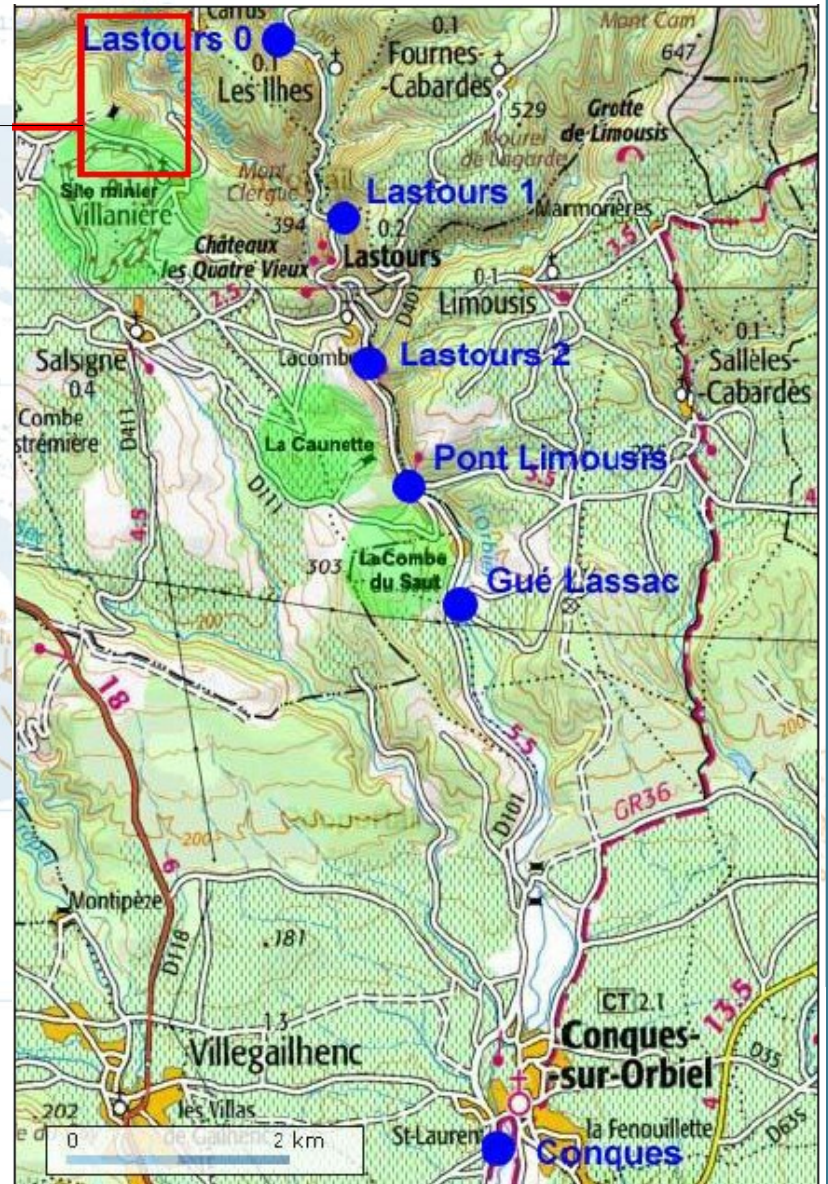
- Mine de la Caunette



Géosciences pour une Terre durable

brgm

SUIVI DU GRESILLOU



Suivi du Grésillou

MINE 1

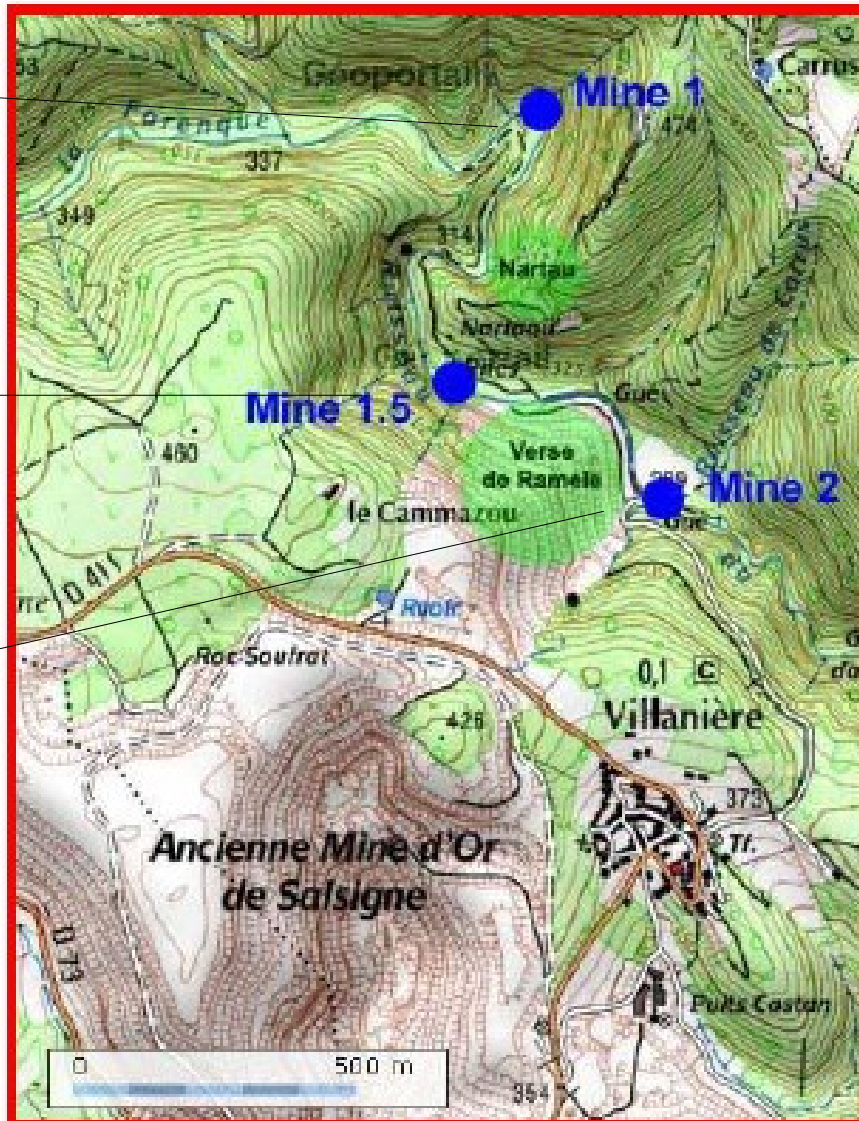
Amont influence minière

MINE 1,5

Entre Nartau et Ramelle

MINE 2

En aval de Ramelle

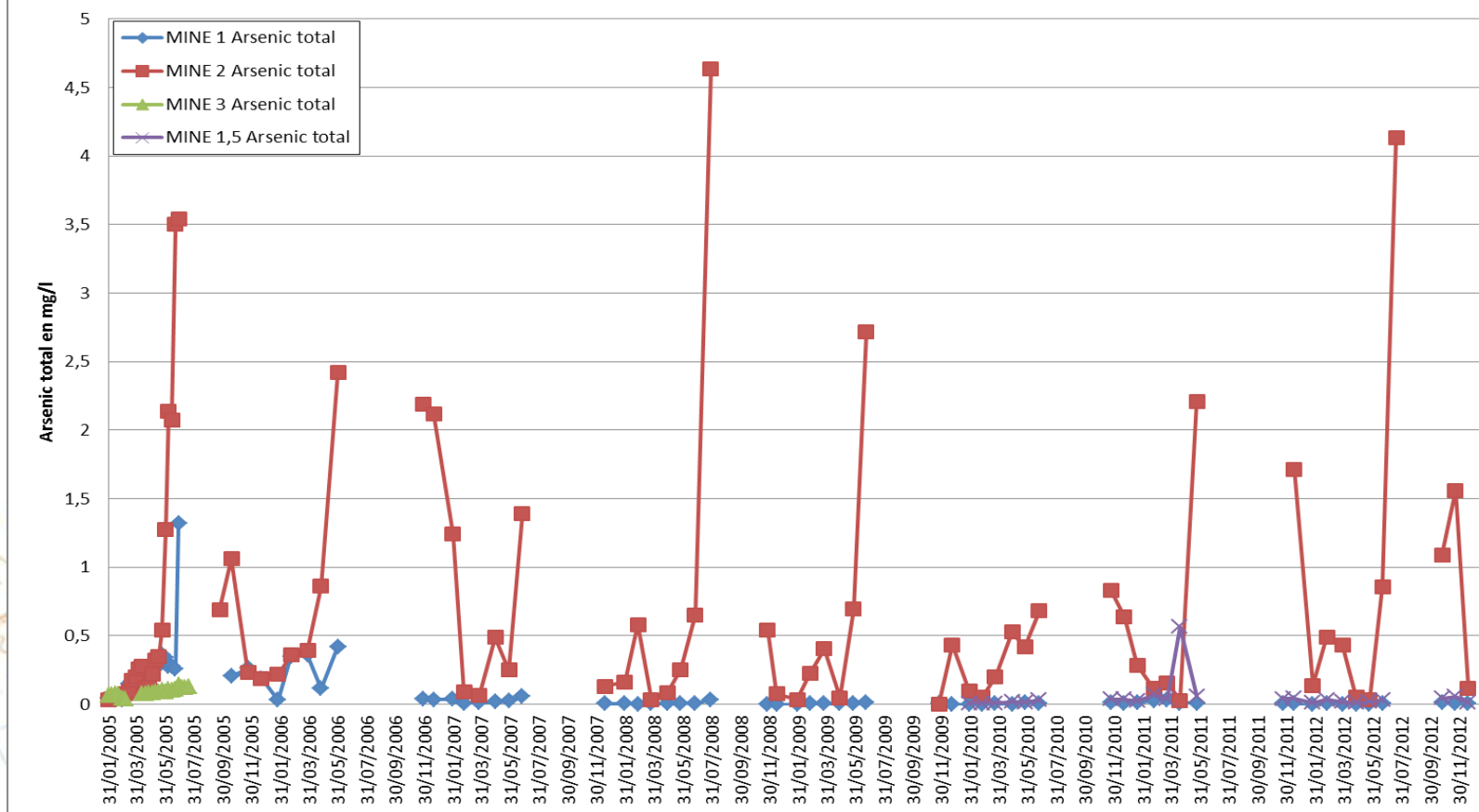


Géosciences pour une Terre durable

brgm

Suivi du Grésillou

Teneurs en As total du Grésillou 2005-2012



- Débit généralement faible voir nul;
- Impact faible voire négligeable sur l'Orbiel;
- Suite aux fortes pluies de mars 2011, une partie du lit a été endommagée.

SUIVI DE L'EMERGENCE DE LA CAUNETTE

Lastours 0

Amont influence minière

Lastours 1

Amont confluence Grésillou

Lastours 2

Aval confluence Grésillou

Emergence de la Caunette

Pont Limousis

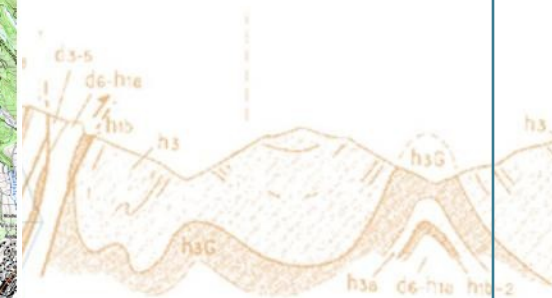
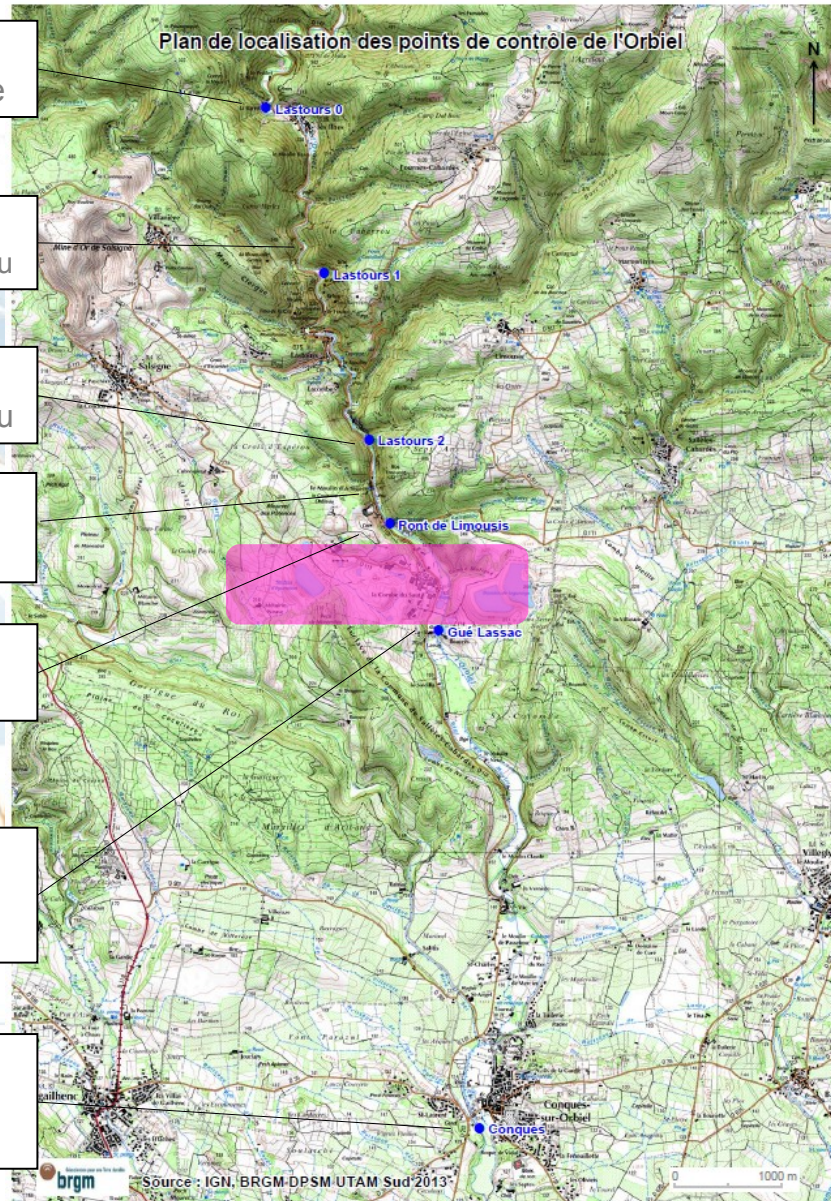
Amont Combe du Saut

Gué Lassac

Aval proche
Combe du Saut

Conques-sur-Orbiel

Aval lointain
Combe du Saut



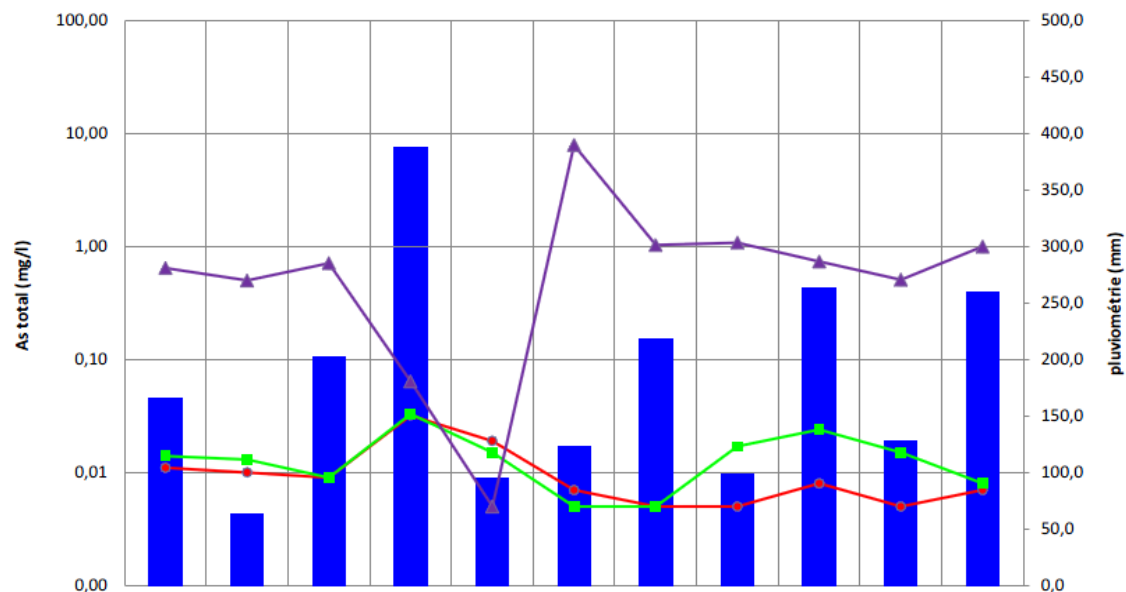
Géosciences pour une Terre durable

brgm

Mine de la Caunette

- De 1973 à 1974 : entre 170 000 et 200 000 tonnes de résidus de flottation ont été injectés dans les galeries de la mine;
- En 2012, impact des travaux du pont de Limousis;
- Impact faible voire négligeable sur l'Orbiel;
- Impact sur les sédiments (2011) très localisé et négligeable.

Teneurs en arsenic total dans l'orbiel et dans l'émergence et pluviométrie trimestrielle



	juin-10	sept.-10	déc.-10	mars-11	juin-11	sept.-11	déc.-11	mars-12	juin-12	sept.-12	déc.-12
■ pluviométrie trimestrielle (mm)	165,0	63,0	202,5	387,5	95,0	123,5	218,0	98,0	263,5	128,5	259,5
● As Orbiel amont (mg/l)	0,011	0,01	0,009	0,032	0,019	0,007	0,005	0,005	0,008	0,005	0,007
■ As Orbiel aval (mg/l)	0,014	0,013	0,009	0,033	0,015	0,005	0,005	0,017	0,024	0,015	0,008
▲ As émergence (mg/l)	0,644	0,500	0,711	0,064	0,005	7,900	1,030	1,080	0,736	0,508	0,998



Géosciences pour une Terre durable

brgm