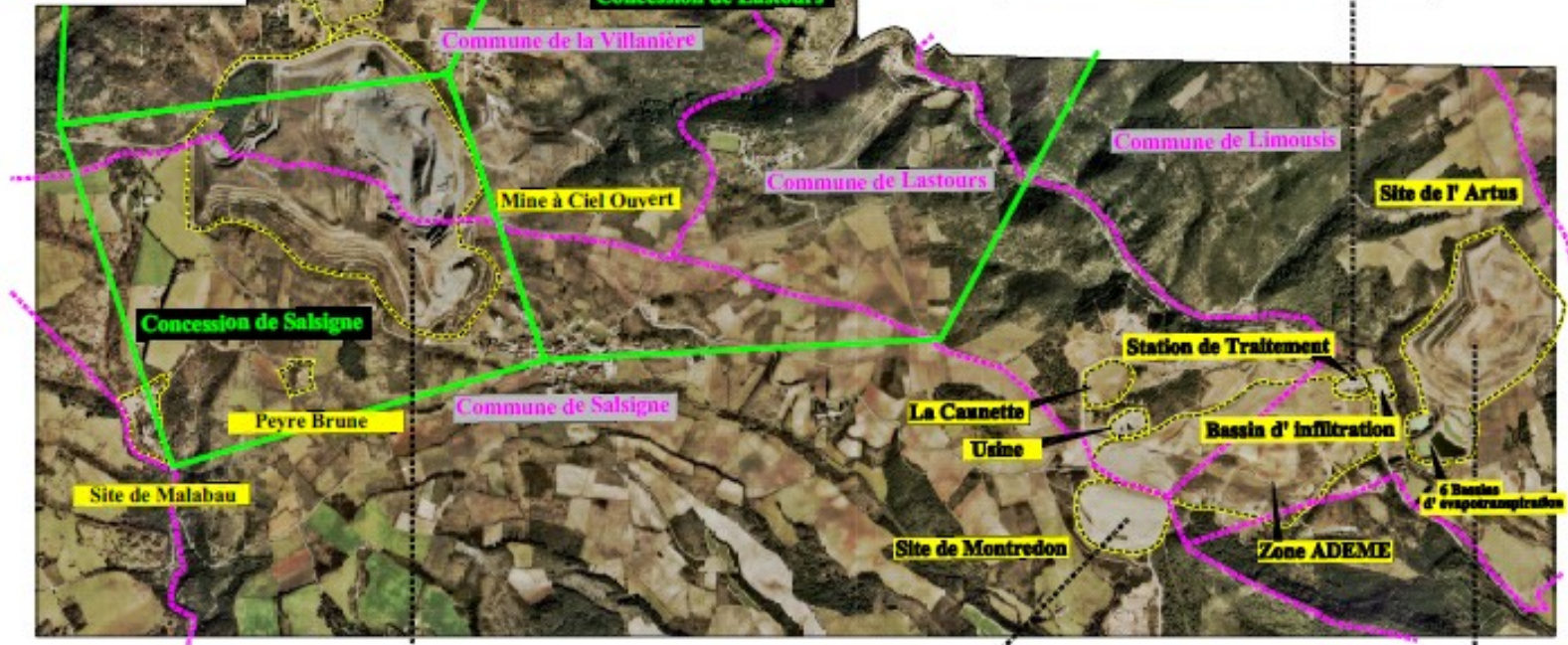


SURVEILLANCE COMBE de SAUT

- LEGENDE :
- Limite de concession
 - - - Limite de commune
 - - - Limite des installations



Mai 2010



COMBE DU SAUT

COMBE DU SAUT

- Eaux issues de la zone de confinement traitées à la station
- Travaux d'entretien (zone de confinement)
 - Coupe d'arbre (2012)
- Travaux d'entretien (hors zone de confinement) :

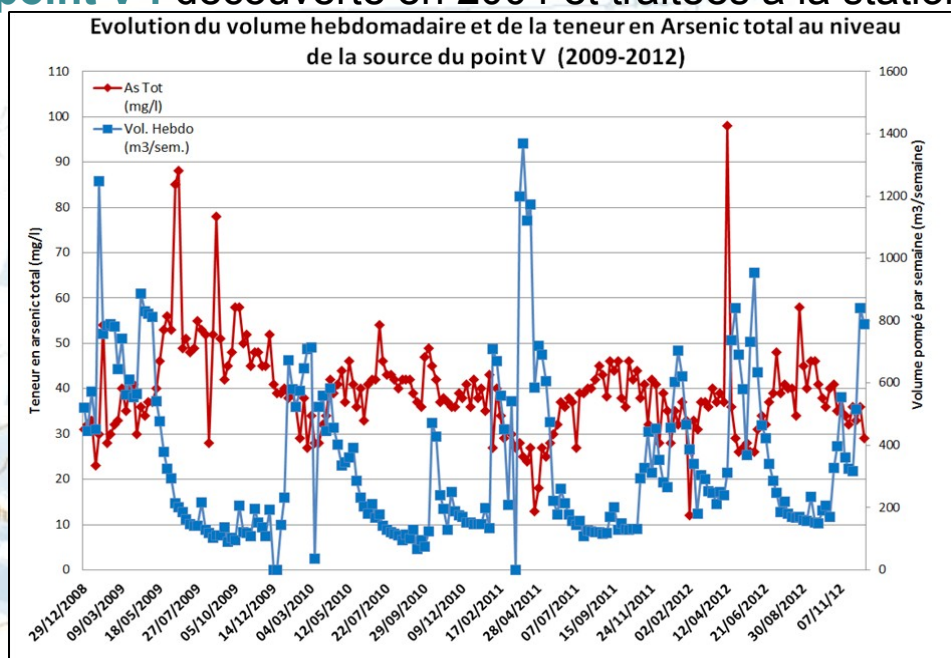
- Curage du dalot (2010)



- Travaux suite à la formation d'une ravine (2010)
- Travaux prévus de remise en état d'une partie du fossé bétonné de gestion des eaux pluviales (2013)

COMBE DU SAUT: autres arrivées d'eau

- **Source du point V** : découverte en 2004 et traitées à la station depuis 2007



- Les volumes sont importants et les teneurs en arsenic issues de cette source sont élevées.
- **Source arsine** : envoi direct à la lagune, débit peu important.
- **Eaux souterraines** : teneurs élevées au droit de la station de traitement et au niveau de la zone du champ magné. En diminution depuis 2007.