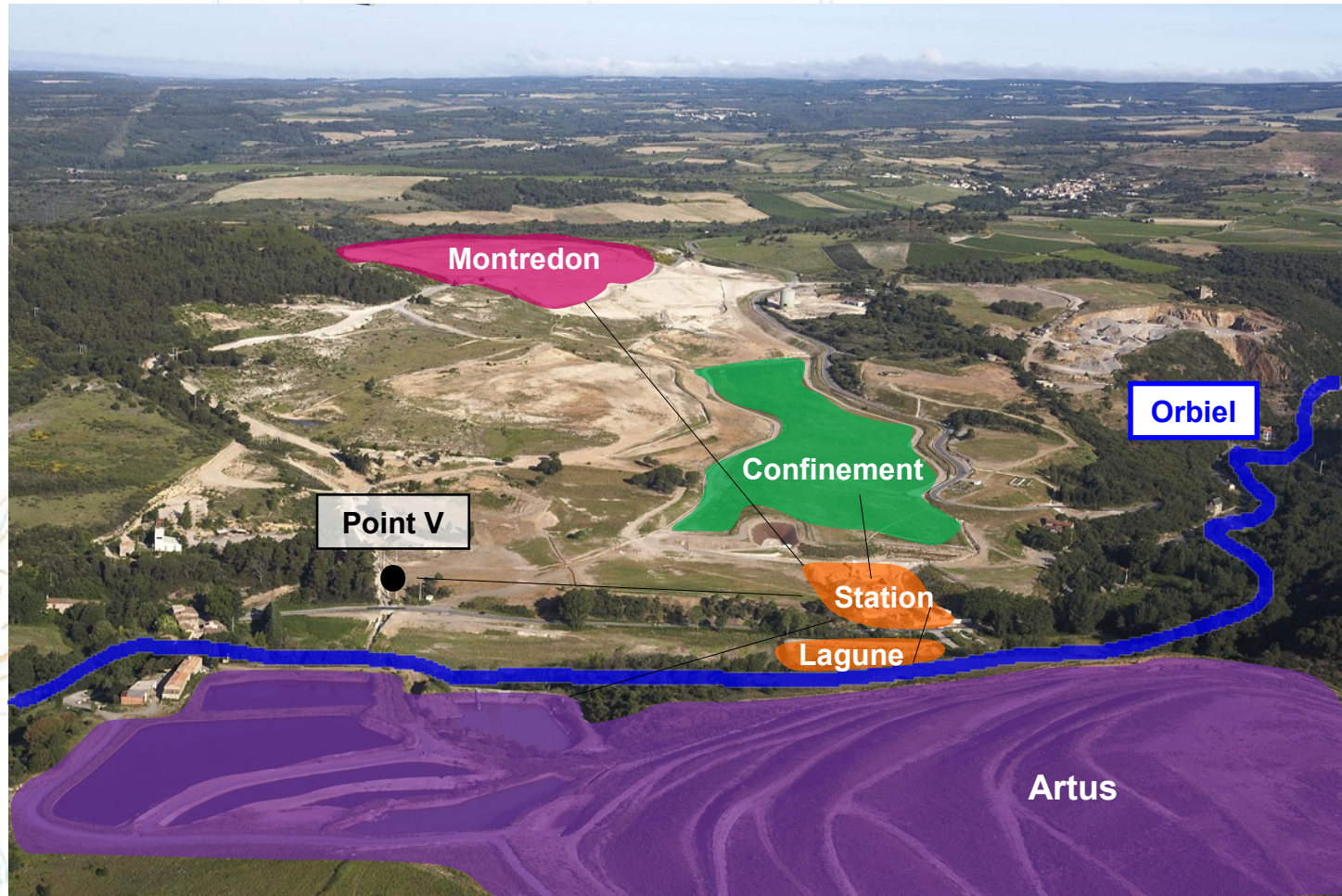


# STATION DE TRAITEMENT DES EAUX



# STATION DE TRAITEMENT DES EAUX

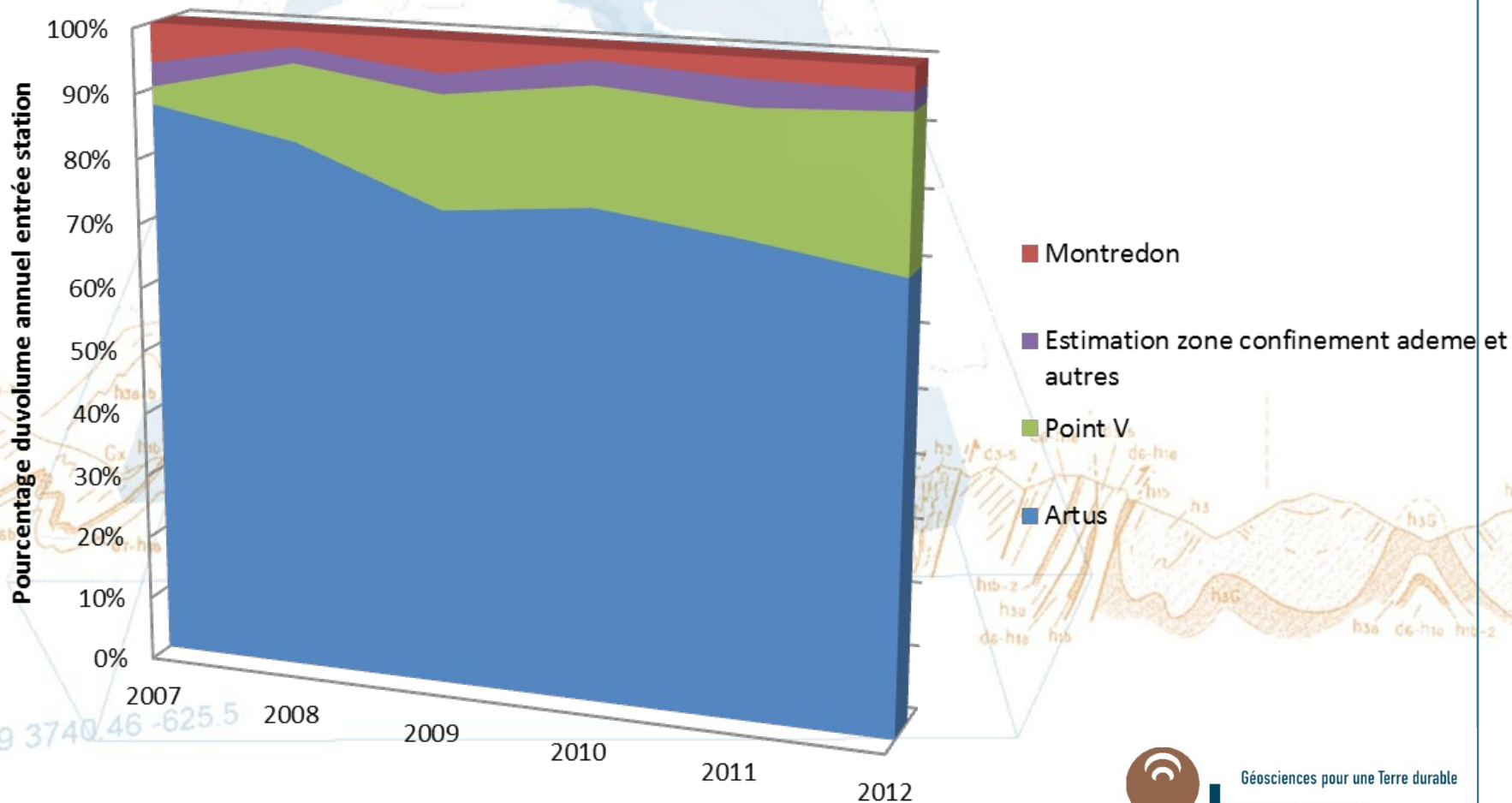


Géosciences pour une Terre durable

**brgm**

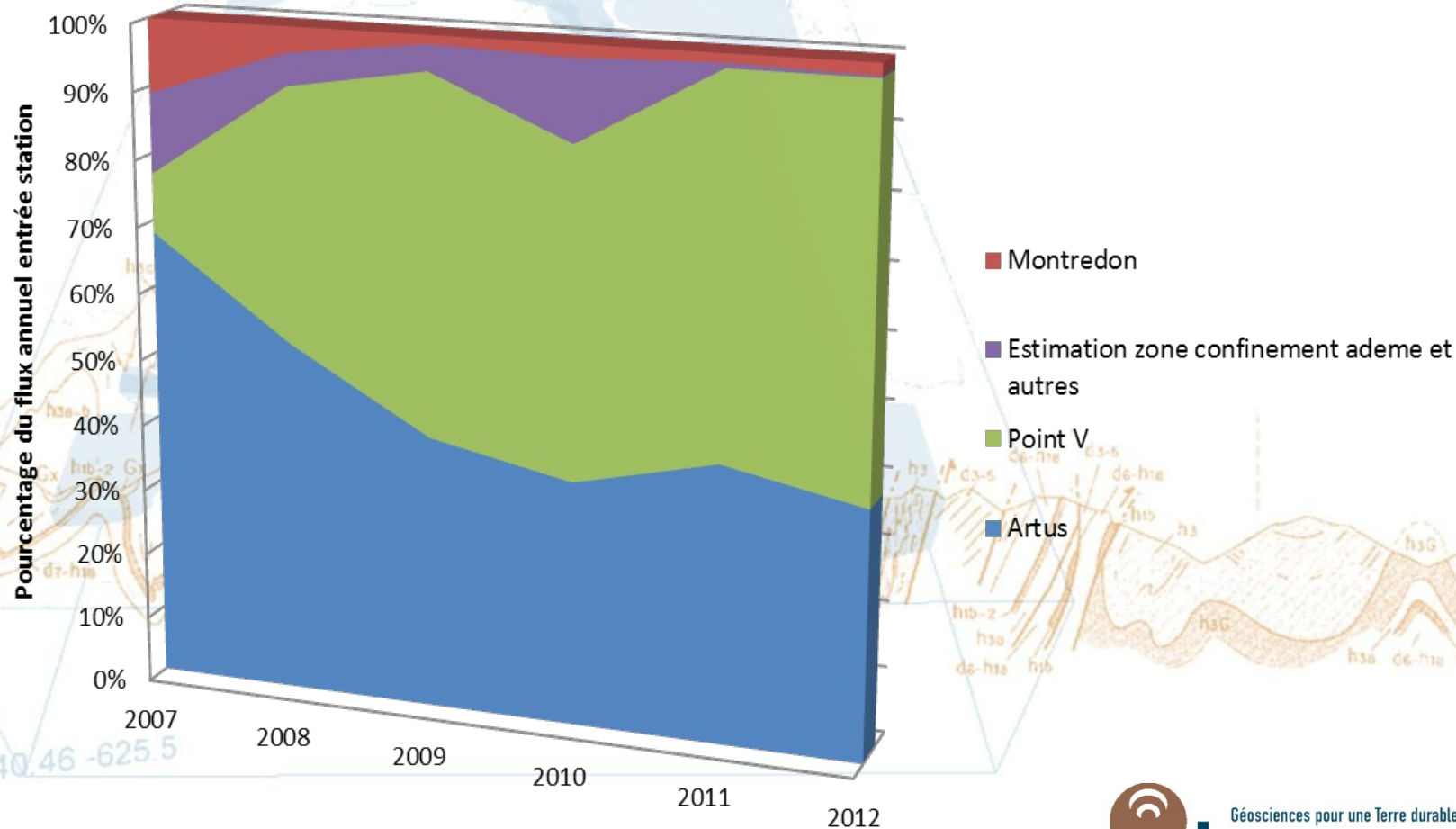
# STATION DE TRAITEMENT DES EAUX

## Origine du volume annuel traité à la station



# STATION DE TRAITEMENT DES EAUX

## Origine du flux d'arsenic annuel traité à la station



Géosciences pour une Terre durable

**brgm**

# STATION DE TRAITEMENT DES EAUX

2007	entretien chaudronnerie et électromécanique
2009	remplacement de l'agitateur de lait de chaux
	mise en conformité des équipements électriques
	curage et compartimentation de la lagune
	étude du BRGM sur l'optimisation de la station
2010	remise en état et sécurisation du système d'injection d'acide chlorhydrique
	remise en état des structures métalliques
	renouvellement de la pompe de lait de chaux
2011	mise en place de support pour les big-bags
	remplacement de la chaudière
	réparation d'une fuite d'eau potable
	remplacement de la liaison entre les mélangeurs
2012	changement des motoréducteurs de la préparation du lait de chaux
	réparation de la cuve T11
	augmentation du stockage de l'acide chlorhydrique
	réaménagement de l'aire de séchage des big-bags

- De nombreux travaux sont régulièrement nécessaires.