



Commission locale d'information

Bilan de la surveillance du site de Salsigne par le BRGM 2010-2012



Géosciences pour une Terre durable

brgm

SOMMAIRE

1. GESTION DE L'APRES-MINE

2. Surveillance

- Stockages de résidus: Artus, Montredon
- Combe du saut
- Des eaux:
 - Mine Souterraine
 - Orbiel
 - Grésillou
 - Mine de la Caunette

1. Gestion de la station de traitement

2. Travaux Sites Exclus

3. Coûts



GESTION DE L'APRES-MINE



Géosciences pour une Terre durable

brgm

GESTION DE L'APRES-MINE

ETAT

Geoderis

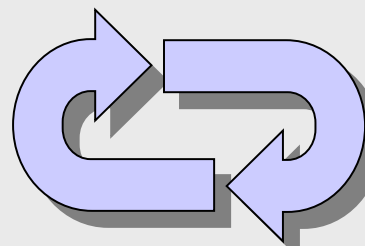
DPSM

Expert

Opérationnel

Département Prévention
et Sécurité Minière

Groupement d'intérêt public
du BRGM et de l'INERIS



Recherche

Gisos

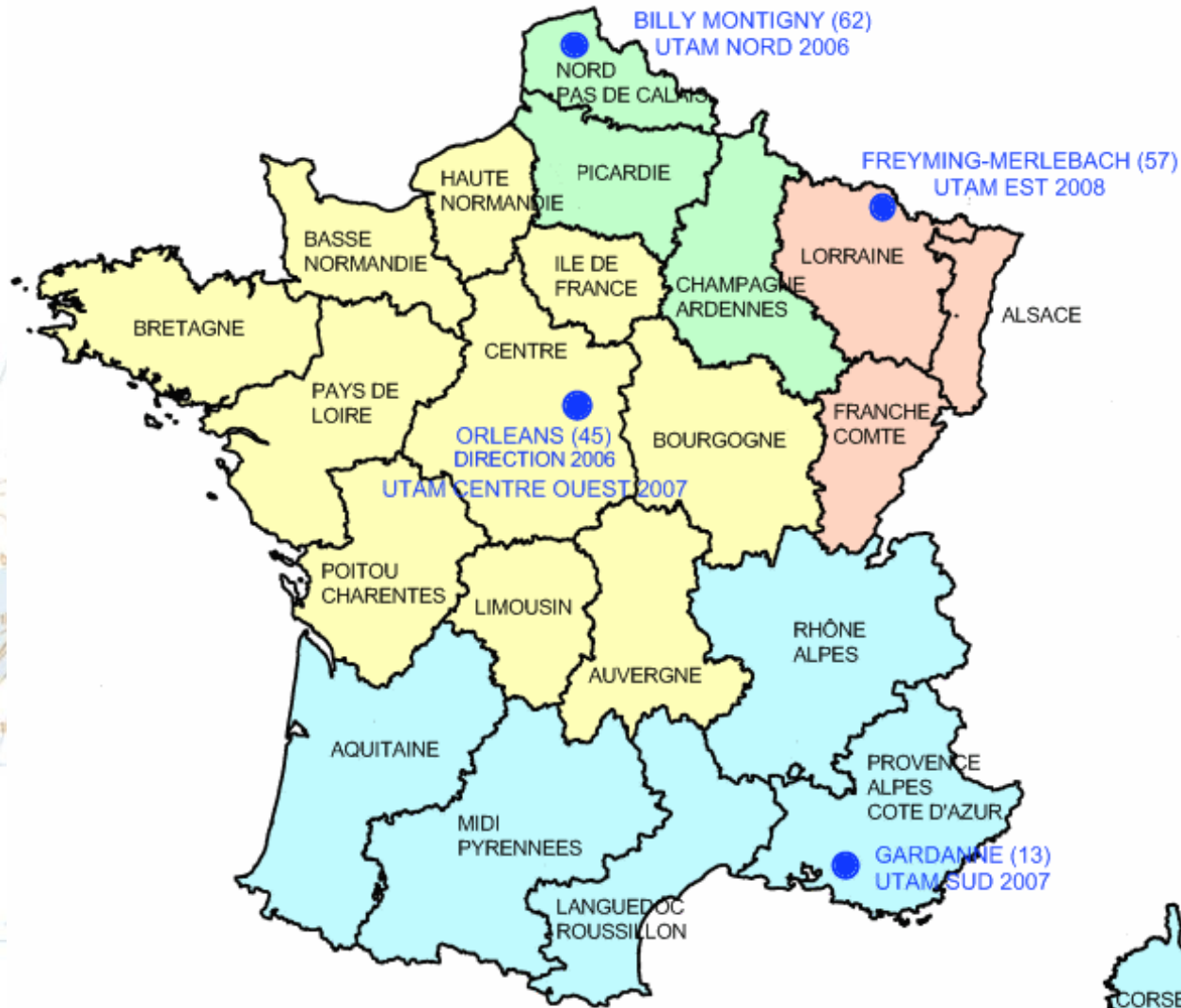
Groupement de recherche sur l'Impact
et la Sécurité des Ouvrages Souterrains



Géosciences pour une Terre durable

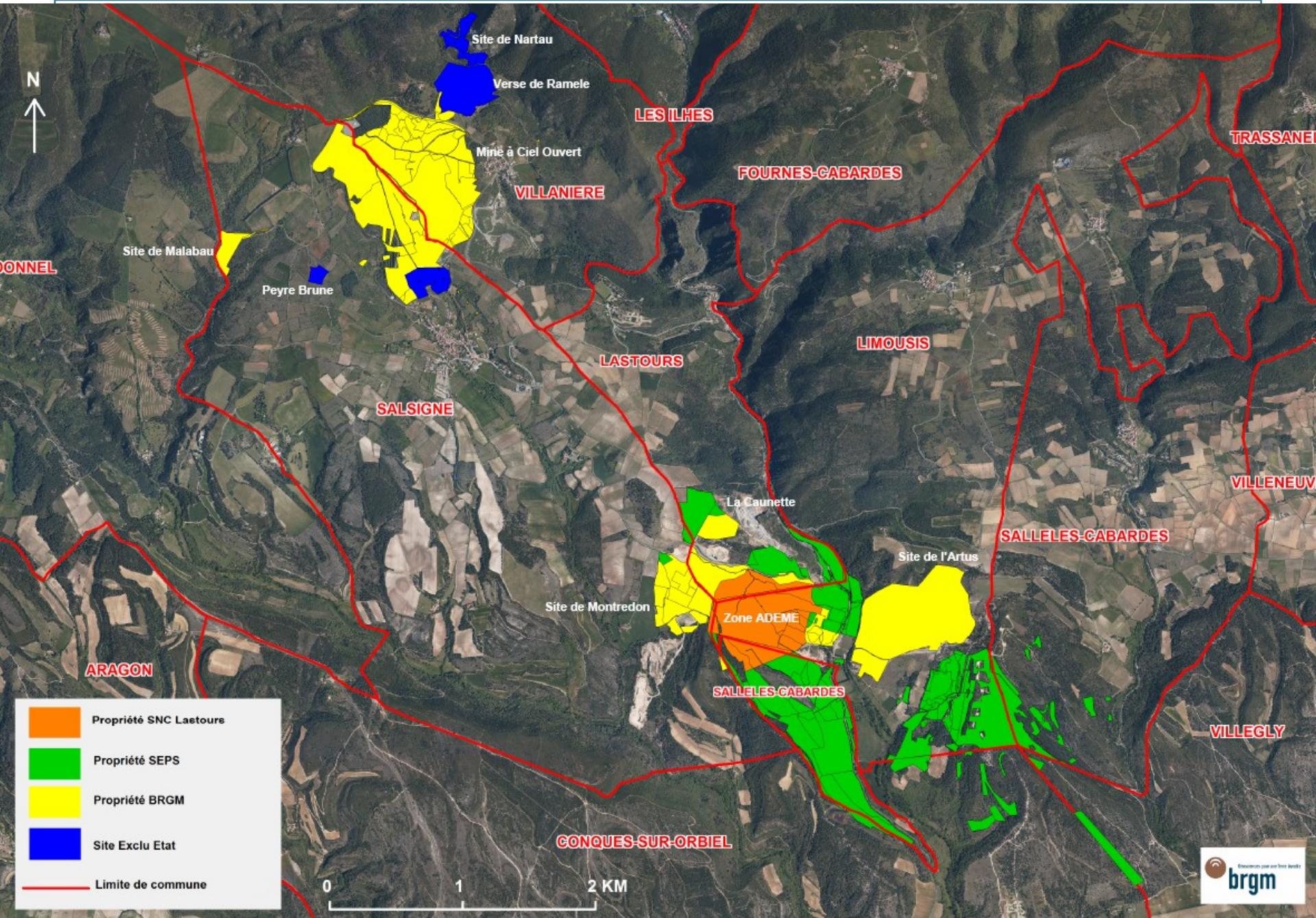
brgm

LE DPSM - Implantation

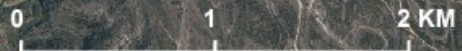


Mission du DPSM à Salsigne

- **1999 - 2006** : Remise en état et surveillance des installations classées par **MOS**
- **2000 – 2006** : Réhabilitation par l'**ADEME** du site de la **Combe du Saut (ex SEPS)**
- **2006** :
 - **Création du DPSM** : Convention **Etat – BRGM** du 4 mai 2006 et du 20 juin 2006
 - **Foncier** : convention entre l'État et le BRGM du 29 juin 2006 relative à l'acquisition par le BRGM du foncier MOS
 - **Surveillance**: **Arrêtés ministériels** fixant chaque année le suivi au titre du code minier et du code de l'environnement
 - **Financement**: conventions financières annuelles relative à la surveillance (gestion de l'après-mine) et aux travaux
- **2009** : l'ADEME a confié au BRGM la gestion du site réhabilité de la Combe du Saut (convention du 31 mars 2009)



	Propriété SNC Laetours
	Propriété SEPS
	Propriété BRGM
	Site Exclu Etat
	Limite de commune



Missions du DPSM à Salsigne

Mission du DPSM à Salsigne

- **Surveillance environnementale** du site
- La gestion de la **station de traitement** des eaux
- Les **travaux** programmés et non programmés (entretien, confortement, remodelage)
- La gestion du **foncier**.