

Plan de prévention des risques  
d'incendie de forêt sur le massif de  
la pinède de Lézignan.

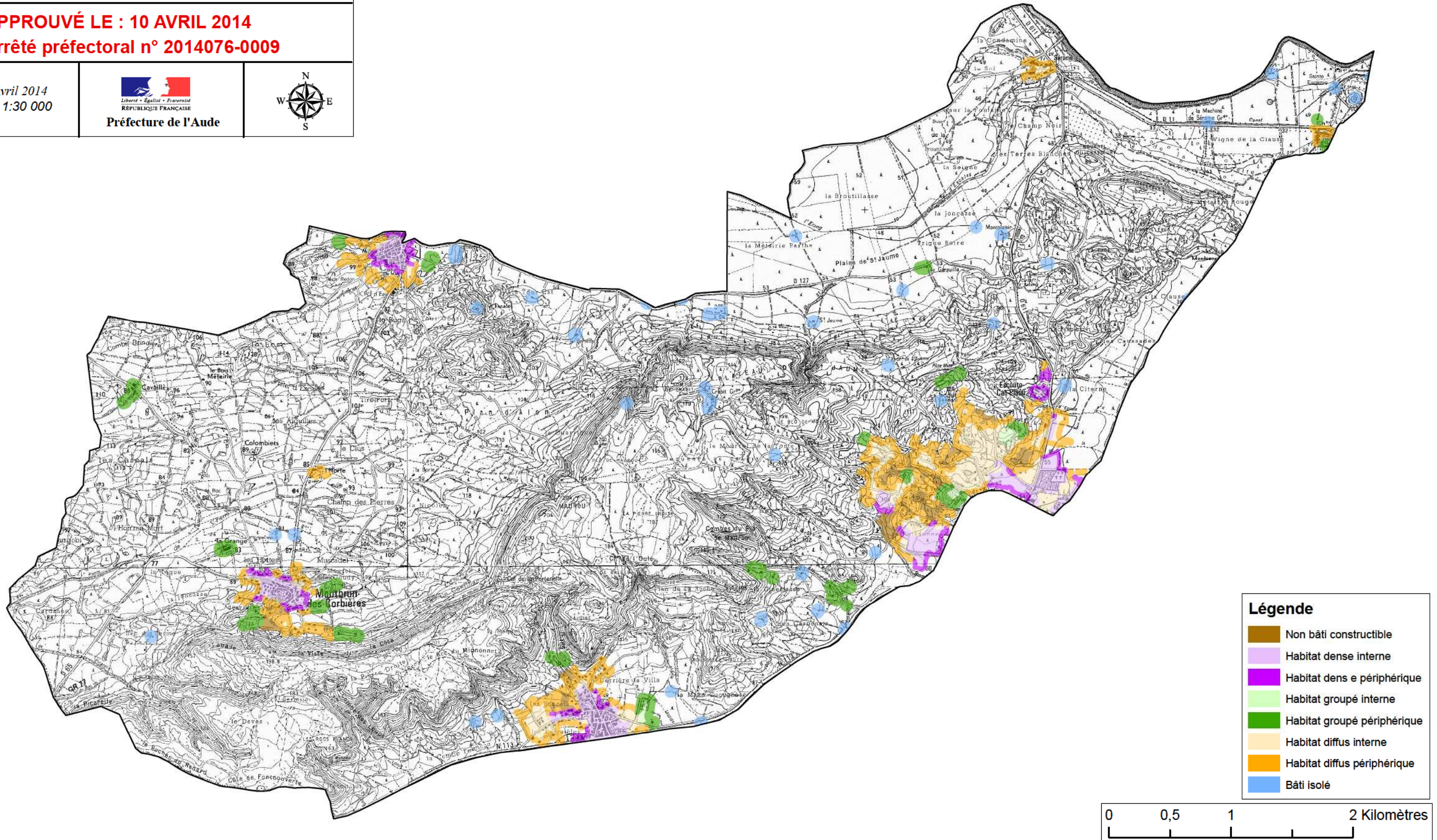
**Zone d'étude**  
**Carte des enjeux**

**APPROUVÉ LE : 10 AVRIL 2014**  
**Arrêté préfectoral n° 2014076-0009**

Avril 2014  
1:30 000



Préfecture de l'Aude



**Légende**

- Non bâti constructible
- Habitat dense interne
- Habitat dense périphérique
- Habitat groupé interne
- Habitat groupé périphérique
- Habitat diffus interne
- Habitat diffus périphérique
- Bâti isolé

0 0,5 1 2 Kilomètres