

Plan de prévention des risques
d'incendie de forêt sur le massif de
la pinède de Lézignan.

Zone d'étude

Mesures de protection

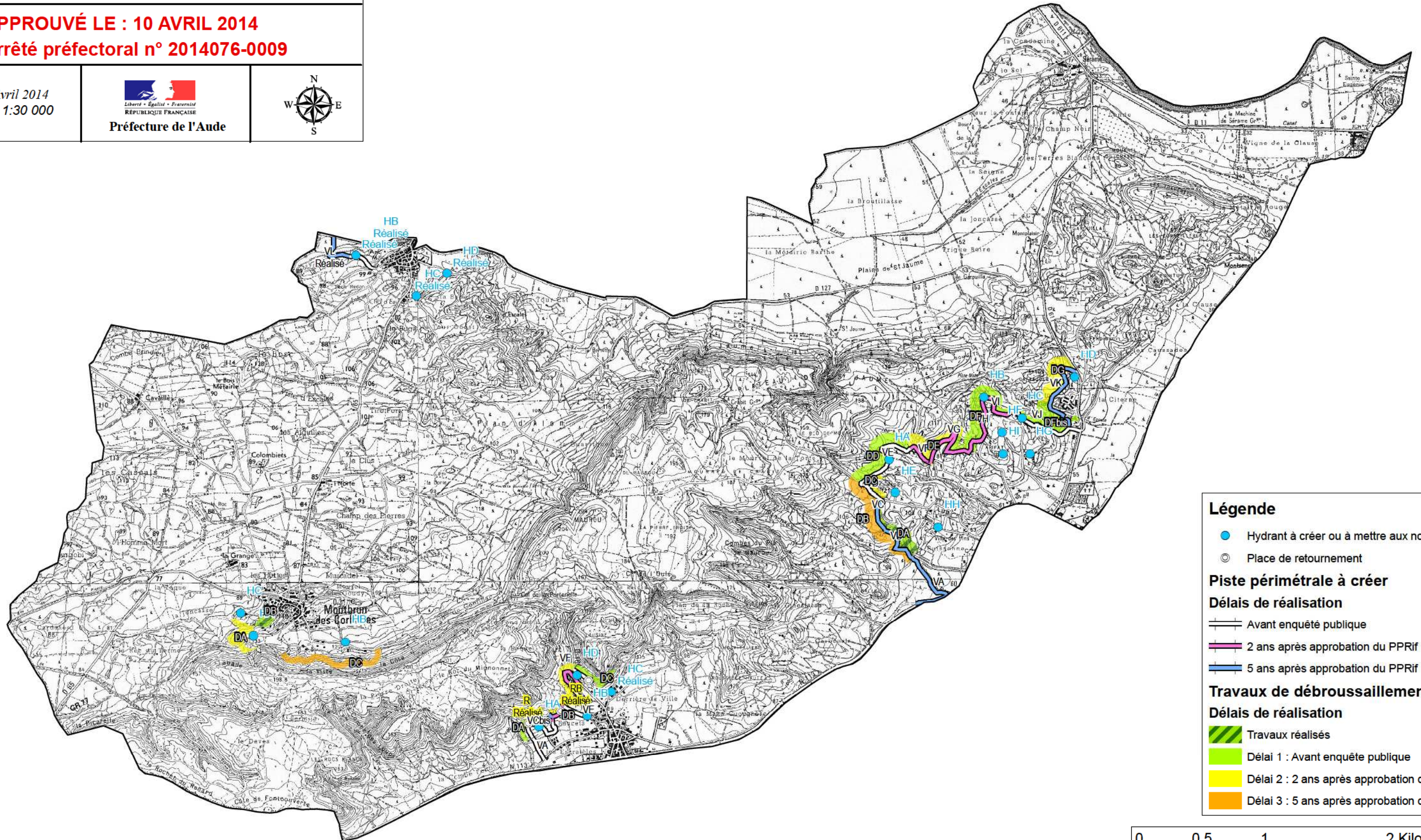
APPROUVÉ LE : 10 AVRIL 2014

Arrêté préfectoral n° 2014076-0009

Avril 2014
1:30 000



Préfecture de l'Aude



Légende

- Hydrant à créer ou à mettre aux normes
- ⊙ Place de retournement

Piste périmétrale à créer

Délais de réalisation

- Avant enquête publique
- 2 ans après approbation du PPRif
- 5 ans après approbation du PPRif

Travaux de débroussaillage

Délais de réalisation

- ▨ Travaux réalisés
- ▨ Délai 1 : Avant enquête publique
- ▨ Délai 2 : 2 ans après approbation du PPRif
- ▨ Délai 3 : 5 ans après approbation du PPRif

