

Plan de prévention des risques
d'incendie de forêt sur le massif de
la pinède de Lézignan.

Zone d'étude

Cartographie de l'aléa subi

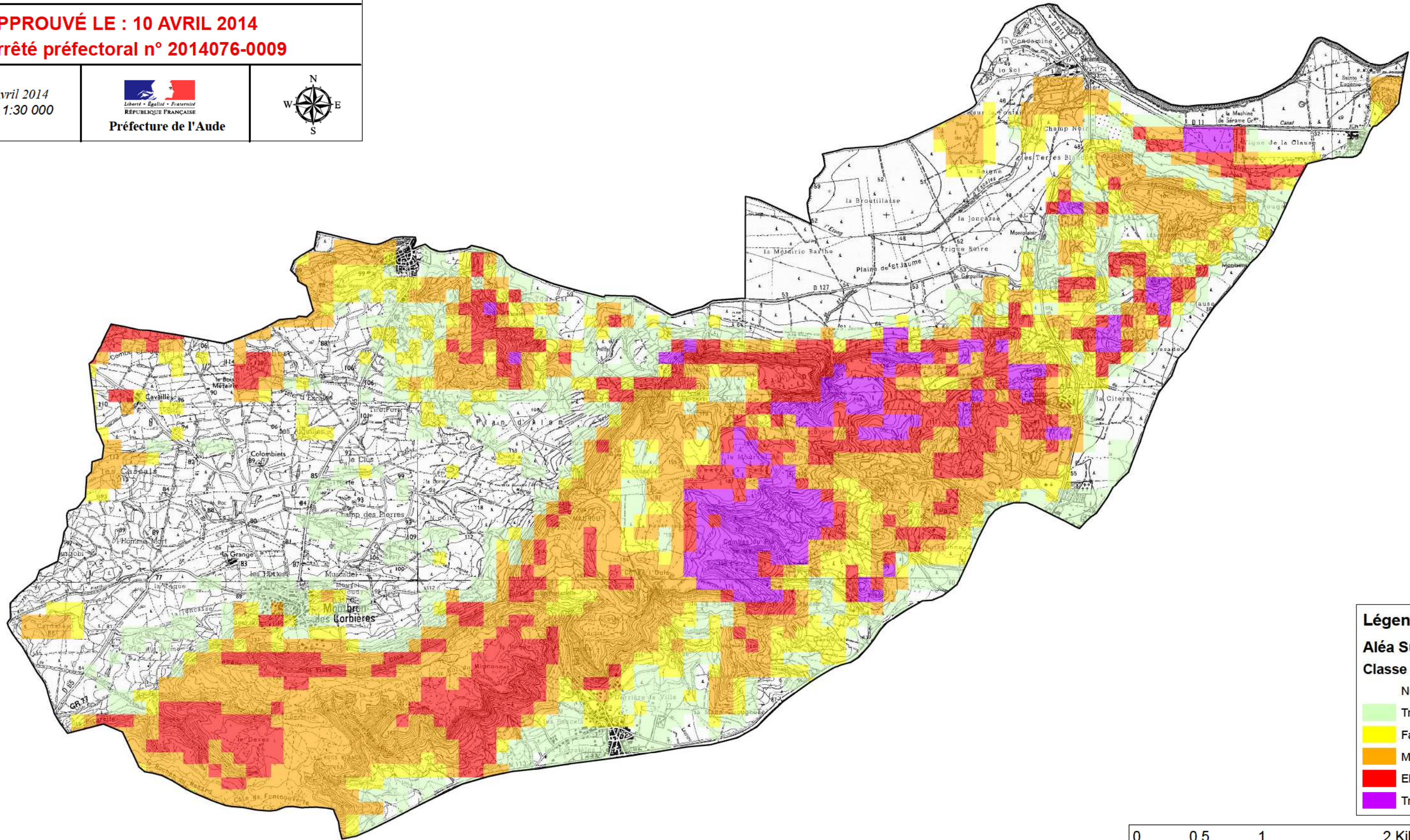
APPROUVÉ LE : 10 AVRIL 2014

Arrêté préfectoral n° 2014076-0009

Avril 2014
1:30 000



Préfecture de l'Aude



Légende

Aléa Subi

Classe d'aléa

- Nul
- Très Faible
- Faible
- Modéré
- Elevé
- Très élevé

