

%	Débits		Périodes		
	TMJ	TMH	1	2	3

Periode 1 :	à	Sens3 = Sens1 et Sens2 confondus
Periode 2 :	à	TMH = Taux moyen horaire
Periode 3 :	à	TMJ = Taux moyen journalier

Sens	Catégorie	Débits		Périodes			
		%	TMJ	TMH	1	2	3
Sens 1	TV (Tout véhicules)	100%	7561	315,1	0	0	0
	VL (Véhicules légers)	84,7%	6404	266,8	0	0	0
	PL (Poids lourds)	15,3%	1157,3	48,2	0	0	0
Sens 2	TV (Tout véhicules)	100%	6901	287,5	0	0	0
	VL (Véhicules légers)	84,8%	5852	243,8	0	0	0
	PL (Poids lourds)	15,2%	1049,0	43,7	0	0	0
Sens 3 (S1+S2)	TV (Tout véhicules)	100%	14462	602,6	0	0	0
	VL (Véhicules légers)	84,7%	12256	510,7	0	0	0
	PL (Poids lourds)	15,3%	2206,3	91,9	0	0	0



GRAPHIQUE DE TOUTE LA PERIODE DE COMPTAGE

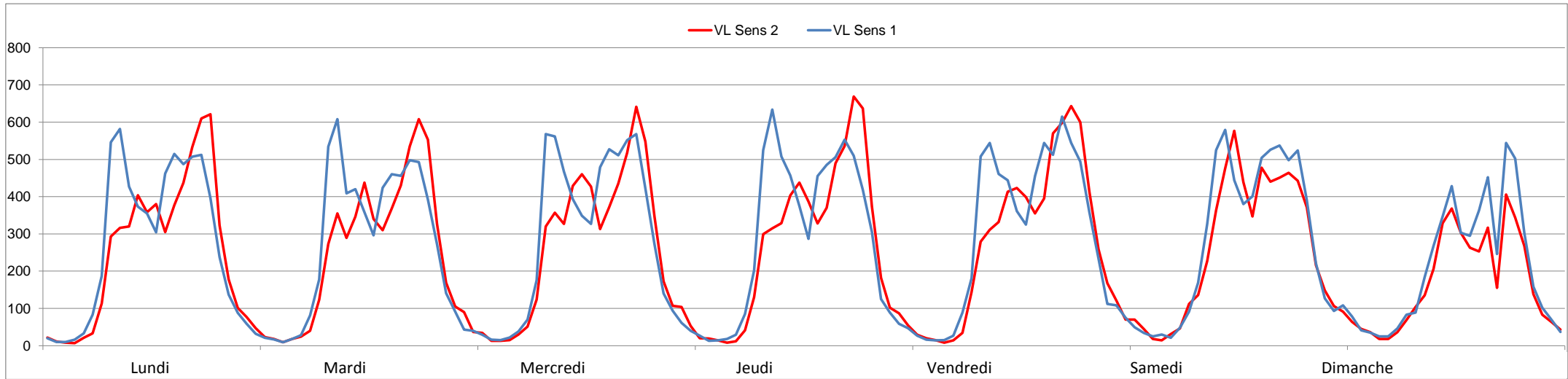
Sect: 0000 / Ind: 01 / Count: 0634

du 18/05/2016 00:00 au 25/05/2016 00:00

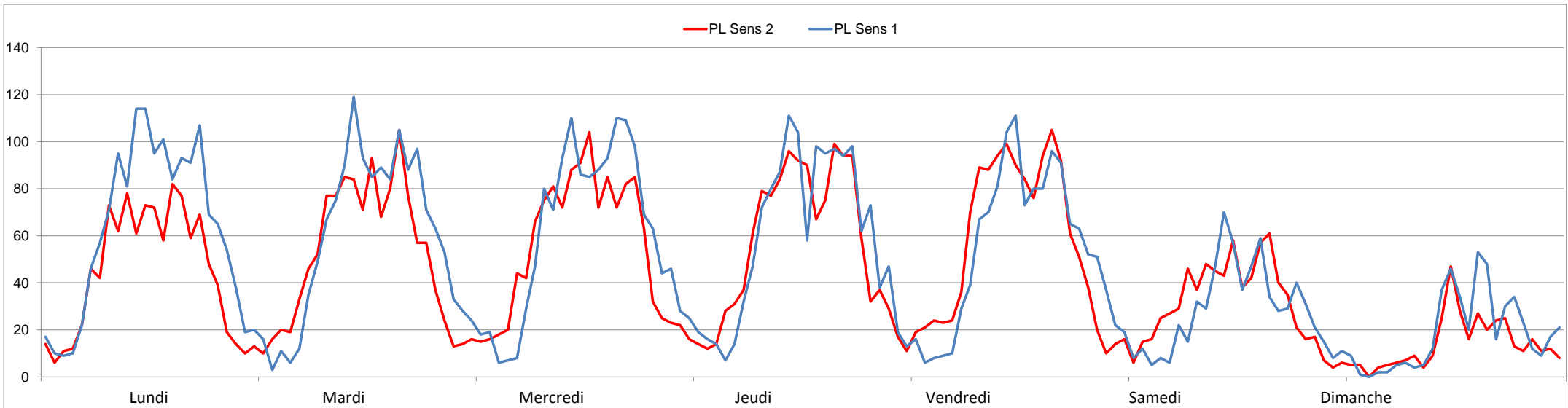
Mode 3 / Seq = 60mn

Prat de Cest - Poste 01 - RN9

Débit moyen VL



Débit moyen PL





MOYENNE DE LA PERIODE DE RELEVÉ

SENS1

Sens 1 Voie 0

Sect: 0000 / Ind: 01 / Count: 0634

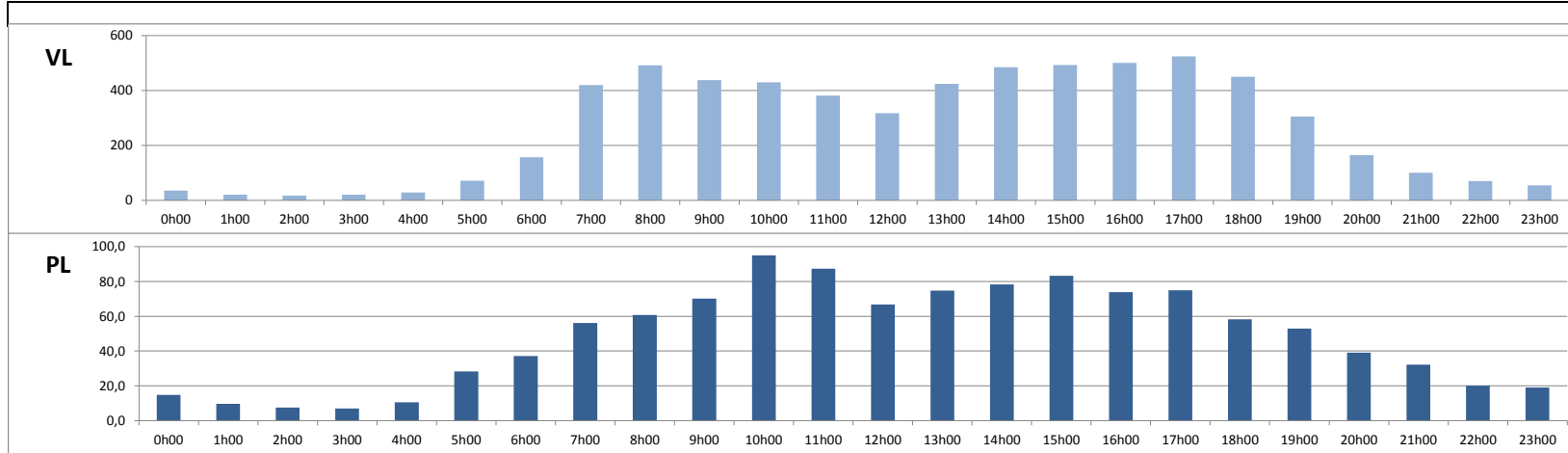
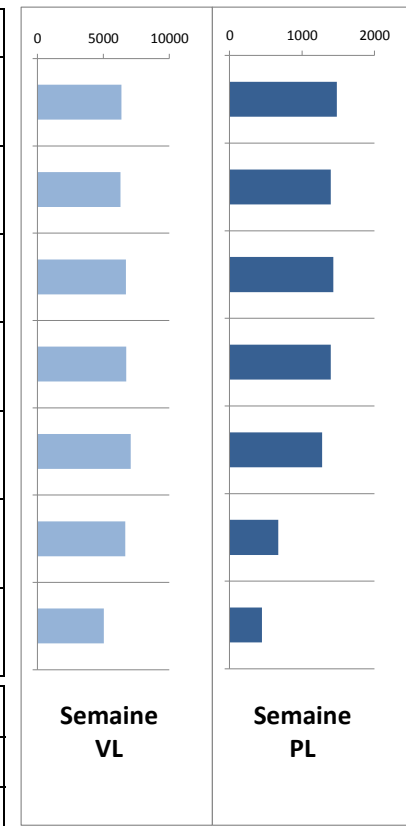
du 18/05/2016 00:00 au 25/05/2016 00:00

Mode 3 / Seq = 60mn

Prat de Cest - Poste 01 - RN9

Page -

		0h00	1h00	2h00	3h00	4h00	5h00	6h00	7h00	8h00	9h00	10h00	11h00	12h00	13h00	14h00	15h00	16h00	17h00	18h00	19h00	20h00	21h00	22h00	23h00	Total /j	
		1h00	2h00	3h00	4h00	5h00	6h00	7h00	8h00	9h00	10h00	11h00	12h00	13h00	14h00	15h00	16h00	17h00	18h00	19h00	20h00	21h00	22h00	23h00	0h00		
Lundi	TV	37	20	19	26	55	129	244	617	677	508	487	469	399	563	599	580	598	619	465	303	191	126	78	52	7861	
	VL	20	10	10	16	33	83	187	546	582	427	373	355	304	462	515	487	507	512	396	238	137	88	59	32	6379	
	PL	17	10	9	10	22	46	57	71	95	81	114	114	95	101	84	93	91	107	69	65	54	38	19	20	1482	
Mardi	TV	37	20	20	24	40	116	227	601	683	499	539	451	381	513	544	561	586	590	463	335	194	124	71	64	7683	
	VL	21	17	9	18	28	81	178	534	608	409	420	358	296	424	460	456	498	493	392	272	141	91	43	40	6287	
	PL	16	3	11	6	12	35	49	67	75	90	119	93	85	89	84	105	88	97	71	63	53	33	28	24	1396	
Mercredi	TV	47	35	21	29	46	99	223	648	633	560	503	435	412	567	620	621	661	666	491	335	184	140	89	65	8130	
	VL	29	16	15	22	38	70	176	568	562	467	393	349	327	479	527	511	552	568	422	272	140	94	61	40	6698	
	PL	18	19	6	7	8	29	47	80	71	93	110	86	85	88	93	110	109	98	69	63	44	46	28	25	1432	
Jeudi	TV	46	29	28	25	43	117	249	597	714	595	568	479	345	553	580	603	647	608	480	378	163	136	78	60	8121	
	VL	27	13	14	18	29	85	202	525	634	508	457	375	287	455	485	506	553	510	418	305	125	89	59	47	6726	
	PL	19	16	14	7	14	32	47	72	80	87	111	104	58	98	95	97	94	98	62	73	38	47	19	13	1395	
Vendredi	TV	43	22	22	24	37	118	220	575	614	542	548	472	398	535	624	608	706	609	557	410	285	149	130	94	8342	
	VL	27	16	14	15	27	89	181	508	544	461	444	361	325	455	544	512	615	544	494	358	234	112	108	75	7063	
	PL	16	6	8	9	10	29	39	67	70	81	104	111	73	80	80	96	91	65	63	52	51	37	22	19	1279	
Samedi	TV	57	46	30	38	27	70	106	201	356	572	649	501	417	448	563	560	565	527	564	421	242	142	101	119	7322	
	VL	49	34	25	30	21	48	91	169	327	525	579	444	380	401	504	526	537	498	524	390	221	127	93	108	6651	
	PL	8	12	5	8	6	22	15	32	29	47	70	57	37	47	59	34	28	29	40	31	21	15	8	11	671	
Dimanche	TV	87	42	35	27	27	51	89	93	189	280	384	474	337	315	416	500	262	574	536	326	170	111	87	58	5470	
	VL	78	41	35	25	25	46	83	89	184	268	347	428	303	295	363	452	246	544	502	303	158	102	70	37	5024	
	PL	9	1	0	2	2	5	6	4	5	12	37	46	34	20	53	48	16	30	34	23	12	9	17	21	446	
MOYENNE SEMAINE	TV	51	31	25	28	39	100	194	476	552	508	525	469	384	499	564	576	575	599	508	358	204	133	91	73	7561	
	%	1%	0%	0%	0%	1%	1%	3%	6%	7%	7%	7%	6%	5%	7%	7%	8%	8%	8%	8%	7%	5%	3%	2%	1%	1%	100%
	VL	36	21	17	21	29	72	157	420	492	438	430	381	317	424	485	493	501	524	450	305	165	100	70	54	6404	
	%	1%	0%	0%	0%	0%	1%	2%	7%	8%	7%	6%	5%	7%	8%	8%	8%	8%	8%	7%	5%	3%	2%	1%	1%	100%	
	PL	14,7	9,6	7,6	7,0	10,6	28,3	37,1	56,1	60,7	70,1	95,0	87,3	66,7	74,7	78,3	83,3	73,9	74,9	58,3	52,9	39,0	32,1	20,1	19,0	1157,3	
	%	1%	1%	1%	1%	1%	2%	3%	5%	5%	6%	8%	8%	6%	6%	7%	7%	6%	6%	5%	5%	3%	3%	2%	2%	100%	



RECAPITULATIF

Ligne: 24 h

Véhicules	Débits		Périodes		
	TMJ	TMH	1	2	3
Tout véhicule (TV)	7561	315,1	0	0	0
	100%		0,0%	0,0%	0,0%
Véhicules légers (VL)	6404	266,8	0	0	0
	84,7%		0,0%	0,0%	0,0%
Poids lourds (PL)	####	48,2	0,0	0,0	0,0
	15,3%		0,0%	0,0%	0,0%

Période 1: 0:00 à 0:00
 Période 2: 0:00 à 0:00
 Période 3: 0:00 à 0:00



Du 16 mai 2016 au 22 mai 2016

SENS1

Sens 1 Voie 0 Sect: 0000 / Ind: 01 / Count: 0634

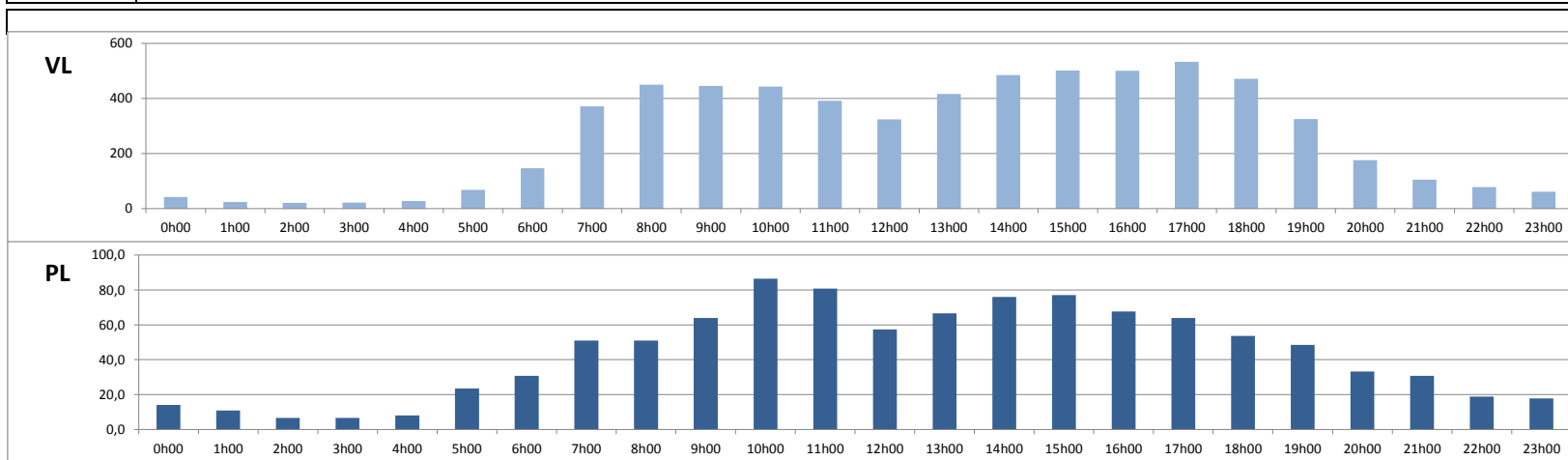
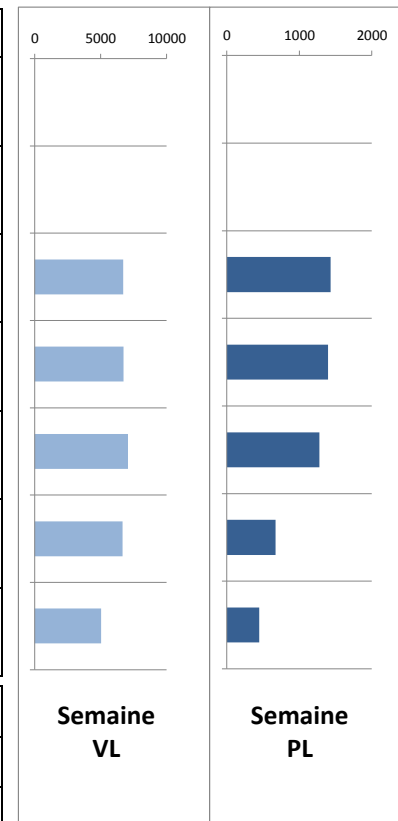
du 18/05/2016 00:00 au 25/05/2016 00:00

Mode 3 / Seq = 60mn

Prat de Cest - Poste 01 - RN9

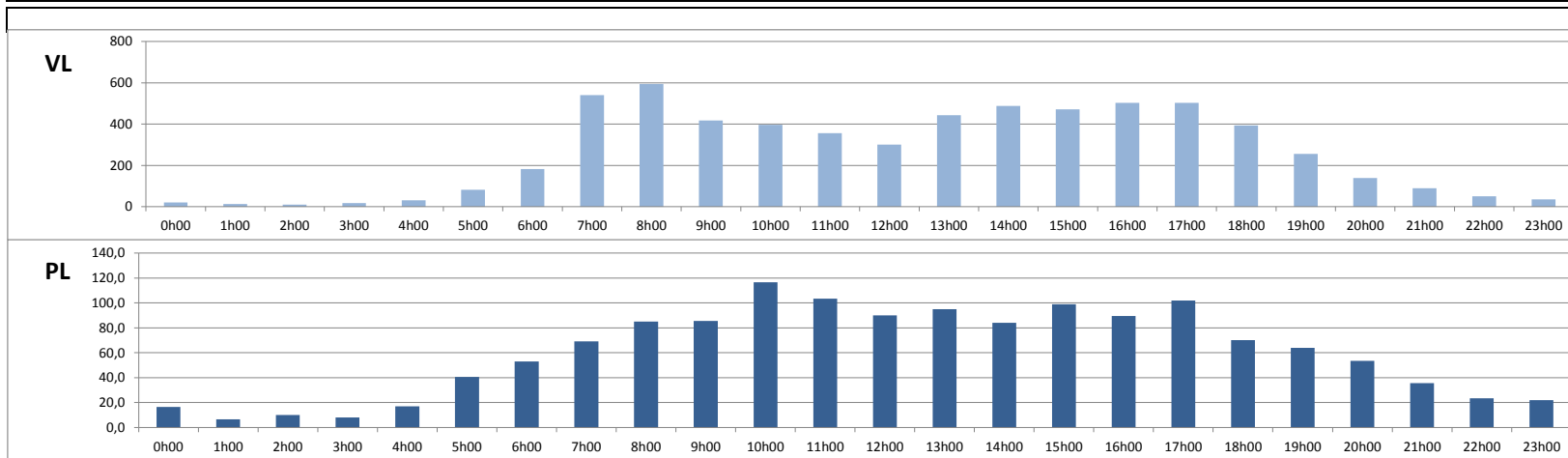
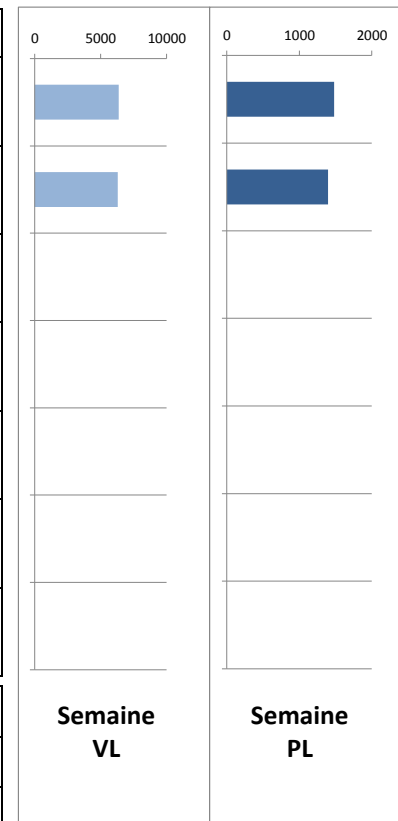
Page 1

		0h00	1h00	2h00	3h00	4h00	5h00	6h00	7h00	8h00	9h00	10h00	11h00	12h00	13h00	14h00	15h00	16h00	17h00	18h00	19h00	20h00	21h00	22h00	23h00	Total /j
		1h00	2h00	3h00	4h00	5h00	6h00	7h00	8h00	9h00	10h00	11h00	12h00	13h00	14h00	15h00	16h00	17h00	18h00	19h00	20h00	21h00	22h00	23h00	0h00	
lundi	TV																									
16	VL																									
mai	PL																									
mardi	TV																									
17	VL																									
mai	PL																									
mercredi	TV	47	35	21	29	46	99	223	648	633	560	503	435	412	567	620	621	661	666	491	335	184	140	89	65	8130
18	VL	29	16	15	22	38	70	176	568	562	467	393	349	327	479	527	511	552	568	422	272	140	94	61	40	6698
mai	PL	18	19	6	7	8	29	47	80	71	93	110	86	85	88	93	110	109	98	69	63	44	46	28	25	1432
jeudi	TV	46	29	28	25	43	117	249	597	714	595	568	479	345	553	580	603	647	608	480	378	163	136	78	60	8121
19	VL	27	13	14	18	29	85	202	525	634	508	457	375	287	455	485	506	553	510	418	305	125	89	59	47	6726
mai	PL	19	16	14	7	14	32	47	72	80	87	111	104	58	98	95	97	94	98	62	73	38	47	19	13	1395
vendredi	TV	43	22	22	24	37	118	220	575	614	542	548	472	398	535	624	608	706	609	557	410	285	149	130	94	8342
20	VL	27	16	14	15	27	89	181	508	544	461	444	361	325	455	544	512	615	544	494	358	234	112	108	75	7063
mai	PL	16	6	8	9	10	29	39	67	70	81	104	111	73	80	80	96	91	65	63	52	51	37	22	19	1279
samedi	TV	57	46	30	38	27	70	106	201	356	572	649	501	417	448	563	560	565	527	564	421	242	142	101	119	7322
21	VL	49	34	25	30	21	48	91	169	327	525	579	444	380	401	504	526	537	498	524	390	221	127	93	108	6651
mai	PL	8	12	5	8	6	22	15	32	29	47	70	57	37	47	59	34	28	29	40	31	21	15	8	11	671
dimanche	TV	87	42	35	27	27	51	89	93	189	280	384	474	337	315	416	500	262	574	536	326	170	111	87	58	5470
22	VL	78	41	35	25	25	46	83	89	184	268	347	428	303	295	363	452	246	544	502	303	158	102	70	37	5024
mai	PL	9	1	0	2	2	5	6	4	5	12	37	46	34	20	53	48	16	30	34	23	12	9	17	21	446
MOYENNE SEMAINE	TV	56	35	27	29	36	91	177	423	501	510	530	472	382	484	561	578	568	597	526	374	209	136	97	79	7477
	%	1%	0%	0%	0%	0%	1%	2%	6%	7%	7%	6%	5%	6%	6%	7%	8%	8%	8%	7%	5%	3%	2%	1%	1%	99%
	VL	42	24	21	22	28	68	147	372	450	446	444	391	324	417	485	501	501	533	472	326	176	105	78	61	6432
	%	1%	0%	0%	0%	0%	1%	2%	6%	7%	7%	6%	5%	6%	8%	8%	8%	8%	8%	7%	5%	3%	2%	1%	1%	100%
	PL	14,0	10,8	6,6	6,6	8,0	23,4	30,8	51,0	51,0	64,0	86,4	80,8	57,4	66,6	76,0	77,0	67,6	64,0	53,6	48,4	33,2	30,8	18,8	17,8	1044,6
	%	1%	1%	1%	1%	1%	2%	3%	5%	5%	6%	8%	8%	5%	6%	7%	7%	6%	6%	5%	5%	3%	3%	2%	2%	90%



RECAPITULATIF					
Ligne: 24 h					
Véhicules	Débits		Périodes		
	TMJ	TMH	1	2	3
Tout véhicule (TV)	7477	311,5	0	0	0
	100%		0,0%	0,0%	0,0%
Véhicules légers (VL)	6432	268,0	0	0	0
	86,0%		0,0%	0,0%	0,0%
Poids lourds (PL)	####	43,5	0,0	0,0	0,0
	14,0%		0,0%	0,0%	0,0%
Période 1:			0:00	à	0:00
Période 2:			0:00	à	0:00
Période 3:			0:00	à	0:00

		0h00	1h00	2h00	3h00	4h00	5h00	6h00	7h00	8h00	9h00	10h00	11h00	12h00	13h00	14h00	15h00	16h00	17h00	18h00	19h00	20h00	21h00	22h00	23h00	Total /j
		1h00	2h00	3h00	4h00	5h00	6h00	7h00	8h00	9h00	10h00	11h00	12h00	13h00	14h00	15h00	16h00	17h00	18h00	19h00	20h00	21h00	22h00	23h00	0h00	
lundi	TV	37	20	19	26	55	129	244	617	677	508	487	469	399	563	599	580	598	619	465	303	191	126	78	52	7861
23	VL	20	10	10	16	33	83	187	546	582	427	373	355	304	462	515	487	507	512	396	238	137	88	59	32	6379
mai	PL	17	10	9	10	22	46	57	71	95	81	114	114	95	101	84	93	91	107	69	65	54	38	19	20	1482
mardi	TV	37	20	20	24	40	116	227	601	683	499	539	451	381	513	544	561	586	590	463	335	194	124	71	64	7683
24	VL	21	17	9	18	28	81	178	534	608	409	420	358	296	424	460	456	498	493	392	272	141	91	43	40	6287
mai	PL	16	3	11	6	12	35	49	67	75	90	119	93	85	89	84	105	88	97	71	63	53	33	28	24	1396
mercredi	TV																									
25	VL																									
mai	PL																									
jeudi	TV																									
26	VL																									
mai	PL																									
vendredi	TV																									
27	VL																									
mai	PL																									
samedi	TV																									
28	VL																									
mai	PL																									
dimanche	TV																									
29	VL																									
mai	PL																									
MOYENNE	TV	37	20	20	25	48	123	236	609	680	504	513	460	390	538	572	571	592	605	464	319	193	125	75	58	7772
SEMAINE	%	0%	0%	0%	0%	1%	2%	3%	8%	9%	6%	7%	6%	5%	7%	7%	7%	8%	8%	6%	4%	2%	2%	1%	1%	103%
	VL	21	14	10	17	31	82	183	540	595	418	397	357	300	443	488	472	503	503	394	255	139	90	51	36	6333
	%	0%	0%	0%	0%	0%	1%	3%	9%	9%	7%	6%	6%	5%	7%	8%	7%	8%	8%	6%	4%	2%	1%	1%	1%	99%
	PL	16,5	6,5	10,0	8,0	17,0	40,5	53,0	69,0	85,0	85,5	116,5	103,5	90,0	95,0	84,0	99,0	89,5	102,0	70,0	64,0	53,5	35,5	23,5	22,0	1439,0
	%	1%	0%	1%	1%	1%	3%	4%	5%	6%	6%	8%	7%	6%	7%	6%	7%	6%	7%	5%	4%	4%	2%	2%	2%	124%



RECAPITULATIF

Ligne: 24 h

Véhicules	Débits		Périodes		
	TMJ	TMH	1	2	3
Tout véhicule (TV)	7772	323,8	0	0	0
	100%		0,0%	0,0%	0,0%
Véhicules légers (VL)	6333	263,9	0	0	0
	81,5%		0,0%	0,0%	0,0%
Poids lourds (PL)	####	60,0	0,0	0,0	0,0
	18,5%		0,0%	0,0%	0,0%

Période 1: 0:00 à 0:00
 Période 2: 0:00 à 0:00
 Période 3: 0:00 à 0:00



MOYENNE DE LA PERIODE DE RELEVÉ

SENS2

Sens 2 Voie 1

Sect: 0000 / Ind: 01 / Count: 0634

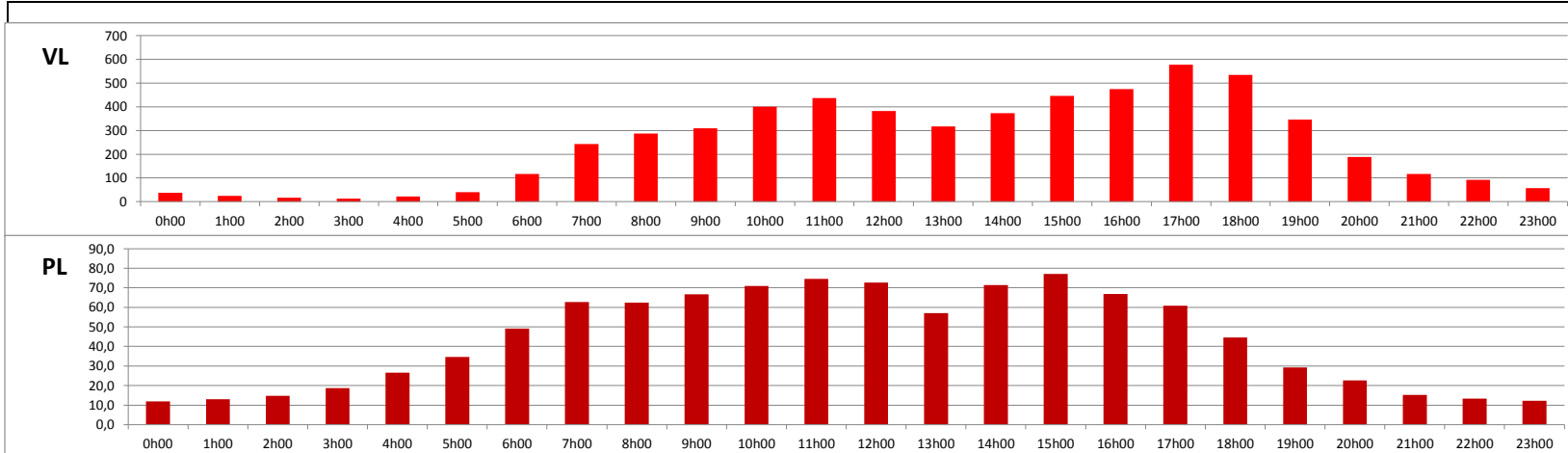
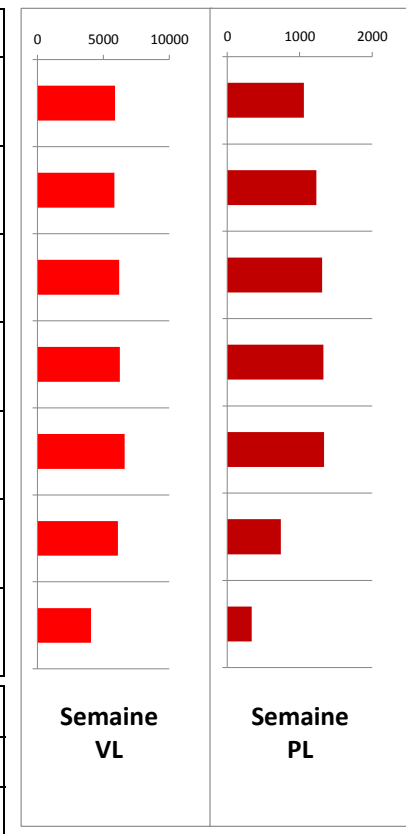
du 18/05/2016 00:00 au 25/05/2016 00:00

Mode 3 / Seq = 60mn

Prat de Cest - Poste 01 - RN9

Page -

		0h00	1h00	2h00	3h00	4h00	5h00	6h00	7h00	8h00	9h00	10h00	11h00	12h00	13h00	14h00	15h00	16h00	17h00	18h00	19h00	20h00	21h00	22h00	23h00	Total /j	
		1h00	2h00	3h00	4h00	5h00	6h00	7h00	8h00	9h00	10h00	11h00	12h00	13h00	14h00	15h00	16h00	17h00	18h00	19h00	20h00	21h00	22h00	23h00	0h00		
Lundi	TV	36	17	19	19	43	79	155	366	378	398	465	431	452	363	459	514	592	679	669	362	197	115	87	60	6955	
	VL	22	11	8	7	21	33	113	293	316	320	404	358	380	305	377	437	533	610	621	323	178	101	77	47	5895	
	PL	14	6	11	12	22	46	42	73	62	78	61	73	72	58	82	77	59	69	48	39	19	14	10	13	1060	
Mardi	TV	33	34	29	37	57	86	175	350	432	374	430	509	433	378	448	535	612	665	610	364	193	118	104	53	7059	
	VL	23	18	9	18	24	40	123	273	355	289	346	438	340	310	368	430	535	608	553	327	169	105	90	37	5828	
	PL	10	16	20	19	33	46	52	77	77	85	84	71	93	68	80	105	77	57	57	37	24	13	14	16	1231	
Mercredi	TV	49	29	31	35	74	93	190	395	438	399	517	551	531	385	457	507	600	726	611	379	198	130	126	69	7520	
	VL	34	13	13	15	30	51	124	320	357	327	429	460	427	313	372	435	518	641	548	347	173	107	104	53	6211	
	PL	15	16	18	20	44	42	66	75	81	72	88	91	104	72	85	72	82	85	63	32	25	23	22	16	1309	
Jeudi	TV	34	31	28	36	43	78	191	378	392	413	499	530	477	395	445	589	630	763	696	405	219	131	104	65	7572	
	VL	20	19	14	8	12	41	130	299	315	329	403	438	387	328	370	490	536	669	637	373	182	102	87	54	6243	
	PL	14	12	14	28	31	37	61	79	77	84	96	92	90	67	75	99	94	94	59	32	37	29	17	11	1329	
Vendredi	TV	48	41	39	31	38	70	214	368	399	426	512	513	483	431	489	675	690	704	651	451	279	178	135	86	7951	
	VL	29	20	15	8	14	34	144	279	311	332	413	423	399	355	395	570	598	643	600	413	259	168	121	70	6613	
	PL	19	21	24	23	24	36	70	89	88	94	99	90	84	76	94	105	92	61	51	38	20	10	14	16	1338	
Samedi	TV	76	60	34	39	58	75	158	173	275	408	519	635	477	389	535	501	491	499	464	387	233	155	110	97	6848	
	VL	70	45	18	14	31	46	112	136	227	363	476	577	439	347	478	440	451	464	443	371	216	148	106	91	6109	
	PL	6	15	16	25	27	29	46	37	48	45	43	58	38	42	57	61	40	35	21	16	17	7	4	6	739	
Dimanche	TV	69	50	36	22	23	42	76	113	139	215	354	415	331	279	280	337	179	431	357	279	154	94	76	51	4402	
	VL	64	45	36	18	18	36	69	104	135	206	329	368	303	263	253	317	155	406	344	268	138	83	64	43	4065	
	PL	5	5	0	4	5	6	7	9	4	9	25	47	28	16	27	20	24	25	13	11	16	11	12	8	337	
MOYENNE SEMAINE	TV	49	37	31	31	48	75	166	306	350	376	471	512	455	374	445	523	542	638	580	375	210	132	106	69	6901	
	%	1%	1%	0%	0%	1%	1%	2%	4%	5%	5%	7%	7%	7%	5%	6%	8%	8%	9%	9%	8%	5%	3%	2%	2%	1%	100%
	VL	37	24	16	13	21	40	116	243	288	309	400	437	382	317	373	446	475	577	535	346	188	116	93	56	5852	
	%	1%	0%	0%	0%	0%	1%	2%	4%	5%	5%	7%	7%	7%	5%	6%	8%	8%	10%	9%	6%	3%	2%	2%	1%	100%	
PL		11,9	13,0	14,7	18,7	26,6	34,6	49,1	62,7	62,4	66,7	70,9	74,6	72,7	57,0	71,4	77,0	66,9	60,9	44,6	29,3	22,6	15,3	13,3	12,3	1049,0	
	%	1%	1%	1%	2%	3%	3%	5%	6%	6%	6%	7%	7%	7%	5%	7%	7%	6%	6%	4%	3%	2%	1%	1%	1%	100%	



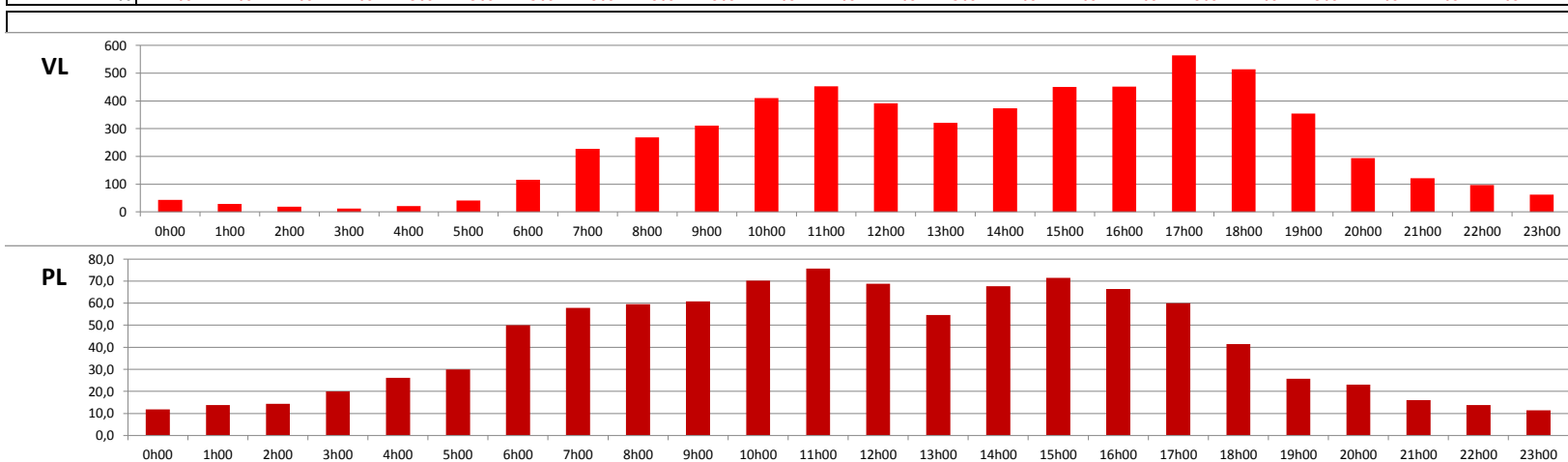
RECAPITULATIF

Ligne: 24 h

Véhicules	Débits		Périodes		
	TMJ	TMH	1	2	3
Tout véhicule (TV)	6901	287,5	0	0	0
	100%		0,0%	0,0%	0,0%
Véhicules légers (VL)	5852	243,8	0	0	0
	84,8%		0,0%	0,0%	0,0%
Poids lourds (PL)	####	43,7	0,0	0,0	0,0
	15,2%		0,0%	0,0%	0,0%

Période 1: 0:00 à 0:00
 Période 2: 0:00 à 0:00
 Période 3: 0:00 à 0:00

	0h00	1h00	2h00	3h00	4h00	5h00	6h00	7h00	8h00	9h00	10h00	11h00	12h00	13h00	14h00	15h00	16h00	17h00	18h00	19h00	20h00	21h00	22h00	23h00	Total /j		
	1h00	2h00	3h00	4h00	5h00	6h00	7h00	8h00	9h00	10h00	11h00	12h00	13h00	14h00	15h00	16h00	17h00	18h00	19h00	20h00	21h00	22h00	23h00	0h00			
lundi TV																											
16 VL																											
mai PL																											
mardi TV																											
17 VL																											
mai PL																											
mercredi TV	49	29	31	35	74	93	190	395	438	399	517	551	531	385	457	507	600	726	611	379	198	130	126	69	7520		
18 VL	34	13	13	15	30	51	124	320	357	327	429	460	427	313	372	435	518	641	548	347	173	107	104	53	6211		
mai PL	15	16	18	20	44	42	66	75	81	72	88	91	104	72	85	72	82	85	63	32	25	23	22	16	1309		
jeudi TV	34	31	28	36	43	78	191	378	392	413	499	530	477	395	445	589	630	763	696	405	219	131	104	65	7572		
19 VL	20	19	14	8	12	41	130	299	315	329	403	438	387	328	370	490	536	669	637	373	182	102	87	54	6243		
mai PL	14	12	14	28	31	37	61	79	77	84	96	92	90	67	75	99	94	94	59	32	37	29	17	11	1329		
vendredi TV	48	41	39	31	38	70	214	368	399	426	512	513	483	431	489	675	690	704	651	451	279	178	135	86	7951		
20 VL	29	20	15	8	14	34	144	279	311	332	413	423	399	355	395	570	598	643	600	413	259	168	121	70	6613		
mai PL	19	21	24	23	24	36	70	89	88	94	99	90	84	76	94	105	92	61	51	38	20	10	14	16	1338		
samedi TV	76	60	34	39	58	75	158	173	275	408	519	635	477	389	535	501	491	499	464	387	233	155	110	97	6848		
21 VL	70	45	18	14	31	46	112	136	227	363	476	577	439	347	478	440	451	464	443	371	216	148	106	91	6109		
mai PL	6	15	16	25	27	29	46	37	48	45	43	58	38	42	57	61	40	35	21	16	17	7	4	6	739		
dimanche TV	69	50	36	22	23	42	76	113	139	215	354	415	331	279	280	337	179	431	357	279	154	94	76	51	4402		
22 VL	64	45	36	18	18	36	69	104	135	206	329	368	303	263	253	317	155	406	344	268	138	83	64	43	4065		
mai PL	5	5	0	4	5	6	7	9	4	9	25	47	28	16	27	20	24	25	13	11	16	11	12	8	337		
MOYENNE TV	55	42	34	33	47	72	166	285	329	372	480	529	460	376	441	522	518	625	556	380	217	138	110	74	6859		
SEMAINE %	1%	1%	0%	0%	1%	1%	2%	4%	5%	5%	7%	8%	7%	5%	6%	8%	8%	9%	8%	6%	3%	2%	2%	1%	99%		
VL	43	28	19	13	21	42	116	228	269	311	410	453	391	321	374	450	452	565	514	354	194	122	96	62	5848		
%	1%	0%	0%	0%	0%	1%	2%	4%	5%	5%	7%	8%	7%	5%	6%	8%	8%	10%	9%	6%	3%	2%	2%	1%	100%		
PL	11,8	13,8	14,4	20,0	26,2	30,0	50,0	57,8	59,6	60,8	70,2	75,6	68,8	54,6	67,6	71,4	66,4	60,0	41,4	25,8	23,0	16,0	13,8	11,4	1010,4		
%	1%	1%	1%	2%	3%	3%	5%	6%	6%	6%	7%	7%	7%	5%	7%	7%	7%	6%	4%	3%	2%	2%	1%	1%	96%		



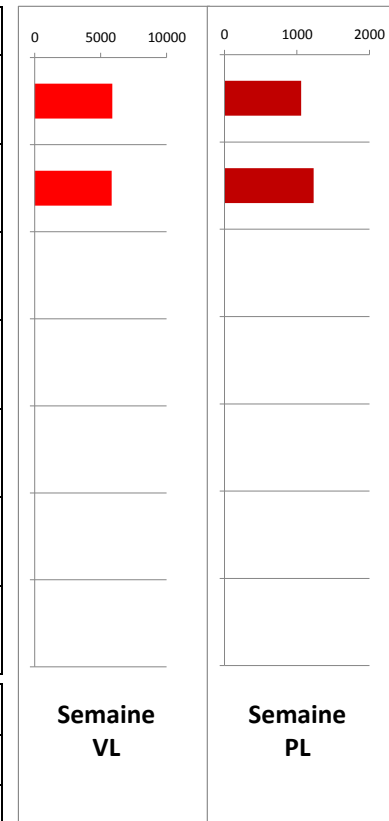
RECAPITULATIF

Ligne: 24 h

Véhicules	Débits		Périodes		
	TMJ	TMH	1	2	3
Tout véhicule (TV)	6859	285,8	0	0	0
	100%		0,0%	0,0%	0,0%
Véhicules légers (VL)	5848	243,7	0	0	0
	85,3%		0,0%	0,0%	0,0%
Poids lourds (PL)	####	42,1	0,0	0,0	0,0
	14,7%		0,0%	0,0%	0,0%

Période 1: 0:00 à 0:00
 Période 2: 0:00 à 0:00
 Période 3: 0:00 à 0:00

		0h00	1h00	2h00	3h00	4h00	5h00	6h00	7h00	8h00	9h00	10h00	11h00	12h00	13h00	14h00	15h00	16h00	17h00	18h00	19h00	20h00	21h00	22h00	23h00	Total /j
		1h00	2h00	3h00	4h00	5h00	6h00	7h00	8h00	9h00	10h00	11h00	12h00	13h00	14h00	15h00	16h00	17h00	18h00	19h00	20h00	21h00	22h00	23h00	0h00	
lundi	TV	36	17	19	19	43	79	155	366	378	398	465	431	452	363	459	514	592	679	669	362	197	115	87	60	6955
23	VL	22	11	8	7	21	33	113	293	316	320	404	358	380	305	377	437	533	610	621	323	178	101	77	47	5895
mai	PL	14	6	11	12	22	46	42	73	62	78	61	73	72	58	82	77	59	69	48	39	19	14	10	13	1060
mardi	TV	33	34	29	37	57	86	175	350	432	374	430	509	433	378	448	535	612	665	610	364	193	118	104	53	7059
24	VL	23	18	9	18	24	40	123	273	355	289	346	438	340	310	368	430	535	608	553	327	169	105	90	37	5828
mai	PL	10	16	20	19	33	46	52	77	77	85	84	71	93	68	80	105	77	57	57	37	24	13	14	16	1231
mercredi	TV																									
25	VL																									
mai	PL																									
jeudi	TV																									
26	VL																									
mai	PL																									
vendredi	TV																									
27	VL																									
mai	PL																									
samedi	TV																									
28	VL																									
mai	PL																									
dimanche	TV																									
29	VL																									
mai	PL																									
MOYENNE	TV	35	26	24	28	50	83	165	358	405	386	448	470	443	371	454	525	602	672	640	363	195	117	96	57	7007
SEMAINE	%	0%	0%	0%	0%	1%	1%	2%	5%	6%	6%	6%	7%	6%	5%	6%	7%	9%	10%	9%	5%	3%	2%	1%	1%	102%
	VL	23	15	9	13	23	37	118	283	336	305	375	398	360	308	373	434	534	609	587	325	174	103	84	42	5862
	%	0%	0%	0%	0%	0%	1%	2%	5%	6%	5%	6%	7%	6%	5%	6%	7%	9%	10%	10%	6%	3%	2%	1%	1%	100%
	PL	12,0	11,0	15,5	15,5	27,5	46,0	47,0	75,0	69,5	81,5	72,5	72,0	82,5	63,0	81,0	91,0	68,0	63,0	52,5	38,0	21,5	13,5	12,0	14,5	1145,5
	%	1%	1%	1%	1%	2%	4%	4%	7%	6%	7%	6%	6%	7%	5%	7%	8%	6%	5%	5%	3%	2%	1%	1%	1%	109%

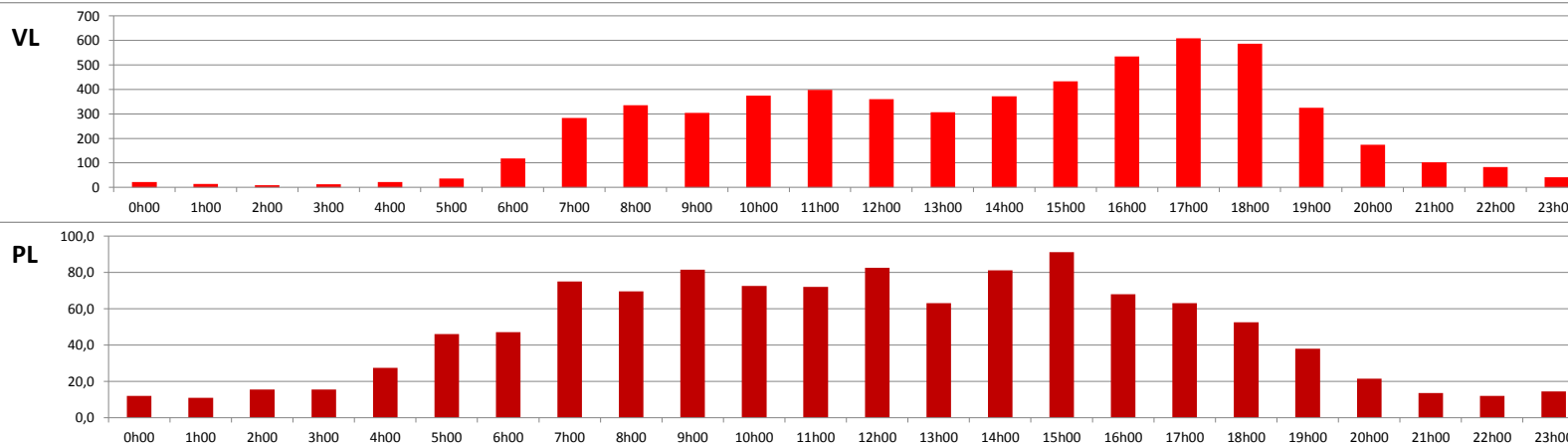


RECAPITULATIF

Ligne: 24 h

Véhicules	Débits		Périodes		
	TMJ	TMH	1	2	3
Tout véhicule (TV)	7007	292,0	0	0	0
	100%		0,0%	0,0%	0,0%
Véhicules légers (VL)	5862	244,2	0	0	0
	83,7%		0,0%	0,0%	0,0%
Poids lourds (PL)	####	47,7	0,0	0,0	0,0
	16,3%		0,0%	0,0%	0,0%

Période 1: 0:00 à 0:00
 Période 2: 0:00 à 0:00
 Période 3: 0:00 à 0:00





MOYENNE DE LA PERIODE DE RELEVÉ

SENS3

Sens 3 -

Sect: 0000 / Ind: 01 / Count: 0634

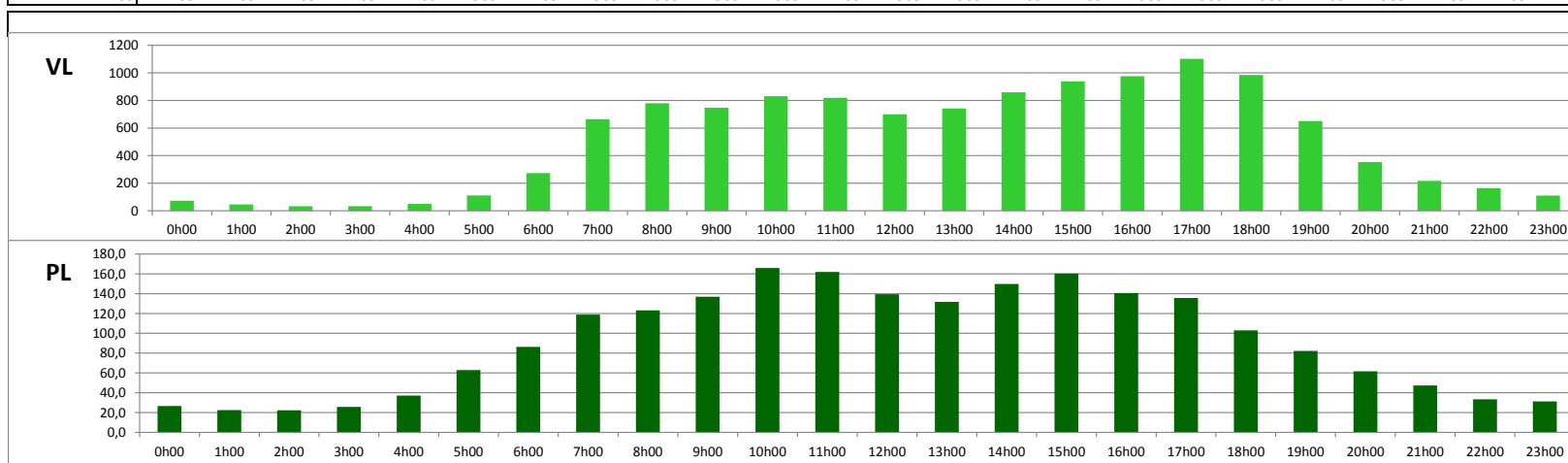
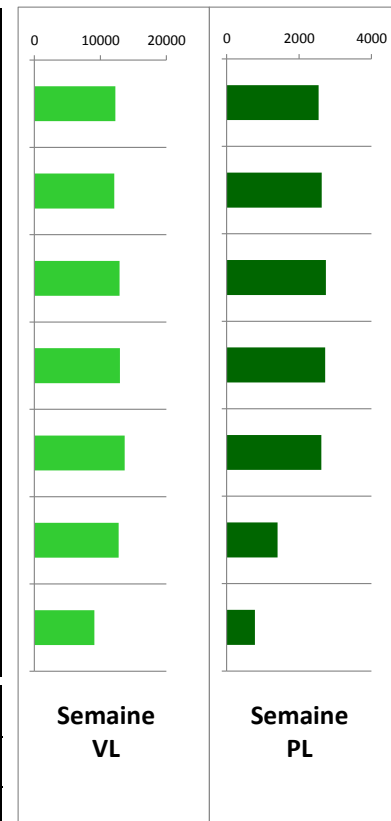
du 18/05/2016 00:00 au 25/05/2016 00:00

Mode 3 / Seq = 60mn

Prat de Cest - Poste 01 - RN9

Page -

		0h00	1h00	2h00	3h00	4h00	5h00	6h00	7h00	8h00	9h00	10h00	11h00	12h00	13h00	14h00	15h00	16h00	17h00	18h00	19h00	20h00	21h00	22h00	23h00	Total /j	
		1h00	2h00	3h00	4h00	5h00	6h00	7h00	8h00	9h00	10h00	11h00	12h00	13h00	14h00	15h00	16h00	17h00	18h00	19h00	20h00	21h00	22h00	23h00	0h00		
Lundi	TV	73	37	38	45	98	208	399	983	1055	906	952	900	851	926	1058	1094	1190	1298	1134	665	388	241	165	112	14816	
	VL	42	21	18	23	54	116	300	839	898	747	777	713	684	767	892	924	1040	1122	1017	561	315	189	136	79	12274	
	PL	31	16	20	22	44	92	99	144	157	159	175	187	167	159	166	170	150	176	117	104	73	52	29	33	2542	
Mardi	TV	70	54	49	61	97	202	402	951	1115	873	969	960	814	891	992	1096	1198	1255	1073	699	387	242	175	117	14742	
	VL	44	35	18	36	52	121	301	807	963	698	766	796	636	734	828	886	1033	1101	945	599	310	196	133	77	12115	
	PL	26	19	31	25	45	81	101	144	152	175	203	164	178	157	164	210	165	154	128	100	77	46	42	40	2627	
Mercredi	TV	96	64	52	64	120	192	413	1043	1071	959	1020	986	943	952	1077	1128	1261	1392	1102	714	382	270	215	134	15650	
	VL	63	29	28	37	68	121	300	888	919	794	822	809	754	792	899	946	1070	1209	970	619	313	201	165	93	12909	
	PL	33	35	24	27	52	71	113	155	152	165	198	177	189	160	178	182	191	183	132	95	69	69	50	41	2741	
Jeudi	TV	80	60	56	61	86	195	440	975	1106	1008	1067	1009	822	948	1025	1192	1277	1371	1176	783	382	267	182	125	15693	
	VL	47	32	28	26	41	126	332	824	949	837	860	813	674	783	855	996	1089	1179	1055	678	307	191	146	101	12969	
	PL	33	28	28	35	45	69	108	151	157	171	207	196	148	165	170	196	188	192	121	105	75	76	36	24	2724	
Vendredi	TV	91	63	61	55	75	188	434	943	1013	968	1060	985	881	966	1113	1283	1396	1313	1208	861	564	327	265	180	16293	
	VL	56	36	29	23	41	123	325	787	855	793	857	784	724	810	939	1082	1213	1187	1094	771	493	280	229	145	13676	
	PL	35	27	32	32	34	65	109	156	158	175	203	201	157	156	174	201	183	126	114	90	71	47	36	35	2617	
Samedi	TV	133	106	64	77	85	145	264	374	631	980	1168	1136	894	837	1098	1061	1056	1026	1028	808	475	297	211	216	14170	
	VL	119	79	43	44	52	94	203	305	554	888	1055	1021	819	748	982	966	988	962	967	761	437	275	199	199	12760	
	PL	14	27	21	33	33	51	61	69	77	92	113	115	75	89	116	95	68	64	61	47	38	22	12	17	1410	
Dimanche	TV	156	92	71	49	50	93	165	206	328	495	738	889	668	594	696	837	441	1005	893	605	324	205	163	109	9872	
	VL	142	86	71	43	43	82	152	193	319	474	676	796	606	558	616	769	401	950	846	571	296	185	134	80	9089	
	PL	14	6	0	6	7	11	13	13	9	21	62	93	62	36	80	68	40	55	47	34	28	20	29	29	783	
MOYENNE SEMAINE	TV	100	68	56	59	87	175	360	782	903	884	996	981	839	873	1008	1099	1117	1237	1088	734	415	264	197	142	14462	
	%	1%	0%	0%	0%	1%	1%	2%	5%	6%	6%	7%	7%	6%	6%	7%	8%	8%	9%	8%	8%	5%	3%	2%	1%	1%	100%
	VL	73	45	34	33	50	112	273	663	780	747	830	819	700	742	859	938	976	1101	985	651	353	217	163	111	12256	
	%	1%	0%	0%	0%	0%	1%	2%	5%	6%	6%	7%	7%	6%	6%	7%	8%	8%	9%	8%	5%	3%	2%	1%	1%	100%	
	PL	26,6	22,6	22,3	25,7	37,1	62,9	86,3	118,9	123,1	136,9	165,9	161,9	139,4	131,7	149,7	160,3	140,7	135,7	102,9	82,1	61,6	47,4	33,4	31,3	2206,3	
	%	1%	1%	1%	1%	2%	3%	4%	5%	6%	6%	8%	7%	6%	6%	7%	7%	6%	6%	5%	4%	3%	2%	2%	1%	100%	



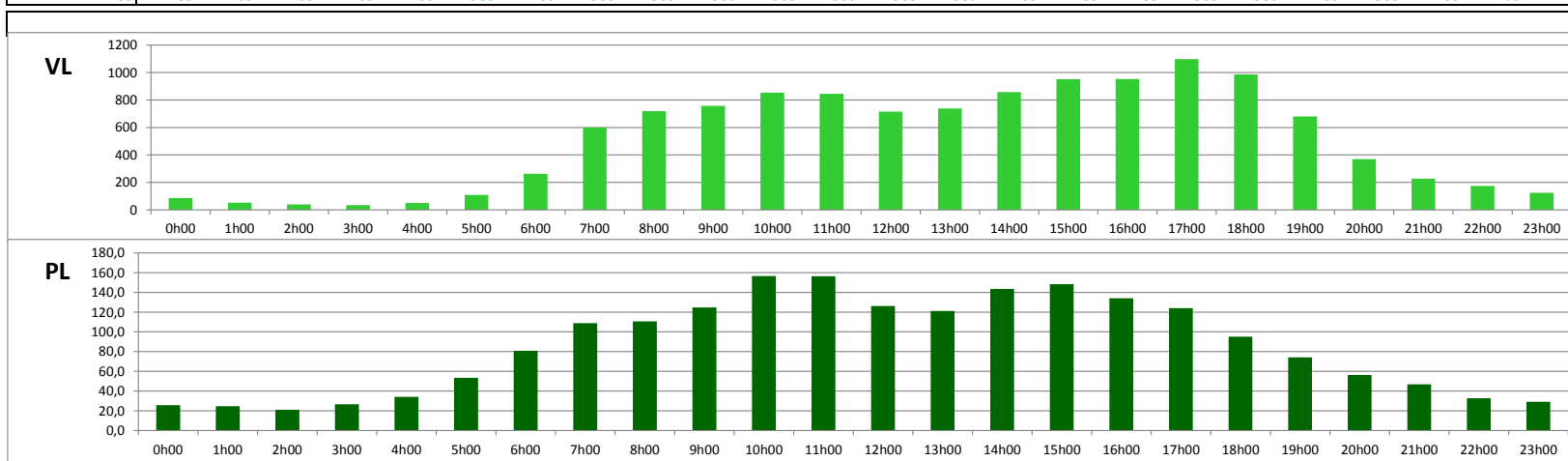
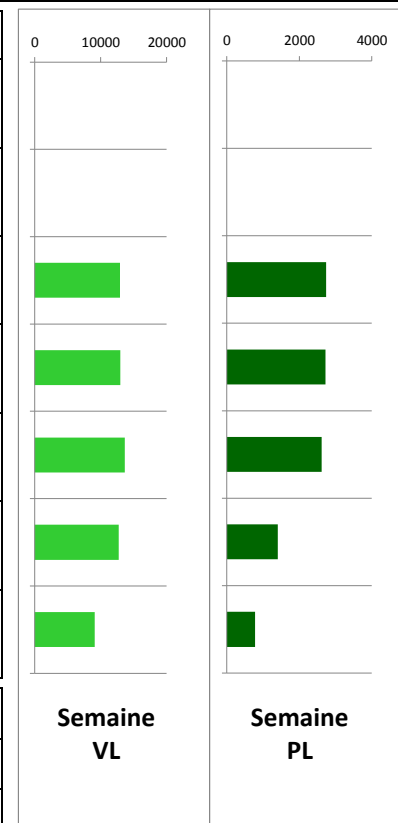
RECAPITULATIF

Ligne: 24 h

Véhicules	Débits		Périodes		
	TMJ	TMH	1	2	3
Tout véhicule (TV)	#### 100%	602,6	0 0,0%	0 0,0%	0 0,0%
Véhicules légers (VL)	#### 84,7%	510,7	0 0,0%	0 0,0%	0 0,0%
Poids lourds (PL)	#### 15,3%	91,9	0,0 0,0%	0,0 0,0%	0,0 0,0%

Période 1: 0:00 à 0:00
 Période 2: 0:00 à 0:00
 Période 3: 0:00 à 0:00

		0h00	1h00	2h00	3h00	4h00	5h00	6h00	7h00	8h00	9h00	10h00	11h00	12h00	13h00	14h00	15h00	16h00	17h00	18h00	19h00	20h00	21h00	22h00	23h00	Total /j
		1h00	2h00	3h00	4h00	5h00	6h00	7h00	8h00	9h00	10h00	11h00	12h00	13h00	14h00	15h00	16h00	17h00	18h00	19h00	20h00	21h00	22h00	23h00	0h00	
lundi	TV																									
16	VL																									
mai	PL																									
mardi	TV																									
17	VL																									
mai	PL																									
mercredi	TV	96	64	52	64	120	192	413	1043	1071	959	1020	986	943	952	1077	1128	1261	1392	1102	714	382	270	215	134	15650
18	VL	63	29	28	37	68	121	300	888	919	794	822	809	754	792	899	946	1070	1209	970	619	313	201	165	93	12909
mai	PL	33	35	24	27	52	71	113	155	152	165	198	177	189	160	178	182	191	183	132	95	69	69	50	41	2741
jeudi	TV	80	60	56	61	86	195	440	975	1106	1008	1067	1009	822	948	1025	1192	1277	1371	1176	783	382	267	182	125	15693
19	VL	47	32	28	26	41	126	332	824	949	837	860	813	674	783	855	996	1089	1179	1055	678	307	191	146	101	12969
mai	PL	33	28	28	35	45	69	108	151	157	171	207	196	148	165	170	196	188	192	121	105	75	76	36	24	2724
vendredi	TV	91	63	61	55	75	188	434	943	1013	968	1060	985	881	966	1113	1283	1396	1313	1208	861	564	327	265	180	16293
20	VL	56	36	29	23	41	123	325	787	855	793	857	784	724	810	939	1082	1213	1187	1094	771	493	280	229	145	13676
mai	PL	35	27	32	32	34	65	109	156	158	175	203	201	157	156	174	201	183	126	114	90	71	47	36	35	2617
samedi	TV	133	106	64	77	85	145	264	374	631	980	1168	1136	894	837	1098	1061	1056	1026	1028	808	475	297	211	216	14170
21	VL	119	79	43	44	52	94	203	305	554	888	1055	1021	819	748	982	966	988	962	967	761	437	275	199	199	12760
mai	PL	14	27	21	33	33	51	61	69	77	92	113	115	75	89	116	95	68	64	61	47	38	22	12	17	1410
dimanche	TV	156	92	71	49	50	93	165	206	328	495	738	889	668	594	696	837	441	1005	893	605	324	205	163	109	9872
22	VL	142	86	71	43	43	82	152	193	319	474	676	796	606	558	616	769	401	950	846	571	296	185	134	80	9089
mai	PL	14	6	0	6	7	11	13	13	9	21	62	93	62	36	80	68	40	55	47	34	28	20	29	29	783
MOYENNE SEMAINE	TV	111	77	61	61	83	163	343	708	830	882	1011	1001	842	859	1002	1100	1086	1221	1081	754	425	273	207	153	14336
	%	1%	1%	0%	0%	1%	1%	2%	5%	6%	6%	7%	7%	6%	6%	7%	8%	8%	9%	8%	5%	3%	2%	1%	1%	99%
	VL	85	52	40	35	49	109	262	599	719	757	854	845	715	738	858	952	952	1097	986	680	369	226	175	124	12281
	%	1%	0%	0%	0%	0%	1%	2%	5%	6%	6%	7%	7%	6%	6%	7%	8%	8%	9%	8%	6%	3%	2%	1%	1%	100%
	PL	25,8	24,6	21,0	26,6	34,2	53,4	80,8	108,8	110,6	124,8	156,6	156,4	126,2	121,2	143,6	148,4	134,0	124,0	95,0	74,2	56,2	46,8	32,6	29,2	2055,0
	%	1%	1%	1%	1%	2%	3%	4%	5%	5%	6%	8%	8%	6%	6%	7%	7%	7%	6%	5%	4%	3%	2%	2%	1%	93%



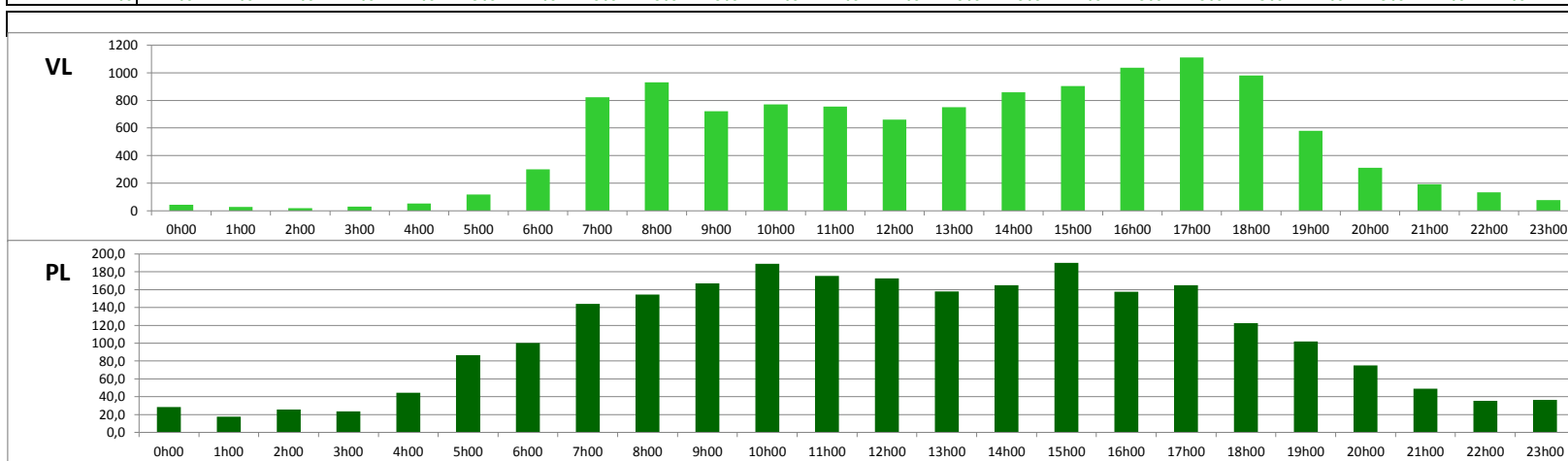
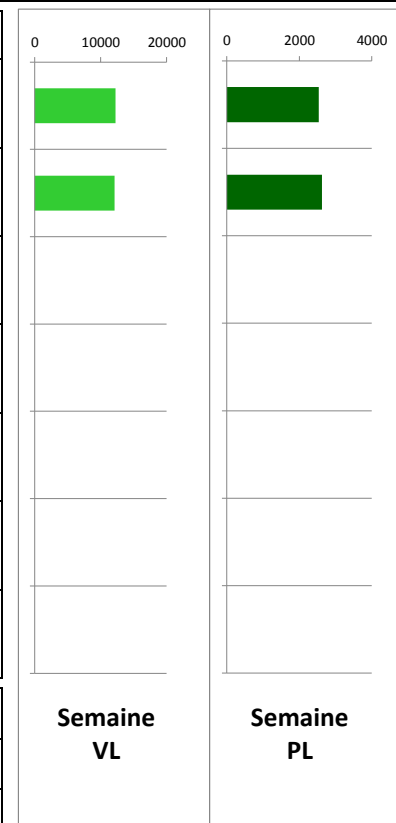
RECAPITULATIF

Ligne: 24 h

Véhicules	Débits		Périodes		
	TMJ	TMH	1	2	3
Tout véhicule (TV)	###	597,3	0	0	0
	100%		0,0%	0,0%	0,0%
Véhicules légers (VL)	###	511,7	0	0	0
	85,7%		0,0%	0,0%	0,0%
Poids lourds (PL)	###	85,6	0,0	0,0	0,0
	14,3%		0,0%	0,0%	0,0%

Période 1: 0:00 à 0:00
 Période 2: 0:00 à 0:00
 Période 3: 0:00 à 0:00

		0h00	1h00	2h00	3h00	4h00	5h00	6h00	7h00	8h00	9h00	10h00	11h00	12h00	13h00	14h00	15h00	16h00	17h00	18h00	19h00	20h00	21h00	22h00	23h00	Total /j
		1h00	2h00	3h00	4h00	5h00	6h00	7h00	8h00	9h00	10h00	11h00	12h00	13h00	14h00	15h00	16h00	17h00	18h00	19h00	20h00	21h00	22h00	23h00	0h00	
lundi	TV	73	37	38	45	98	208	399	983	1055	906	952	900	851	926	1058	1094	1190	1298	1134	665	388	241	165	112	14816
23	VL	42	21	18	23	54	116	300	839	898	747	777	713	684	767	892	924	1040	1122	1017	561	315	189	136	79	12274
mai	PL	31	16	20	22	44	92	99	144	157	159	175	187	167	159	166	170	150	176	117	104	73	52	29	33	2542
mardi	TV	70	54	49	61	97	202	402	951	1115	873	969	960	814	891	992	1096	1198	1255	1073	699	387	242	175	117	14742
24	VL	44	35	18	36	52	121	301	807	963	698	766	796	636	734	828	886	1033	1101	945	599	310	196	133	77	12115
mai	PL	26	19	31	25	45	81	101	144	152	175	203	164	178	157	164	210	165	154	128	100	77	46	42	40	2627
mercredi	TV																									
25	VL																									
mai	PL																									
jeudi	TV																									
26	VL																									
mai	PL																									
vendredi	TV																									
27	VL																									
mai	PL																									
samedi	TV																									
28	VL																									
mai	PL																									
dimanche	TV																									
29	VL																									
mai	PL																									
MOYENNE	TV	72	46	44	53	98	205	401	967	1085	890	961	930	833	909	1025	1095	1194	1277	1104	682	388	242	170	115	14779
SEMAINE	%	0%	0%	0%	0%	1%	1%	3%	7%	7%	6%	6%	6%	6%	6%	7%	7%	8%	9%	7%	5%	3%	2%	1%	1%	102%
	VL	43	28	18	30	53	119	301	823	931	723	772	755	660	751	860	905	1037	1112	981	580	313	193	135	78	12195
	%	0%	0%	0%	0%	0%	1%	2%	7%	8%	6%	6%	6%	5%	6%	7%	7%	8%	9%	8%	5%	3%	2%	1%	1%	99%
	PL	28,5	17,5	25,5	23,5	44,5	86,5	100,0	144,0	154,5	167,0	189,0	175,5	172,5	158,0	165,0	190,0	157,5	165,0	122,5	102,0	75,0	49,0	35,5	36,5	2584,5
	%	1%	1%	1%	1%	2%	3%	4%	6%	6%	6%	7%	7%	7%	6%	6%	7%	6%	6%	5%	4%	3%	2%	1%	1%	117%



RECAPITULATIF

Ligne: 24 h

Véhicules	Débits		Périodes		
	TMJ	TMH	1	2	3
Tout véhicule (TV)	###	615,8	0	0	0
	100%		0,0%	0,0%	0,0%
Véhicules légers (VL)	###	508,1	0	0	0
	82,5%		0,0%	0,0%	0,0%
Poids lourds (PL)	###	107,7	0,0	0,0	0,0
	17,5%		0,0%	0,0%	0,0%

Période 1: 0:00 à 0:00
 Période 2: 0:00 à 0:00
 Période 3: 0:00 à 0:00