

**Re: Demande de renseignements - Narbonne (11)**

**De :** sophie feret <sophie.feret@culture.gouv.fr>  
**Objet :** Re: Demande de renseignements - Narbonne (11)  
**À :** ATDx <atdx@atdx.fr>

lun., 30 mai 2016 13:52

📎 1 pièce jointe

Madame,

Suite à votre courriel du 20/04/2016 (ci-dessous), je vous informe qu'aucun site archéologique n'est actuellement inventorié sur les emprises des l'étude proposées. Cet état des lieux n'est que le reflet des recherches dans ces secteurs et l'existence de sites encore non repérés est plausible. Seules des études complémentaires permettraient d'apprécier précisément l'impact des travaux sur le patrimoine culturel.

Dans le cadre de l'instruction des dossiers d'aménagement (demande de permis de construire, ICPE ...), ceux-ci devront m'être soumis pour examen. Le Service régional de l'Archéologie pourrait alors être conduit à prescrire des opérations de diagnostic archéologique, conformément aux dispositions du livre V du code du patrimoine, relatif à l'archéologie préventive. Si à l'issue de ces diagnostics des sites ou vestiges venaient à être identifiés à l'emplacement des aménagements, le service régional de l'archéologie pourrait prescrire des opérations de fouilles préventives ou toutes autres mesures conservatoires.

Je vous prie d'agréer, Madame, l'expression de ma considération distinguée.

--

Sophie FERET  
Conservateur du patrimoine  
Service régional de l'archéologie  
DRAC Languedoc-Roussillon-Midi-Pyrénées  
5, rue de la Salle l'Evêque - CS 49020  
34967 Montpellier cedex 2  
Tél. : 04 67 02 32 24  
[sophie.feret@culture.gouv.fr](mailto:sophie.feret@culture.gouv.fr)  
[www.languedoc-roussillon.culture.gouv.fr](http://www.languedoc-roussillon.culture.gouv.fr)

Le 20/04/2016 à 16:33, ATDx a écrit :



Bonjour,

Nous vous consultons dans le cadre de la réalisation d'une étude d'impact pour une demande d'autorisation d'exploiter une installation classée pour la protection de l'environnement (dossier ICPE), sur la commune de Narbonne dans le département de l'Aude (11).

Nous souhaiterions connaître la localisation et le descriptif des sites archéologiques situés à proximité (voir carte ci-jointe), dans le rayon de 3km autour du projet.

Les communes concernées dans un rayon de 3 kilomètres autour du projet sont :

- Narbonne,
- Bages,
- Montredon-des-Corbières,
- Bizanet,
- Peyriac-de-mer.

Vous pouvez m'adresser ces documents de préférence par mail à l'adresse [atdx@atdx.fr](mailto:atdx@atdx.fr) ou par courrier à l'adresse postale BP 79058 - 30972 NIMES CEDEX 9.

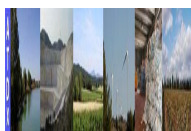
Vous remerciant vivement par avance de votre collaboration et restant à votre entière disposition pour toute information complémentaire, je vous prie d'agréer, l'expression de mes salutations distinguées,

Marie-Anne MULLER  
**ATDx SARL**  
**Adresse : BP 79058 – 30 972 NÎMES CEDEX 9**  
Tél. : 04 66 38 61 58  
Fax : 04 66 38 61 59  
Email : [atdx@atdx.fr](mailto:atdx@atdx.fr)  
Web : [www.atdx.fr](http://www.atdx.fr)

---

Merci de nous aider à préserver l'environnement en n'imprimant ce courriel et les documents joints que si nécessaire.

---



**Inconnu <image/jpeg>**  
16 ko

---