

# Accidentalité routière de l'Aude

Novembre 2020

**DDTM11**

direction  
départementale  
des Territoires  
et de la Mer

Aude

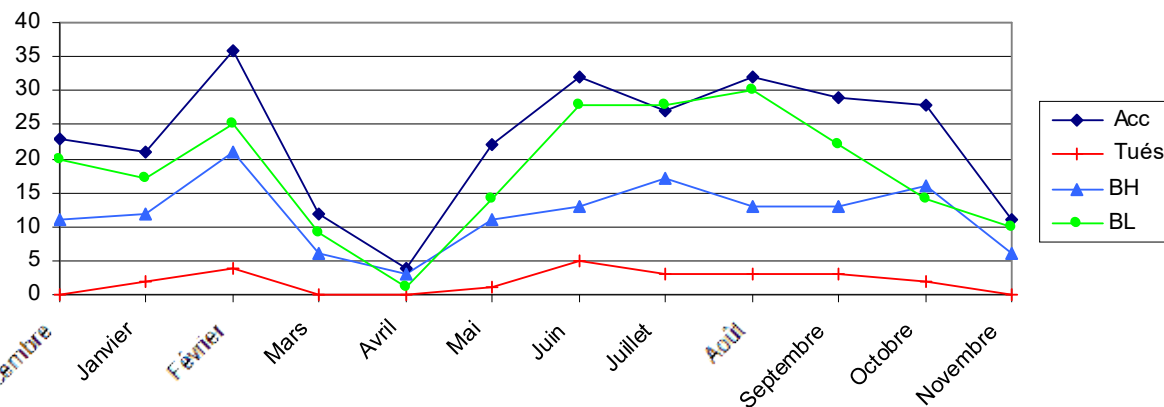


	Accidents	Tués	BH	BL
<b>Novembre 2020</b>	<b>11</b>	<b>0</b>	<b>6</b>	<b>8</b>
Novembre 2019	39	4	20	31

## Extrait des circonstances des accidents mortels

Peu d'accidents en novembre. Les effets de la deuxième période de confinement sur la circulation routière sont visibles. Aucun accident mortel à déplorer.

Evolution sur les 12 derniers mois



## Répartition des tués par tranche d'âge



## Répartition des blessés par mode de transport



## Bilan des 11 premiers mois

11 mois 2020

**Accidents**

254

**Tués**

23

**BH**

126

**BL**

185

11 mois 2019

332

36

164

254

## Evolution 2020/2019

**-23%**

**-36 %**

**-23 %**

**-27 %**

BH=Blessé Hospitalisé BL=Blessé Léger

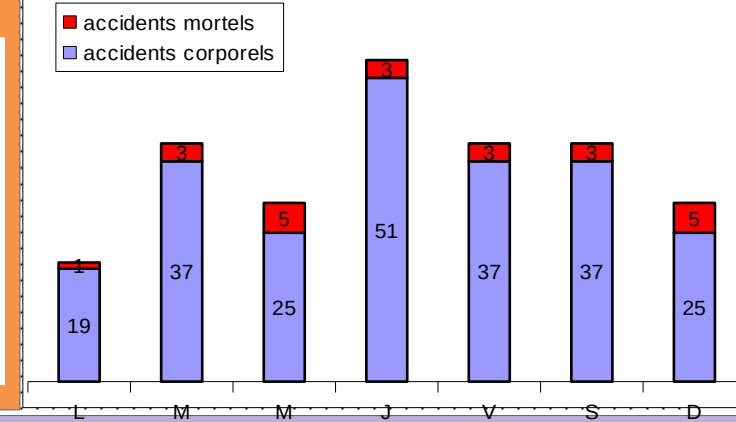
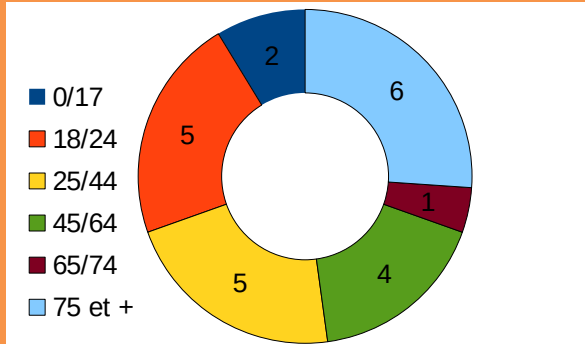
Chiffres issus des remontées rapides des forces de l'ordre, non consolidés.

# Accidentalité du 1er janvier au 30 Novembre 2020

## Répartition par mode de transport

Accidents :	6 %	5 %	7 %	15 %	61 %	4 %	2 %
							Autres
Tués :	3	1	3	3	13	0	0
Blessés :	22	15	32	42	196	2	2

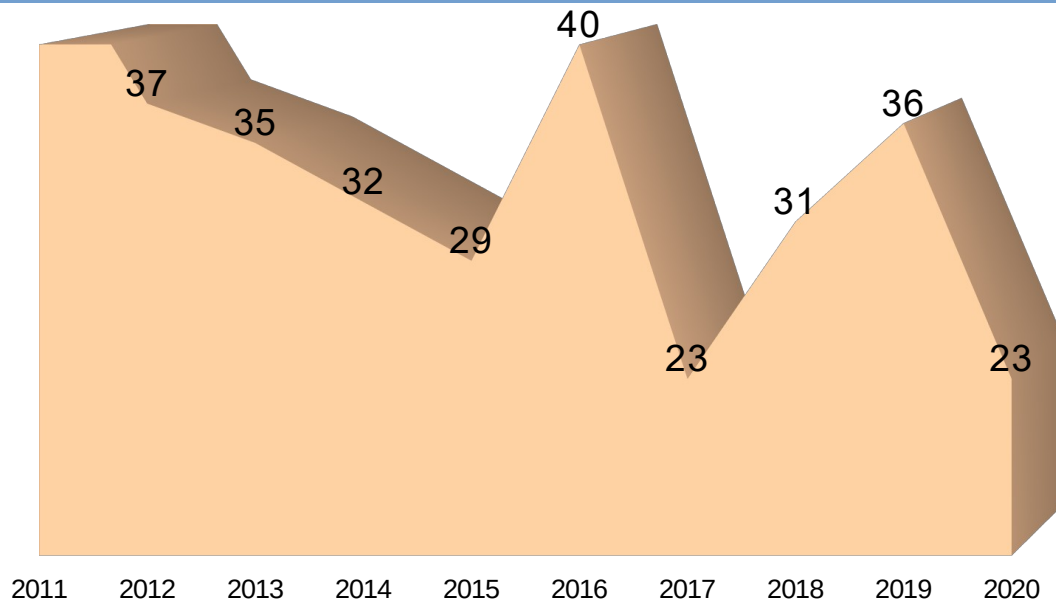
## Répartition des tués selon l'âge



## Présumés responsables des 23 accidents mortels

- 20 hommes et 3 femmes, âgés entre 17 et 88 ans - 18 conducteurs de VL, 2 de moto 1 de PL et 2 de cyclo.
- 6 accidents dans lesquels le résultat du dépistage est inconnu ou impossible ;
- 11 présumés responsables, dont le dépistage est connu, ont été dépistés négatifs à l'alcool et au stupéfiant ;
- 6 présumés responsables, dont le dépistage est connu, ont été dépistés positifs à l'alcool dont 1 alcool+stupéfiant

## Évolution du nombre des tués sur 10 ans



## Évolution du nombre des BH sur 10 ans

