

Accidentalité routière de l'Aude

Septembre 2020

DDTM11

direction
départementale
des Territoires
et de la Mer

Aude



Liberté • Égalité • Fraternité

RÉPUBLIQUE FRANÇAISE

PREFET DE L'AUDE

29 Accidents
2 tués VL
1 tué PIETON

	Accidents	Tués	BH	BL
Septembre 2020	29	3	13	25
Septembre 2019	18	0	8	11

Extrait des circonstances des accidents mortels

«Un piéton traversant sur un passage protégé est percuté par un automobiliste »

«Un jeune homme de 21 ans perd brusquement le contrôle de son véhicule dans un virage serré suite à un malaise et percute violemment un platane»

«un conducteur roulant trop vite perd le contrôle de son véhicule dans une courbe. Il est éjecté du véhicule après plusieurs tonneaux et décède »

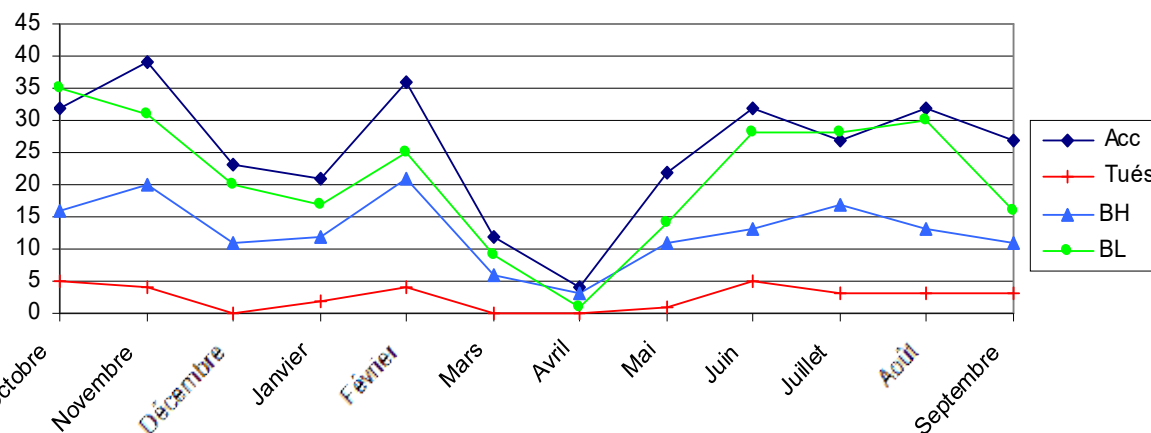
Répartition des tués par tranche d'âge

0/17	18/24	25/44	45/64	65/74	75 et +
0	1	1	0	1	0

Répartition des blessés par mode de transport

2	2	0	12	22	0

Evolution sur les 12 derniers mois



Bilan des 9 premiers mois

9 mois 2020

Accidents

215

Tués

21

BH

109

BL

174

9 mois 2019

261

26

128

188

Evolution 2020/2019

-18%

-19 %

-15%

-7%

BH=Blessé Hospitalisé BL=Blessé Léger

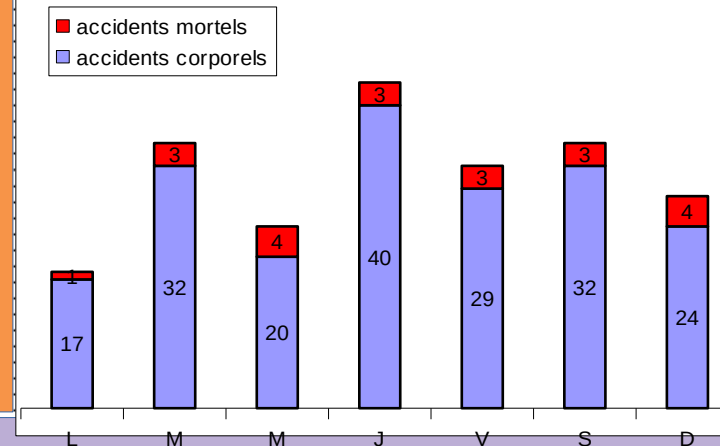
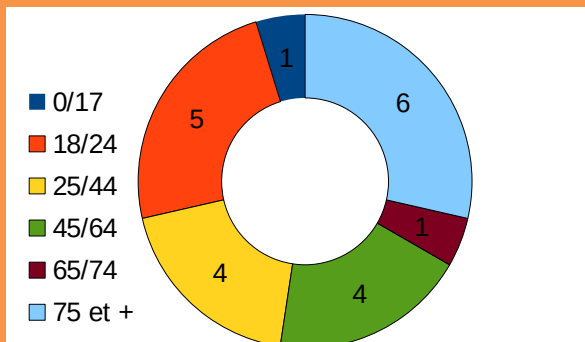
Chiffres issus des remontées rapides des forces de l'ordre, non consolidés.

Accidentalité du 1er janvier au 30 Septembre 2020

Répartition par mode de transport

Accidents :	6 %	5 %	5 %	11 %	68 %	4 %	1 %
							Autres
Tués :	3	1	2	3	12	0	0
Blessés :	18	15	24	32	182	2	2

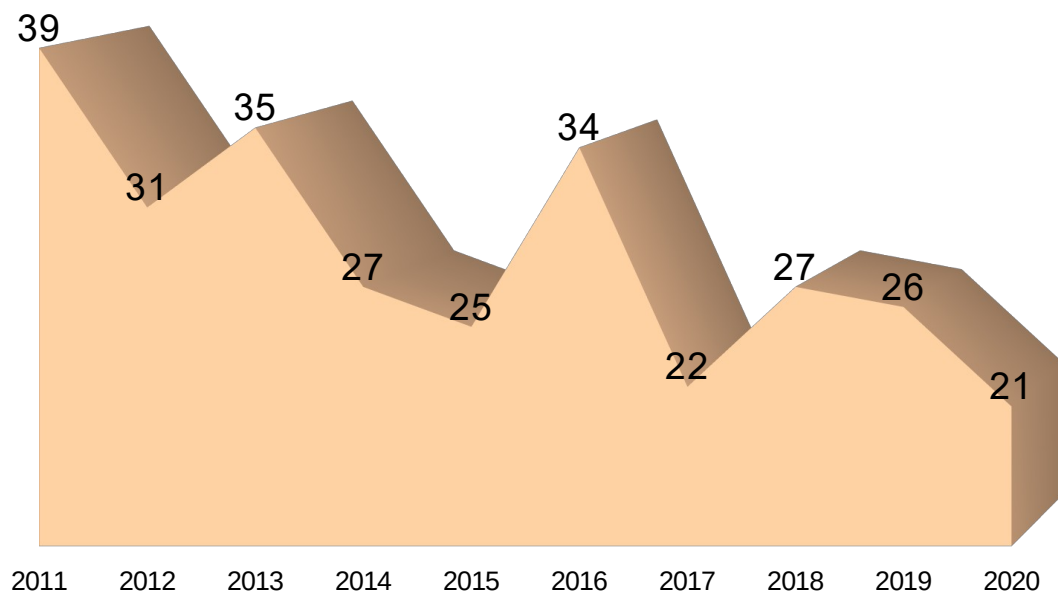
Répartition des tués selon l'âge



Présumés responsables des 20 accidents mortels

- 18 hommes et 3 femmes, âgés entre 18 et 88 ans - 16 conducteurs de VL, 2 de moto 1 de PL et 1 cycliste ;
- 5 accidents dans lesquels le résultat du dépistage est inconnu ou impossible ;
- 11 présumés responsables, dont le dépistage est connu, ont été dépistés négatif à l'alcool et au stupéfiant ;
- 5 présumés responsables, dont le dépistage est connu, ont été dépistés positifs à l'alcool dont 1 alcool+stupéfiant

Évolution du nombre des tués sur 10 ans



Évolution du nombre des BH sur 10 ans

