

# Accidentalité routière de l'Aude

Jun 2020

**DDTM11**

direction  
départementale  
des Territoires  
et de la Mer

Aude



Liberté • Égalité • Fraternité

RÉPUBLIQUE FRANÇAISE

PREFET DE L'AUDE

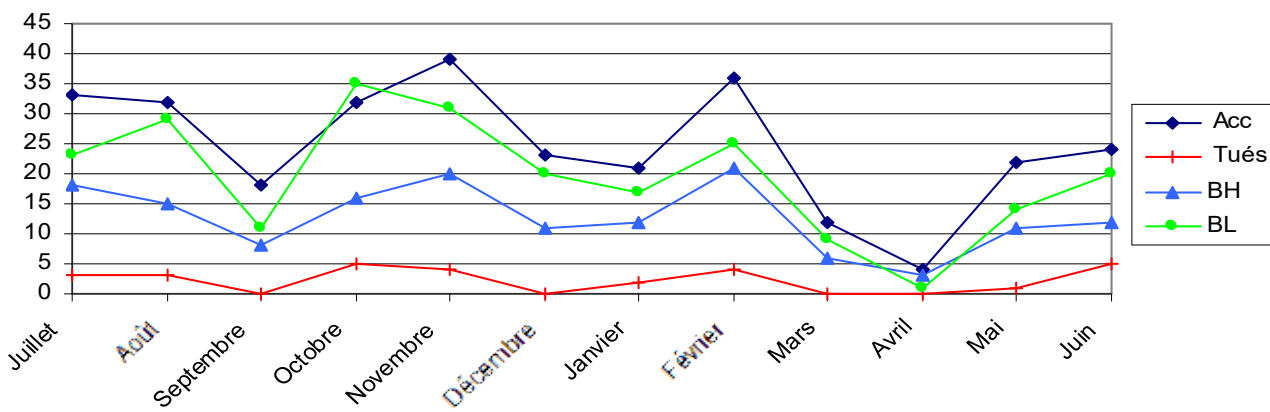
**29 Accidents**  
**4 tués VL**  
**1 tué MOTO**

|                 | Accidents | Tués     | BH        | BL        |
|-----------------|-----------|----------|-----------|-----------|
| <b>Jun 2020</b> | <b>29</b> | <b>5</b> | <b>13</b> | <b>24</b> |
| Jun 2019        | 37        | 7        | 22        | 25        |

Extrait des circonstances des accidents mortels

« le véhicule A roulant à vive allure heurte le véhicule B, se déporte sur la voie de gauche et se fait percuter par le véhicule C arrivant en face »  
 « le conducteur de la moto perd le contrôle de son engin et fini dans un champ »  
 « le conducteur du véhicule A percute le véhicule B immobilisé sur l'accotement »  
 « un choc frontal entre 2 véhicules, la conductrice du véhicule A âgée de 88 ans décédera »

Evolution sur les 12 derniers mois



Répartition des tués par tranche d'âge

| 0/17 | 18/24 | 25/44 | 45/64 | 65/74 | 75 et + |
|------|-------|-------|-------|-------|---------|
| 0    | 1     | 0     | 1     | 1     | 2       |

Répartition des blessés par mode de transport



## Bilan des 6 premiers mois

6 mois 2020

**Accidents**

119

**Tués**

12

**BH**

65

**BL**

86

6 mois 2019

178

21

87

125

## Evolution 2020/2019

**-33%**

**-9**

**-25%**

**-31%**

BH=Blessé Hospitalisé BL=Blessé Léger

Chiffres issus des remontées rapides des forces de l'ordre, non consolidés.

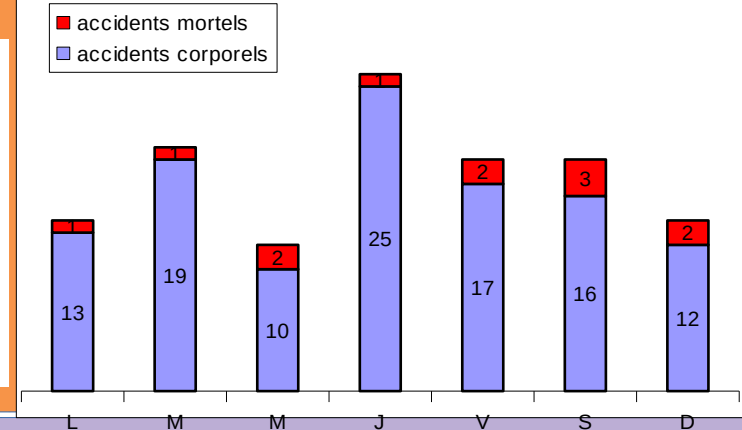
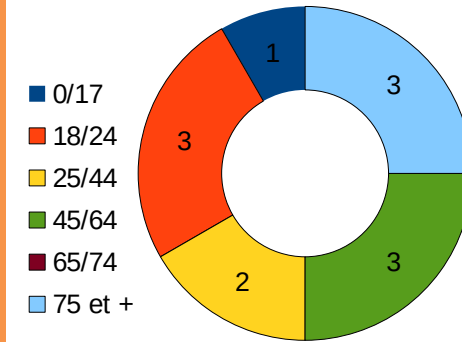
# Accidentalité du 1er janvier au 30 Juin 2020

## Répartition par mode de transport

| Accidents : | 5 % | 4 % | 7 % | 9 % | 70 % | 4 % | 1 % |
|-------------|-----|-----|-----|-----|------|-----|-----|
| Tués :      | 0   | 1   | 2   | 2   | 7    | 0   | 0   |
| Blessés :   | 11  | 8   | 14  | 18  | 143  | 8   | 1   |



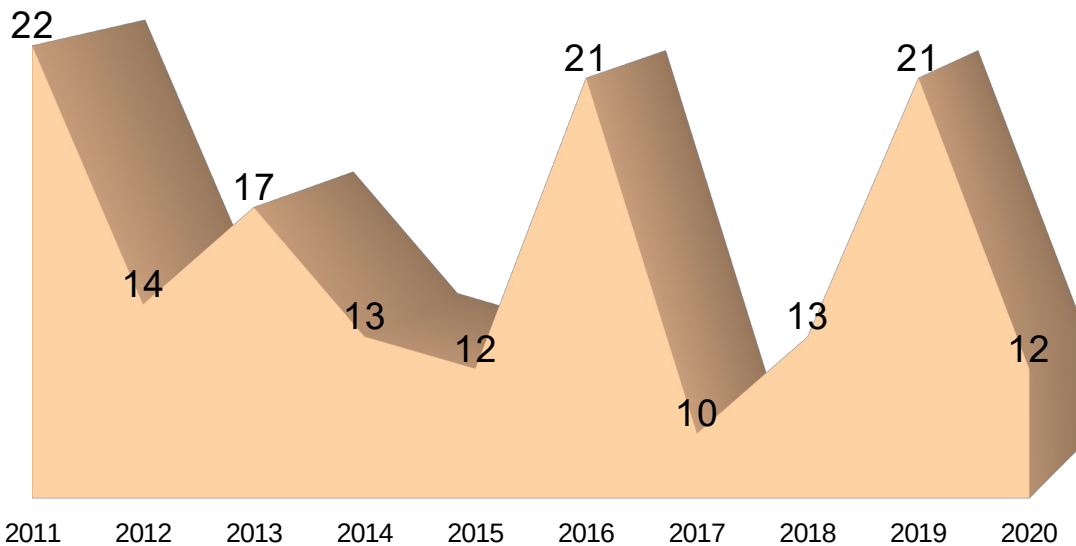
## Répartition des tués selon l'âge



## Présumés responsables des 12 accidents mortels

- 9 hommes et 3 femmes, âgés entre 18 et 88 ans
- 9 conducteurs de VL, 2 de moto et 1 cycliste ;
- 10 accidents dans lesquels le résultat du dépistage est inconnu (7 en cours et 3 impossibles) ;
- Dépistage impossible car le conducteur s'est présenté le lendemain ou l'après midi au commissariat (2 accidents mortels) , pour l'autre accident mortel on ne connaît pas la raison.
- 2 présumés responsables, dont le dépistage est connu, ont été dépistés négatif à l'alcool et au stupéfiant ;

## Évolution du nombre des tués sur 10 ans



## Évolution du nombre des BH sur 10 ans

