



Accidentalité routière de l'Aude

Mai 2020

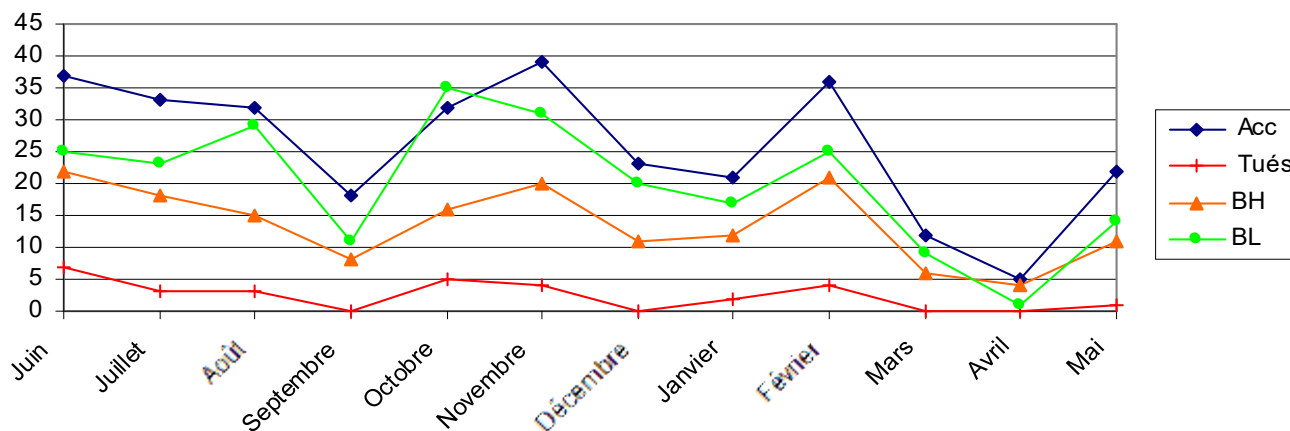


	Accidents	Tués	BH	BL
Mai 2020	22	1	11	14
Mai 2019	30	1	19	16

Extrait des circonstances des accidents mortels (1 accident mortel)

« dans une ligne droite, le VL quitte la chaussée par la droite, sectionne un poteau, décolle juste avant un pont puis termine sa course en contre bas sur la berge de la rivière d'un ruisseau. Le VL se retrouve sur le toit à moitié immergé ». D'après les constatations des forces de l'ordre la vitesse du VL était excessive.

Evolution sur les 12 derniers mois



Répartition des tués par tranche d'âge

0/17	18/24	25/44	45/64	65/74	75 et +
0	0	0	1	0	0

Répartition des blessés par mode de transport

Pédestre	Vélo	Scooter	Motocyclette	Voiture	Camion
0	1	0	7	13	0

Bilan des 5 premiers mois

5 mois 2020

Accidents

95

Tués

7

5 mois 2019

141

13

Evolution 2020/2019

-33%

-6

-18%

-34%

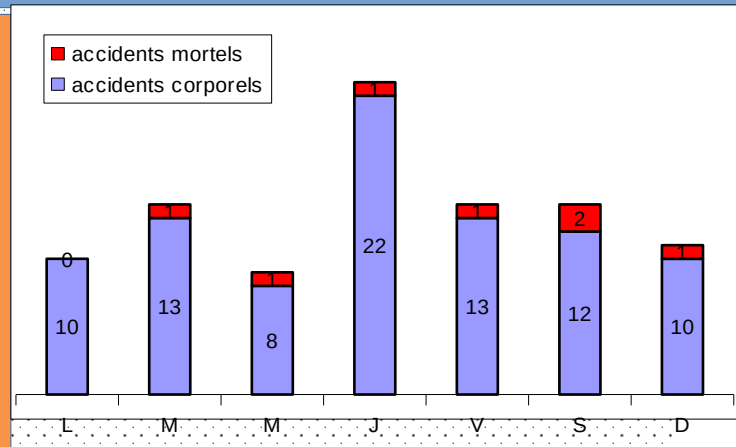
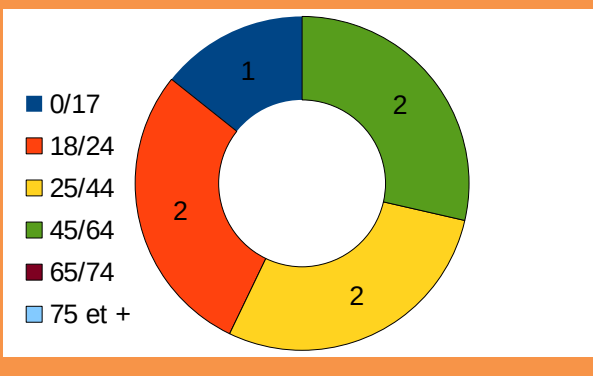
Accidentalité du 1er janvier au 31 Mai 2020

Répartition par mode de transport

Accidents :	6 %	4 %	8 %	9 %	69 %	3 %	1 %
Tués :	0	1	2	1	3	0	0
Blessés :	9	6	14	16	70	0	2



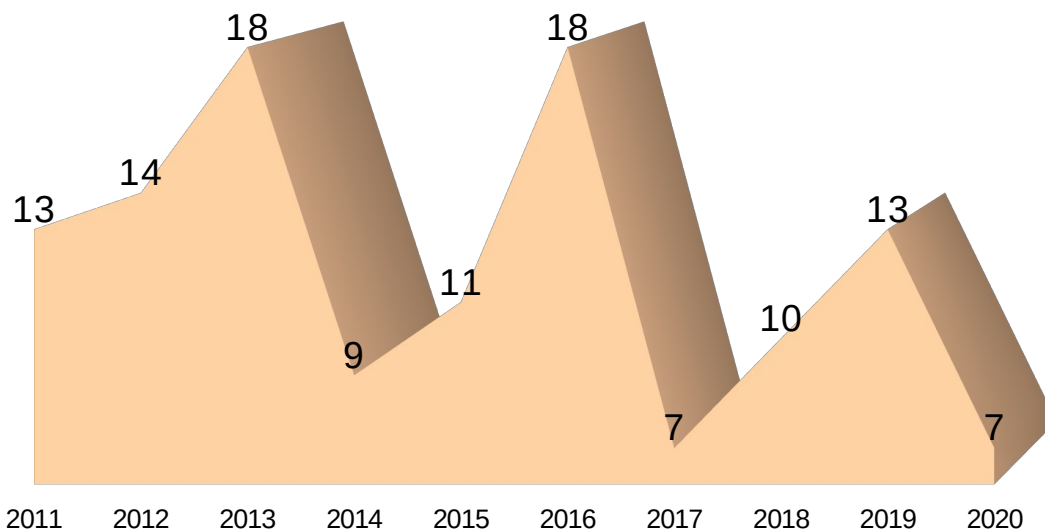
Répartition des tués selon l'âge



Présumés responsables des 7 accidents mortels

- 6 hommes et 1 femme, âgés entre 18 et 60 ans
- 5 conducteurs de VL, 1 de moto et 1 cycliste ;
- 5 accidents dans lesquels le résultat du dépistage est inconnu (3 en cours et 2 impossibles) ;
- Dépistage impossible car le conducteur s est présenté le lendemain ou l'après midi au commissariat (2 accidents mortels) ;
- 2 présumés responsables, dont le dépistage est connu, ont été dépistés négatif à l'alcool et au stupéfiant ;

Évolution du nombre des tués sur 10 ans



Évolution du nombre des BH sur 10 ans

